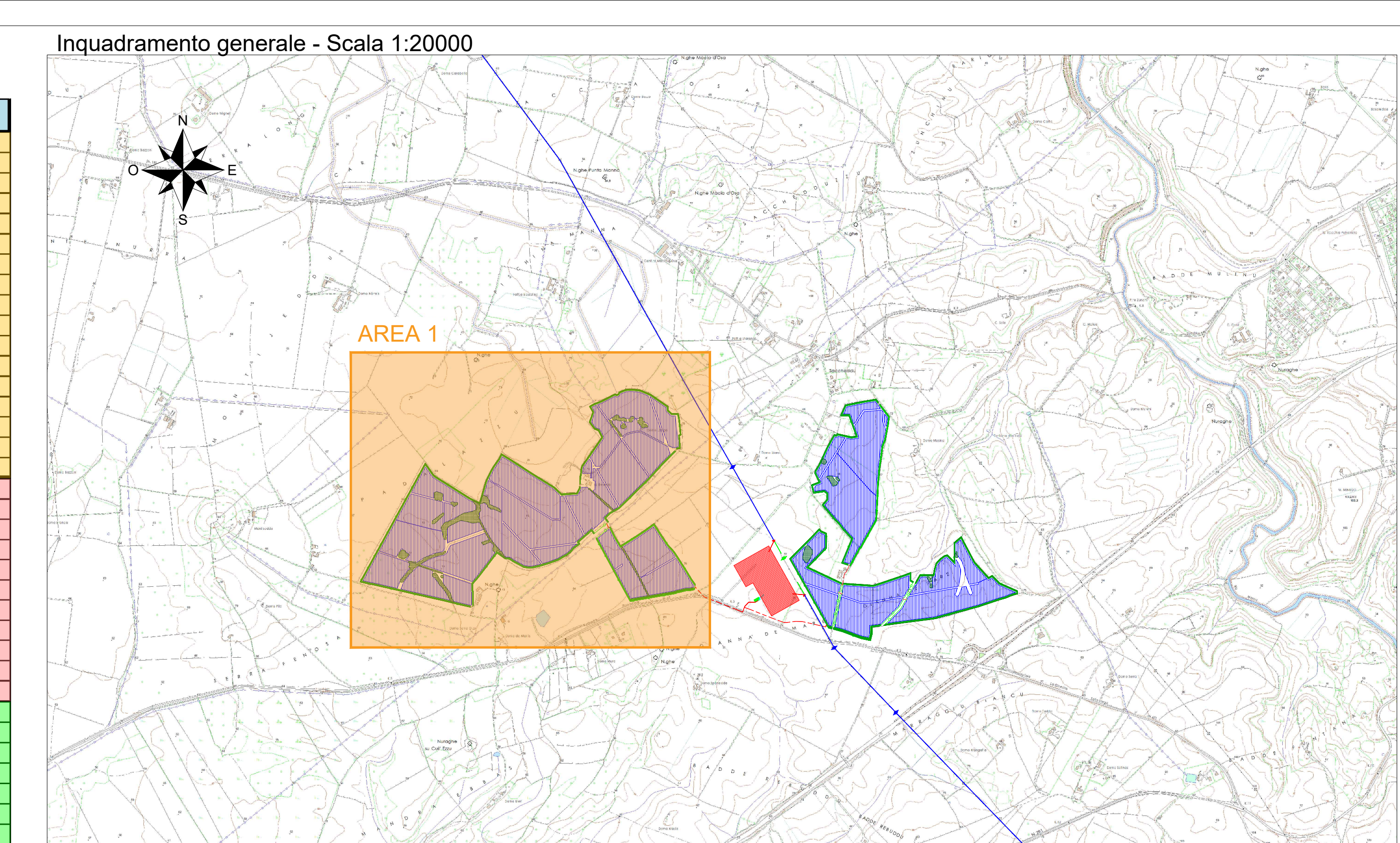


AREA	CABINA	SB	NR STR.	LUNG.	NR cavi	SEZ
1	C01	01	10	120	1	120
1	C01	02	14	90	1	185
1	C01	03	14	90	1	185
1	C01	04	15	50	1	185
1	C01	05	14	90	1	185
1	C01	06	10	120	1	120
1	C01	07	10	150	1	120
1	C01	08	12	130	1	150
1	C01	09	12	110	1	150
1	C01	10	14	100	1	185
1	C01	11	14	80	1	185
1	C01	12	15	30	1	185
1	C01	13	14	30	1	185
1	C01	14	14	80	1	185
1	C01	15	12	30	1	150
1	C01	16	12	180	1	150
1	C01	17	11	220	1	185
1	C02	01	17	40	1	240
1	C02	02	16	40	1	240
1	C02	03	13	150	1	185
1	C02	04	13	140	1	185
1	C02	05	14	110	1	185
1	C02	06	15	90	1	185
1	C02	07	15	100	1	185
1	C02	08	12	240	1	240
1	C02	09	14	160	1	185
1	C02	10	12	180	1	150
1	C02	11	12	190	1	185
1	C03	01	10	110	1	120
1	C03	02	10	170	1	120
1	C03	03	10	160	1	120
1	C03	04	13	130	1	185
1	C03	05	13	110	1	185
1	C03	06	14	80	1	185
1	C03	07	17	130	1	240
1	C03	08	15	40	1	185
1	C03	09	14	80	1	185
1	C03	10	12	110	1	150
1	C03	11	170	1	185	
1	C03	12	13	120	1	185
1	C03	13	14	100	1	185
1	C03	14	12	130	1	150
1	C03	15	12	160	1	150
1	C03	16	10	200	1	150
1	C03	17	8	220	1	120
1	C04	01	10	60	1	120
1	C04	02	9	90	1	120
1	C04	03	8	350	1	150
1	C04	04	10	320	1	240
1	C04	05	10	320	1	240
1	C04	06	10	310	1	240
1	C04	07	10	290	1	240
1	C04	08	10	270	1	185
1	C04	09	12	260	1	240
1	C04	10	12	230	1	240
1	C04	11	12	200	1	185
1	C04	12	12	200	1	185
1	C04	13	13	170	1	185
1	C04	14	12	200	1	185
1	C04	15	13	130	1	185
1	C04	16	16	120	1	240
1	C04	17	16	100	1	240
1	C04	18	14	120	1	185
1	C05	01	10	290	1	150
1	C05	02	9	240	1	185
1	C05	03	11	170	1	150
1	C05	04	10	170	1	120
1	C05	05	10	180	1	120
1	C05	06	10	170	1	120
1	C05	07	14	90	1	185
1	C05	08	17	80	1	240
1	C05	09	14	100	1	150
1	C05	10	12	110	1	150
1	C05	11	12	280	1	240
1	C05	12	13	240	1	240
1	C05	13	11	140	1	150
1	C05	14	11	160	1	120
1	C05	15	12	140	1	150
1	C05	16	14	110	1	185
1	C05	17	16	90	1	240
1	C06	01	11	170	1	150
1	C06	02	11	140	1	150
1	C06	03	12	120	1	150
1	C06	04	13	110	1	185
1	C06	05	14	80	1	185
1	C06	06	16	60	1	240
1	C06	07	16	40	1	240
1	C06	08	14	80	1	185
1	C06	09	14	30	1	185
1	C06	10	17	90	1	240
1	C06	11	15	110	1	185
1	C06	12	14	140	1	185
1	C06	13	13	170	1	185
1	C06	14	10	190	1	150
1	C06	15	8	220	1	120
1	C07	01	12	100	1	150
1	C07	02	13	90	1	185
1	C07	03	16	70	1	240
1	C07	04	16	70	1	240
1	C07	05	16	80	1	240
1	C07	06	14	90	1	185
1	C07	07	14	110	1	185
1	C07	08	12	130	1	150
1	C07	09	10	120	1	120
1	C07	10	13	90	1	185
1	C07	11	16	60	1	240
1	C07	12	17	30	1	240
1	C07	13	15	80	1	240
1	C07	14	14	130	1	240
1	C07	15	10	170	1	120
1	C08	01	12	110	1	150
1	C08	02	14	100	1	185
1	C08	03	16	70	1	240
1	C08	04	14	70	1	185
1	C08	05	12	80	1	150
1	C08	06	10	110	1	120
1	C08	07	10	120	1	120
1	C08	08	12	150	1	185
1	C08	09	14	120	1	185
1	C08	10	16	110	1	240
1	C08	11	16	110	1	240
1	C08	12	14	120	1	185
1	C08	13	13	140	1	185
1	C08	14	10	150	1	120
1	C08	15	13	270	1	240
1	C08	16	9	290	1	185
1	C09	01	12	100	1	150
1	C09	02	14	80	1	185
1	C09	03	17	60	1	240
1	C09	04	13	160	1	240
1	C09	05	16	50	1	240
1	C09	06	15	70	1	185
1	C09	07	15	110	1	185
1	C09	08	16	70	1	240
1	C09	09	16	70	1	240
1	C09	10	13	120	1	185
1	C09	11	12	130	1	150
1	C09	12	12	150	1	150
1	C09	13	11	160	1	150
1	C09	14	14	170	1	185
1	C09	15	14	180	1	185



Dati generali impianto agro-fotovoltaico

Numero totale power stations	22
Numero totale di cabine servizi ausiliari	2
Numero totale di cabine di raccolta	11
Numero totale di string box	362
Numero totale di stringhe	4578
Numero totale di moduli FV	137340
Numero moduli per stringa	30
Potenza nominale modulo FV	700 W

Potenza cabina

Cabina	Potenza(kVA)
C01, C16, C17, C18, C19, C22	4400
C03, C04, C05, C07, C08, C09, C10, C11, C12, C13, C15, C20, C21	4200
C06, C14	4000
C02	3060

Nomenclatura

INDIVIDUAZIONE STRING BOX

AREA CABINA SB NR STR. LUNG. NR cavi SEZ

STRING BOX SB-10101 NR. STRING BOX

AREA	CABINA	SB	NR STR.	LUNG.	NR cavi	SEZ
1	C10	01	11	130	1	120
1	C10	02	12	180	1	150
1	C10	03	11	240	1	185
1	C10	04	15	120	1	185
1	C10	05	10	170	1	120
1	C10	06	9	220	1	150
1	C10	07	14	120	1	185
1	C10	08	13	170	1	185
1	C10	09	13	110	1	185
1	C10	10	17	80	1	240
1	C10	11	16	110	1	240
1	C10	12	14	130	1	185
1	C10	13	14	150	1	185
1	C10	14	14	170	1	185
1	C10	15	13	180	1	185
1	C10	16	13	220	1	240
1	C11	01	13	220	1	240
1	C11	02	10	230	1	150
1	C11	03	10	230	1	150
1	C11	04	13	160	1	185
1	C11	05	13	120	1	185
1	C11	06	14	100	1	185
1	C11	07	17	60	1	240
1	C11	08	14	160	1	185
1	C11	09	14	130	1	185
1	C11	10	15	130	1	185
1	C11	11	16	120	1	240
1	C11	12	16	140	1	240
1	C11	13	14	160	1	240
1	C11	14	14	170	1	185
1	C11	15	14	190	1	185
1	C12	01	11	230	1	185
1	C12	02	13	230	1	240
1	C12	03	13	210	1	185
1	C12	04	13	210	1	185
1	C12	05	13	160	1	185
1	C12	06	13	160	1	185
1	C12	07	9	70	1	120
1	C12	08	12	50	1	150
1	C12	09	12	80	1	150
1	C12	10	14	70	1	185
1	C12	11	13	90	1	185
1	C12	12	10	110	1	120
1	C12	13	12	230	1	240
1	C12	14	12	250	1	240
1	C12	15	12	210	1	185
1	C12	16	13	150	1	240
1	C12	17	13	240	1	240
1	C13	01	10	220	1	150
1	C13	02	10	170	1	120
1	C13	03	13	130	1	185
1	C13	04	14	160	1	185
1	C13	05	15	130	1	185
1	C13	06	13	110	1	185
1	C13	07	16	60	1	240
1	C13	08	14	100	1	185
1	C13	09	14	100	1	185
1	C13	10	15	110	1	185
1	C13	11	10	100	1	120
1	C13	12	12	100	1	150
1	C13	13	14	90	1	185
1	C13	14	16	80	1	240
1	C13	15	16	70	1	240
1	C13	16	9	110	1	120
1	C14	01	8	220	1	120
1	C14	02	10	200	1	150
1	C14	03	12	130	1	150
1	C14	04	13	130	1	185
1	C14	05	16	50	1	240
1	C14	06	15	80	1	185
1	C14	07	14	90	1	185
1	C1					