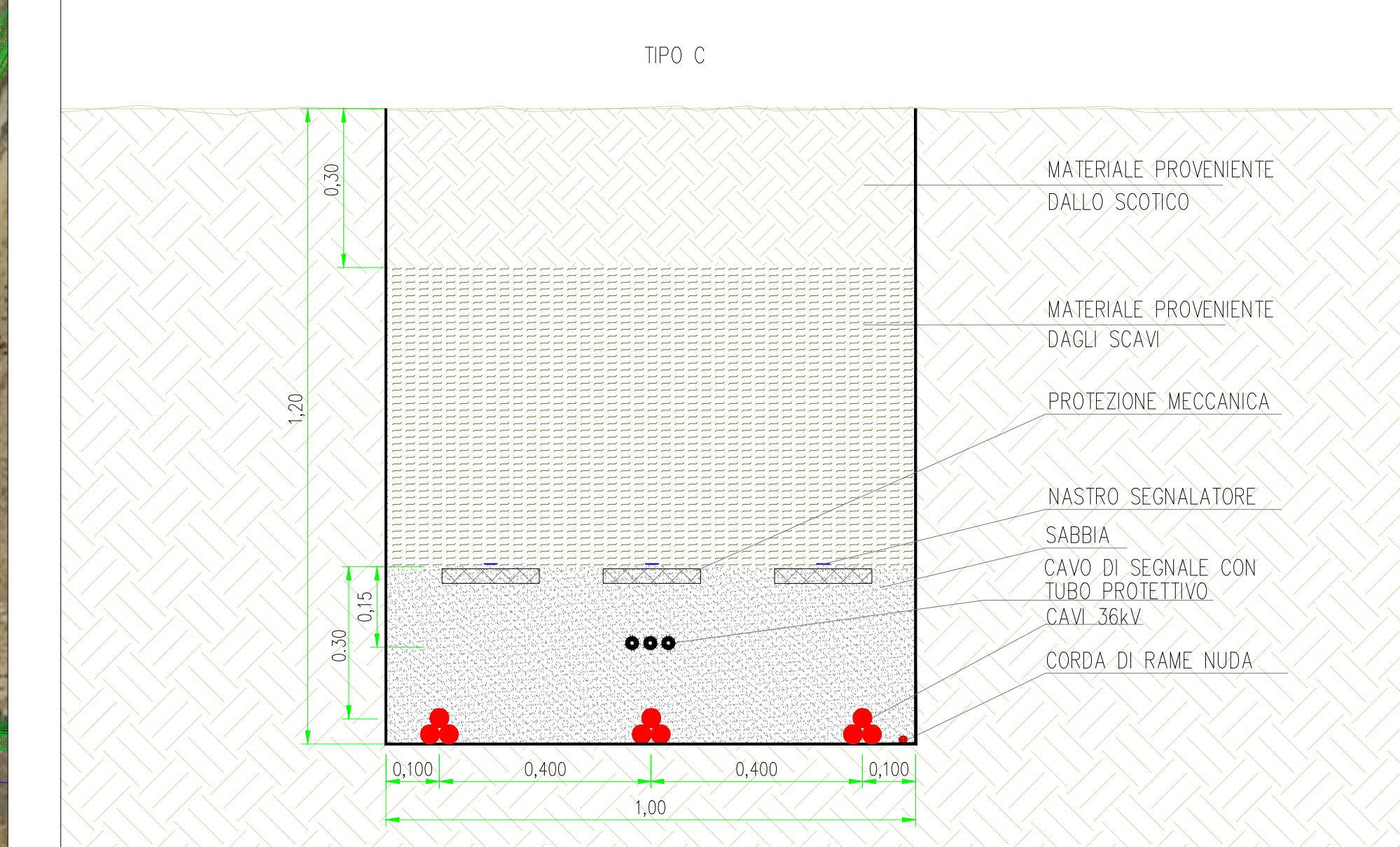
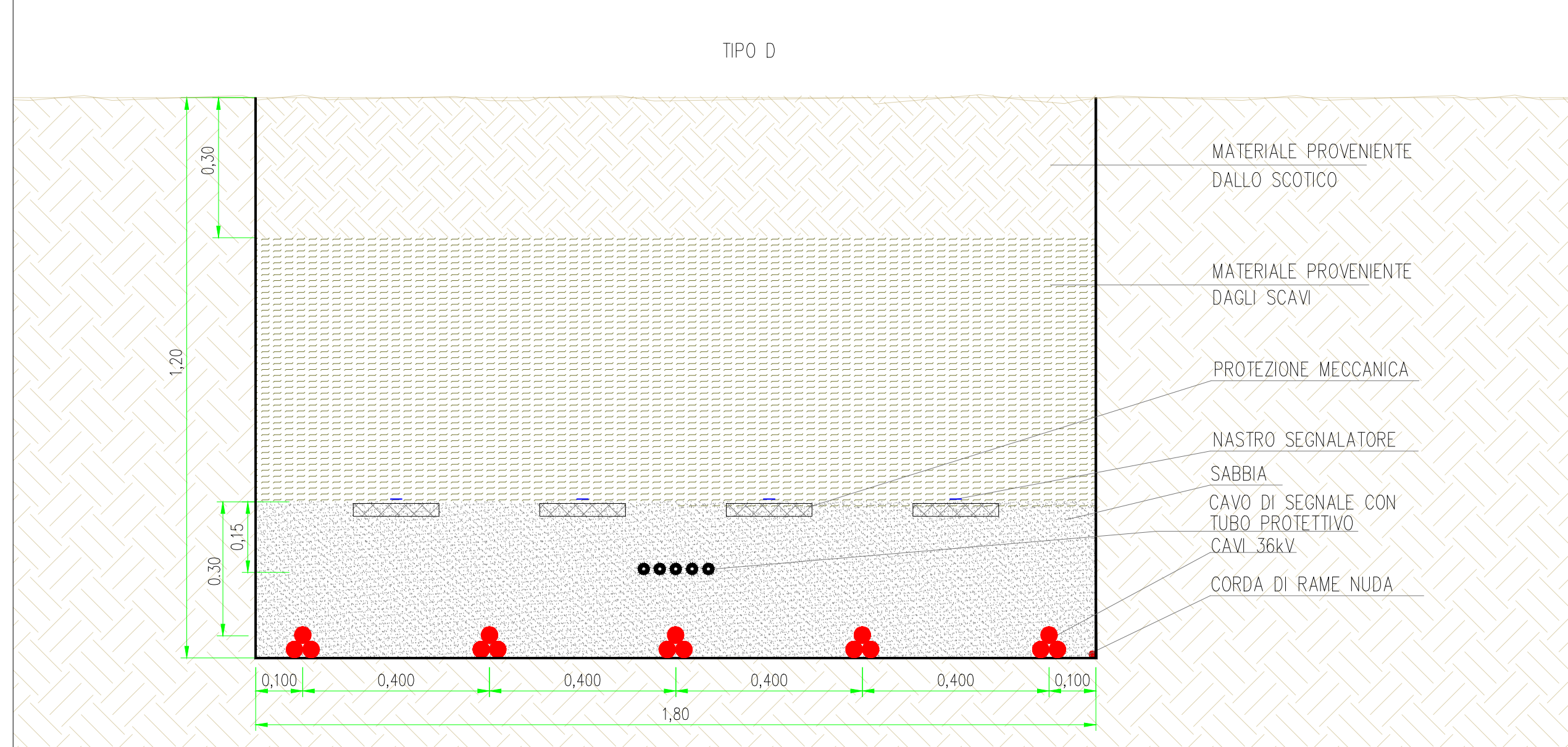


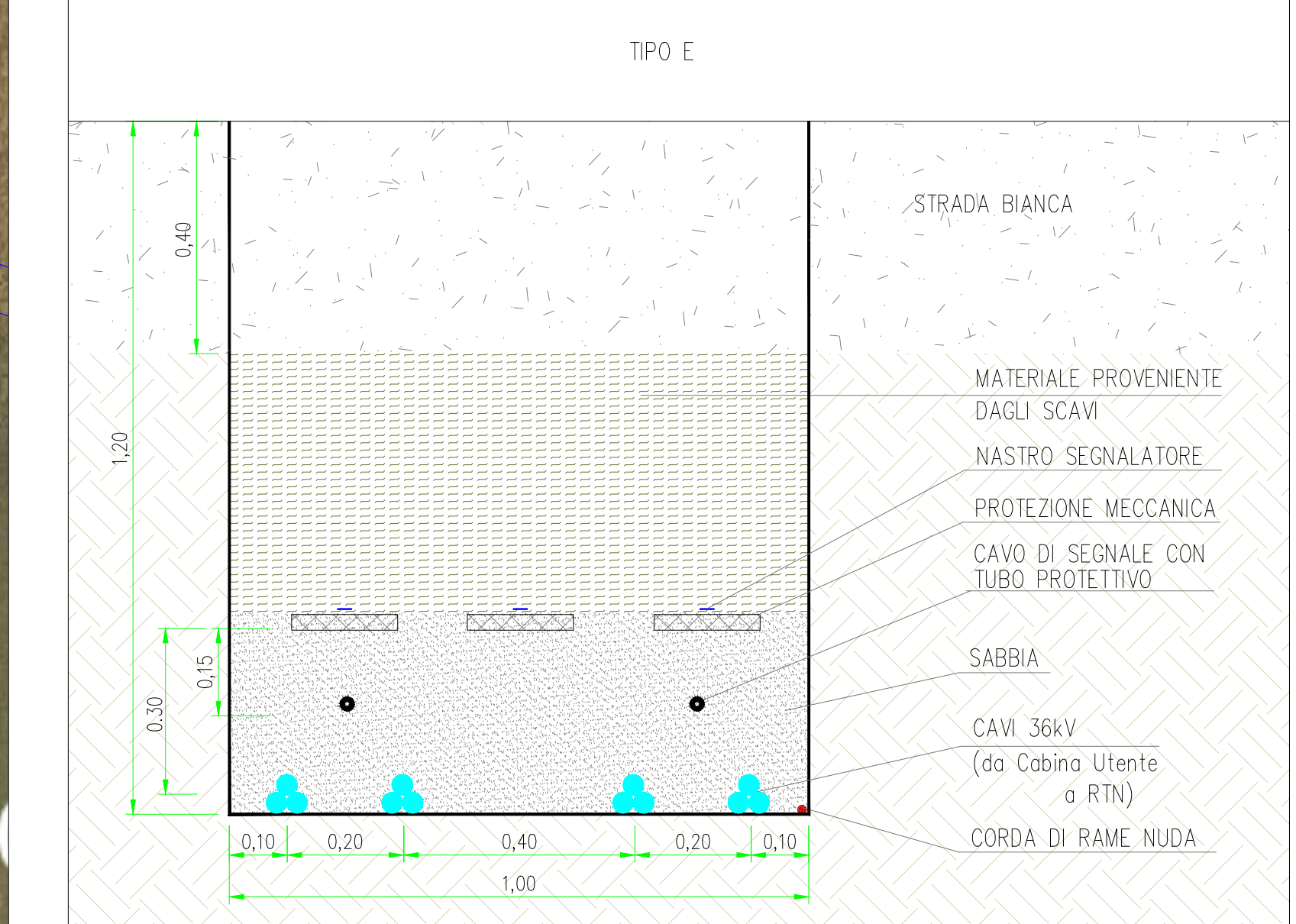
Posa su terreno agricolo - sezione tipo 100 cm - Scala 1:10



Posa su terreno agricolo - sezione tipo 180 cm - Scala 1:10



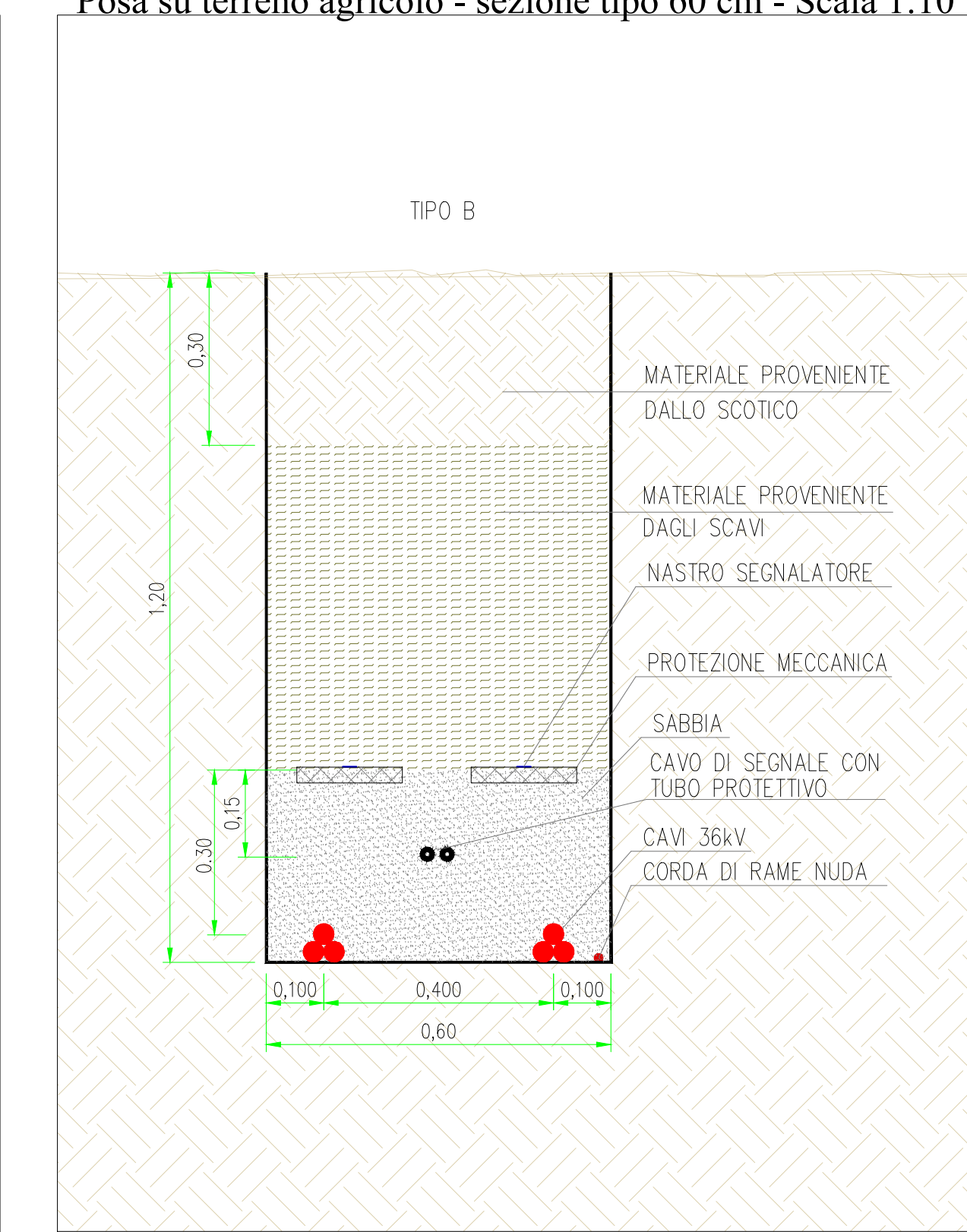
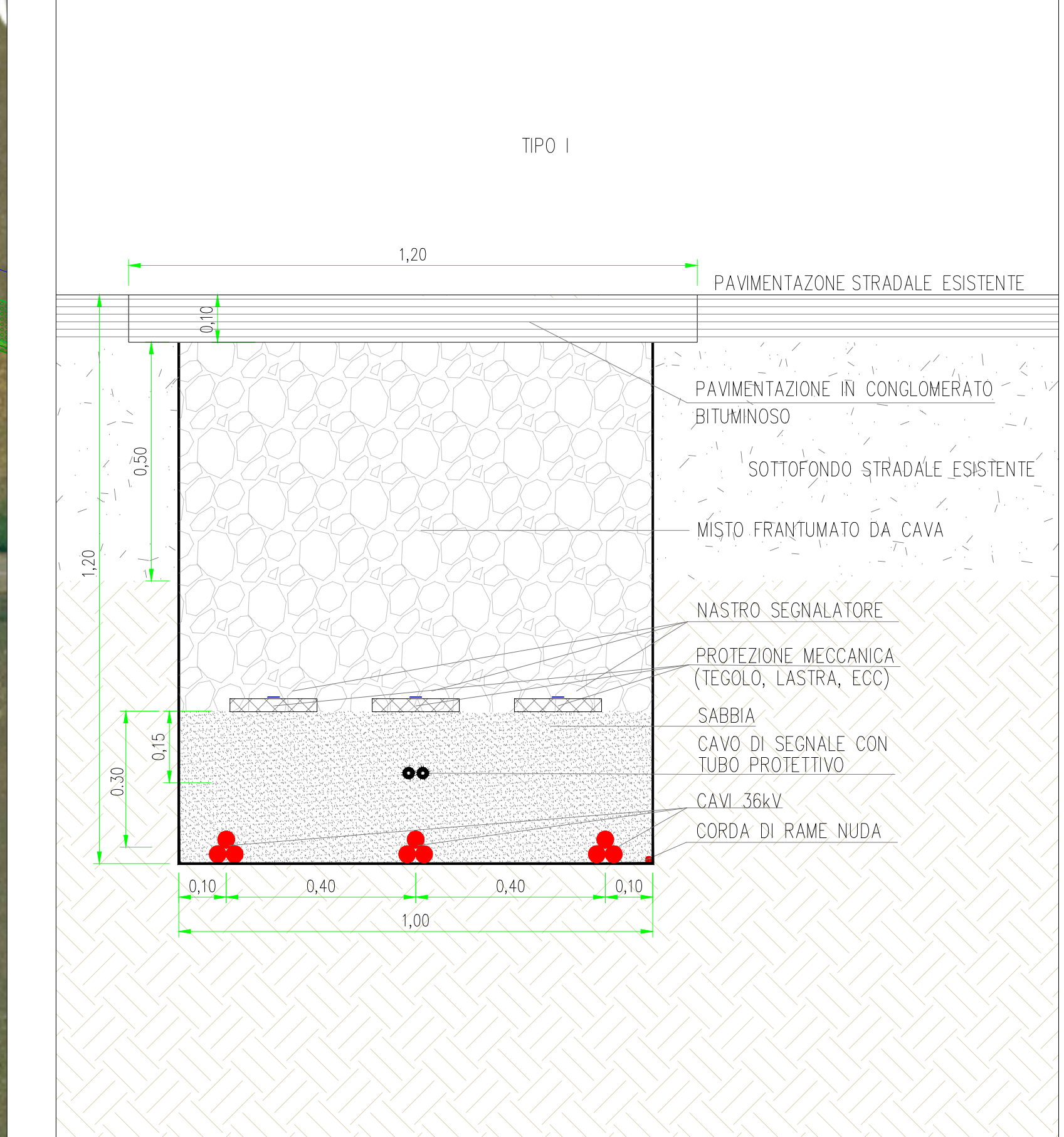
Posa su strada bianca - sezione tipo 100 cm - Scala 1:10



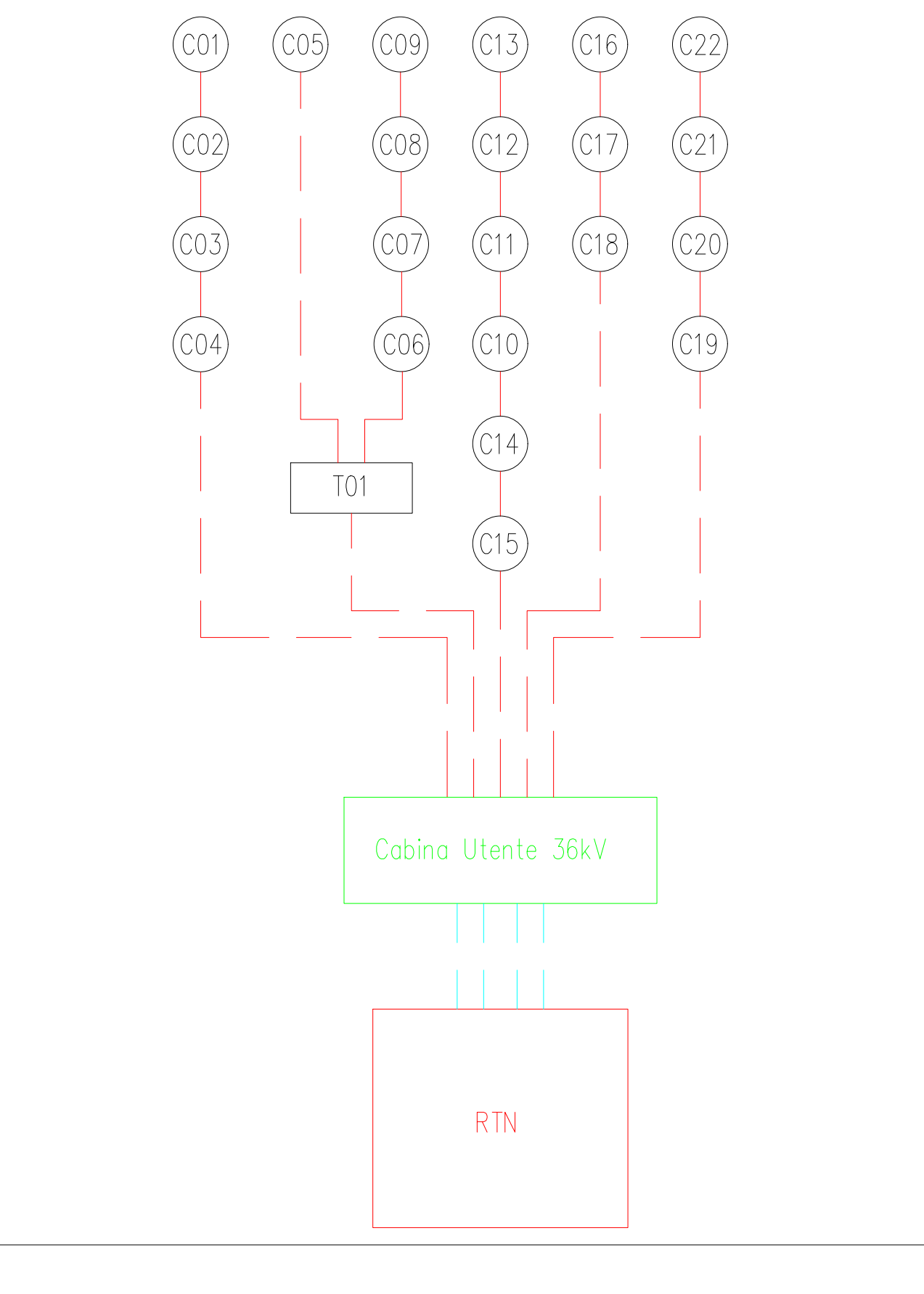
TIPO	GENERALITA' POSA	LUNGHEZZA TOTALE (cm)
A	36kV terreno agricolo - 30cm	3890
B	36kV terreno agricolo - 60cm	1810
C	36kV terreno agricolo - 100cm	1020
D	36kV terreno agricolo - 180cm	95
E	36kV strada bianca - 100cm	50
I	36kV strada asfaltata - 100cm	235
L	Cassettoni in cemento - 1 terna	circa 40
L	Cassettoni in cemento - 2 terne	circa 40
L	Cassettoni in cemento - 3 terne	circa 20
M	TOC - 1 terna	circa 50

- LEGENDA**
- Recinzione impianto agro-fotovoltaico
  - Area impianto agro-fotovoltaico
  - Fascia arborea perimetrale interna alla recinzione
  - Fascia arborea perimetrale esterna alla recinzione
  - Vegetazione esistente autoctona
  - Strade e piazzali impianto agro-fotovoltaico
  - Cancello di accesso impianto agro-fotovoltaico
  - Cavidotto 36kV - Sezione tipo larghezza 60 cm su terreno agricolo - Tipo B
  - Cavidotto 36kV - Sezione tipo larghezza 100 cm su terreno agricolo - Tipo C
  - Cavidotto 36kV - Sezione tipo larghezza 180 cm su terreno agricolo - Tipo D
  - Cavidotto 36kV - Sezione tipo larghezza 100 cm su strada bianca - Tipo E
  - Cavidotto 36kV - Sezione tipo larghezza 100 cm su strada asfaltata - Tipo I
  - Stazione RTN "Olmedo" 380/150/36 kV
  - Cabina Utente 36kV

Posa su strada asfaltata - sezione tipo 60 cm - Scala 1:10



Schema a blocchi



COMITENTE: **wood.** STUDIO DI PROGETTAZIONE

Geo Rinnovabile S.r.l.  
Via Sebastiano Caboto, 15  
20094 Corsico (MI)

CONTRATTO N° 02011015A  
CANCELLI N° 1220

REV.	DATE	DESCRIPTION	DC	MA	RM
01	01/11/22	EMESSO PER LTER AUTORIZZATIVO			

PROGETTO DEFINITIVO IMPIANTO AGRO-FOTVOLTAICO E OPERE ELETTRICHE DI UTENZA

TAV. 15b  
Planimetria impianto agro-fotovoltaico con identificazione tracciato cavi e tipico posa cavi AC - esterni all'impianto

SCALE: VARIE

CAD FILE NAME: 1400\B41