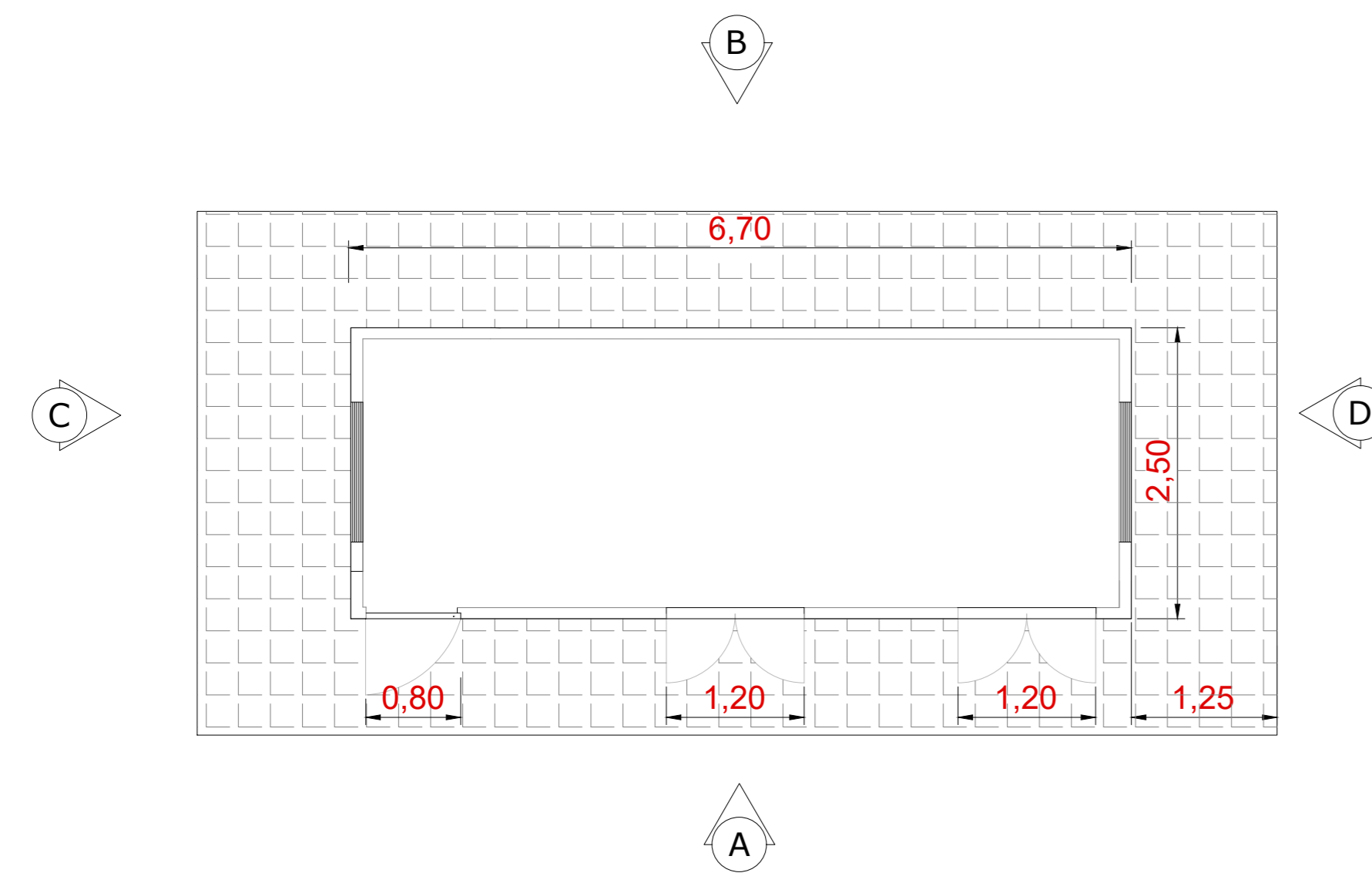
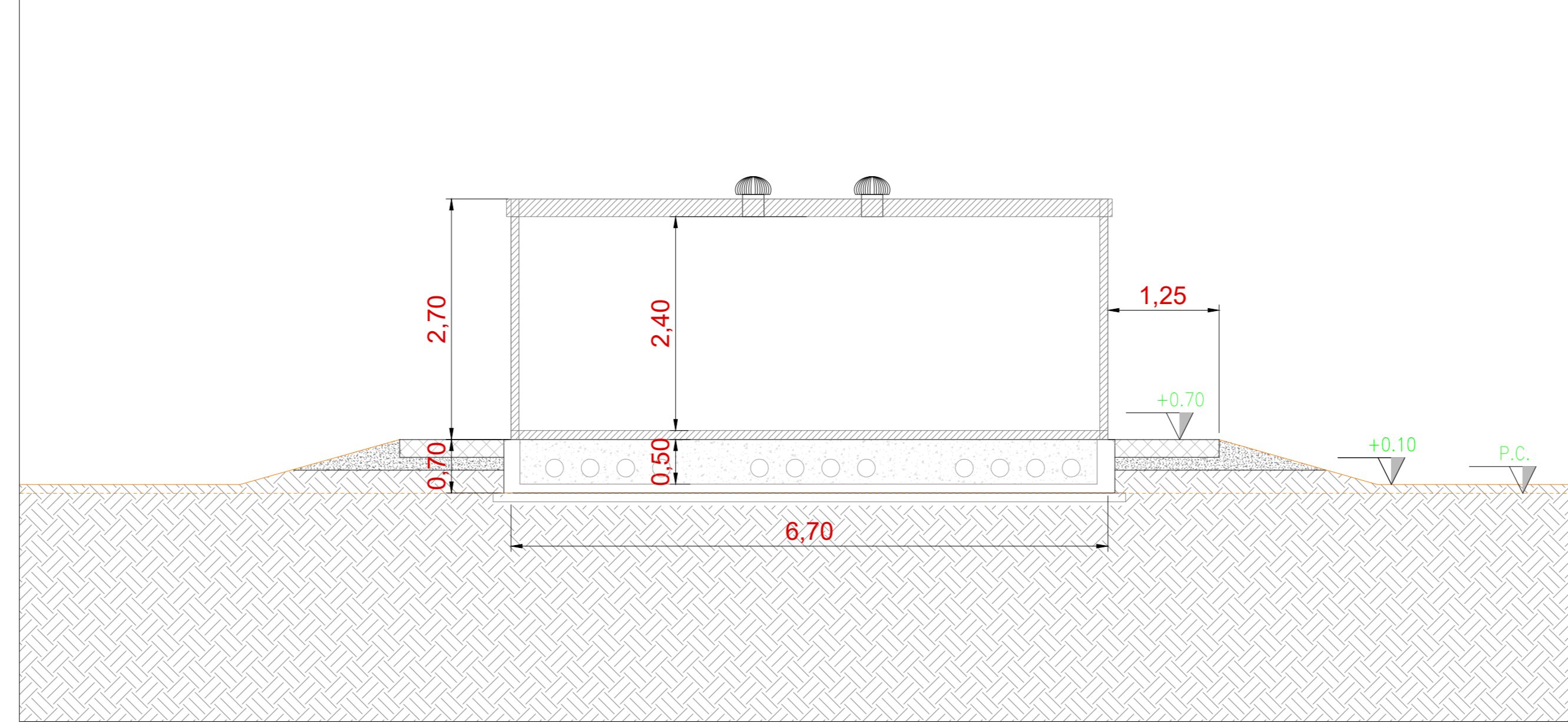


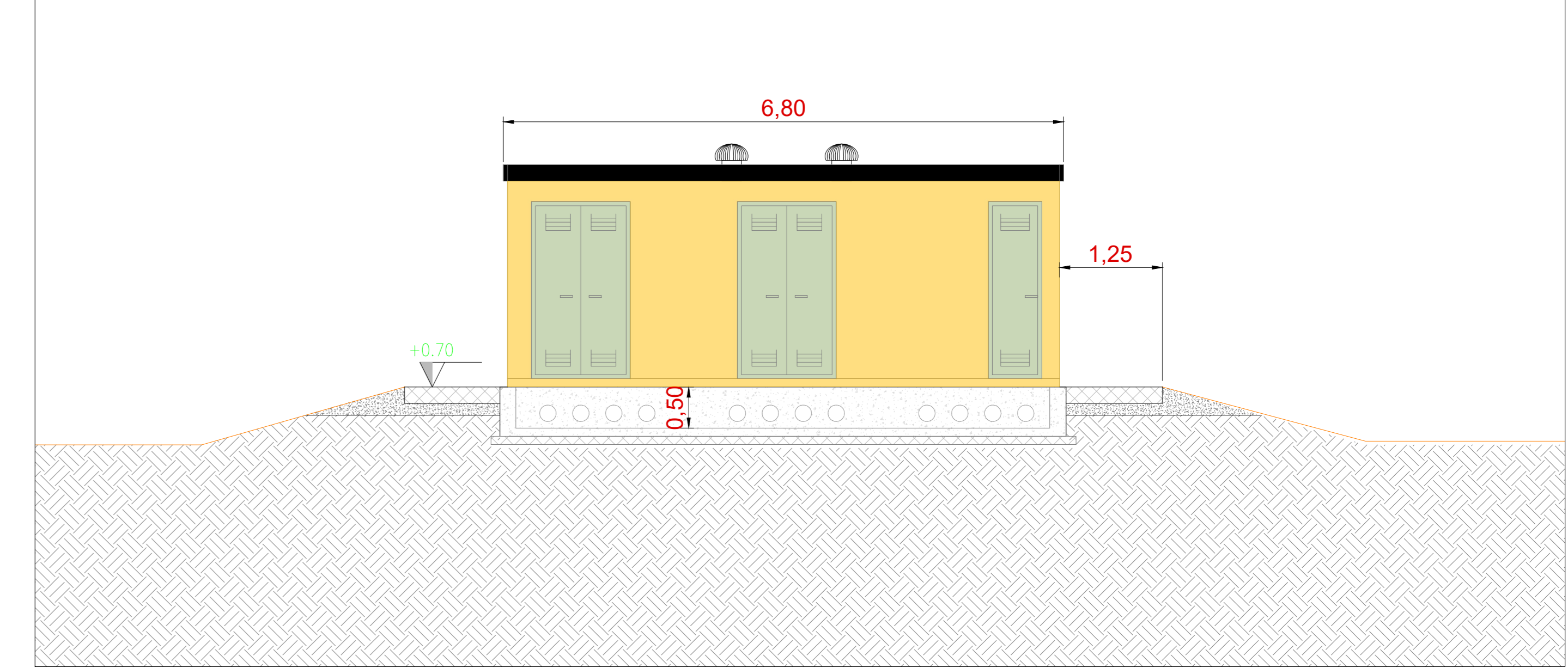
Planimetria - Scala 1:50



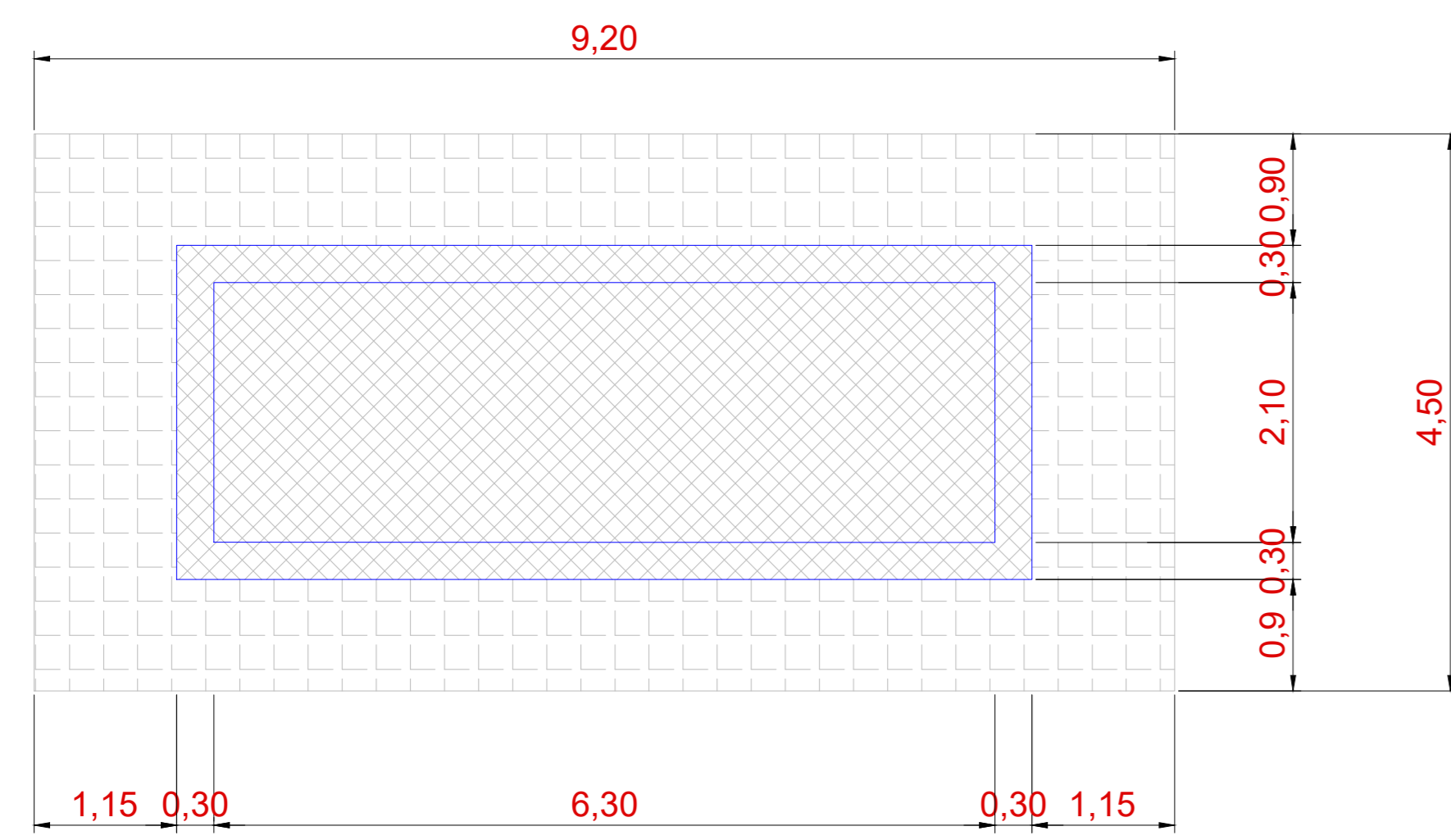
Sezione - Scala 1:50



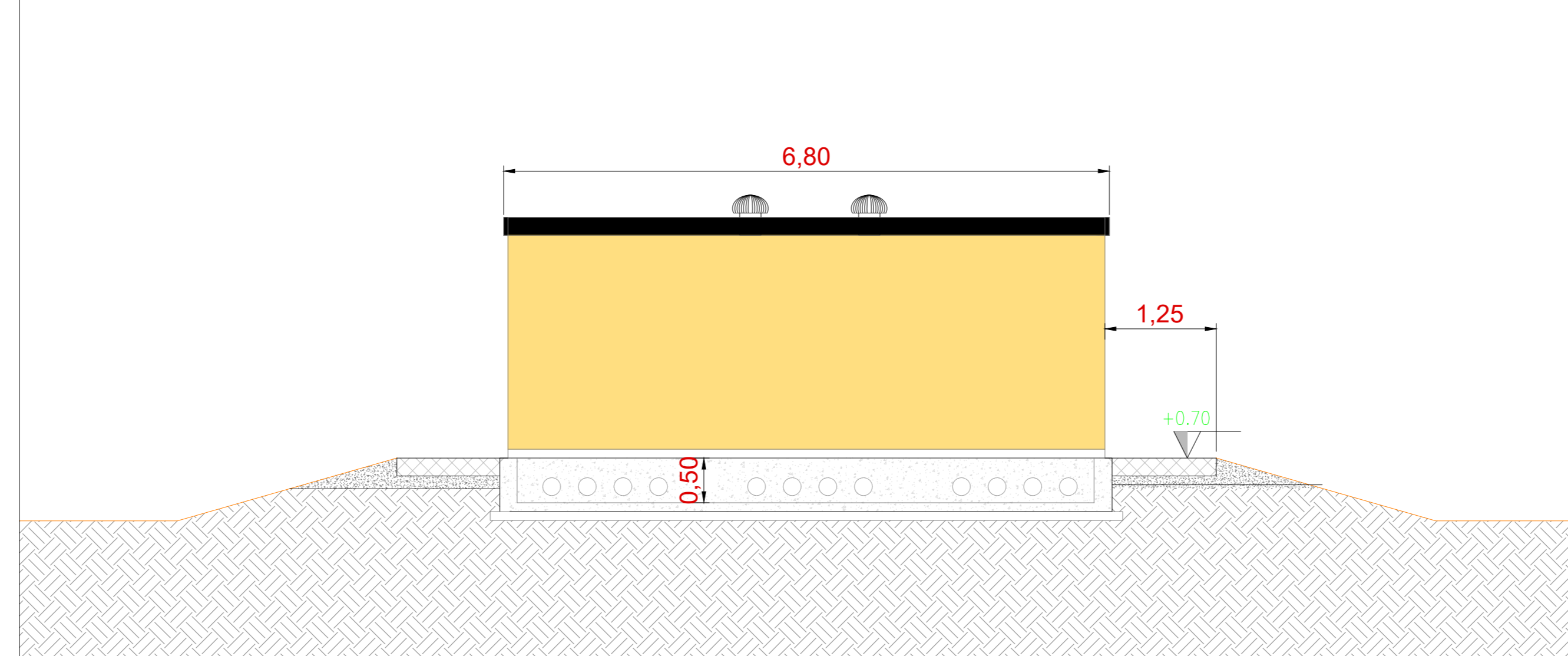
Vista A - Scala 1:50



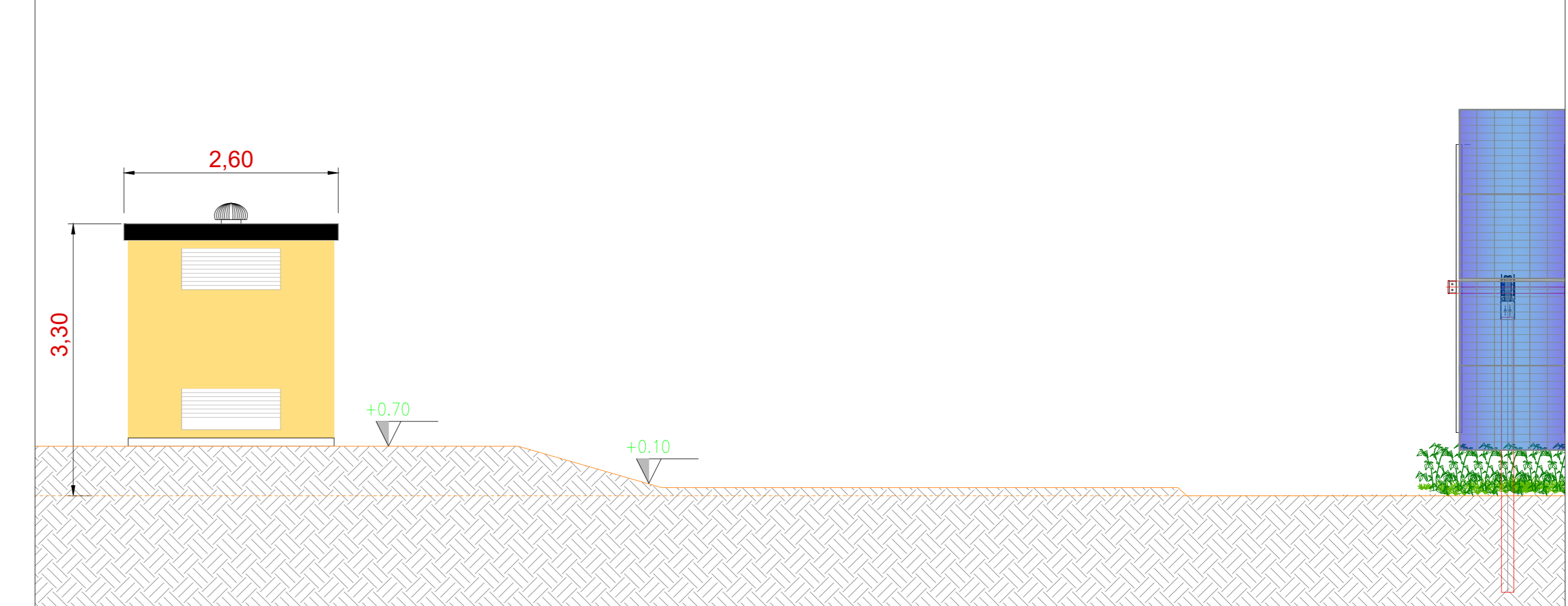
Pianta fondazioni - Scala 1:50



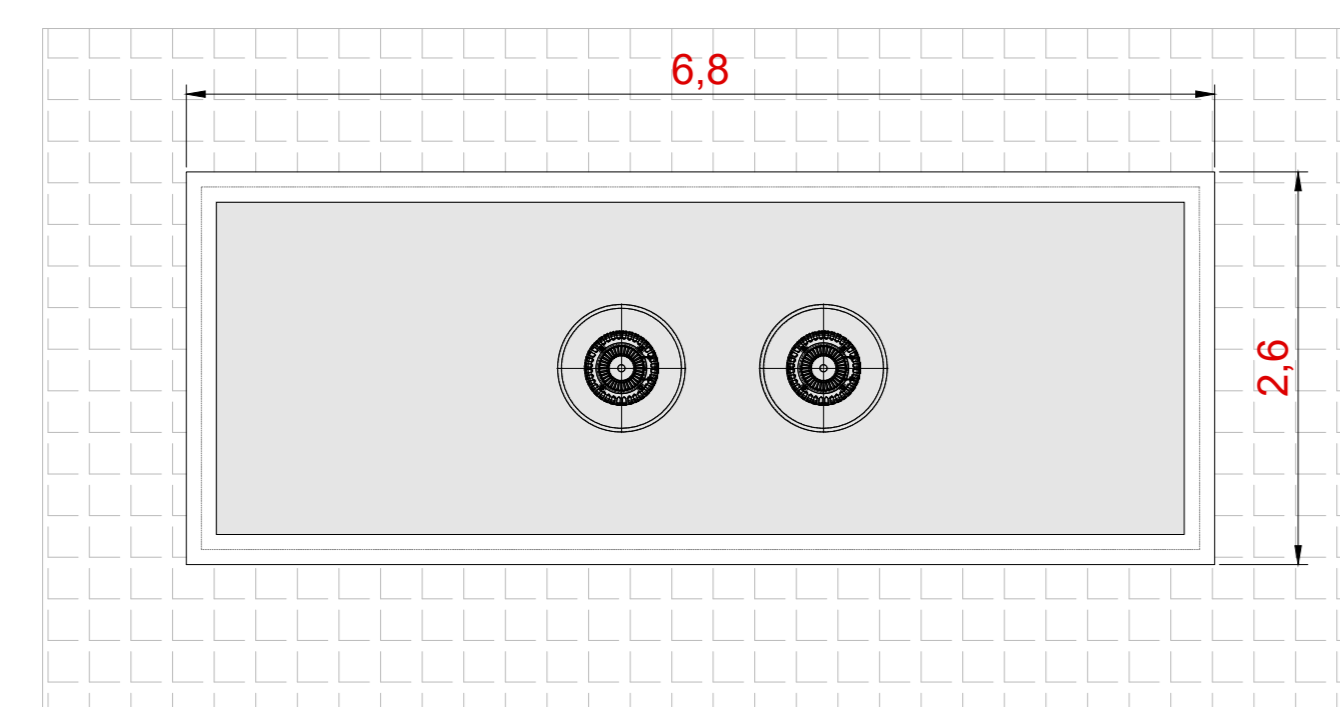
Vista B - Scala 1:50



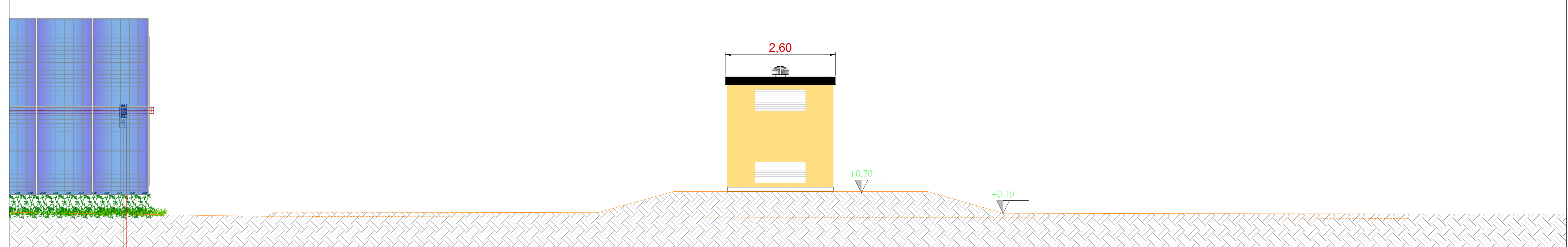
Vista C - Scala 1:50



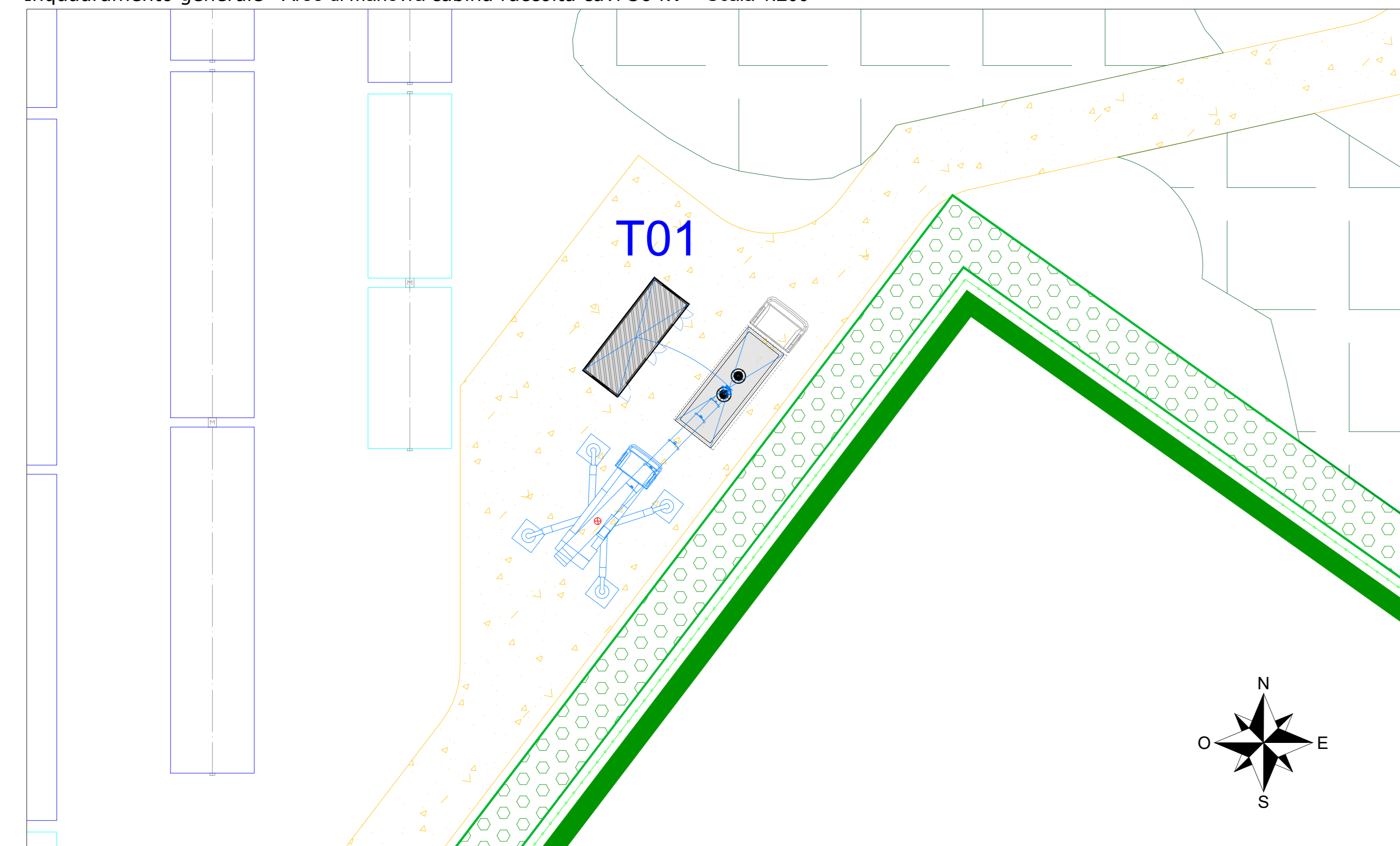
Vista dall'alto - Scala 1:50



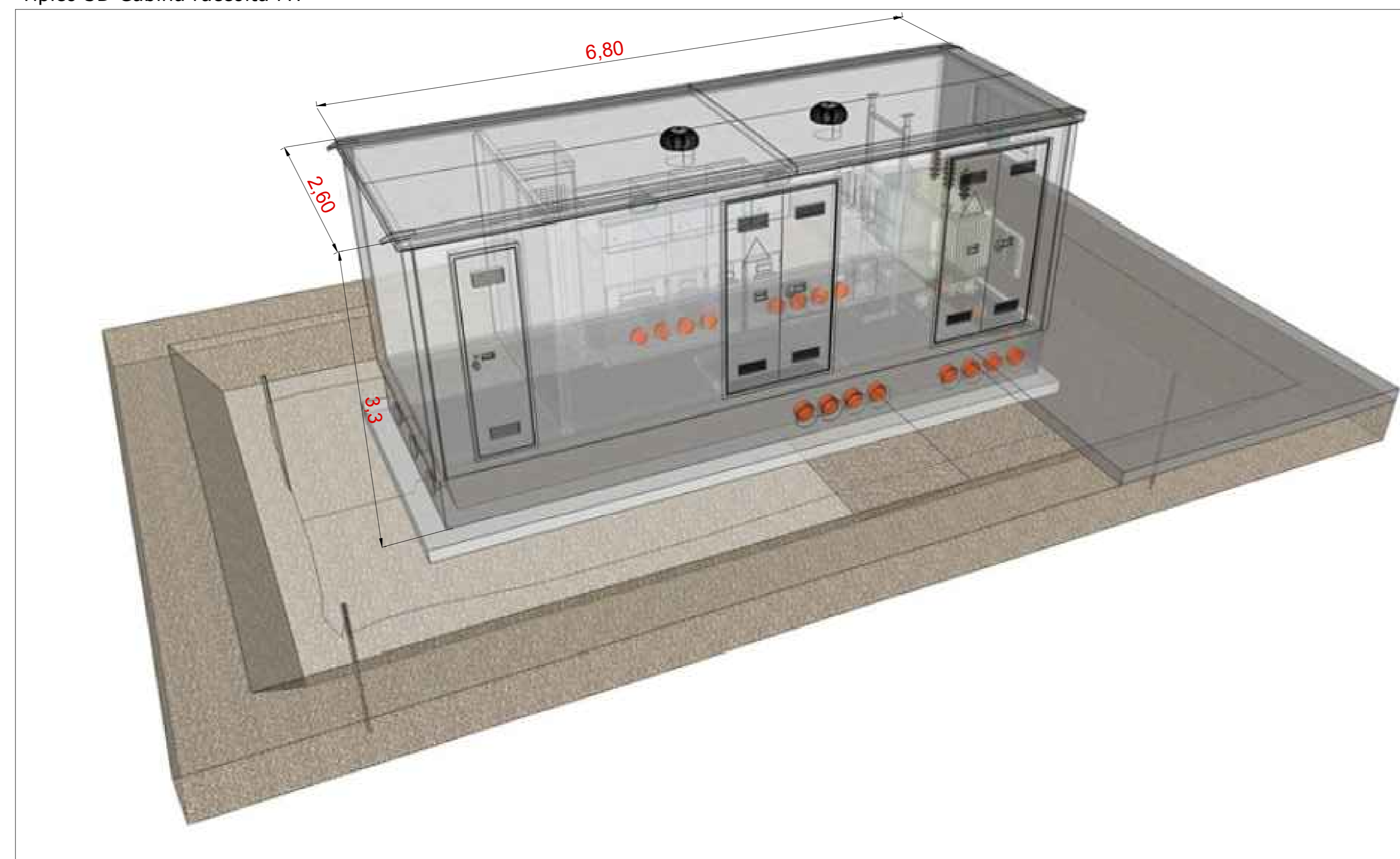
Vista D - Scala 1:50



Inquadramento generale - Aree di manovra cabina raccolta cavi 36 kV - Scala 1:200



Tipico 3D Cabina raccolta MT



COMITENTE		<b>wood.</b>		STUDIO DI PROGETTAZIONE	
Geo Rinnovabile S.r.l. Via Sebastiano Caboto, 15 20094 Corsico (MI)					
0	01/22	EMESSO PER ITER AUTORIZZATIVO		DC	MA
REV.	DATE	DESCRIPTION		BY	APP.
<b>Impianto agro-fotovoltaico "Padalazu" da 96.138 kWp ed opere connesse Comune di Sassari (SS)</b>			APPROVED FOR CONSTRUCTION		
PROGETTO DEFINITIVO IMPIANTO AGRO-FOTVOLTAICO E OPERE ELETTRICHE DI UTENZA			DWG. REV. DATE SIGNATURE ORDER N° SUPPLIER CONTRACT N° 02N1015A SUBPROJECT CODE:		
TAV. 20 Tipico cabina di raccolta a 36 kV			THIS DWG. SUPERSEDES BY SCALE Varie		
Questo documento è di proprietà di Geo Rinnovabile S.r.l. e il detentore certifica che il documento è stato ricevuto legalmente. Ogni utilizzo, riproduzione o divulgazione del documento deve essere oggetto di specifica autorizzazione da parte di Geo Rinnovabile S.r.l.			FW DWG. N° SHEET OF REV.		
CAD FILE NAME:			AQ		