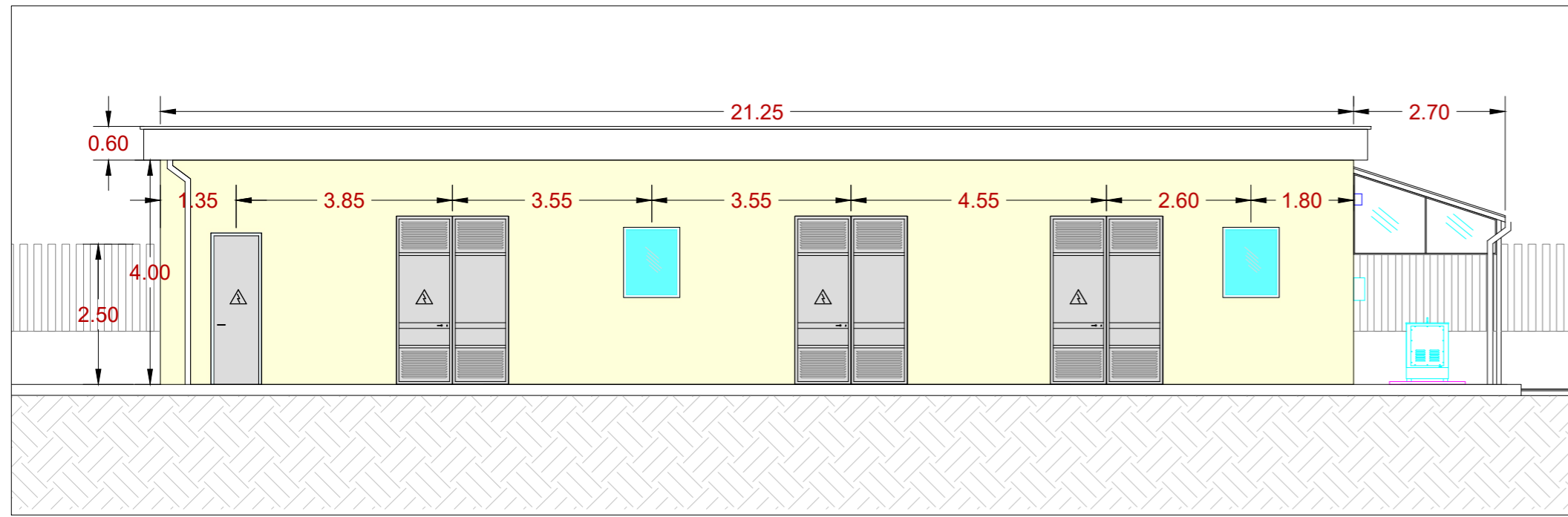
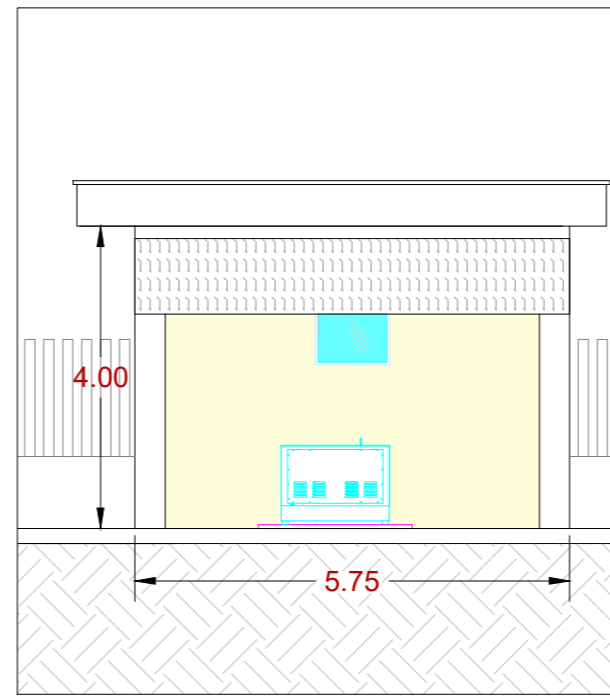


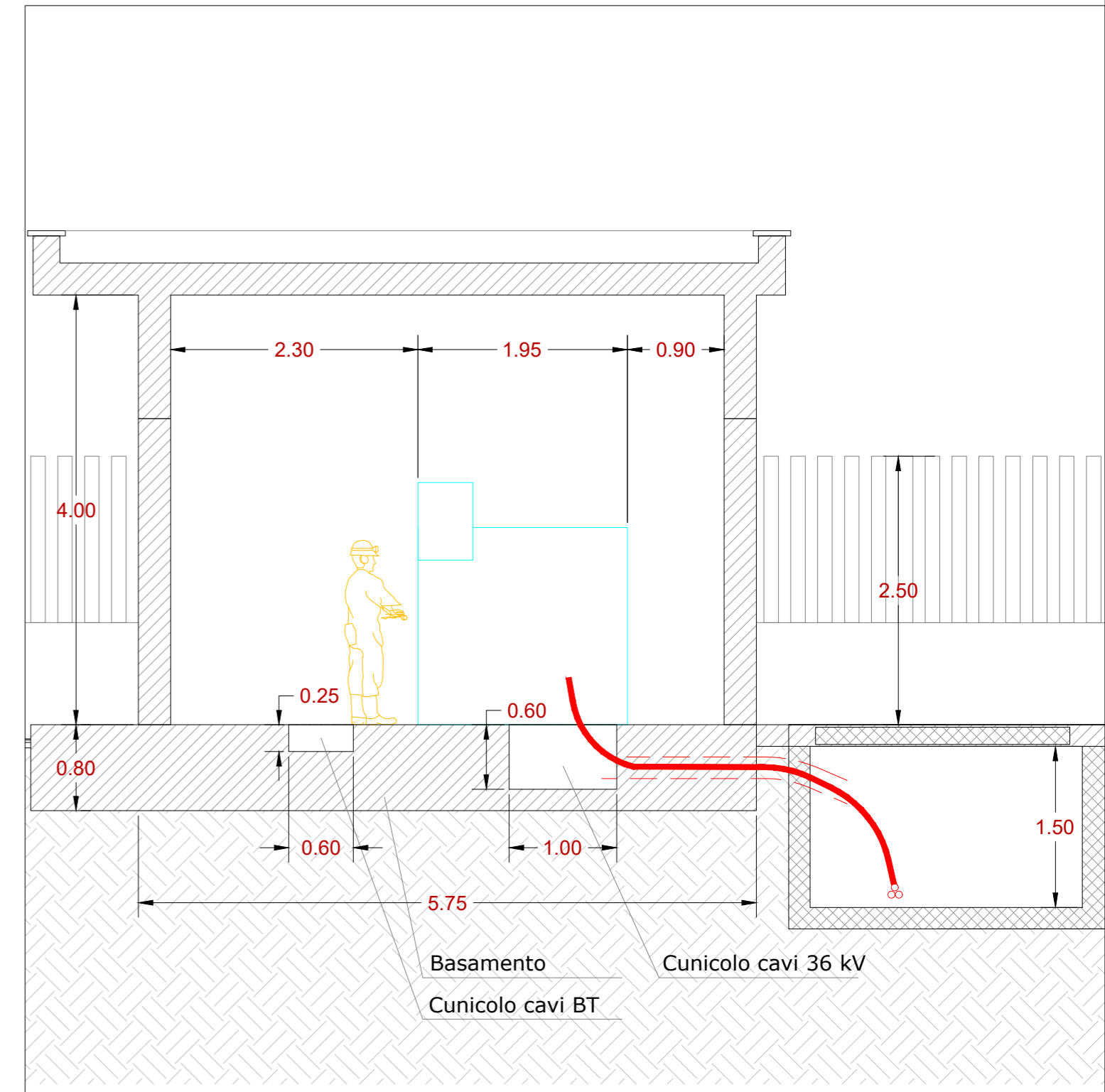
Vista A - Scala 1:100



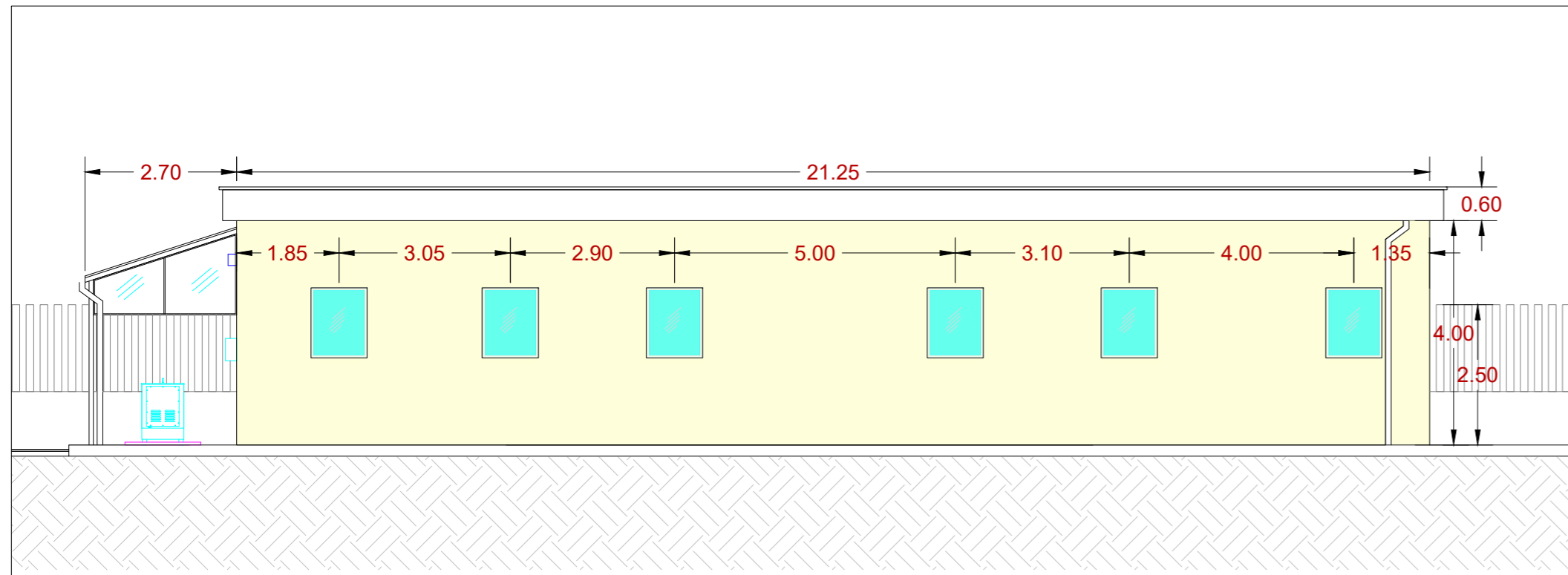
Vista C - Scala 1:100



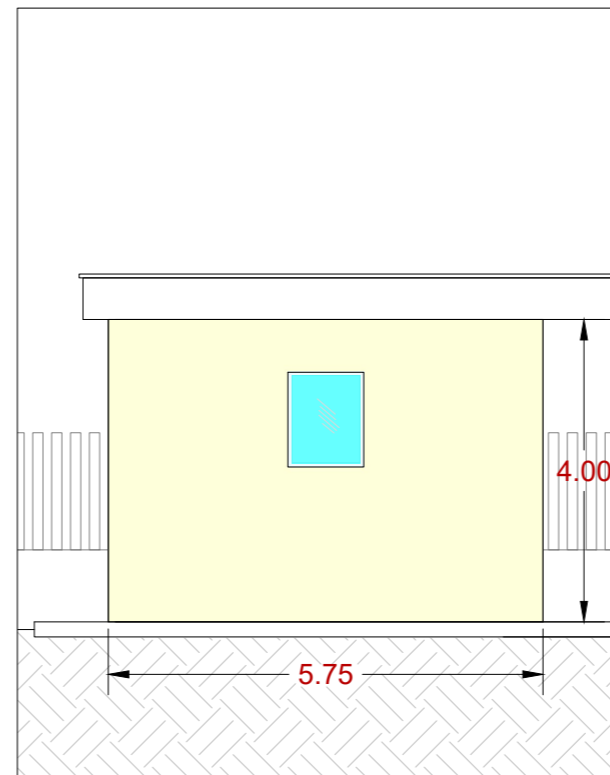
Sezione 1-1 - Scala 1:50



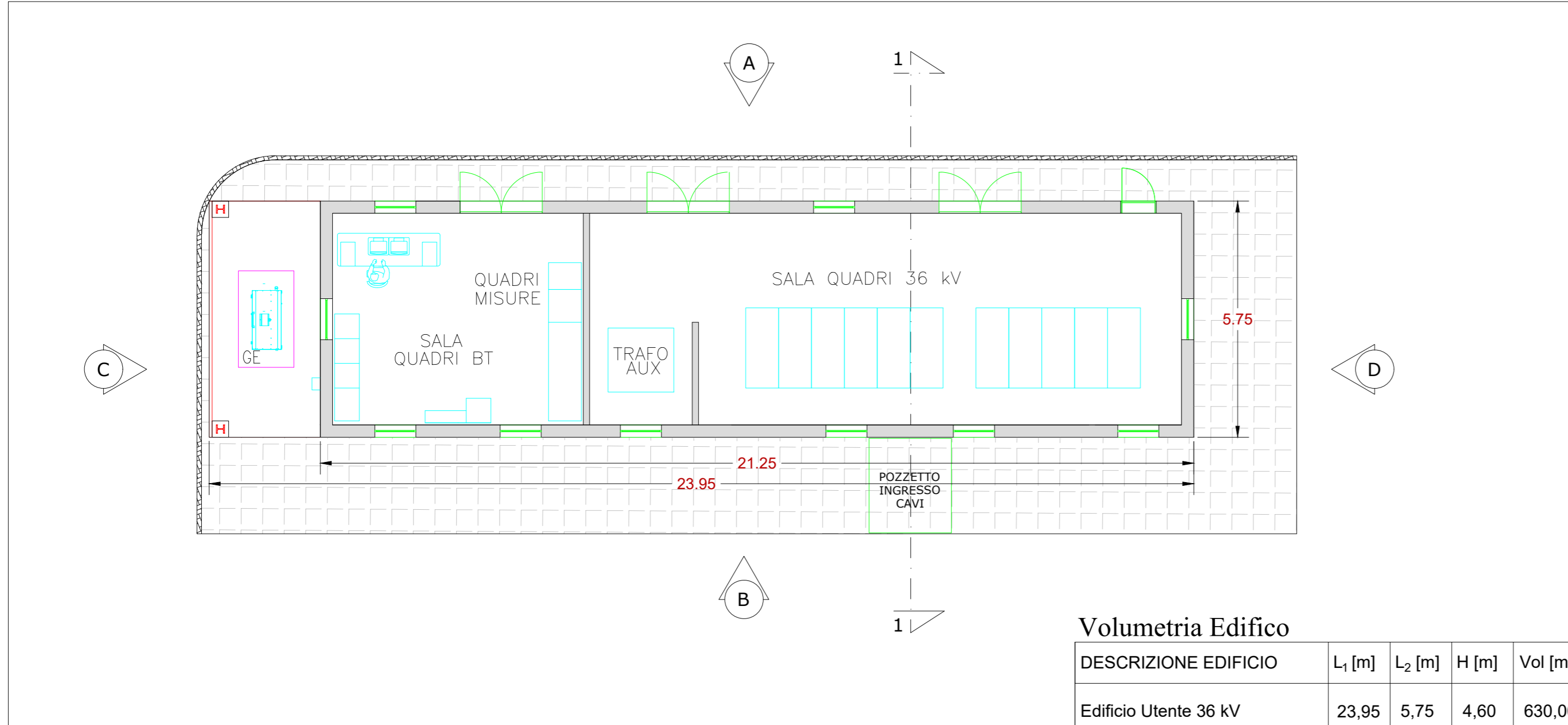
Vista B - Scala 1:100



Vista D - Scala 1:100



Planimetria interna - Edificio Utente - Scala 1:100



Volumetria Edificio

DESCRIZIONE EDIFICIO	L <sub>1</sub> [m]	L <sub>2</sub> [m]	H [m]	Vol [m <sup>3</sup> ]
Edificio Utente 36 kV	23,95	5,75	4,60	630,00

COMMITTENTE **wood.** STUDIO DI PROGETTAZIONE **SCM INGEGNERIA**

**Geo Rinnovabile S.r.l.**  
Via Sebastiano Caboto, 15  
20094 Corsico (MI)

Det. Ing. **Daniele CAVALLO**  
n° 1220

REVISIONS

REV.	DATE	DESCRIPTION	BY	CHD	APP.
0	OTT-22	EMESSO PER ITER AUTORIZZATIVO	DC	MA	RM

**Impianto agro-fotovoltaico "Padalazu" da 96.138 kWp ed opere connesse Comune di Sassari (SS)**

APPROVED FOR CONSTRUCTION

DWG. REV. DATE

SIGNATURE

ORDER N°

**PROGETTO DEFINITIVO IMPIANTO AGRO-FOTVOLTAICO E OPERE ELETTRICHE DI UTENZA**

SUPPLIER

CONTRACT N° OBN1015A

OBJECT: **TAV. 28**  
**Planimetria, viste e sezioni Edificio Utente**

SUBPROJECT CODE:

THIS DWG. SUPERSEDED BY

SCALE 1:50

THIS DWG. SUPERSEDES

SCALE 1:100

FWI DWG N°

REV.

SHEET OF

CAD FILE NAME:

A2

Questo documento è di proprietà di Geo Rinnovabile S.r.l. e il detentore certifica che il documento è stato ricevuto legalmente. Ogni utilizzo, riproduzione o divulgazione del documento deve essere oggetto di specifica autorizzazione da parte di Geo Rinnovabile S.r.l.