

COMUNI
LIVELLETTA
LUNG. DISL. PEND.

COMUNE DI VICARI

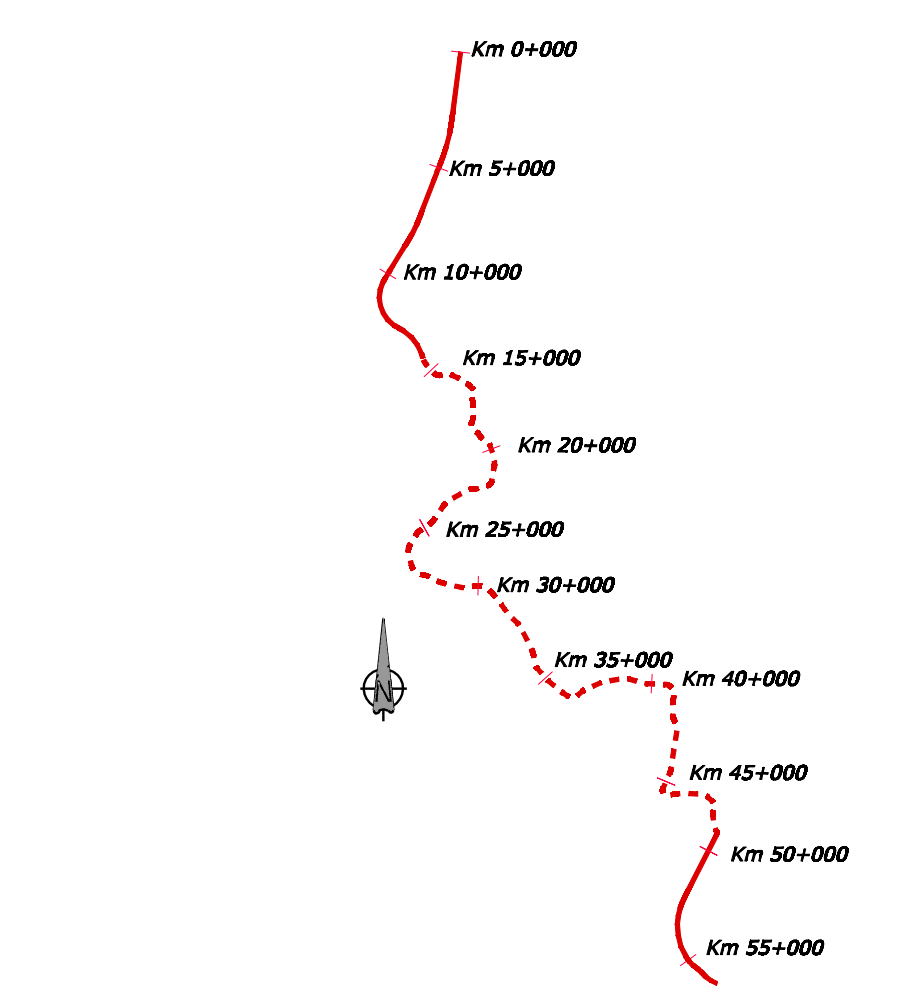
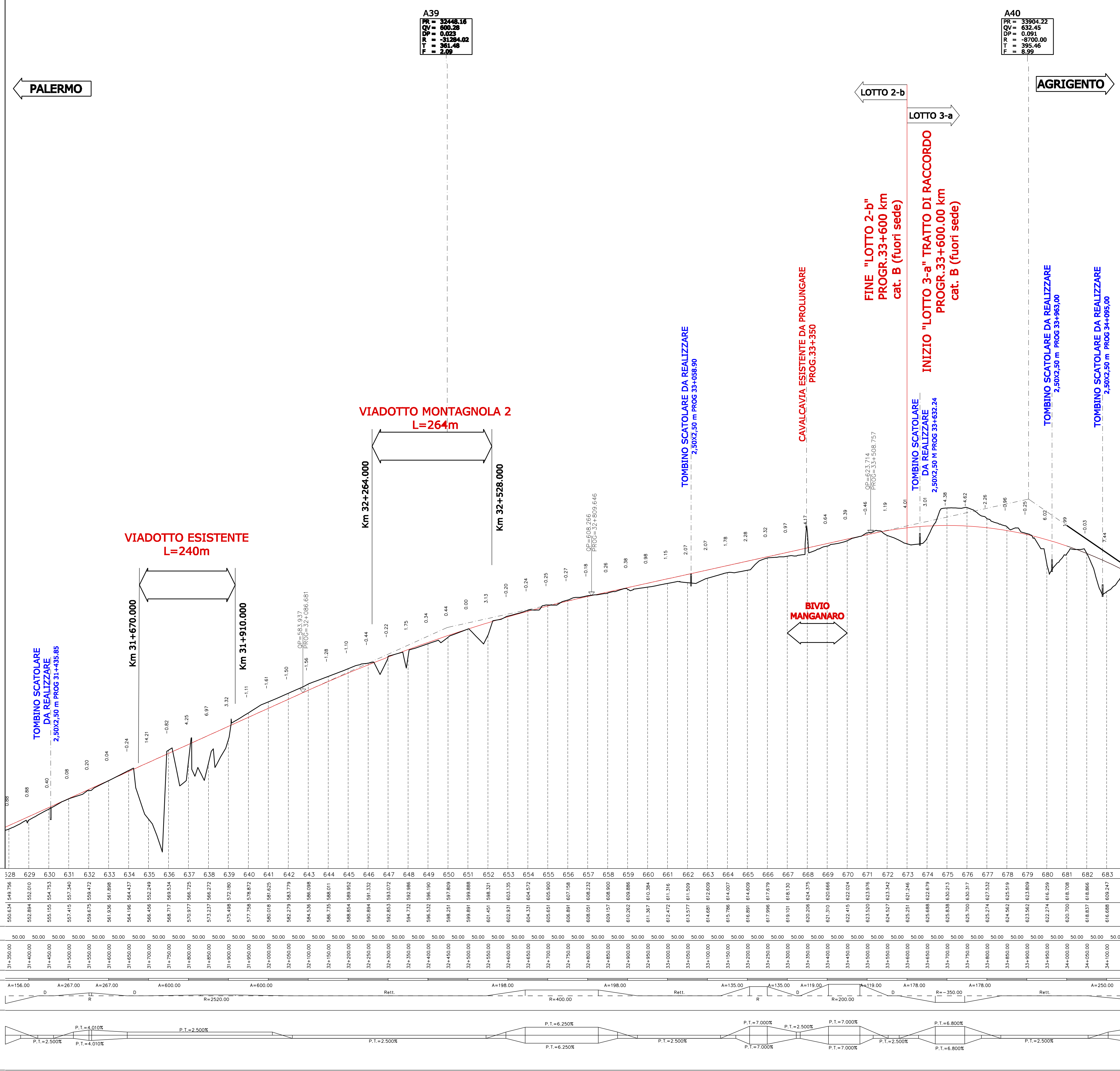
1456.05
32.17
0.022097

A39
PR = 32448.16
QV = 600.28
DIP = 0.023
R = -31284.02
T = 301.46
E = 2.09

A40
PR = 33904.22
QV = 632.45
DIP = 0.031
R = -8700.00
T = 395.46
E = 8.29

← PALERMO

→ AGRIGENTO



LOTTO	ALTERNATIVA 1 Progressive	ALTERNATIVA IN SEDE Progressive	Sviluppo (metri)	Sezione stradale
I-a	0+000-12+200		12.200	Categoria B (già approvato)
I-b	12+200-14+400 (comprensivo rotonde di discussione tra le strade tipo B e C)		2.200	Categoria B
II-a		0+300-25+100	24.800	Adeguamento in sede, Categoria C1
II-b		25+100-33+600	8.500	Adeguamento in sede, Categoria B
III-a		33+600-34+800	1.200	Tratto di raccordo fuori sede, Categoria B
III-b	43+100-50+300		7.200	Categoria B



**ITINERARIO
PALERMO – AGRIGENTO (SS121-SS189)
AMMODERNAMENTO DEL TRATTO PALERMO-LERCARA**

PROGETTO PRELIMINARE

GRUPPO DI PROGETTAZIONE ANAS
RESPONSABILE DI PROGETTO
Dott. Ing. Fabrizio Arciuli

PROGETTISTA: Dott. Ing. M. Averardi
Ordine Ing. di Roma n. 8770
Dott. Ing. A. Valente
Ordine Ing. di Roma n. 20739

ASSISTENZA ALLA PROGETTAZIONE:
Ing. F. Nigrelli - Coordinatore

RESPONSABILI TECNICI
Geom. Michele Pacelli
Dott. Ing. Giampiero Liberati
Dott. Ing. Fulvio Soccodato
Dott. Ing. Giuseppe Imbruglio
Dott. Geol. Flavia Capozucca
Dott. Arch. Barbara Bianchini
Dott. Ing. Francesco Bazzi
Dott. Ing. Pierluigi Fabbro
Dott. Arch. Roberto Roggi
Dott. Ing. Pier Giorgio D'Armini

Traccianti
Geotecnica
Idraulica
Strutture
Geologia
Ambiente
Impianti
Espropri/Interferenze
Computi
Studio Trasportistico

ATKINS
Responsabile Ing. P.R. Elliott

SERING Ingegneria
Responsabile Ing. S. Di Maio

Ing. F. Amico
Ing. D. Anello
Ing. G. Blicher
Ing. G. Bonincontro
Ing. F. Busiaccchi
Ing. V. Conzani
Ing. M. Chubb
Arch. P. Coniglio
Prof. Ing. G. Giambanco
Arch. F. Giambanco
Arch. F. Giannico
Arch. G. Graziani
Ing. M. Hawley
Ing. R. Kimber

Ing. M. Loscari
Arch. C. Luzzo
Geom. A. Lo Princi
Prof. D. Lo Bosco
Ing. S. Nigrelli
Ing. A. Fontaleana
Ing. V. Plescia
Ing. G. Rosone
Ing. T. Shorti
Ing. G. Speciale
Ing. V. Sykes
Geom. M. Vallone
Ing. H. Woods
Ing. M. Wright

VISTO: IL RESP. DEL PROCEDIMENTO Dott. Ing. Massimiliano Fidenzi	DATA PROTOCOLLO
---	--------------------

**PROGETTO DELL'INFRASTRUTTURA
Profilo Alternativa A
Lotto 2 – Doppia carreggiata
dir. Palermo**

CODICE PROGETTO L0410A	CODICE FILE P001A21_TRA_FP11_A.DWG	REVISIONE A	FOGLIO 04	SCALA: 1:5000/500
CODICE ELAB. P001A21_TRA_FP11				
C B A	EMISSIONE	30/05/07	ARCIULI	VALENTE
REV.	DESCRIZIONE	DATA	REDATTO	VERIFICATO

scala 1:5000/500
QUOTA DI RIFERIMENTO : 540.00 m