

Geo Rinnovabile S.r.l.

Impianto agro-fotovoltaico "Padalazzu" da 96.138 kWp ed opere connesse

Comune di Sassari (SS)

Progetto Definitivo Impianto agro-fotovoltaico e opere elettriche di Utenza

Allegato C.02 – Cronoprogramma generale impianto agro-fotovoltaico e opere connesse



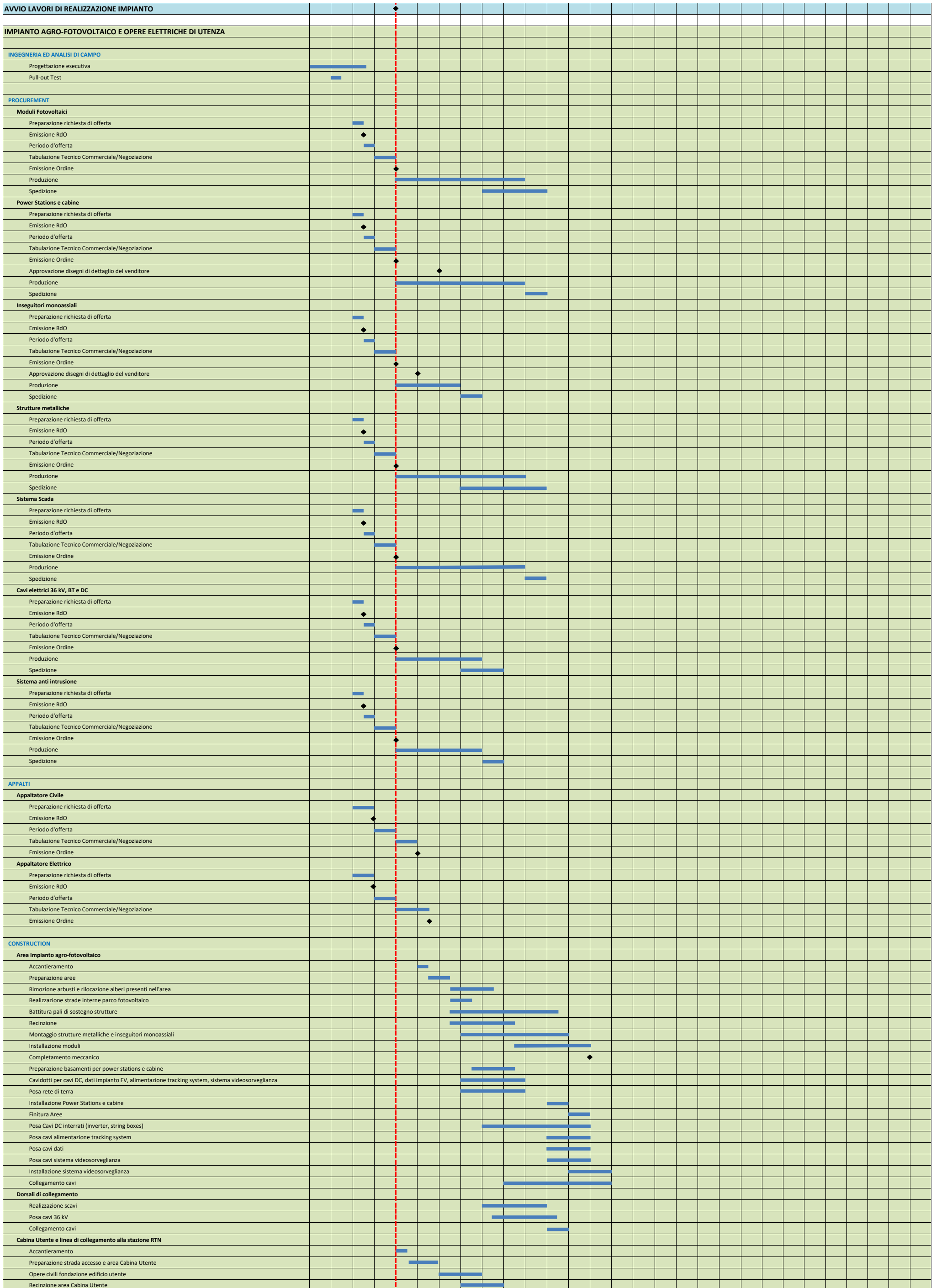
Professionista incaricato: Ing. Daniele Cavallo – Ordine Ingegneri Prov. Brindisi n. 1220

Rev. 0

Novembre 2022

wood.

Questo documento è di proprietà di Geo Rinnovabile S.r.l. e il detentore certifica che il documento è stato ricevuto legalmente. Ogni utilizzo, riproduzione o divulgazione del documento deve essere oggetto di specifica autorizzazione da parte di Geo Rinnovabile S.r.l.



Geo Rinnovabile S.r.l. wood.	CRONOPROGRAMMA ATTIVITA' REALIZZAZIONE IMPIANTO AGRO-FOTOVOLTAICO E OPERE CONNESSE COMUNE DI SASSARI (SS)																														
DESCRIZIONE DELLE ATTIVITA'	MESI																														
	-4	-3	-2	-1	1	2	3	4	5	6	7	8	9	10	11	12	13	14	15	16	17	18	19	20	21	22	23	24	25		
	ATTIVITA' PRELIMINARI								ATTIVITA' ESECUTIVE																						
Edificio Utente																															
Installazione quadri elettrici / controllo																															
Installazione sistema videosorveglianza																															
Posa e collegamento cavi (dorsali 36kV, dati, videosorveglianza)																															
Finitura aree																															
Scavi per collegamento alla Stazione RTN																															
Posa cavi doppia terna 36 kV e collegamento cavi tra Cabina Utente e Stazione RTN																															
COMMISSIONING & START UP IMPIANTO FV E CABINA UTENTE																															
Commissioning Cabina Utente																															
Cabina Utente pronta per energizzazione																															
Commissioning Impianto agro-fotovoltaico																															
Impianto agro-fotovoltaico disponibile per energizzazione																															
1° parallelo con Rete Elettrica (entrata in esercizio)																															
Completamento Commissioning e start up																															
Test di accettazione provvisoria																															
Entrata in esercizio Commerciale (COD)																															
ATTIVITA' DI COLTIVAZIONE AGRICOLA IN AREA IMPIANTO FV (APPALTATORE ESTERNO)																															
Uliveto																															
Coltivazione piante da pieno orto																															
Coltivazione a erbaio polifita																															
NUOVA STAZIONE DI SMISTAMENTO RTN 380/150/36 kV *																															
Ordine																															
Progettazione esecutiva																															
Ordinazione materiali e consegna in sito																															
Esecuzione opere civili																															
Montaggi elettromeccanici ed elettrici																															
Collaudo																															
Stazione RTN disponibile per energizzazione																															
RACCORDI LINEA RTN 380 kV *																															
Ordine																															
Rilievo del tracciato e progettazione del profilo																															
Ordinazione materiali e consegna in sito																															
Esecuzione opere civili																															
Montaggi elettromeccanici ed elettrici																															
Tesatura raccordi																															
Collaudo al sito																															
Raccordi linea disponibili per energizzazione																															
* Tempistiche complessive in linea con quanto specificato da STMG. Qualora l'Impianto di Rete fosse completato prima dei 20 mesi previsti, oppure fosse autorizzato un allaccio provvisorio alla RTN, l'impianto fotovoltaico potrebbe entrare in servizio (primo parallelo) ed in esercizio commerciale, completati il commissioning ed i run test, in anticipo rispetto a quanto indicato nel cronoprogramma																															