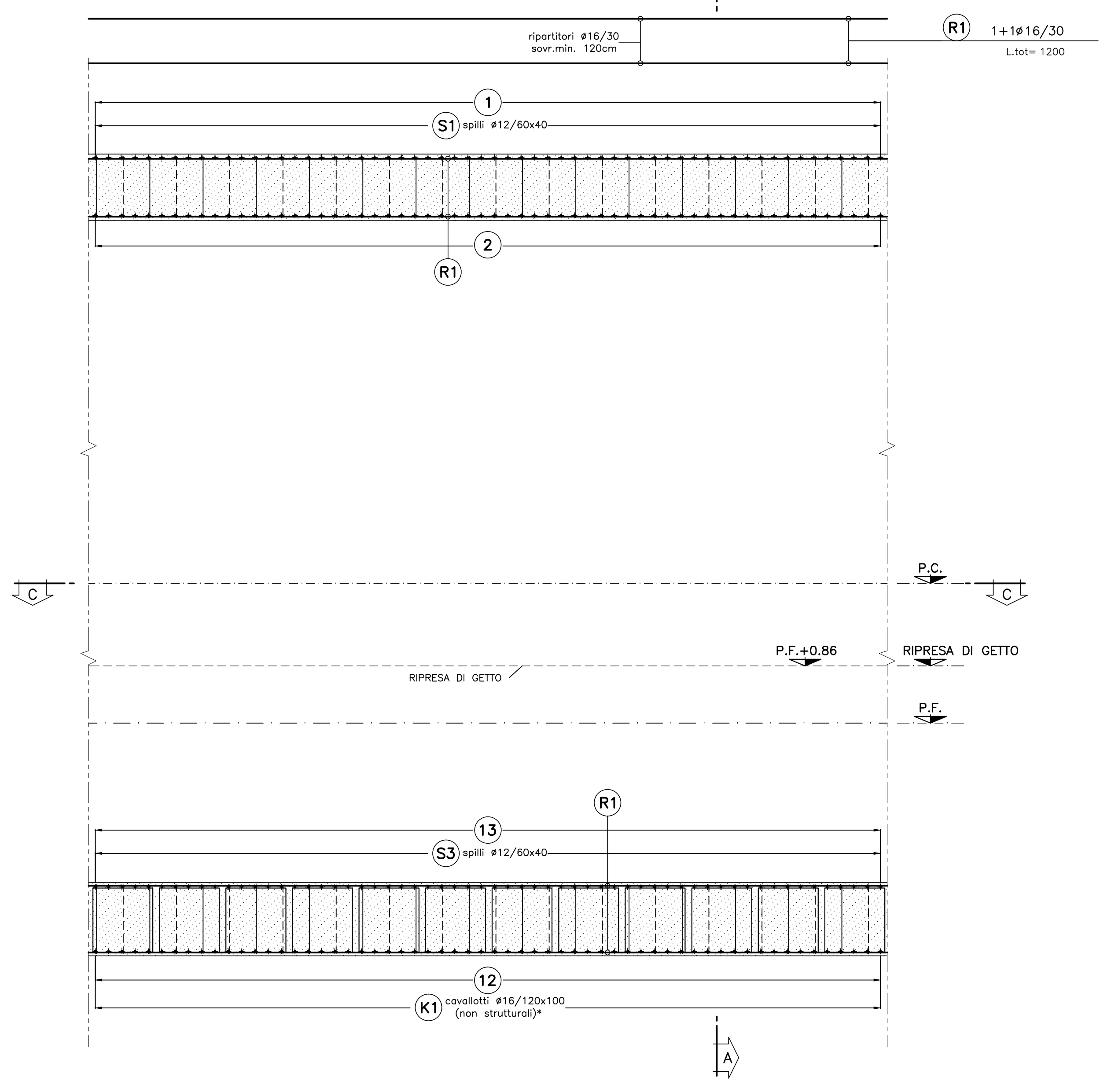
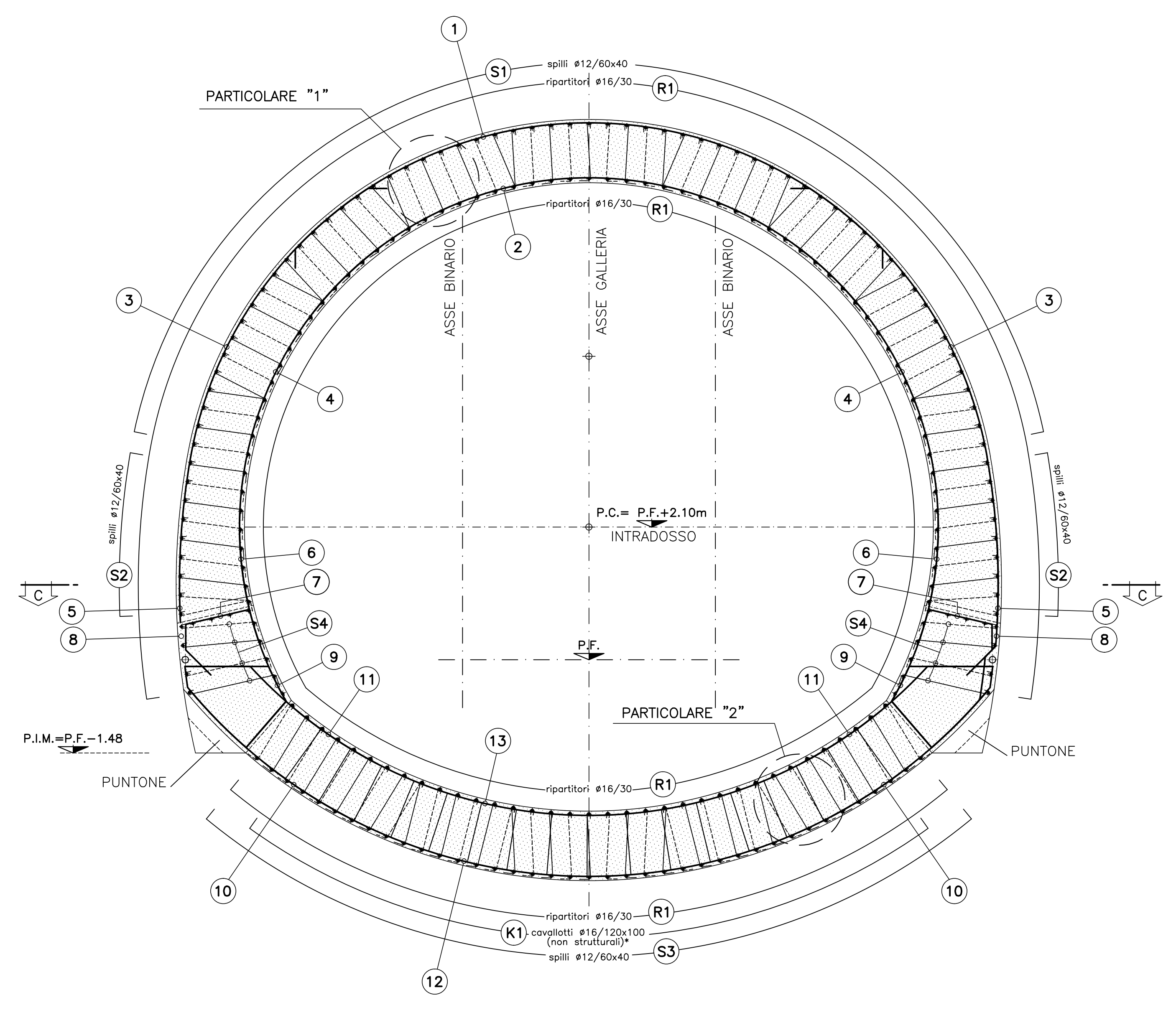


SEZIONE B-B
SCALA 1:50
PROFILO LONGITUDINALE



SEZIONE TIPO C2db
SCALA 1:50
SEZIONE TRASVERSALE



SCHEMA COPRIFERRO

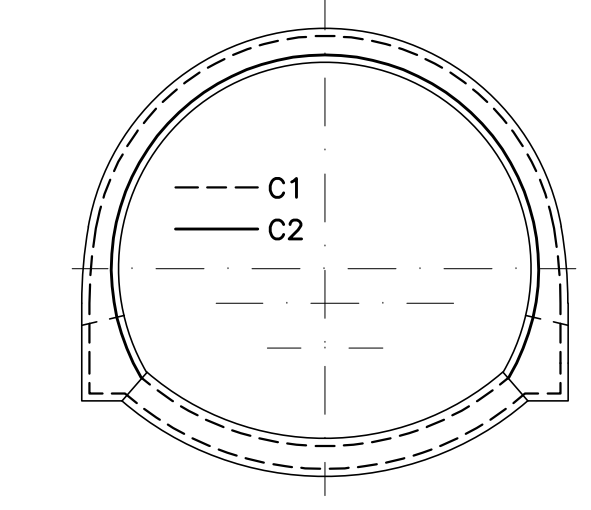
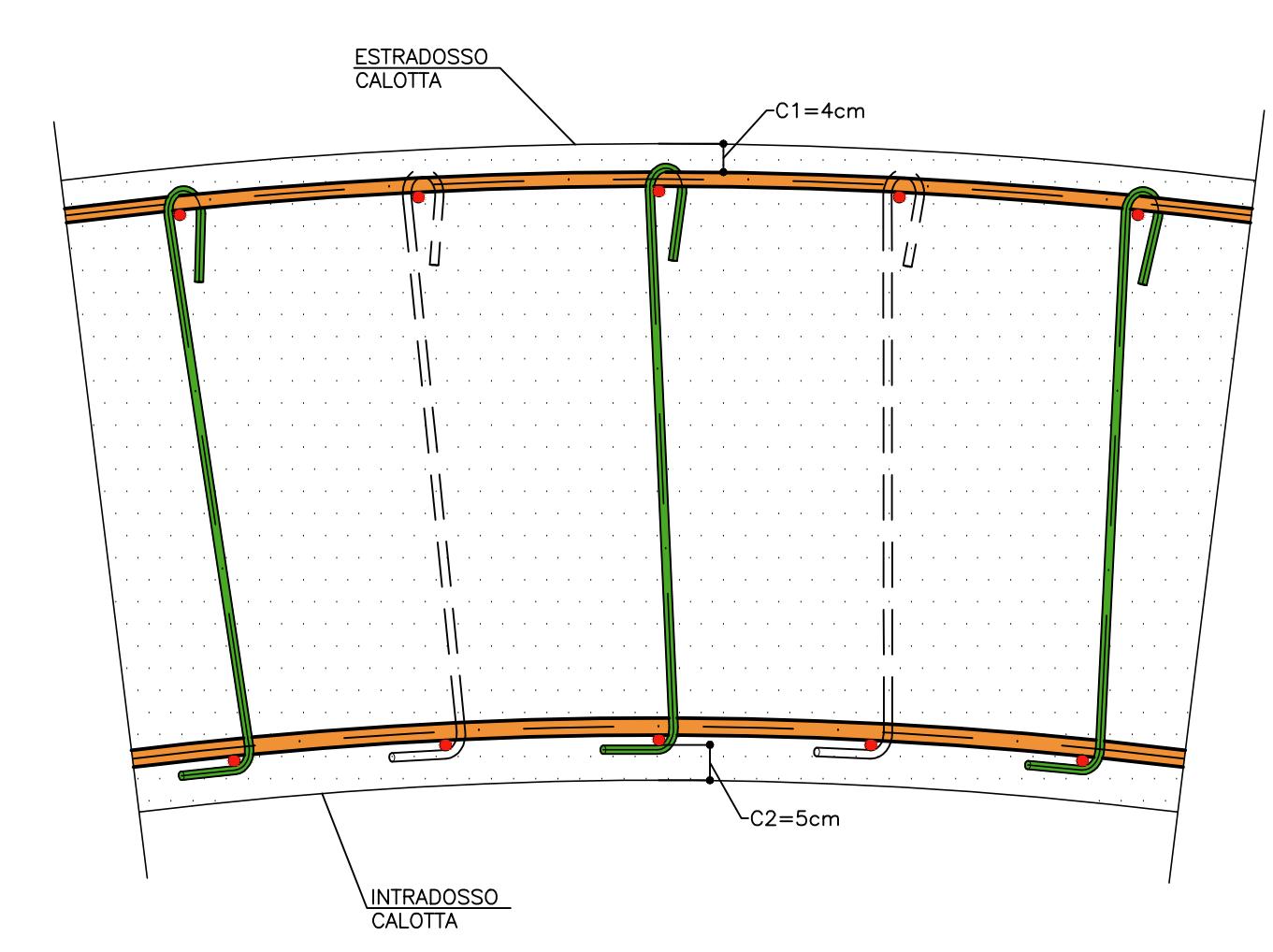
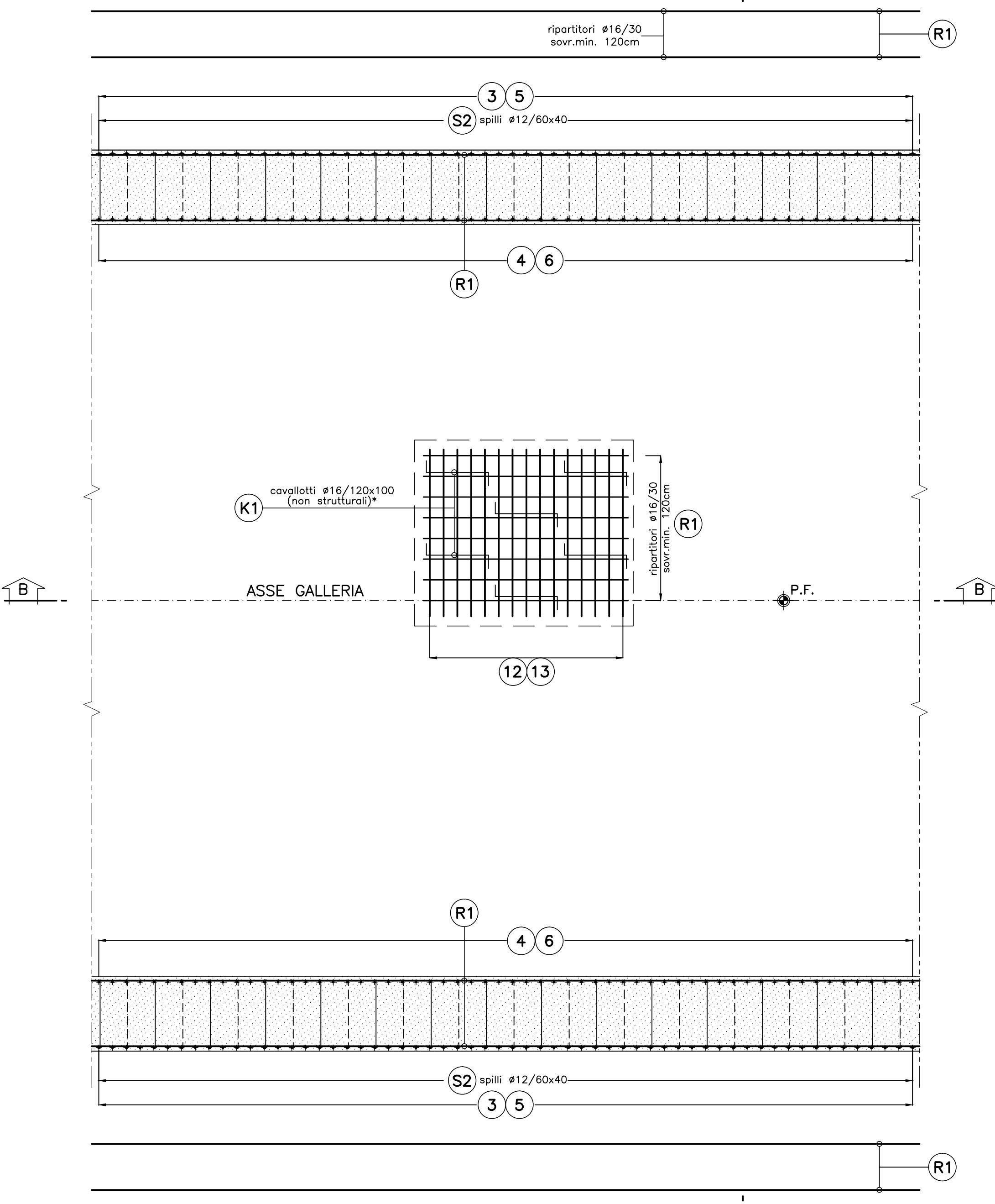


TABELLA MATERIALI	
ACCIAIO ARMATURE	B450C
COPRIFERRO	(vedi schema)
NOTA: PER TUTTO QUANTO NON INDICATO SI FA CUIA RIFERIMENTO AL CAPITOLATO OPERE CIVILI ELABORATO DI RIFERIMENTO: "OPERE DI LINEA-CARATTERISTICHE DEI MATERIALI E NOTE" (05100CVT00000002A) PER TUTTI I DETTAGLI D'IMPERMEABILIZZAZIONE SI VEDA L'ELABORATO RELATIVO	
LEGENDA	
- P.C.	PIANO DEI CENTRI
- P.F.	PIANO FERRO
- P.I.M.	PIANO IMPOSTA MURETTE
NOTA	
I CAVALLOTTI NON SONO DA CONSIDERARSI STRUTTURALI E POSSONO ESSERE EVENTUALMENTE SOSTITUITI CON ELEMENTI ALTERNATIVI	

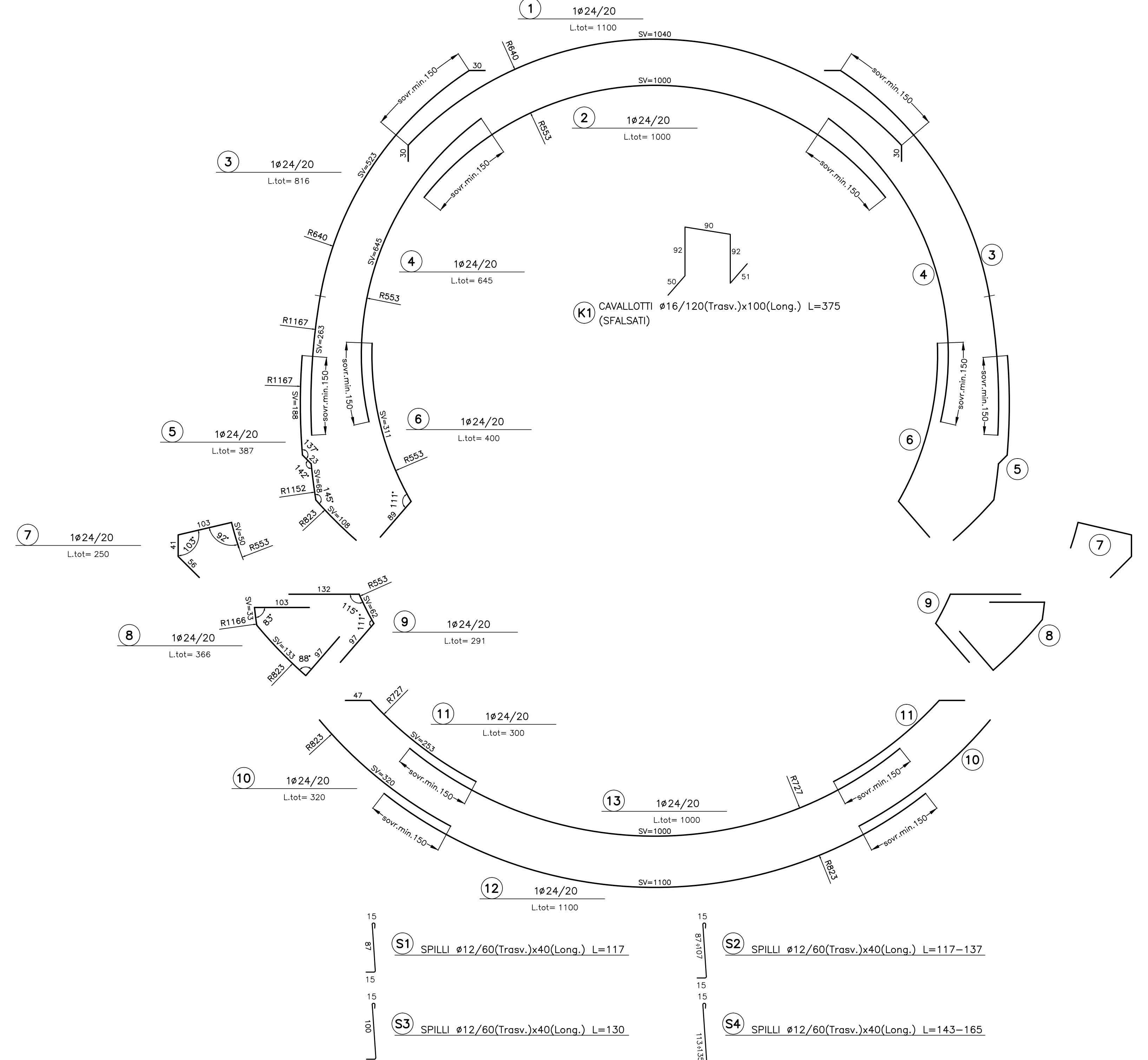
PARTICOLARE "1"
SCALA 1:10
PARTICOLARE COPRIFERRO CALOTTA



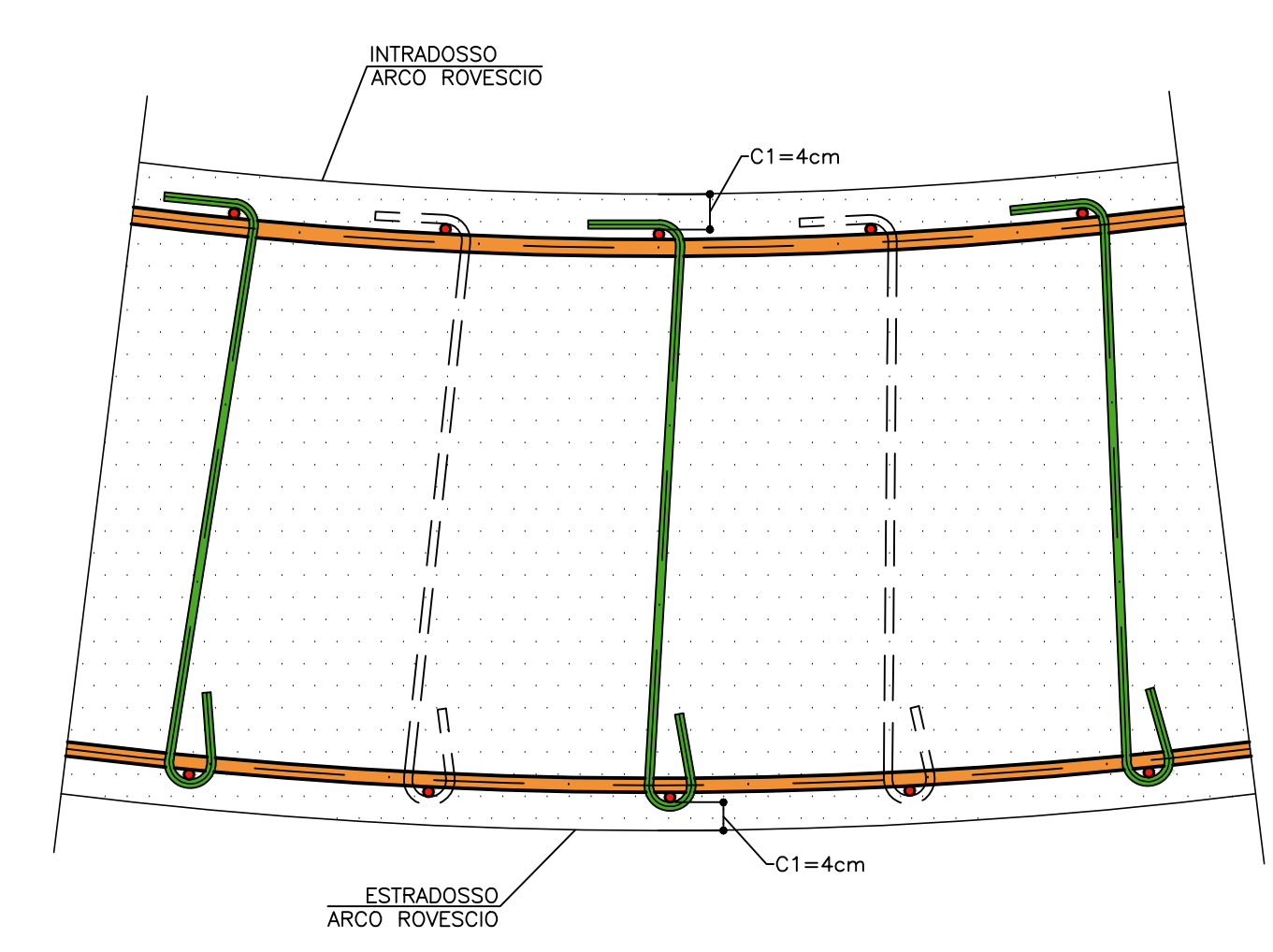
SEZIONE C-C
SCALA 1:50
PIANTA



ESPLOSO



PARTICOLARE "2"
SCALA 1:10
PARTICOLARE COPRIFERRO ARCO ROVESCIO



COMMITTEE: **RFI** RETE FERROVIARIA ITALIANA GRUPPO FERROVIE DELLO STATO ITALIANO

ALTA Sorveglianza: **ITALFERR** GRUPPO FERROVIE DELLO STATO ITALIANO

GENERAL CONTRACTOR: **COCV** Consorzio Costruttori Integrati Valchi

INFRASTRUTTURE FERROVIARIE STRATEGICHE DEFINITE DALLA LEGGE OBIETTIVO N.443/01
TRATTA A.V./A.C. TERZO VALICO DEI GIOVI
PROGETTO ESECUTIVO

GALLERIA NATURALE CAMPASSO
Sezione tipo C2 db con puntone
Armatura

GENERAL CONTRACTOR Consorzio Cociv Ing. G. Casagrande	DIRETTORE LAVORI	SCALA: 1:50
--	------------------	----------------

COMMESSA	LOTTO	FASE	ENTE	TIPO DOC.	OPERADISCIPLINA	PROGR.	REV.
IG51	01	E	CV	BB	GN110X	006	A

Rev.	Descrizione emissione	Redatto	Data	Verificato	Data	Progettista	Data	IL PROGETTISTA
A00	Prima emissione	[Signature]	17/09/2012	[Signature]	19/09/2012	E. Pagani	21/09/2012	Ing. E. Orlandini

Scale: 6 pag. 1
Nome File: 0251-01-CV-BB-11-01-008-010
CLIP: F3190200000000