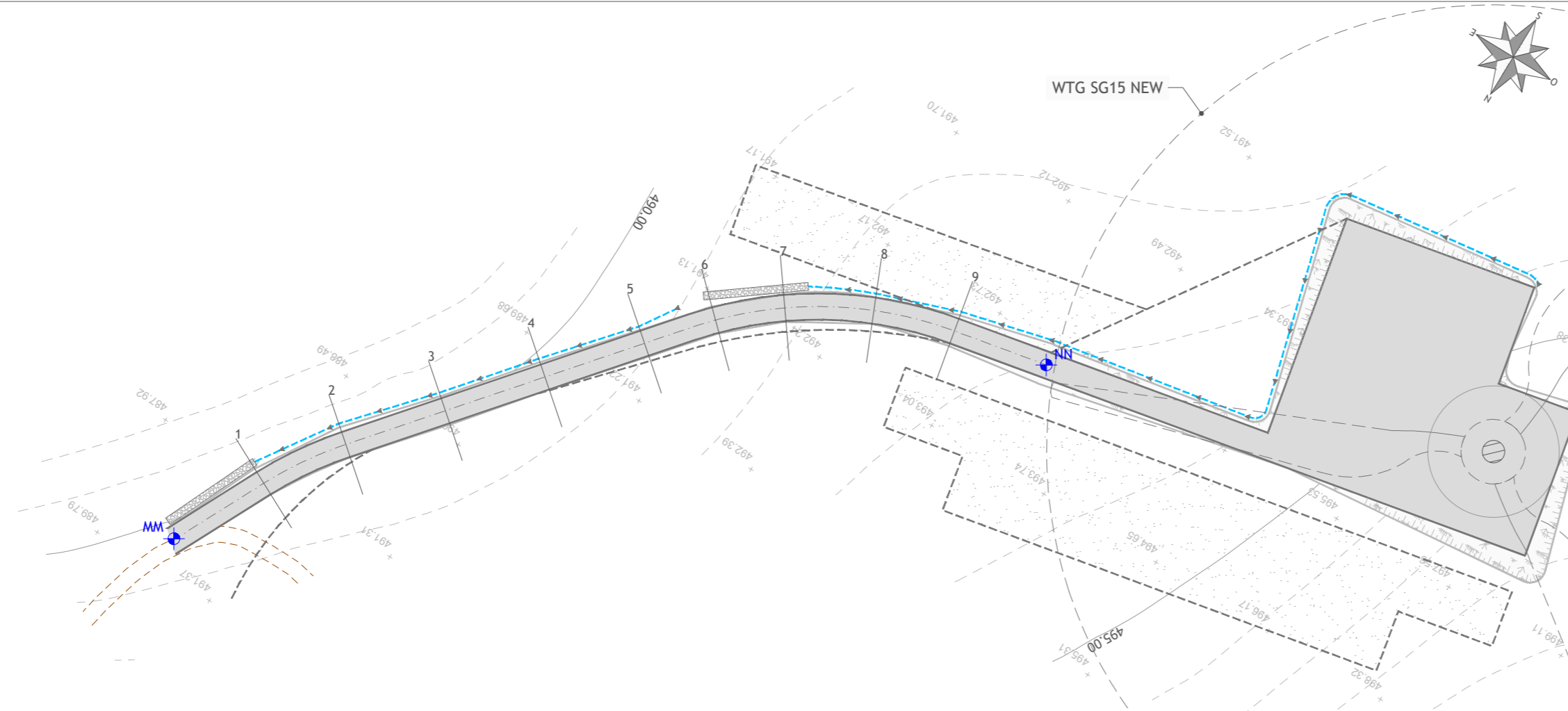


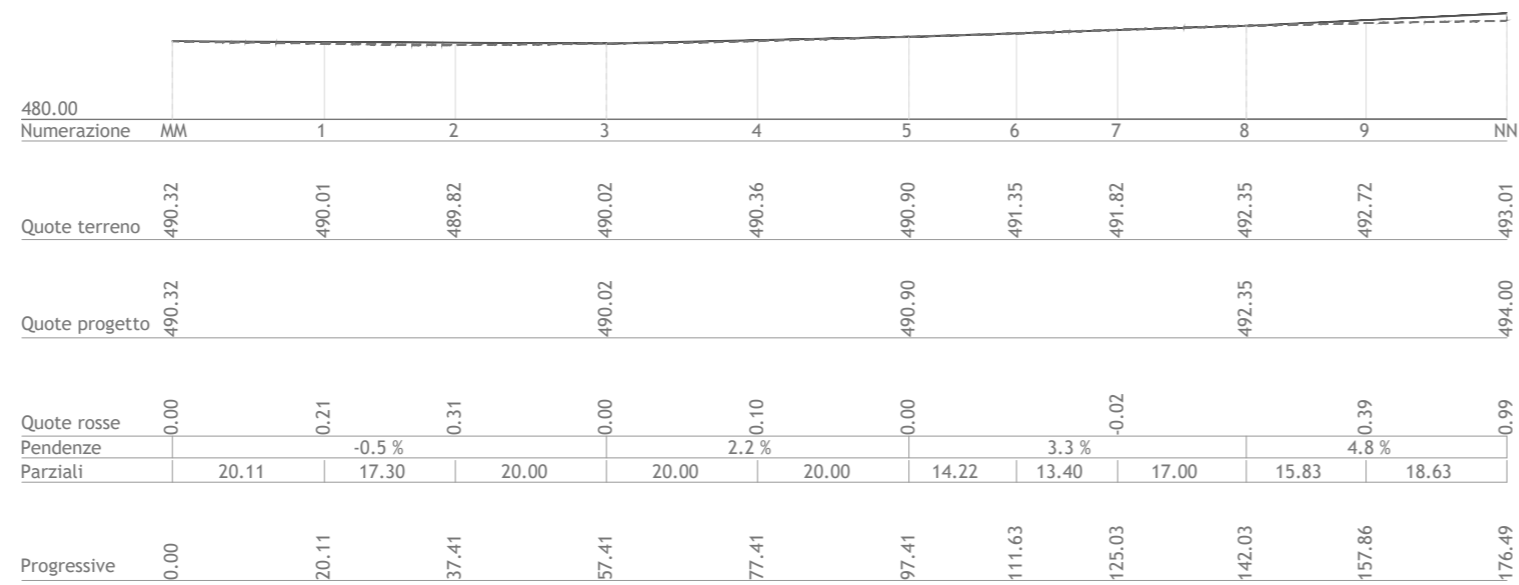
PLANIMETRIA TRATTO MM - NN
Scala 1:1.000

LEGENDA

- Piazzola e viabilità in fase di esercizio
- Piazzola e viabilità in fase di cantiere
- Viabilità di progetto
- Viabilità sterrata esistente
- Canale di raccolta delle acque
- Trincea drenante
- Inizio/fine tratto



PROFILO LONGITUDINALE TRATTO MM - NN
Scala 1:1.000



LEGENDA

- PIANO CAMPAGNA ORIGINARIO E IN FASE DI DISMISSIONE
- SISTEMAZIONE DOPO L'INTERVENTO



Regione Puglia
Provincia di Foggia
Comuni di Sant'Agata di Puglia e Accadia



Proposta di ammodernamento complessivo ("repowering") del "Parco Eolico Sant'Agata" esistente da 72MW, con smantellamento degli attuali 36 aerogeneratori e sostituzione in riduzione degli stessi con l'installazione di 17 aerogeneratori, per una potenza totale definitiva di 115,6 MW

Titolo
1MTGFJ4_ElaboratoGrafico_1_37
VIABILITÀ INTERNA AL PARCO - PLANIMETRIA CON PROFILO LONGITUDINALE DI PROGETTO TRATTO MM - NN

Scala	Formato Stampa	Numero documento
1:1.000	A3+	
	Foglio	Commissa
	1 di 1	224302
		Fase
		D
		Tipo doc.
		D
		Progr. doc.
		0287
		Rev.
		00

Proponente

FRI-EL

FRI-EL S. AGATA S.R.L.
Piazza del Grano 3
39100 Bolzano (BZ)
fri-el_s.agata@legalmail.it
P. Iva/Cod. Fisc. 02380420212

PROGETTO DEFINITIVO

Progettazione

PROGETTO ENERGIA S.R.L.
Via Serra 6 83031 Ariano Irpino (AV)
Tel. +39 0825 891313
www.progettoenergia.biz - info@progettoenergia.biz

SERVIZI DI INGEGNERIA INTEGRATI
INTEGRATED ENGINEERING SERVICES



Sul presente elaborato sussiste il DIRITTO DI PROPRIETÀ. Qualsiasi utilizzo non preventivamente autorizzato sarà perseguito ai sensi della normativa vigente.

Rev.	Data	Descrizione revisione	Redatto	Controllato	Approvato
00	28.09.2022	EMISSIONE PER AUTORIZZAZIONE	M. PIZZULO	G. LO RUSSO	M. LO RUSSO