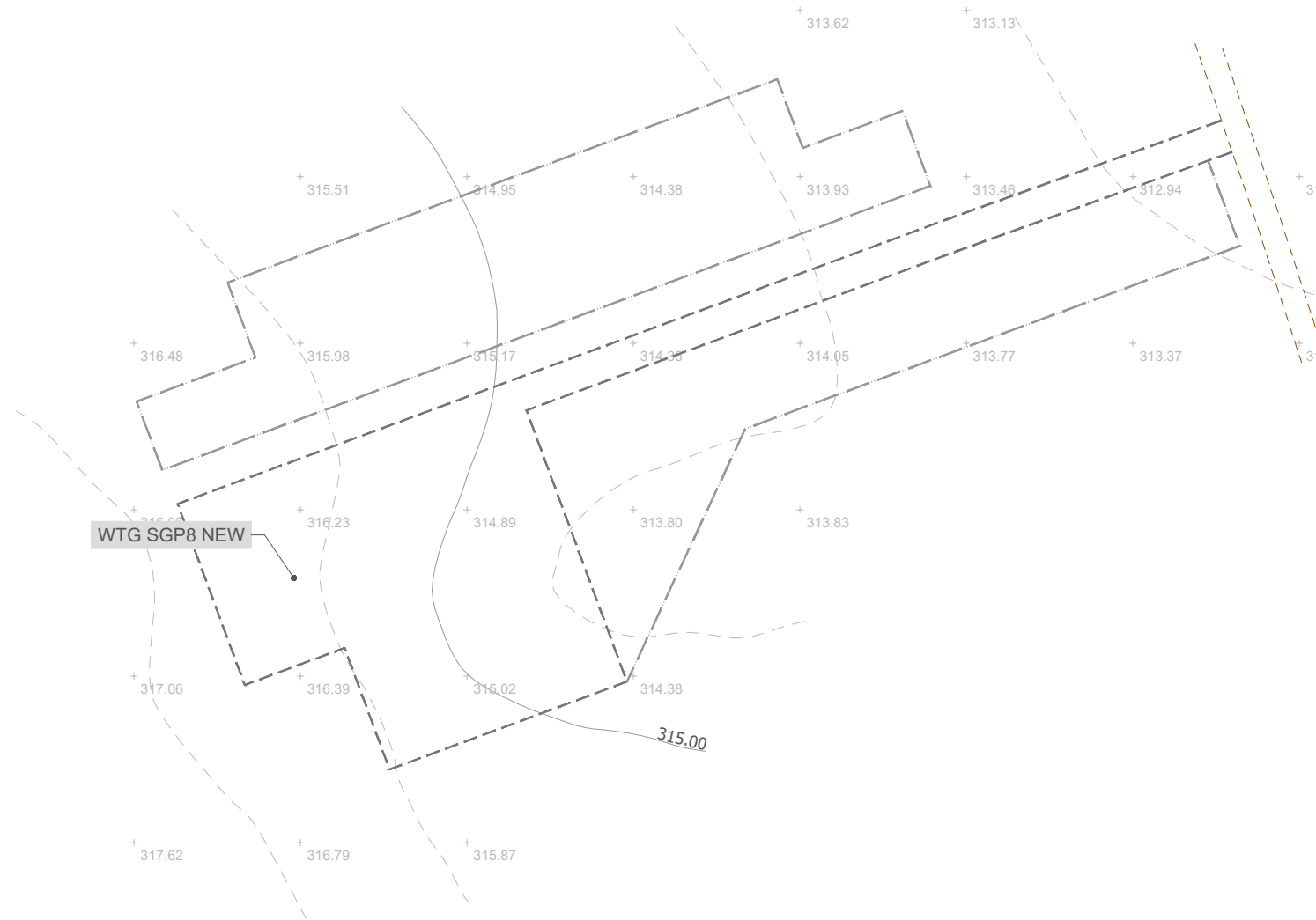
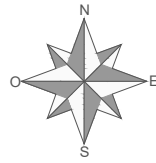


PLANIMETRIA
Scala 1:1.000



LEGENDA	
	Albero/vegetazione
	Limite intervento Piazzola e viabilità di ripristino
	Limite intervento Piazzola e viabilità di costruzione
	Viabilità sterrata



Regione Puglia
Provincia di Foggia
Comuni di Sant'Agata di Puglia e Accadia



Proposta di ammodernamento complessivo ("repowering") del "Parco Eolico Sant'Agata" esistente da 72MW, con smantellamento degli attuali 36 aerogeneratori e sostituzione in riduzione degli stessi con l'installazione di 17 aerogeneratori, per una potenza totale definitiva di 115,6 MW

Titolo
1MTGFJ4_RilievoPlanoaltimetrico_05
RILIEVO PLANO ALTIMETRICO DELLE AREE DI INTERVENTO - WTG SGP8 NEW

Scala	Formato Stampa	Numero documento				
1:1.000	A3	Commissa	Fase	Tipo doc.	Progr. doc.	Rev.
	Foglio					
	1 di 1					

Proponente
FRI-EL
FRI-EL S. AGATA S.R.L.
Piazza del Grano 3
39100 Bolzano (BZ)
fri-el_s.agata@legalmail.it
P. Iva/Cod. Fisc. 02380420212

PROGETTO DEFINITIVO

Progettazione
PROGETTO ENERGIA S.R.L.
Via Serra 6 83031 Ariano Irpino (AV)
Tel. +39 0825 891313
www.progettoenergia.biz - info@progettoenergia.biz
SERVIZI DI INGEGNERIA INTEGRATI
INTEGRATED ENGINEERING SERVICES

Progettista
Ing. Massimo Lo Russo
MASSIMO LO RUSSO
ISCRITTO ALL'ALBO
PROFESSIONALE
COL N. 1555
ORDINE DEGLI INGEGNERI DELLA PROVINCIA DI FOGGIA



Sul presente elaborato sussiste il DIRITTO di PROPRIETA'. Qualsiasi utilizzo non preventivamente autorizzato sarà perseguito ai sensi della normativa vigente.

Rev.	Data	Descrizione revisione	Redatto	Controllato	Approvato
00	28.09.2022	EMISSIONE PER AUTORIZZAZIONE	M. PIZZULO	G. LO RUSSO	M. LO RUSSO