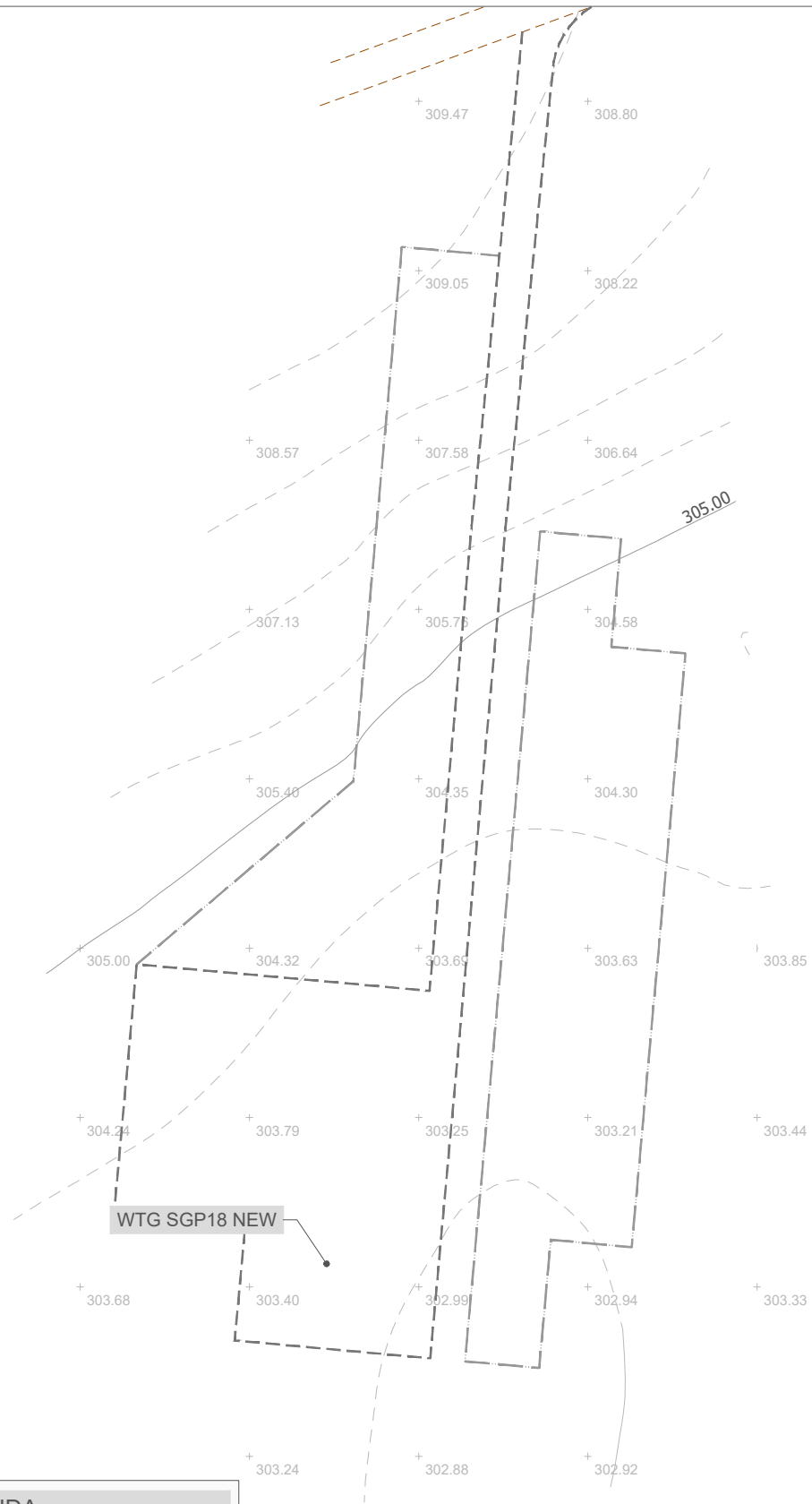
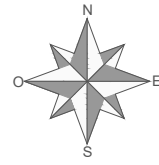


PLANIMETRIA  
Scala 1:1.000



LEGENDA	
	Albero/vegetazione
	Limite intervento Piazzola e viabilità di ripristino
	Limite intervento Piazzola e viabilità di costruzione
	Viabilità sterrata



Regione Puglia  
Provincia di Foggia  
Comuni di Sant'Agata di Puglia e Accadia



**Proposta di ammodernamento complessivo ("repowering") del "Parco Eolico Sant'Agata" esistente da 72MW, con smantellamento degli attuali 36 aerogeneratori e sostituzione in riduzione degli stessi con l'installazione di 17 aerogeneratori, per una potenza totale definitiva di 115,6 MW**

Titolo  
**1MTGFJ4\_RilievoPlanoaltimetrico\_10**  
**RILIEVO PLANO ALTIMETRICO DELLE AREE DI INTERVENTO - WTG SGP18 NEW**

Scala	Formato Stampa	Numero documento				
1:1.000	A3	Commessa	Fase	Tipo doc.	Progr. doc.	Rev.
	Foglio	224302	D	D	0140	00
	1 di 1					

Proponente  
**FRI-EL**  
FRI-EL S. AGATA S.R.L.  
Piazza del Grano 3  
39100 Bolzano (BZ)  
fri-el\_s.agata@legalmail.it  
P. Iva/Cod. Fisc. 02380420212

**PROGETTO DEFINITIVO**

Progettazione  
**PROGETTO ENERGIA S.R.L.**  
Via Serra 6 83031 Ariano Irpino (AV)  
Tel. +39 0825 891313  
www.progettoenergia.biz - info@progettoenergia.biz  
SERVIZI DI INGEGNERIA INTEGRATI  
INTEGRATED ENGINEERING SERVICES



Sul presente elaborato sussiste il DIRITTO di PROPRIETA'. Qualsiasi utilizzo non preventivamente autorizzato sarà perseguito ai sensi della normativa vigente.

Rev.	Data	Descrizione revisione	Redatto	Controllato	Approvato
00	28.09.2022	EMISSIONE PER AUTORIZZAZIONE	M. PIZZULO	G. LO RUSSO	M. LO RUSSO