

ALLEGATO n. 1
Carta delle indagini

LOCALITA': Sant'Elia a Pianisi (CB)

DITTA ESECUTRICE : Geotecnica Ricci S.r.l.



SCALA = 1 : 9000

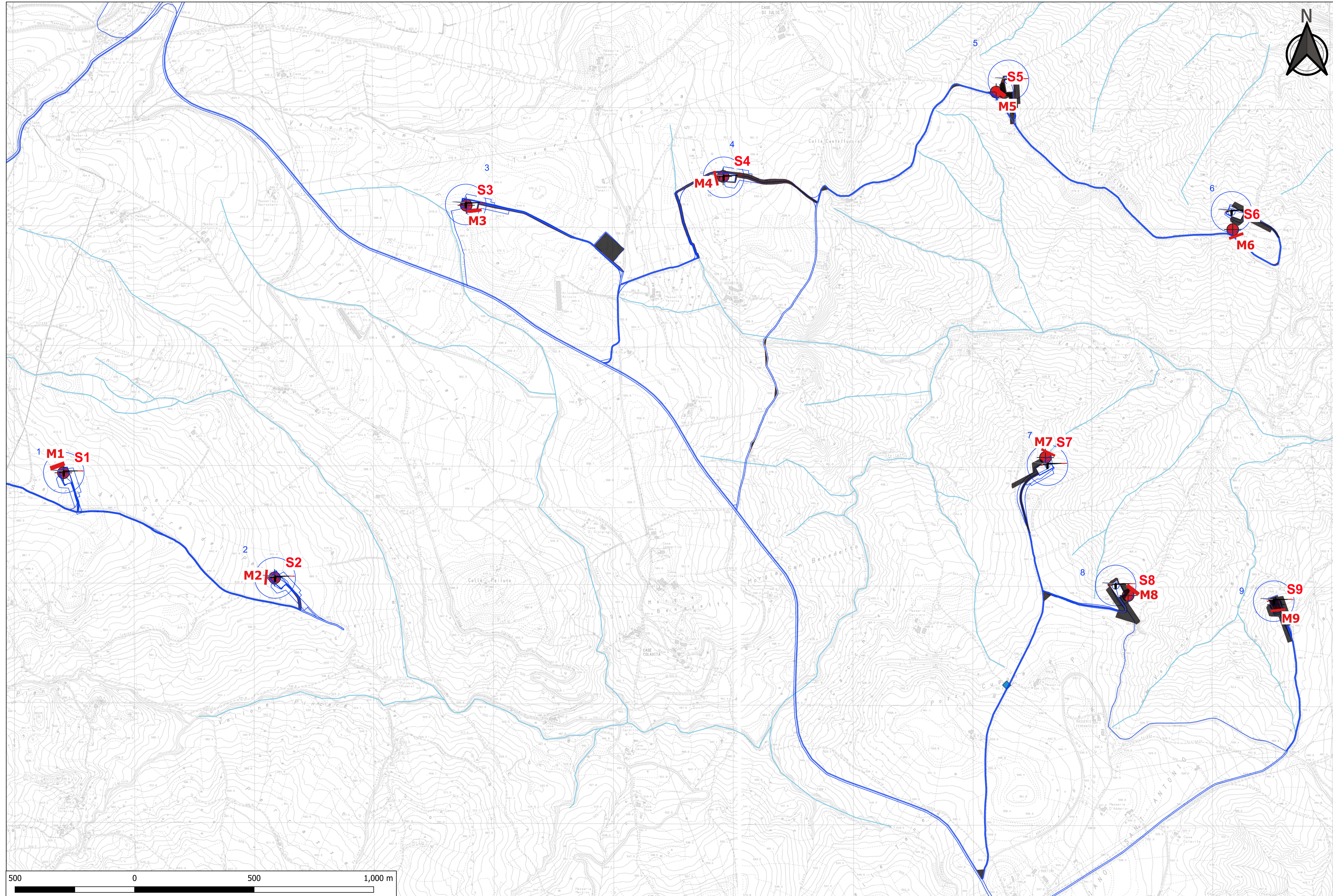
COMMITTENTE: SR International s.r.l.

CARTOGRAFIA DI BASE: Carta IGM
Scala 1:25.000
WGS 84/UTM (zone 33N)



DATA : Novembre 2022

OGGETTO: Studio geologico ed idrogeologico
per progetto eolico



LEGENDA

Sondaggio a carotaggio continuo

S Sondaggio a carotaggio

Indagini sismica MASW

M Stendimento MASW

Progetto pale eoliche

— Cavidotti e vie di collegamento

Aerogeneratore