

ALLEGATO n. 5

Carta geologica - geomorfologica

LOCALITA': Sant'Elia a Pianisi (CB)

COMMITTENTE: SR International s.r.l.

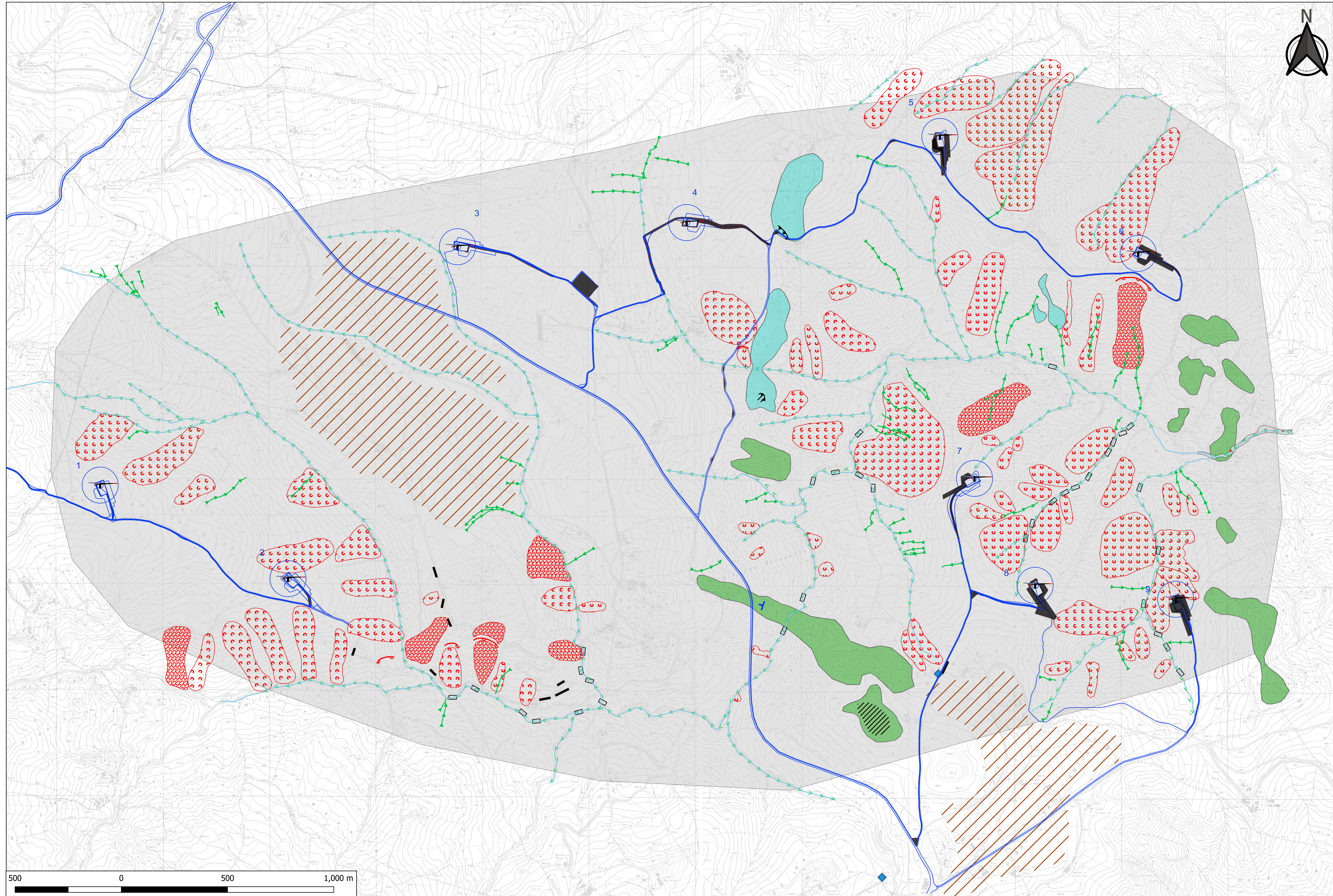
DITTA ESECUTRICE : Geotecnica Ricci S.r.l.

SCALA = 1 : 9000

DATA : Novembre 2022

OGGETTO: Studio geologico ed idrogeologico
per progetto eolico

CARTOGRAFIA DI BASE: Carta CTR (Scala 1:5.000)
Map datum: WGS 84
Proiezione: UTM (Fuso 33)



LEGENDA

Successione stratigrafica

Depositi continentali

Detrito di versante e/o alluvionale

Unità sicilidi

Argille Varicolori
(Cretacico sup.-Miocene inf.)

Formazione di Cercemaggiore (Miocene inf.)

Brecce calcaree
Marne calcaree

Elementi geologici

Giacitura strati

Elementi idrografici e idrogeologici

Linee d'impluvio e corsi d'acqua
Sorgenti

Geomorfologia

Forme strutturali

Superficie di spianamento

Forme di versante dovute alla gravità

Frana da colamento
Frana complessa
Orlo di scarpata di frana

Forme dovute alle acque correnti superficiali

Solco da erosione concentrata
Vallecicola a V

Forme antropiche

Orlo di scarpata antropica
Gabbione in pietra
Area di cava
Briglia fluviale

Progetto pale eolico

Cavidotti e vie di collegamento
Aerogeneratore

Rev.01