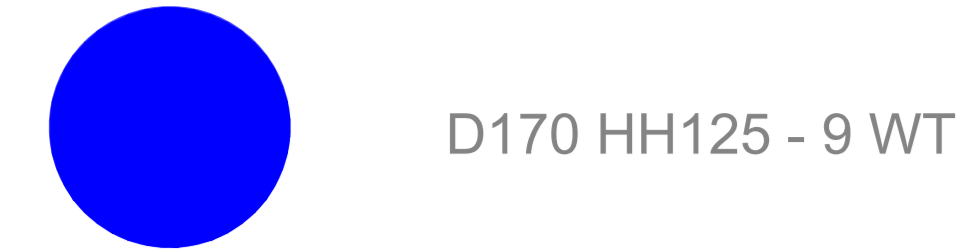


## Legenda

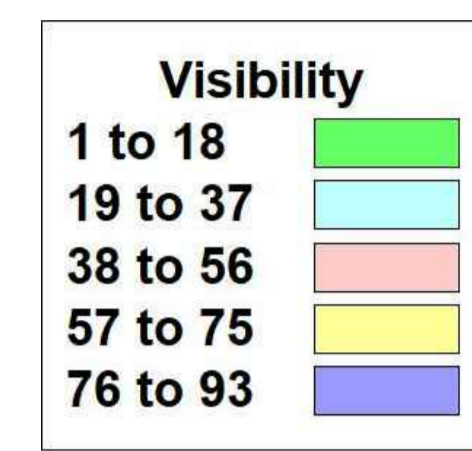
Aerogeneratori di progetto



Aerogeneratori esistenti

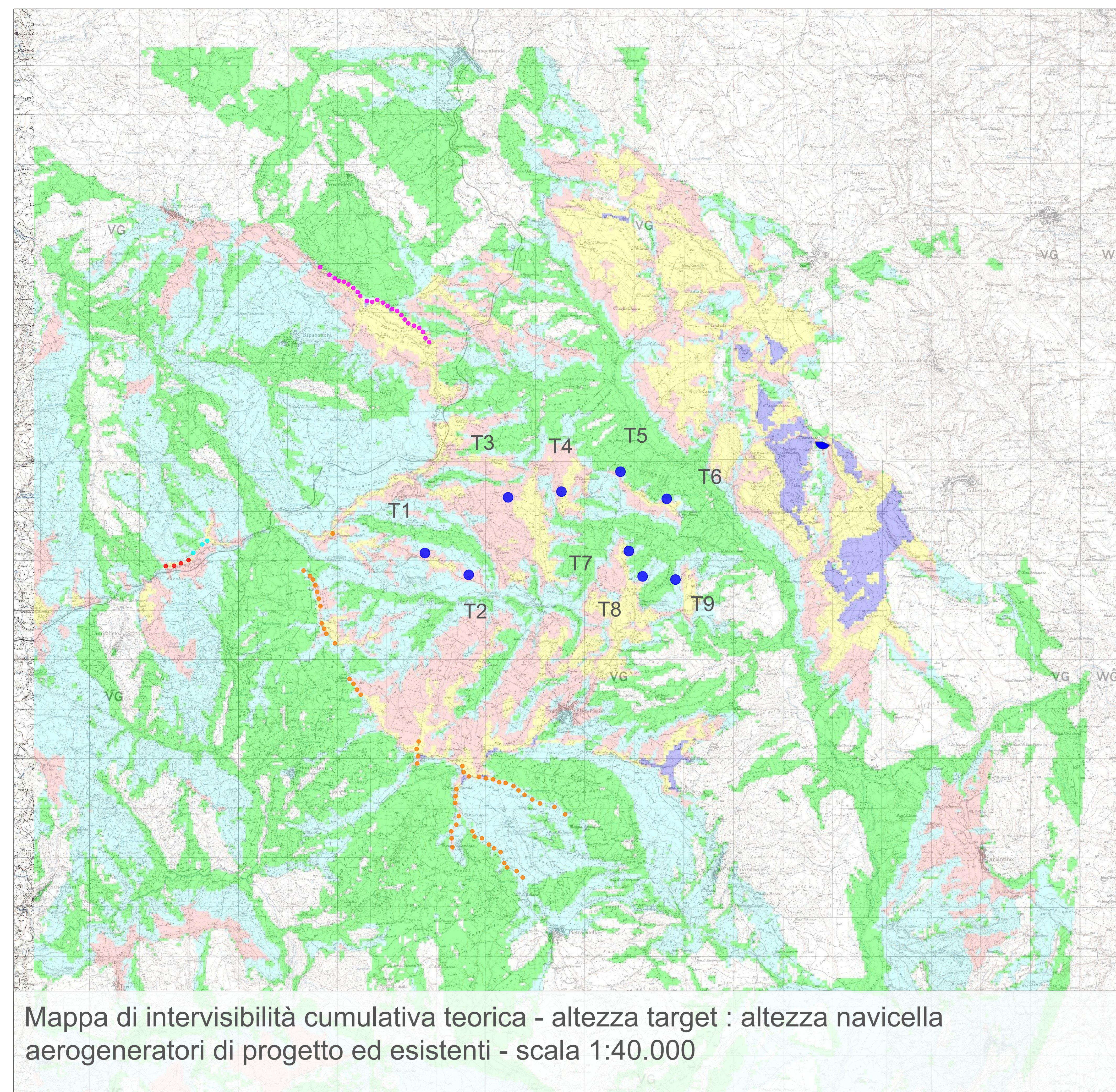


N. aerogeneratori visibili



Coordinate geografiche PdV  
(SR WGS84 - UTM 33N)

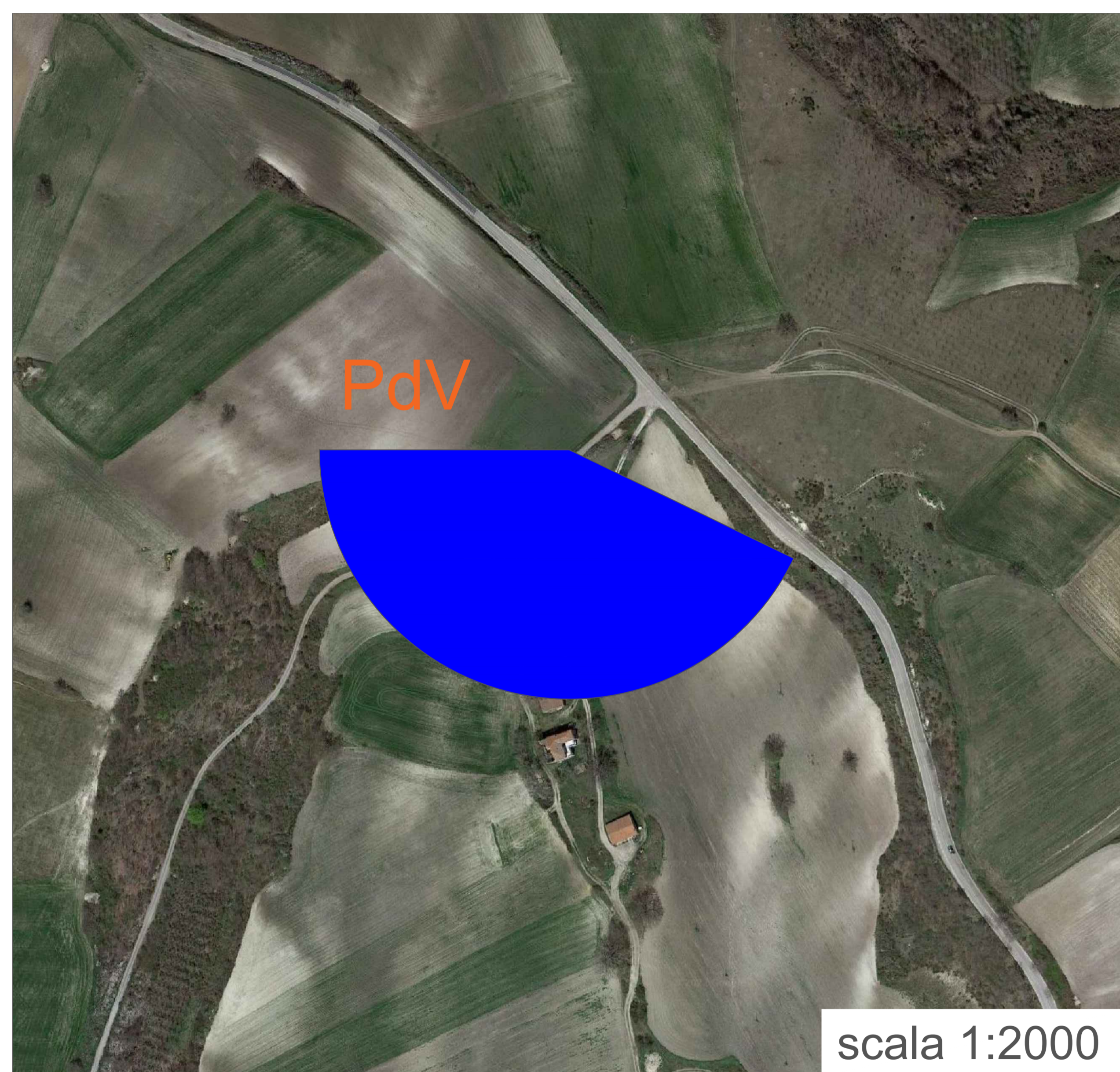
494728 E  
4613201 N



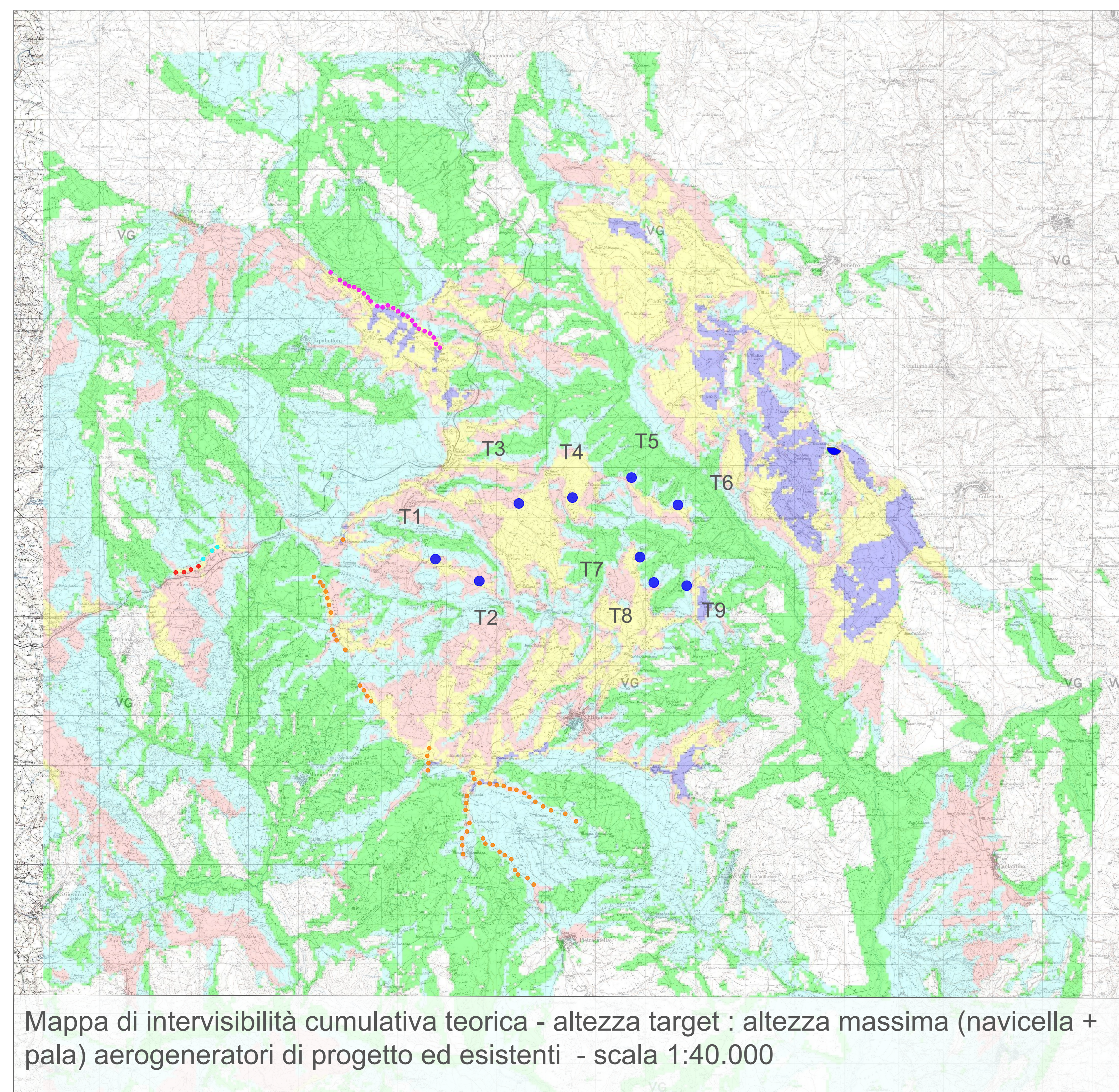
Mapa di intervisibilità cumulativa teorica - altezza target : altezza navicella aerogeneratori di progetto ed esistenti - scala 1:40.000



Colletorto - Bivio carraf SP40 - ante operam



scala 1:2000



Mapa di intervisibilità cumulativa teorica - altezza target : altezza massima (navicella + pala) aerogeneratori di progetto ed esistenti - scala 1:40.000



Colletorto - Bivio carraf SP40 - post operam

<b>REGIONE MOLISE</b>	
Comune di Sant'Elia a Pianisi (CB)	
<b>PROGETTO DEFINITIVO</b>	
PROGETTO DEFINITIVO PER LA REALIZZAZIONE DI UN IMPIANTO EOLICO DELLA POTENZA DI 41.4 MW sito nei comuni di Sant'Elia a Pianisi (CB) e delle relative opere di connessione da realizzarsi nei comuni di Monacilioni, Ripabottoni e Morrone del Sannio	
TITOLO Fotoinserimenti	
PROGETTISTA <b>STUDIO RINNOVABILI</b> SRG Innovazioni S.r.l. C.so Michelangelo 1, 32024 - 01100 Roma Tel. 06/977055 - Fax 06/9999116 C.F. e P. IVA 14570211004	PROGETTANTE <b>Sorgenia</b> Sorgenia Renewable C.so Roma 100, 01100 Roma Tel. 06/977055 - Fax 06/9999116 C.F. e P. IVA 14570211004
Data: 02/05/2022 Foglio: 10 Mappa: SRG-SNT-FOTO.10	Foglio: 10 Mappa: SRG-SNT-FOTO.10