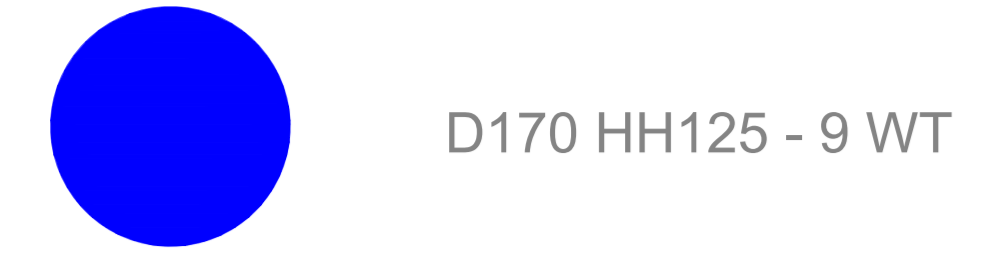


Legenda

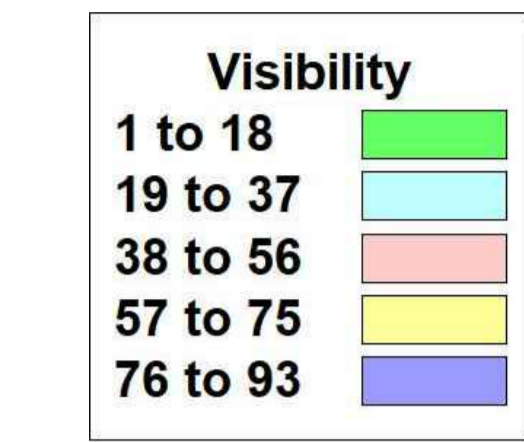
Aerogeneratori di progetto



Aerogeneratori esistenti

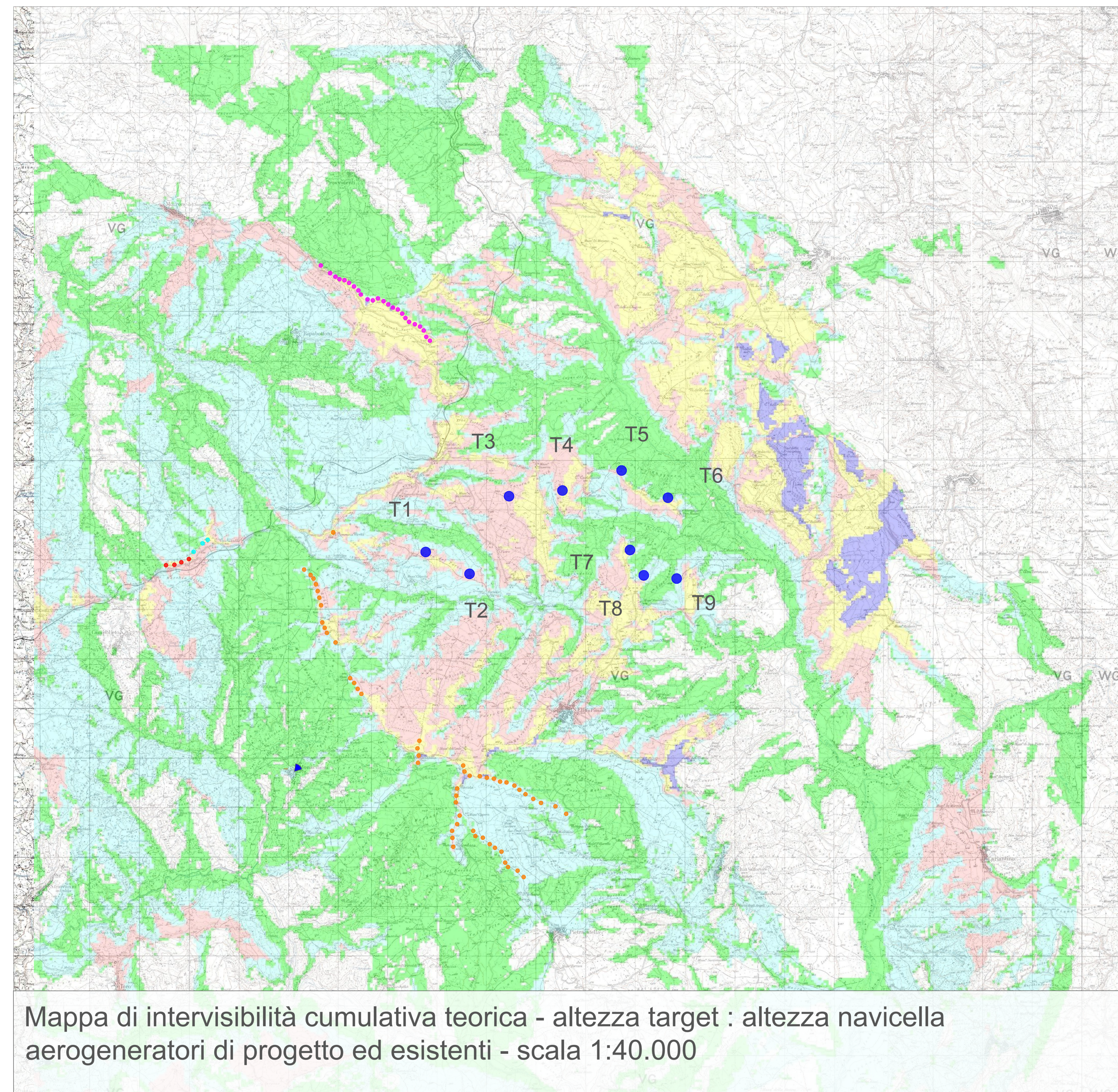


N. aerogeneratori visibili



Coordinate geografiche PdV (SR WGS84 - UTM 33N)

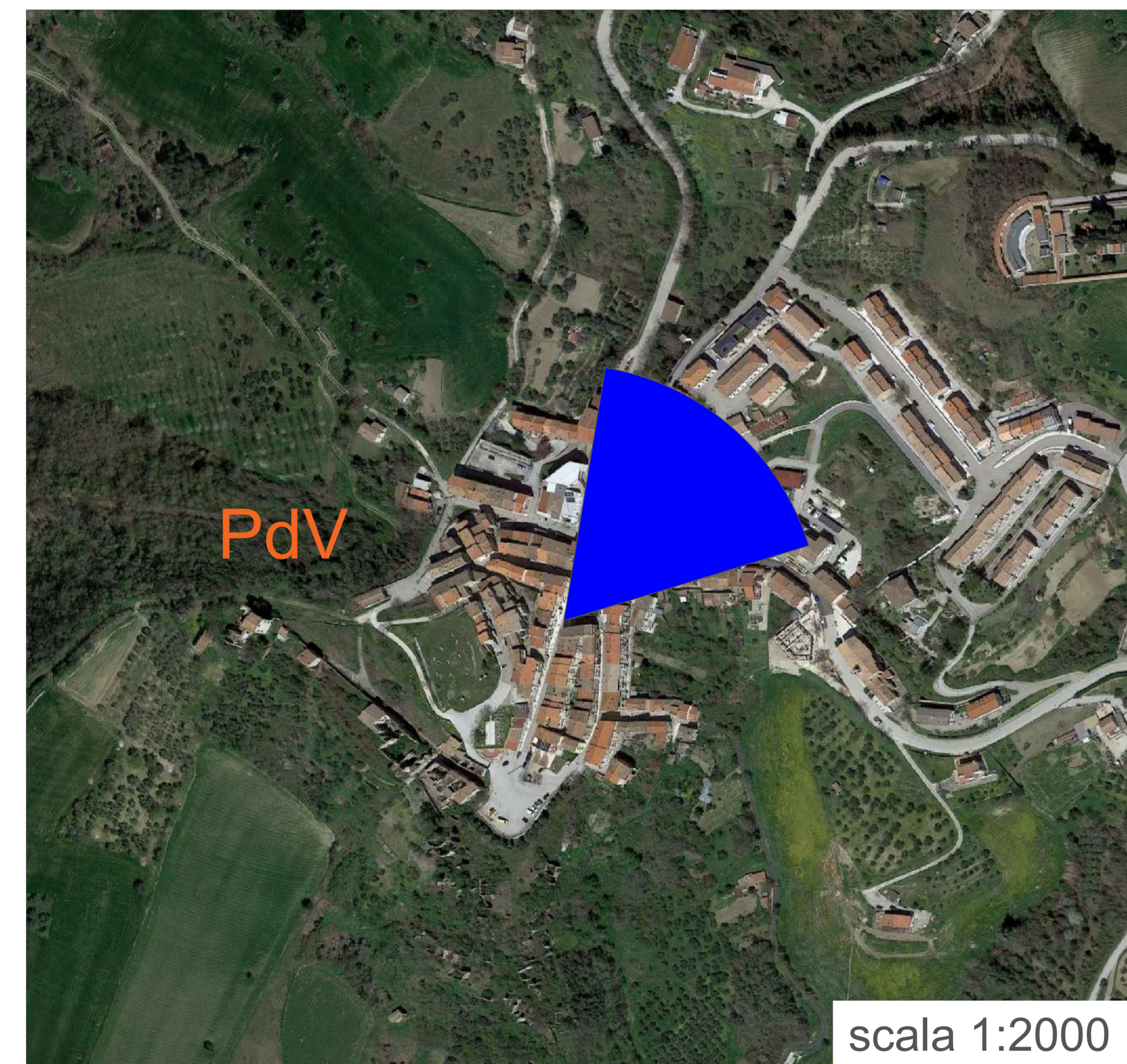
484046 E
4606536 N



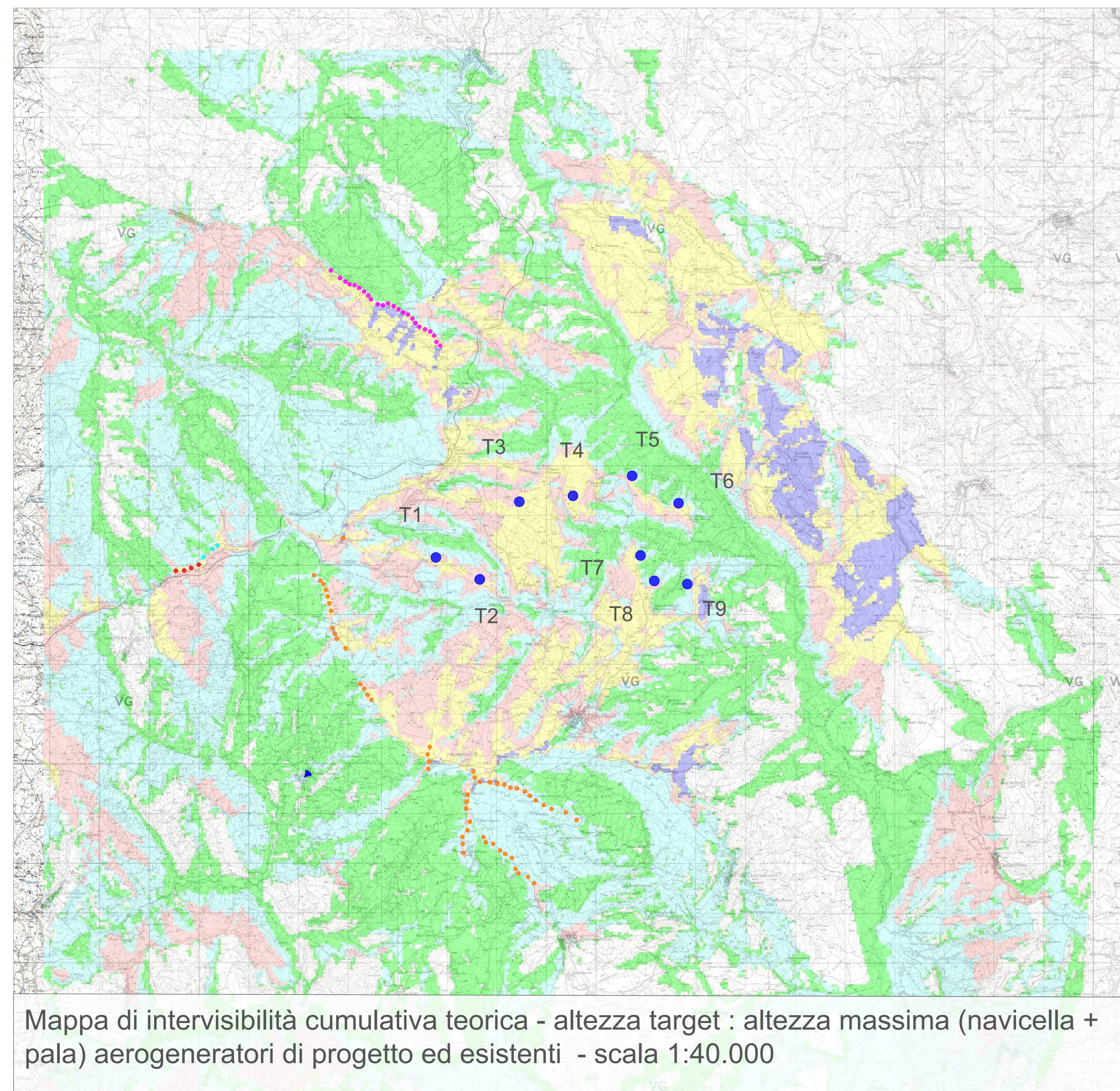
Mapa di intervisibilità cumulativa teorica - altezza target : altezza navicella aerogeneratori di progetto ed esistenti - scala 1:40.000



Monacilioni - Piazza - ante operam



scala 1:2000



Mapa di intervisibilità cumulativa teorica - altezza target : altezza massima (navicella + pala) aerogeneratori di progetto ed esistenti - scala 1:40.000



Monacilioni - Piazza - post operam

REGIONE MOLISE					
Comune di Sant'Elia a Pianisi (CB)					
PROGETTO DEFINITIVO					
PROGETTO DEFINITIVO PER LA REALIZZAZIONE DI UN IMPIANTO EOLICO DELLA POTENZA DI 41.4 MW sito nei comuni di Sant'Elia a Pianisi (CB) e delle relative opere di connessione da realizzarsi nei comuni di Monacilioni, Rigabottoli e Montone del Sannio					
STUDIO					
Fotoinserimenti					
PROGETTAZIONE	PROPRIETA'				
 STUDIO RINNOVABILI S.r.l. C.so Venezia 102/104 - 01100 Pienza Tel. 0577555 - Fax 0577555336 C.F. e P. IVA 01970130542	 Sorigenia Rinnovabili S.p.A. C.so Salaria 310/312 - 00198 Roma Tel. 06 5751555 - Fax 06 57515553 C.F. e P. IVA 01970130542				
PRODOTTORE	PROGETTORE	INTEGRATORE	PROGETTORE	PROGETTORE	
01	05/05/2012	Leone G.	Incarico	Design Rinnovabili	Fotoinserimenti
Autore	Data	Disegnato	Verificato	Approvato	Disegnato
N. DOCUMENTO	SRG-SNT-FOTO.12	SCALA	---	FOGGIO	A0