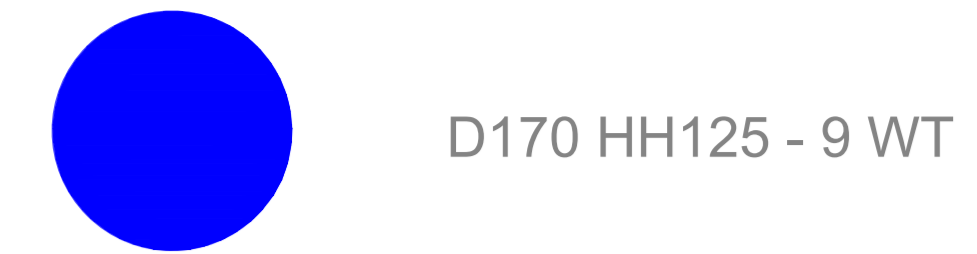


Legenda

Aerogeneratori di progetto



D170 HH125 - 9 WT

Aerogeneratori esistenti



WF1 - V47 HH50 - 24 WT

WF2 - G52 HH50 - 3 WT

WF3 - NM48 HH45 - 4 WT

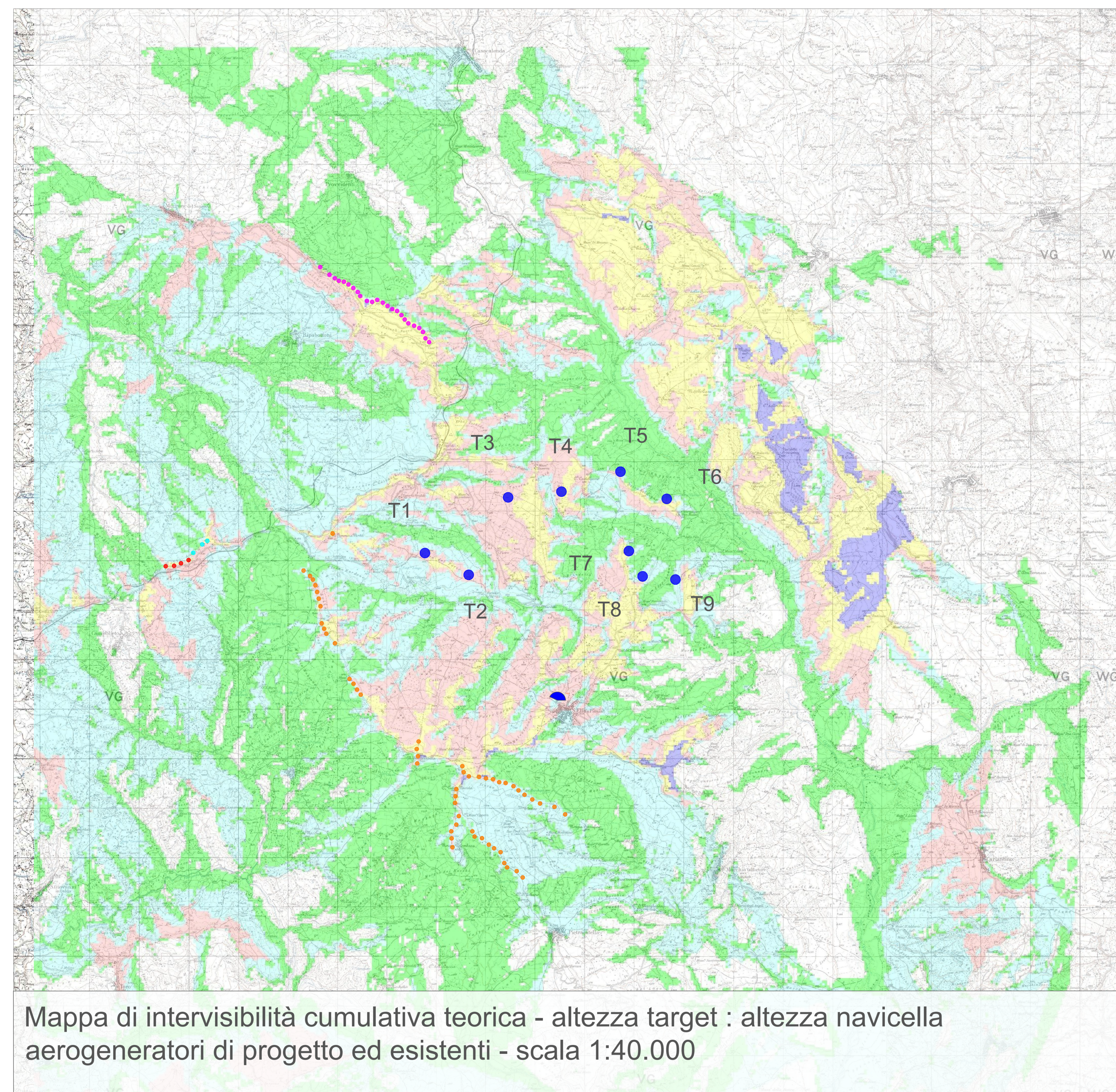
WF4 - V47/V52 HH50 - 53 WT

N. aerogeneratori visibili

Visibility	Color
1 to 18	Green
19 to 37	Light Green
38 to 56	Yellow
57 to 75	Orange
76 to 93	Red

Coordinate geografiche PdV (SR WGS84 - UTM 33N)

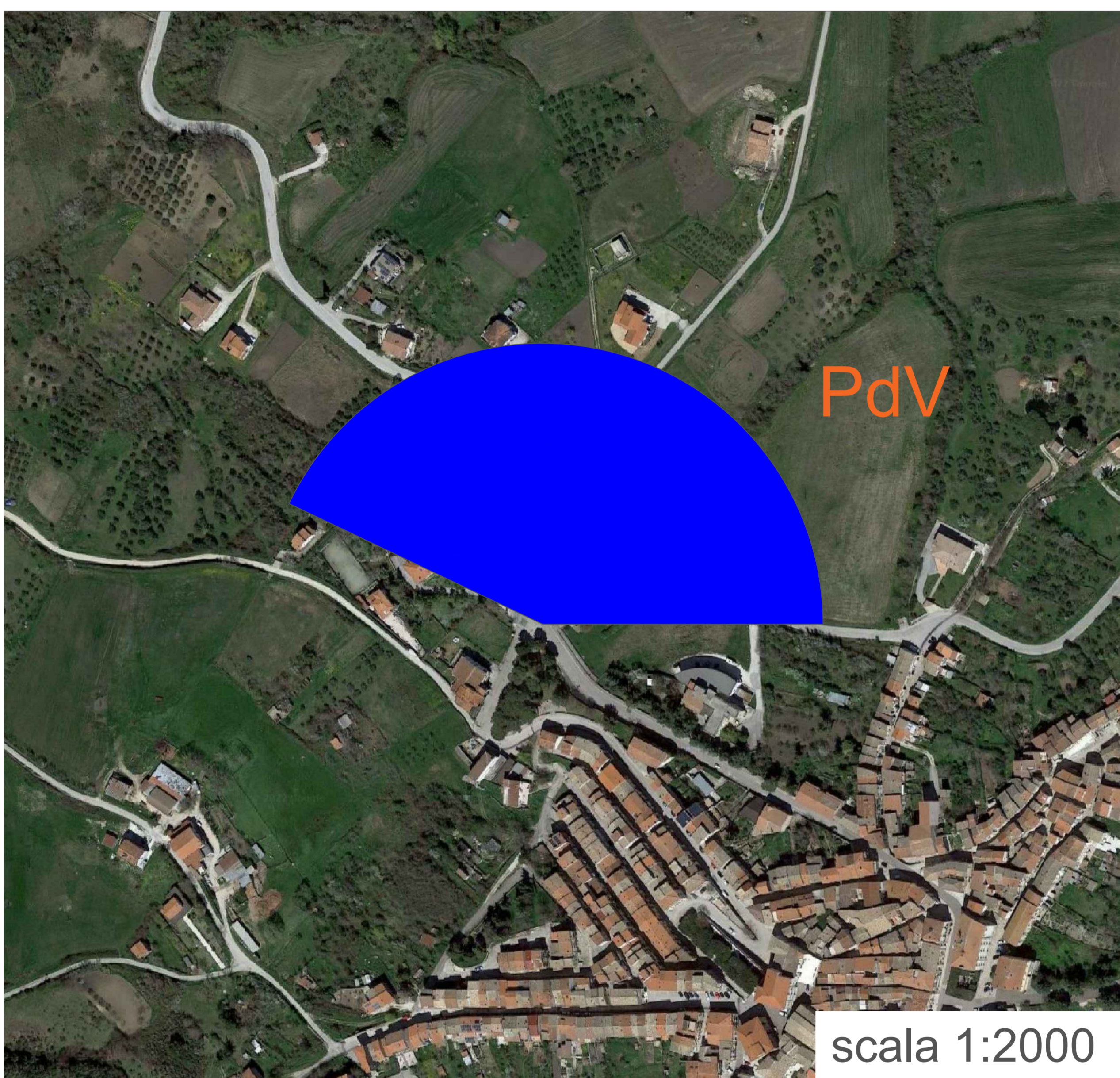
489378 E
4607985 N



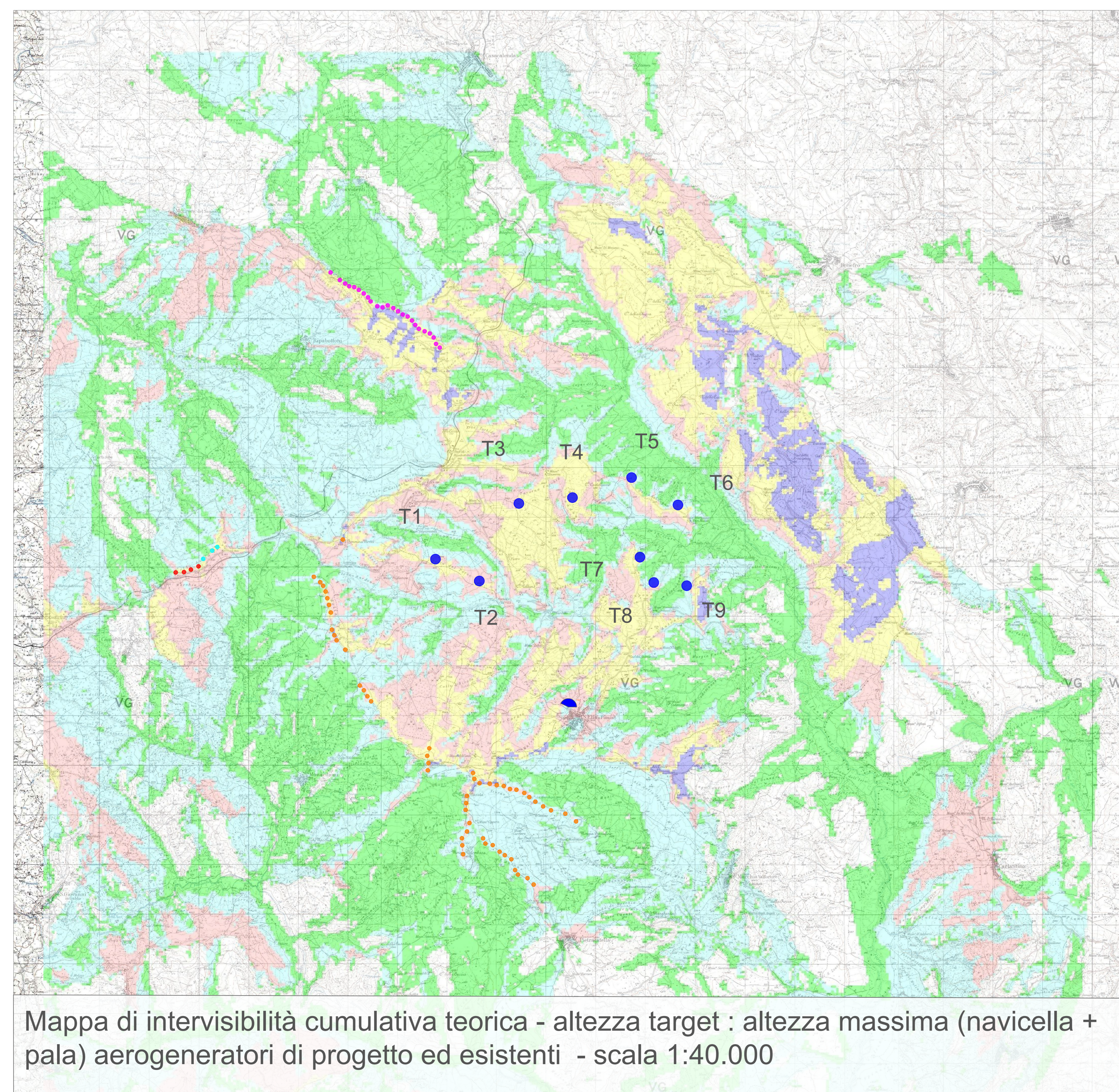
Mapa di intervisibilità cumulativa teorica - altezza target : altezza navicella aerogeneratori di progetto ed esistenti - scala 1:40.000



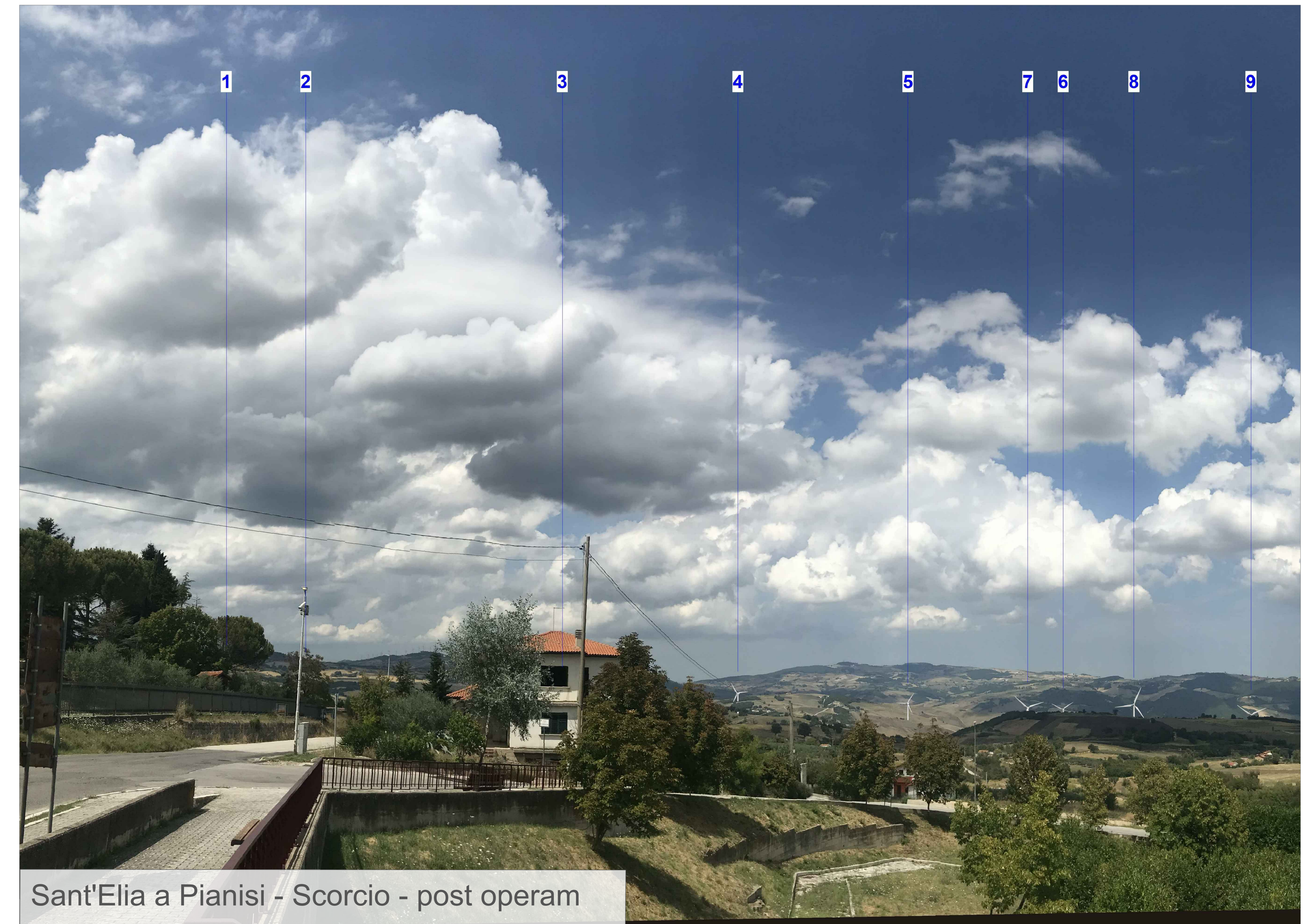
Sant'Elia a Pianisi - Scorcio - ante operam



scala 1:2000



Mapa di intervisibilità cumulativa teorica - altezza target : altezza massima (navicella + pala) aerogeneratori di progetto ed esistenti - scala 1:40.000



Sant'Elia a Pianisi - Scorcio - post operam

REGIONE MOLISE									
Comune di Sant'Elia a Pianisi (CB)									
PROGETTO DEFINITIVO									
<p>PROGETTO DEFINITIVO PER LA REALIZZAZIONE DI UN IMPIANTO EOLICO DELLA POTENZA DI 41.4 MW sito nei comuni di Sant'Elia a Pianisi (CB) e delle relative opere di connessione da realizzarsi nei comuni di Menacchioni, Ripabottoni e Morrone del Sannio</p>									
<p>PRODOTTORE: Fotoinserimenti</p>									
<p>PROGETTAZIONE: STUDIO RINNOVABILI SRL Via S. Maria Goretti, 202/204 - 01100 Roma Tel. 06 8076505 - Fax 06 8050106 C.F. e P. IVA 04521310614</p>	<p>PROPOSTA: Argenia S.p.A. Via S. Maria Goretti, 202/204 - 01100 Roma Tel. 06 8076505 - Fax 06 8050106 C.F. e P. IVA 04521310614</p>								
<table border="1"> <tr> <td>PRODOTTORE</td> <td>PROGETTAZIONE</td> <td>PROPOSTA</td> <td>PRODOTTORE</td> </tr> <tr> <td>Fotoinserimenti</td> <td>STUDIO RINNOVABILI</td> <td>Argenia</td> <td>Fotoinserimenti</td> </tr> </table>		PRODOTTORE	PROGETTAZIONE	PROPOSTA	PRODOTTORE	Fotoinserimenti	STUDIO RINNOVABILI	Argenia	Fotoinserimenti
PRODOTTORE	PROGETTAZIONE	PROPOSTA	PRODOTTORE						
Fotoinserimenti	STUDIO RINNOVABILI	Argenia	Fotoinserimenti						
<p>N. DOCUMENTO: SRG-SNT-FOTO.20 SCALA: -- FORMATO: A0</p>									