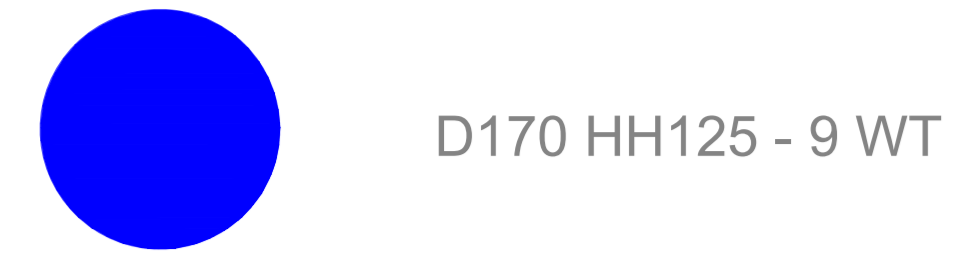
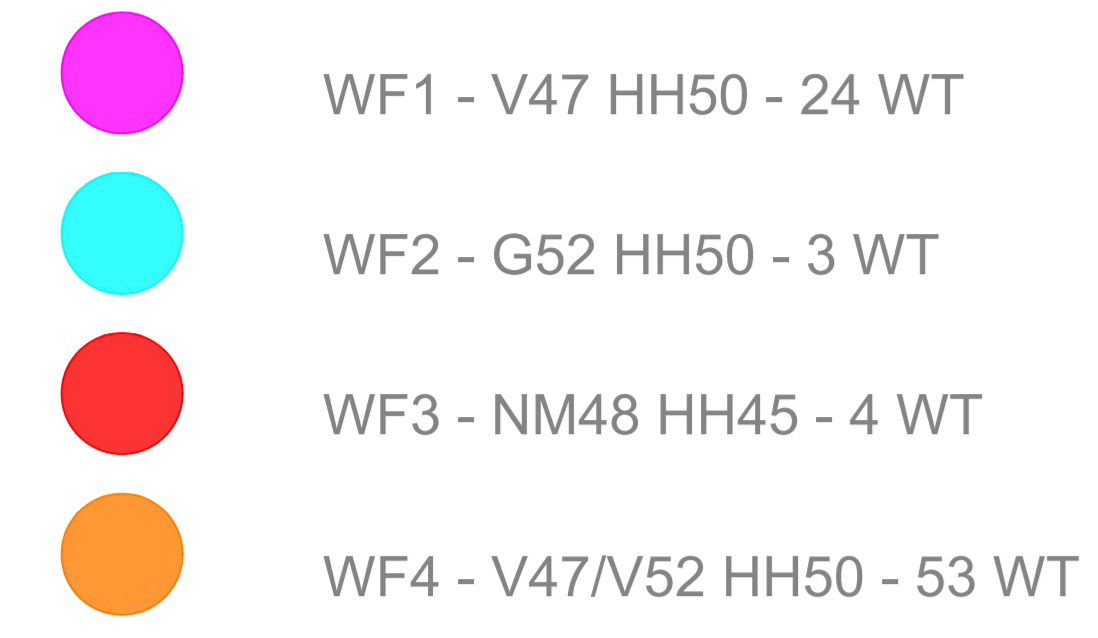


## Legenda

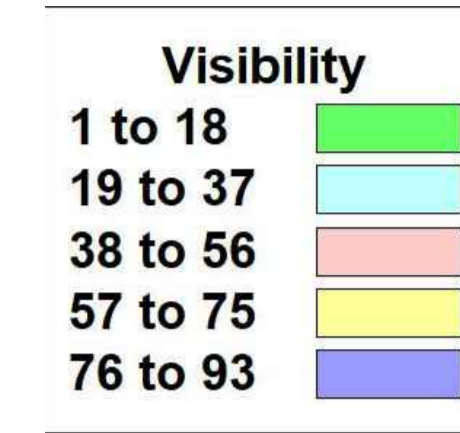
### Aerogeneratori di progetto



### Aerogeneratori esistenti

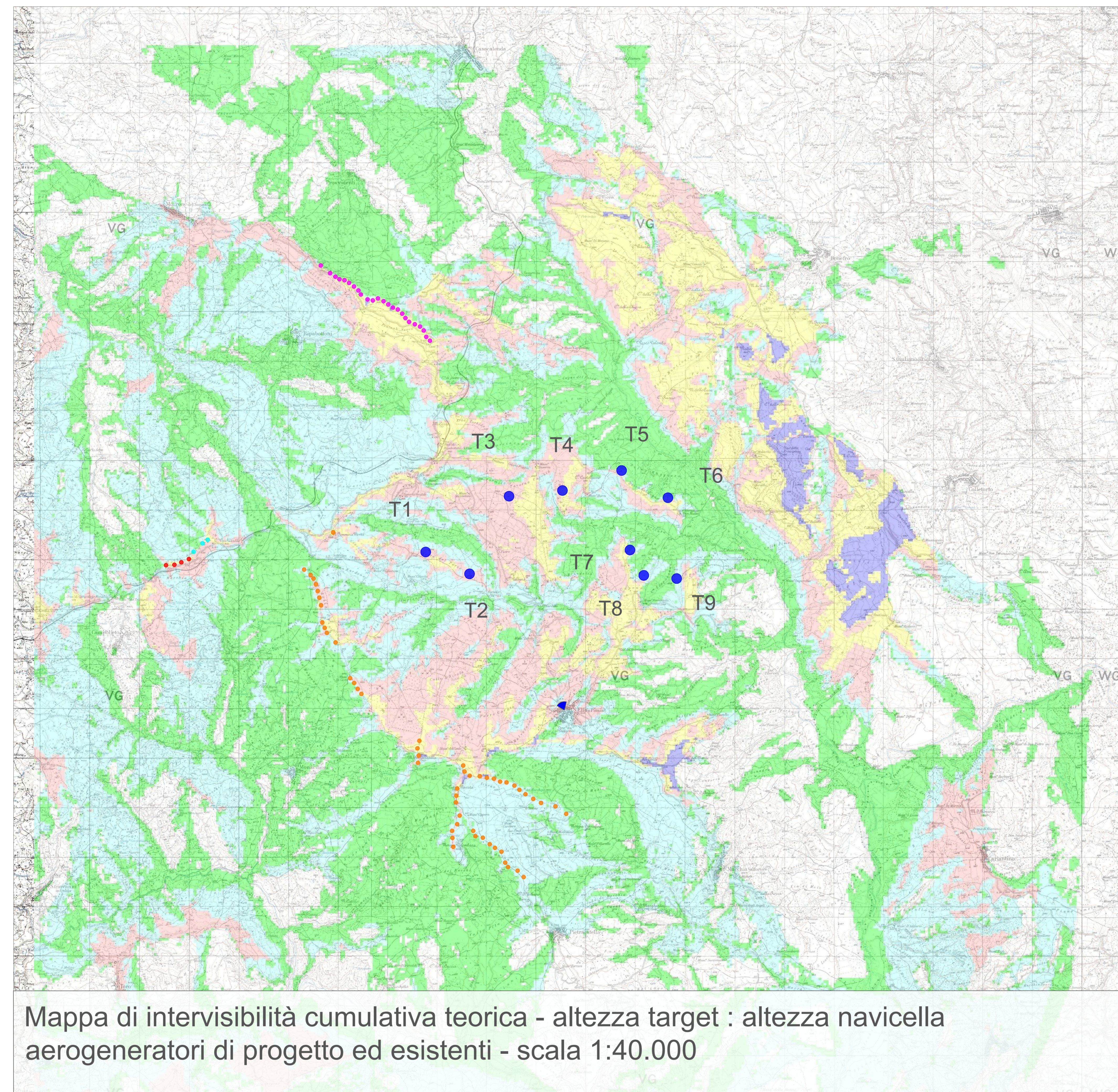


### N. aerogeneratori visibili



### Coordinate geografiche PdV (SR WGS84 - UTM 33N)

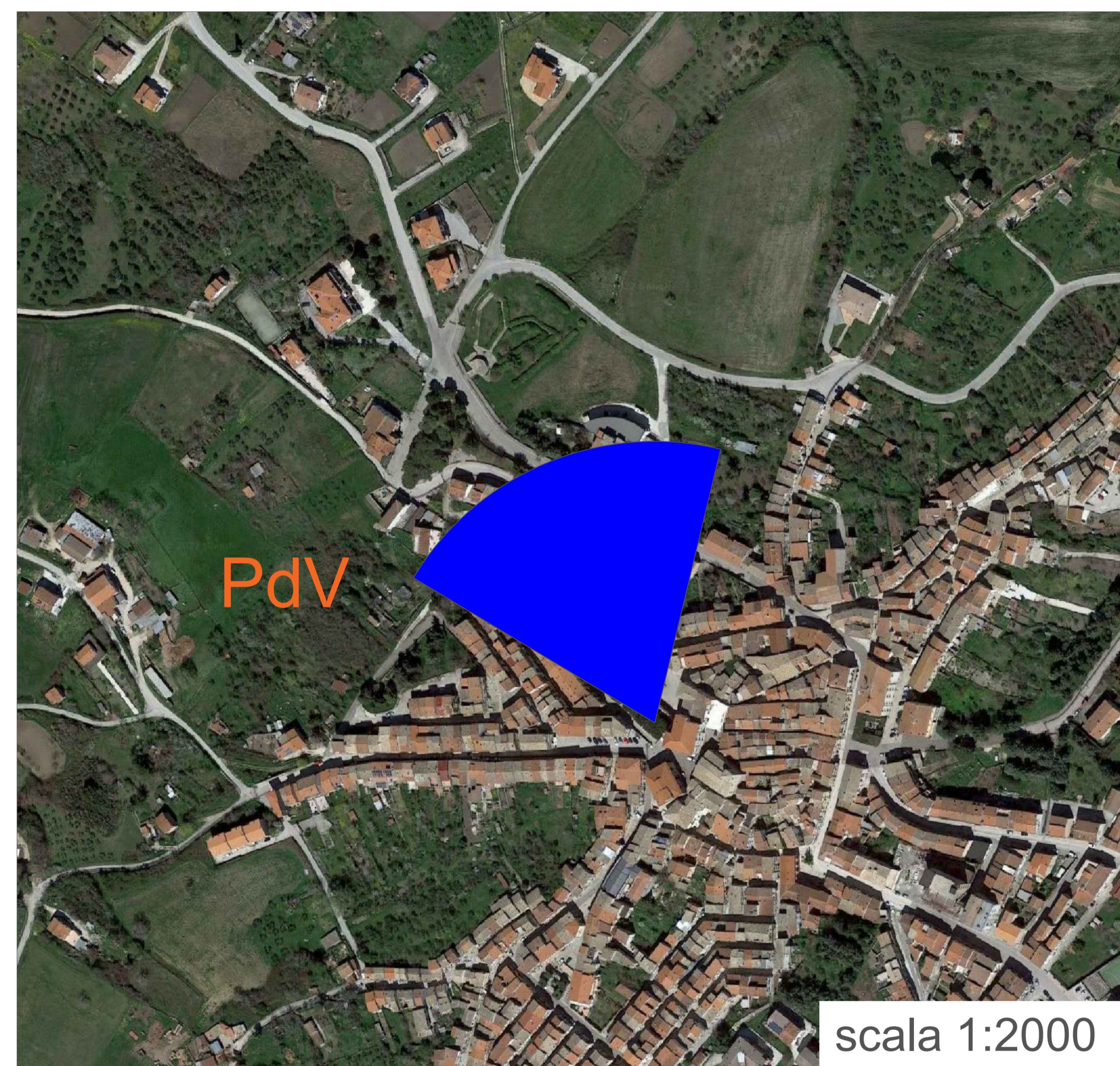
489491 E  
4607786 N



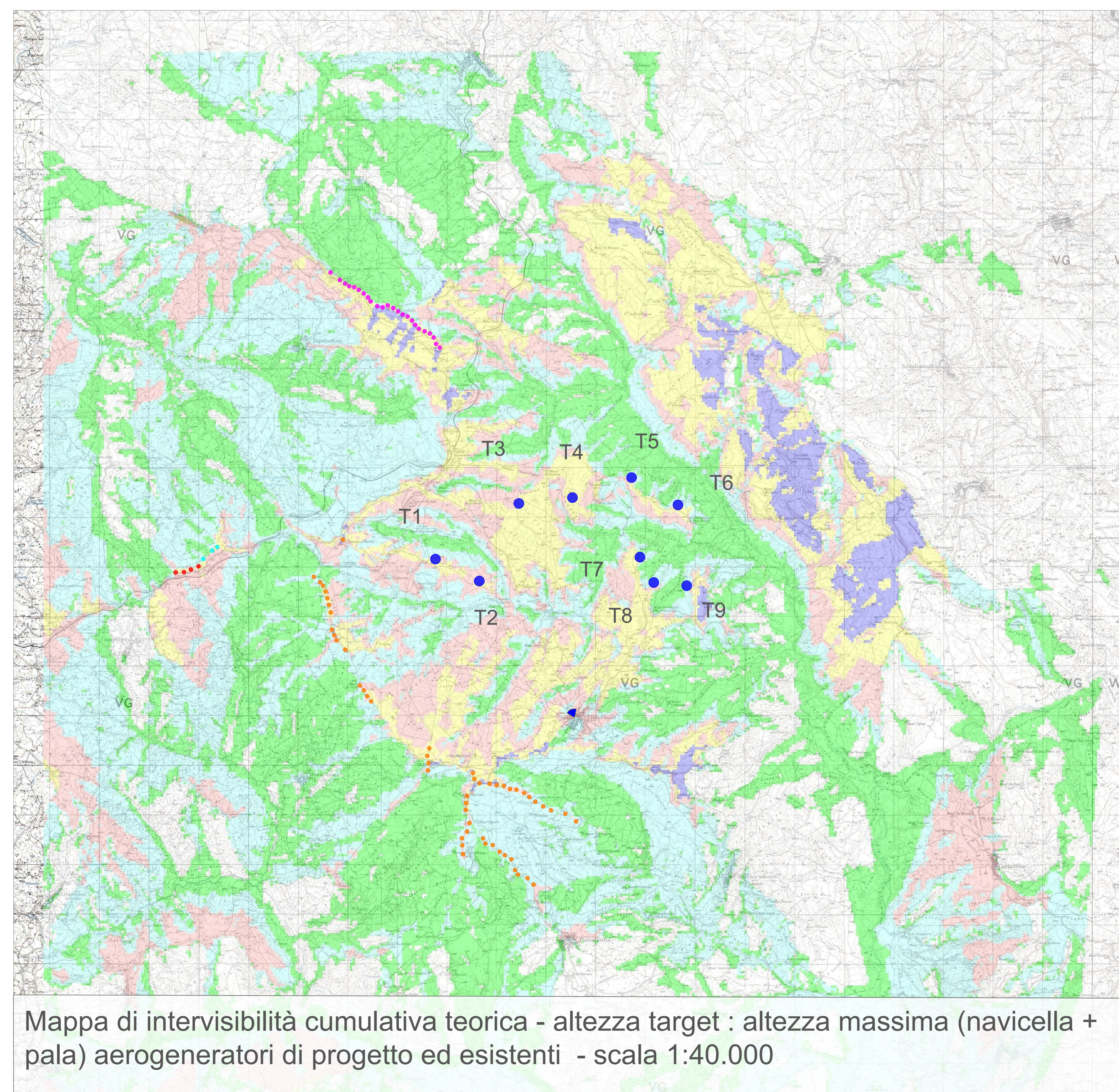
Mappa di intervisibilità cumulativa teorica - altezza target : altezza navicella aerogeneratori di progetto ed esistenti - scala 1:40.000



Sant'Elia a Pianisi - Scorcio - ante operam



scala 1:2000



Mappa di intervisibilità cumulativa teorica - altezza target : altezza massima (navicella + pala) aerogeneratori di progetto ed esistenti - scala 1:40.000



Sant'Elia a Pianisi - Scorcio - post operam

<b>REGIONE MOLISE</b>	
Comune di Sant'Elia a Pianisi (CB)	
<b>PROGETTO DEFINITIVO</b>	
<p>PROGETTO DEFINITIVO PER LA REALIZZAZIONE DI UN IMPIANTO EOLICO DELLA POTENZA DI 44,4 MW sito nei comuni di Sant'Elia a Pianisi (CB) e delle relative opere di connessione da realizzarsi nei comuni di Monacilioni, Ripabottoni e Morrone del Sannio</p>	
Fotoinserimenti	
<p>PROGETTAZIONE</p> <p><b>STUDIO RINNOVABILI</b></p> <p>SP s.p.a. s.r.l. C.so Vittorio Veneto 8 - 00194 Roma Tel. 06 870700 - Fax 06 8707010 CT e PVA 04521004</p>	<p>PROF. ARCHIT.</p> <p><b>sorgenia</b></p> <p>Regione Molise s.p.a. C.so Vittorio Veneto 8 - 00194 Roma Tel. 06 870700 - Fax 06 8707010 CT e PVA 04521004</p>
<p>REDAZIONE</p> <p>06/05/2012</p>	<p>LAUREO G. SERRA</p> <p>INGEGNERE</p> <p>VERBA</p> <p>APPROVATO</p>
<p>COPIA</p> <p>06/05/2012</p>	<p>LAUREO G. SERRA</p> <p>INGEGNERE</p> <p>VERBA</p> <p>APPROVATO</p>
<p>NUMERO</p> <p>SRG-SLP-FOTO.21</p>	<p>SCALA</p> <p>...</p>
<p>FOGGIA</p> <p>AO</p>	