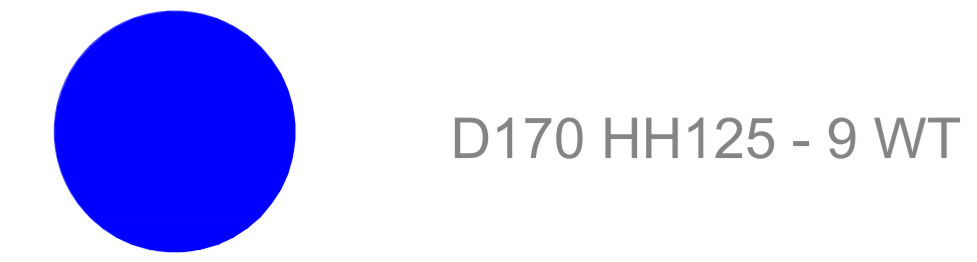


Legenda

Aerogeneratori di progetto



D170 HH125 - 9 WT

Aerogeneratori esistenti



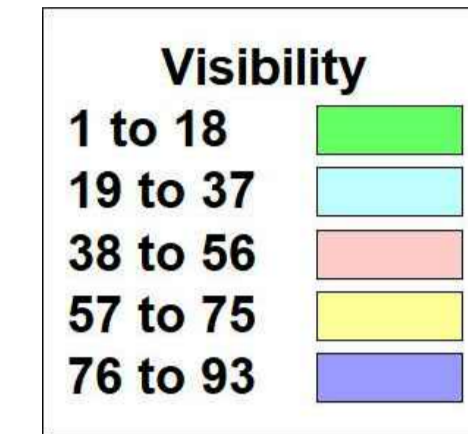
WF1 - V47 HH50 - 24 WT

WF2 - G52 HH50 - 3 WT

WF3 - NM48 HH45 - 4 WT

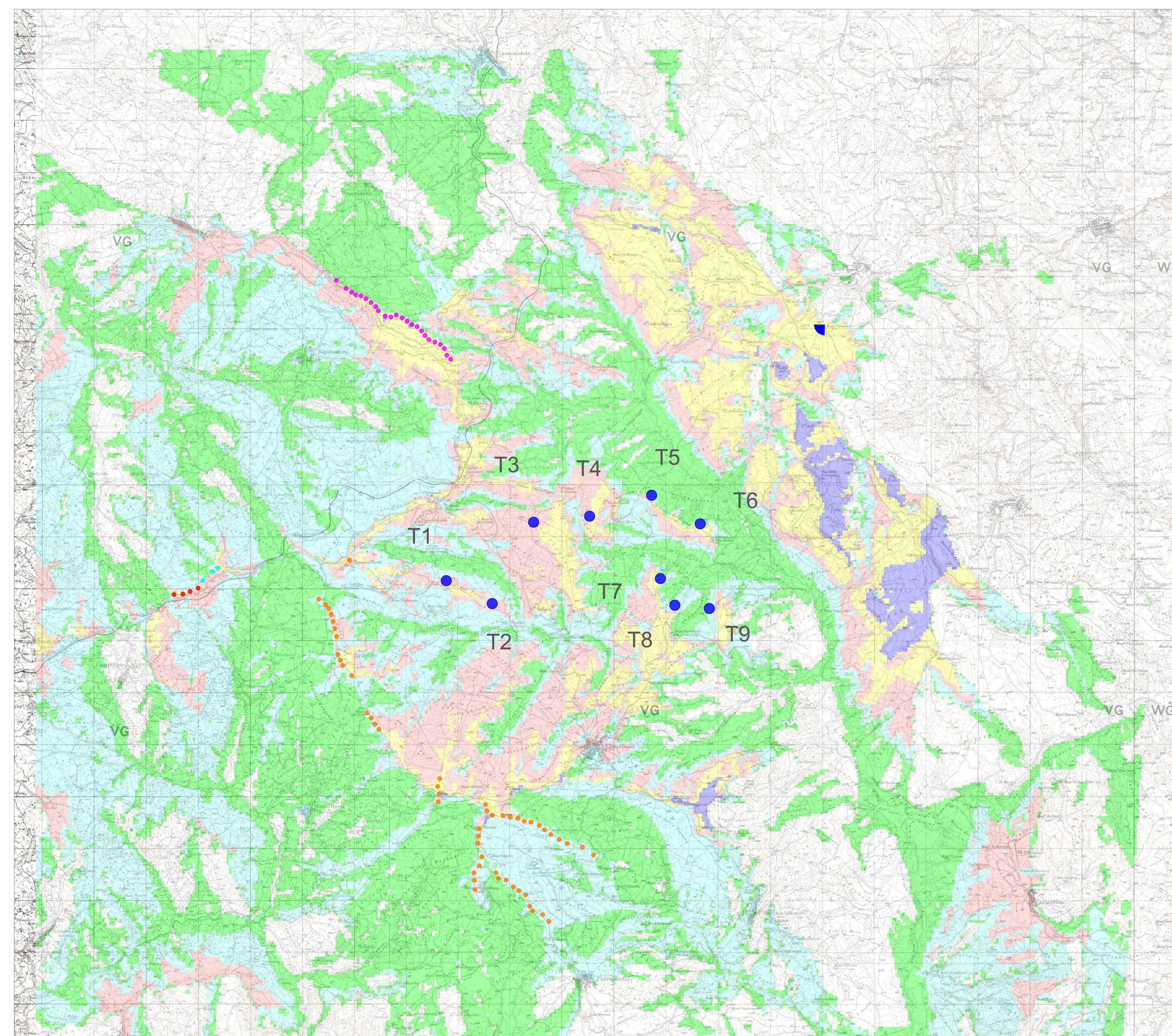
WF4 - V47/V52 HH50 - 53 WT

N. aerogeneratori visibili



Coordinate geografiche PdV (SR WGS84 - UTM 33N)

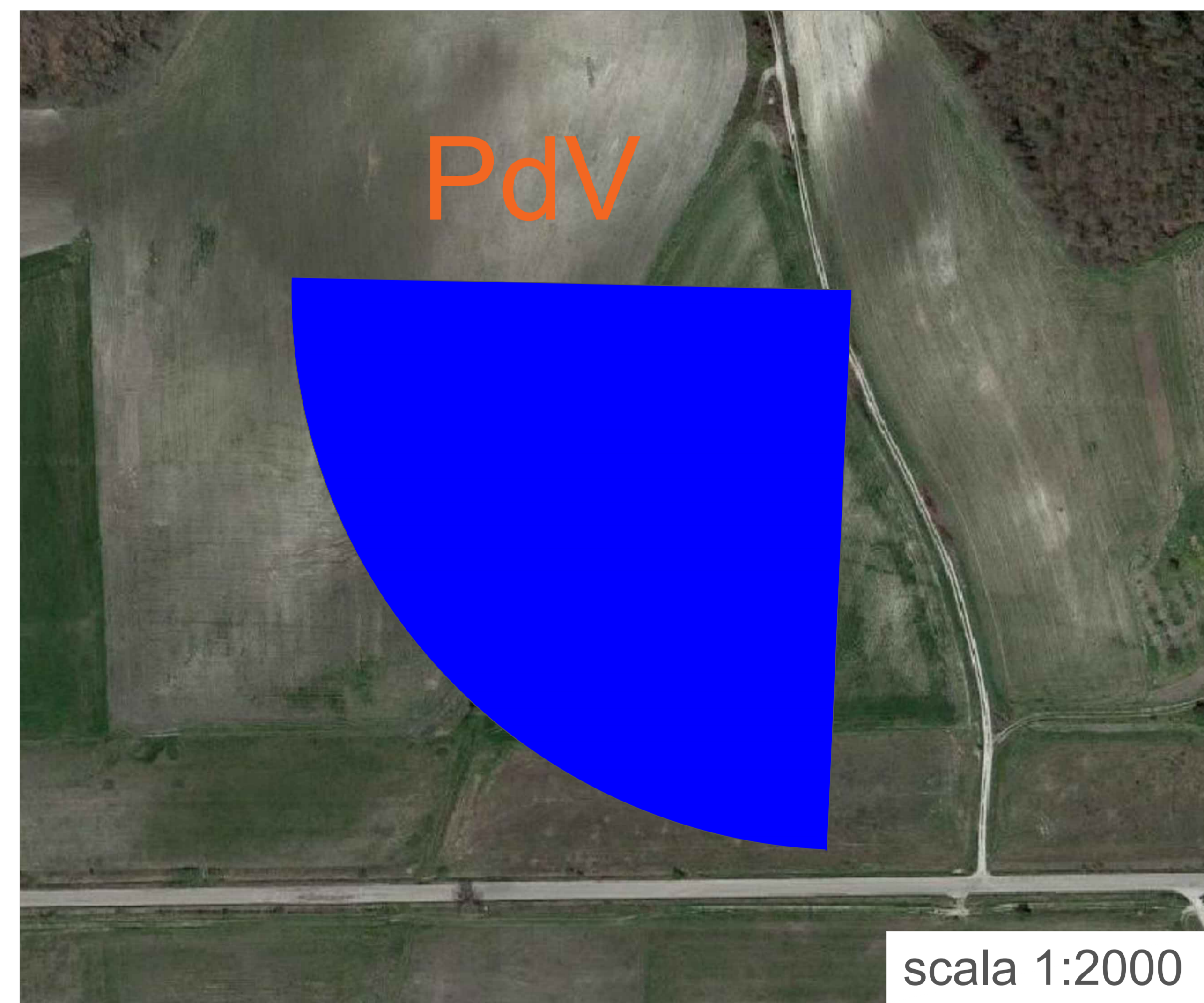
493967 E
4615885 N



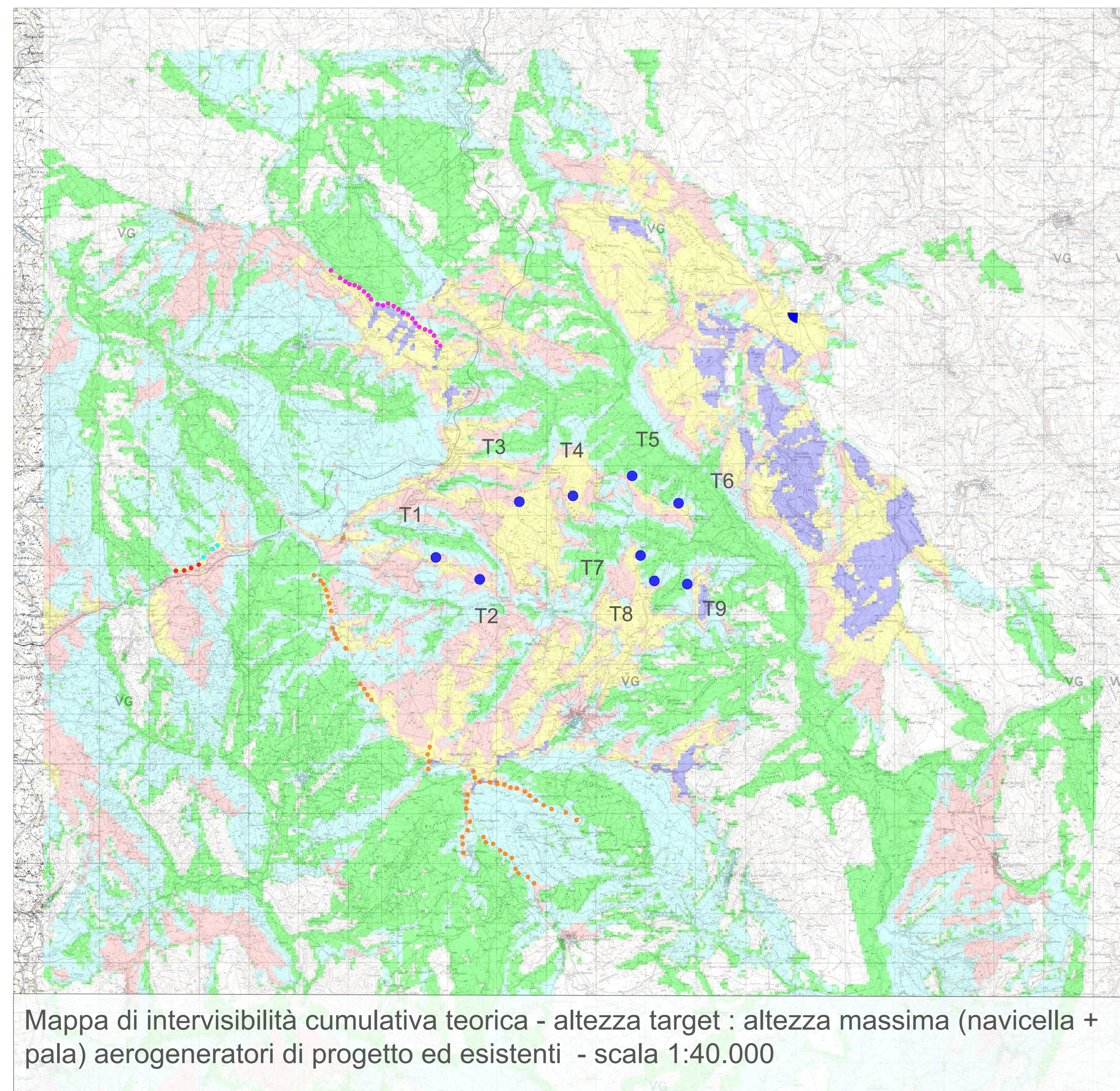
Mappa di intervisibilità cumulativa teorica - altezza target : altezza navicella aerogeneratori di progetto ed esistenti - scala 1:40.000



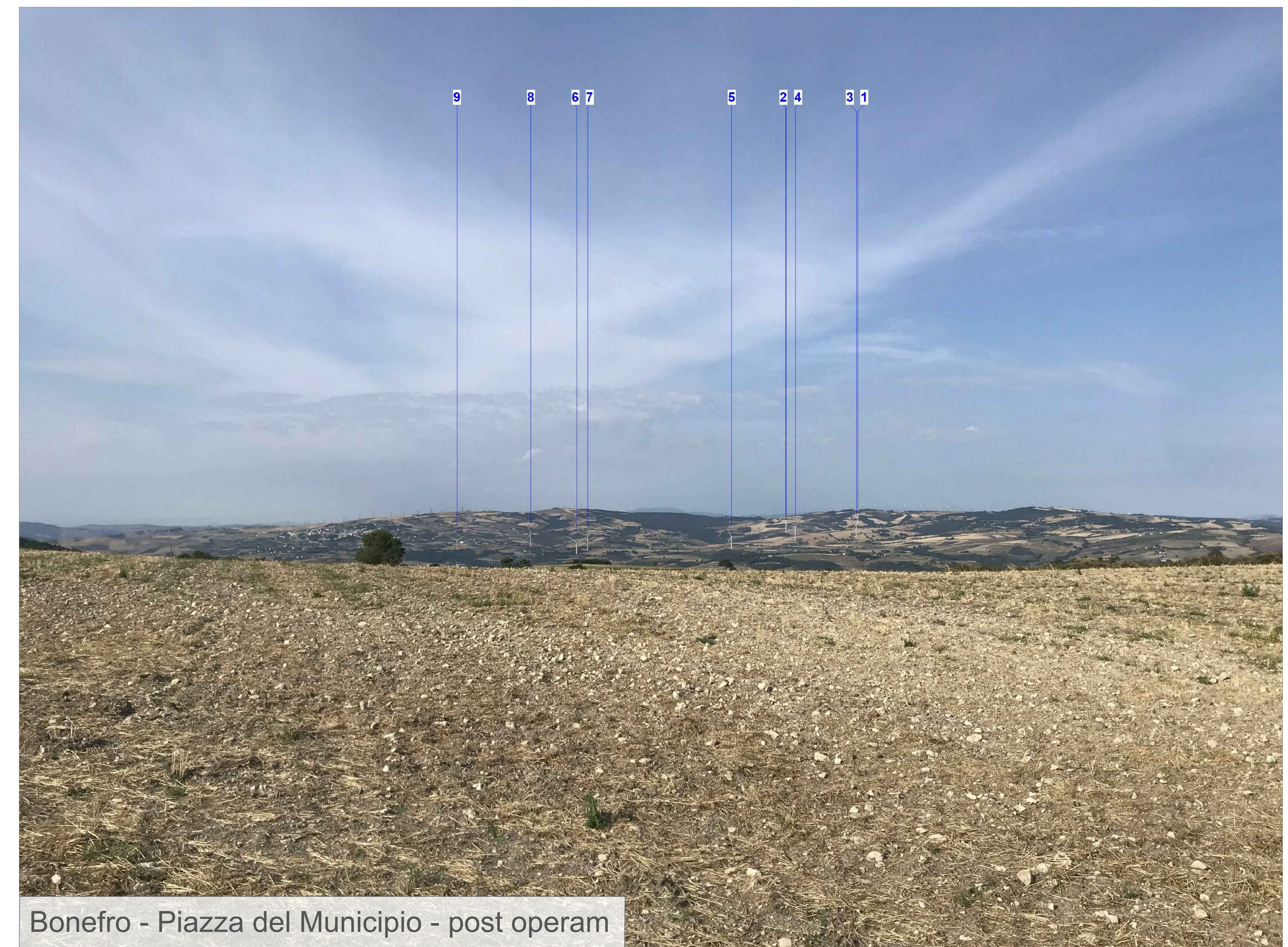
Bonefro - Tratturo - ante operam



scala 1:2000



Mappa di intervisibilità cumulativa teorica - altezza target : altezza massima (navicella + pala) aerogeneratori di progetto ed esistenti - scala 1:40.000



Bonefro - Piazza del Municipio - post operam

REGIONE MOLISE	
Comune di Sant'Elia a Pianisi (CB)	
PROGETTO DEFINITIVO	
<p>PROGETTO DEFINITIVO PER LA REALIZZAZIONE DI UN IMPIANTO EOLICO DELLA POTENZA DI 41.4 MW sito nei comuni di Sant'Elia a Pianisi (CB) e delle relative opere di commissione da realizzarsi nei comuni di Monacilioni, Ripabottoni e Morrone del Sannio</p>	
TITOLO	
Fotoinserimenti	
<p>PROGETTISTI</p> <p>STUDIO RINNOVABILI</p> <p>SRG - Studio di Riferimento S.p.A. Via S. Maria Maddalena 1 - 02024 - 01100 Roma Tel. 06 879501 - Fax 06 8938106 CF 01745430750</p>	<p>PROPOSTANTE</p> <p>ERGONIA RINNOVABILI</p> <p>Bologna Rinnovabili Srl Codice Fiscale 01476110401 Indirizzo P.O. : ergonia.rinnovabili@postacert.it Municipio : Via Montebello, 4 - 01100 - Roma</p>
<p>APPROVATO</p> <p>Il Sindaco</p>	<p>APPROVATO</p> <p>Il Sindaco</p>
<p>PRODOTTORE</p> <p>SRG - Studio di Riferimento S.p.A.</p>	<p>PRODOTTORE</p> <p>SRG - Studio di Riferimento S.p.A.</p>
<p>NUMERO</p> <p>SRG-SNT-FOTO.4</p>	<p>FORMATO</p> <p>A0</p>