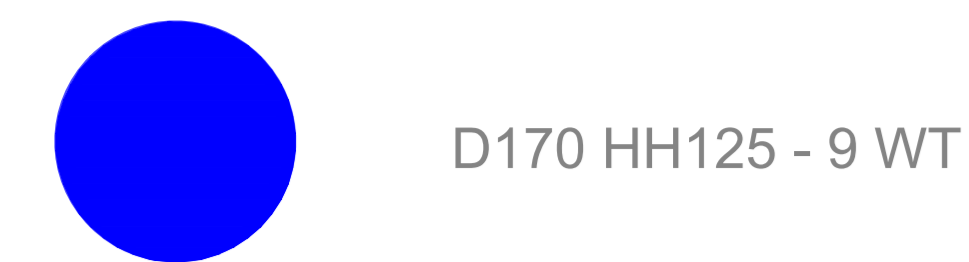


## Legenda

### Aerogeneratori di progetto



D170 HH125 - 9 WT

### Aerogeneratori esistenti



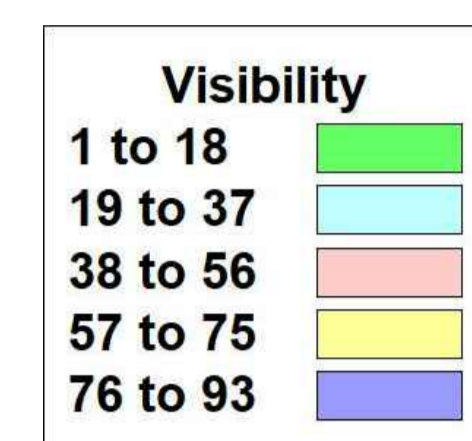
WF1 - V47 HH50 - 24 WT

WF2 - G52 HH50 - 3 WT

WF3 - NM48 HH45 - 4 WT

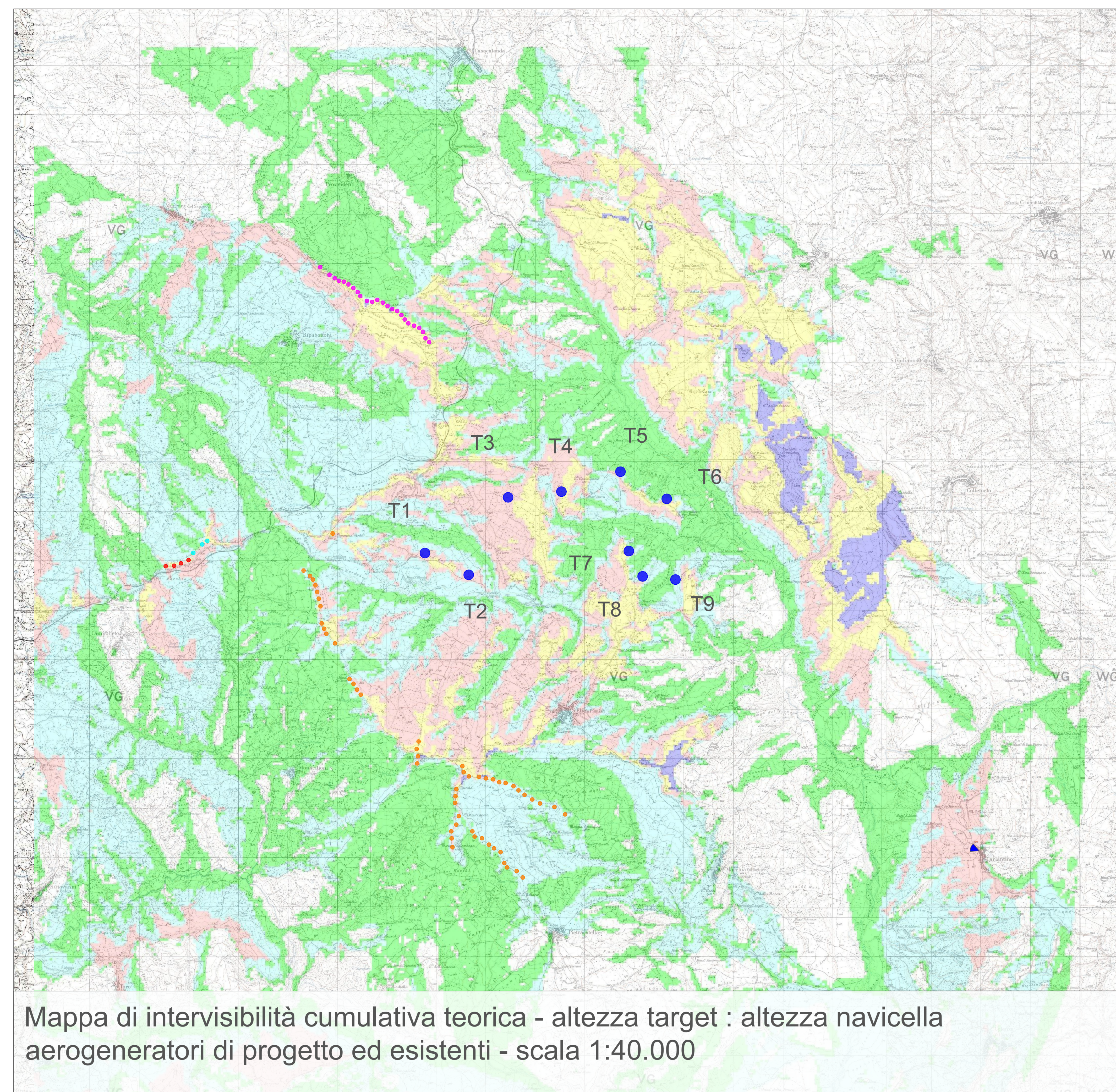
WF4 - V47/V52 HH50 - 53 WT

### N. aerogeneratori visibili



### Coordinate geografiche PdV (SR WGS84 - UTM 33N)

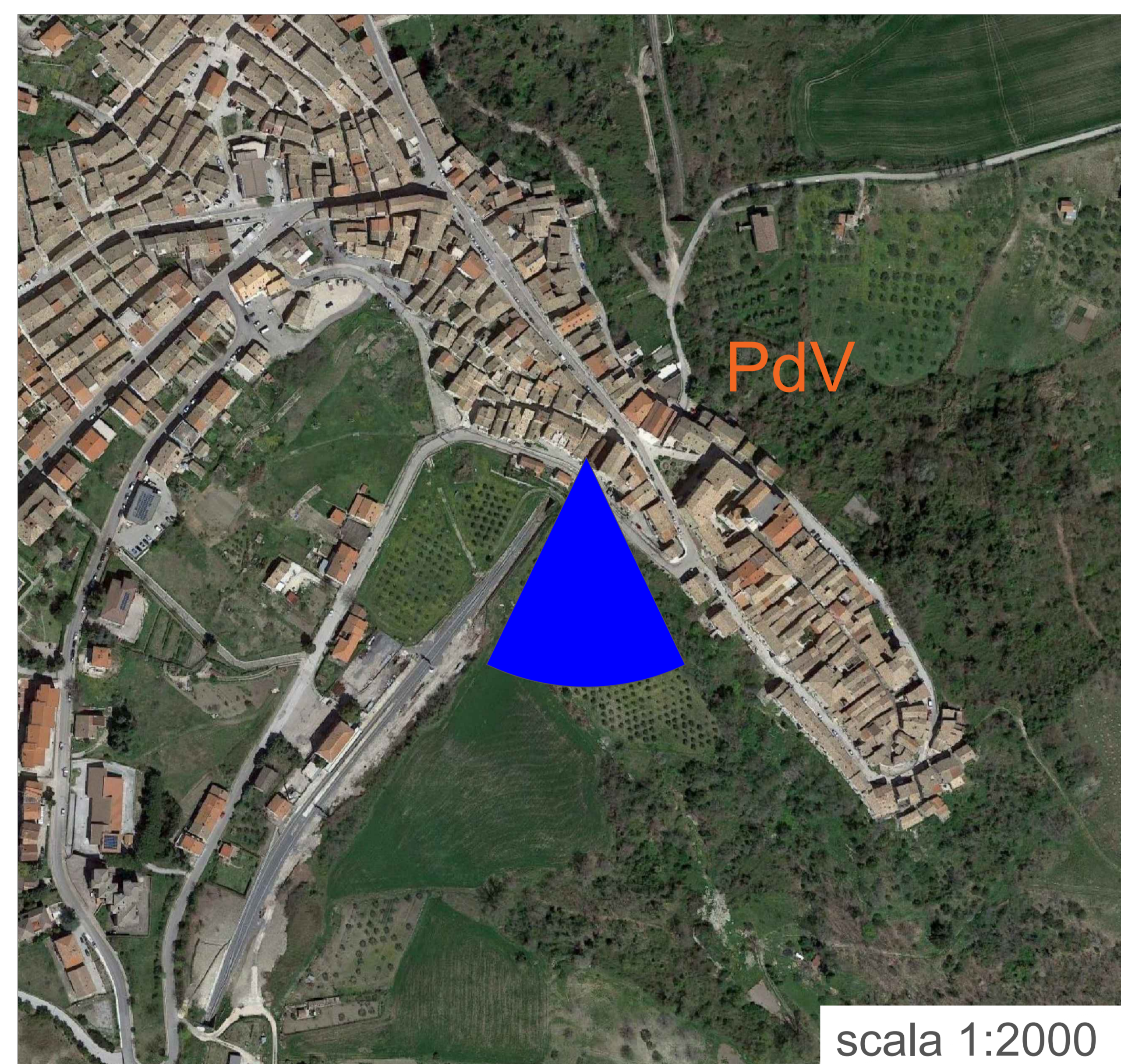
497871 E  
4604956 N



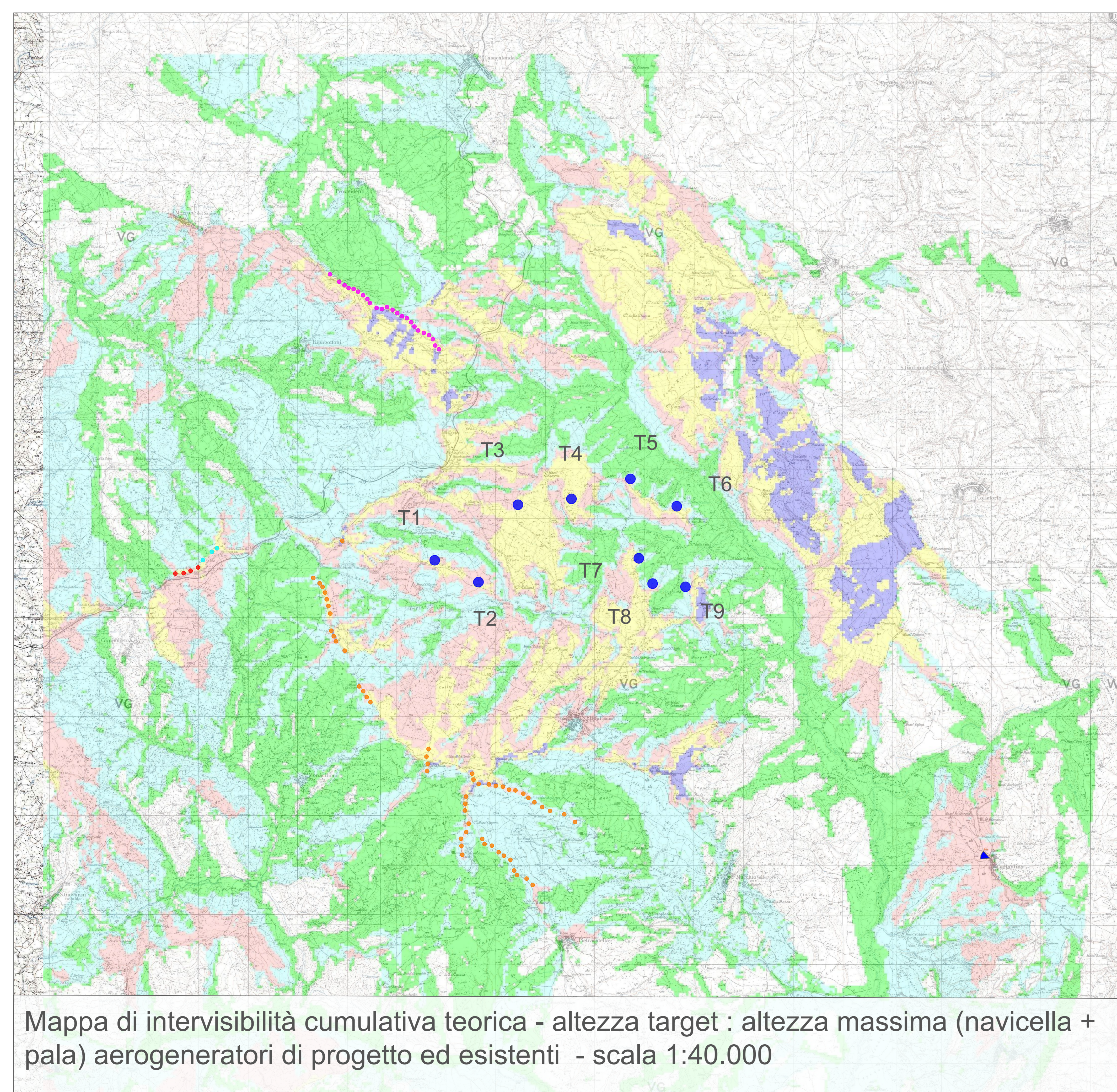
Mapa di intervisibilità cumulativa teorica - altezza target : altezza navicella aerogeneratori di progetto ed esistenti - scala 1:40.000



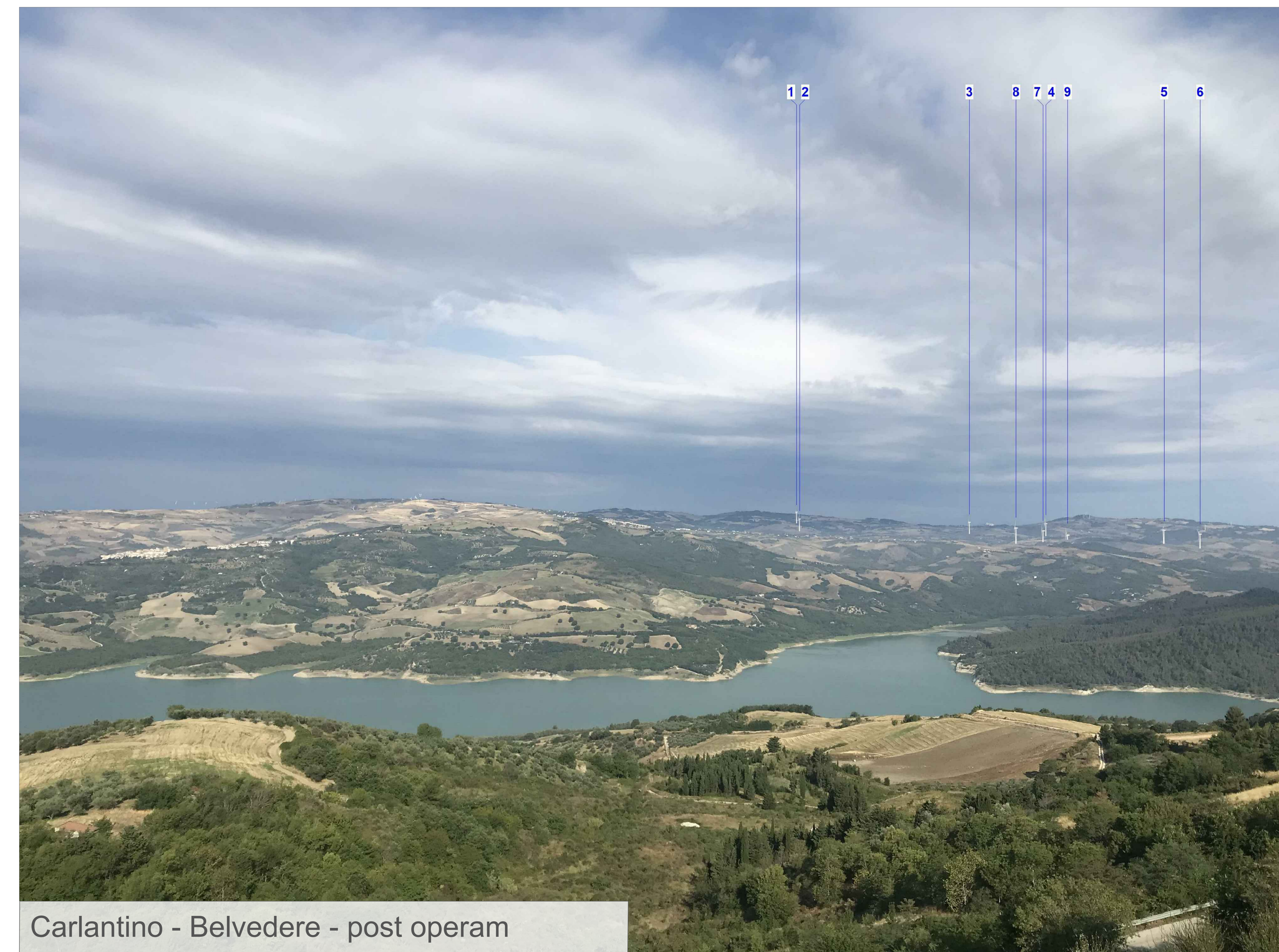
Carlantino - Belvedere - ante operam



scala 1:2000



Mapa di intervisibilità cumulativa teorica - altezza target : altezza massima (navicella + pala) aerogeneratori di progetto ed esistenti - scala 1:40.000



Carlantino - Belvedere - post operam

<b>REGIONE MOLISE</b> Comune di Sant'Elia a Pianisi (CB)													
<b>PROGETTO DEFINITIVO</b>													
PROGETTO DEFINITIVO PER LA REALIZZAZIONE DI UN IMPIANTO EOLICO DELLA POTENZA DI 41.4 MW sito nei comuni di Sant'Elia a Pianisi (CB) e delle relative opere di connessione da realizzarsi nei comuni di Monacilioni, Ripabottoni e Morrone del Sannio													
Fotoinserimenti													
PROGETTATORE <b>STUDIO RINNOVABILI</b> Via Salaria Km 29, 00198 Roma Tel. 06 49810111 - Fax 06 49810110 C.F. 01514671004	PROPOSITORE <b>Jorgenia</b> Società a partecipazione paritetica C/da Poggio a Prato n. 1030000000 Iscritta al Registro Imprese di Roma n. 01514671004 Ripartizione Imprese n. 01514671004												
<table border="1"> <tr> <th>NO.</th> <th>DESCRIZIONE</th> <th>DATA</th> <th>STATO</th> <th>PRODOTTORE</th> <th>COMPLETAMENTO</th> </tr> <tr> <td> </td> <td> </td> <td> </td> <td> </td> <td> </td> <td> </td> </tr> </table>		NO.	DESCRIZIONE	DATA	STATO	PRODOTTORE	COMPLETAMENTO						
NO.	DESCRIZIONE	DATA	STATO	PRODOTTORE	COMPLETAMENTO								
DOCUMENTO: SRG-SNT-FOTO.6    SCALA: ...    FORMATO: A0													