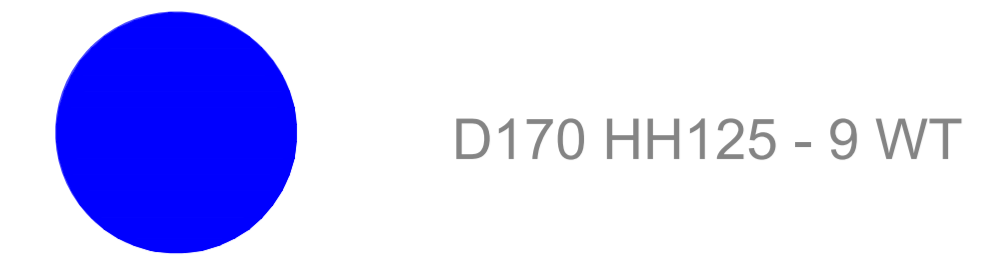


Legenda

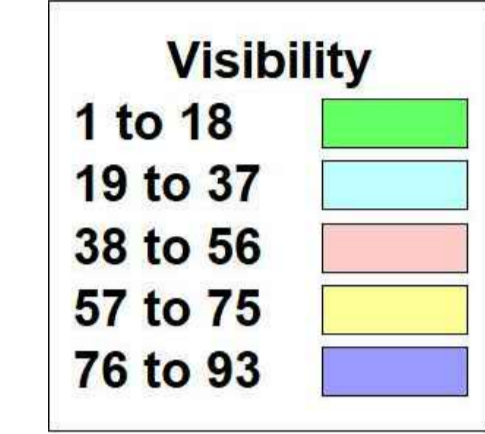
Aerogeneratori di progetto



Aerogeneratori esistenti

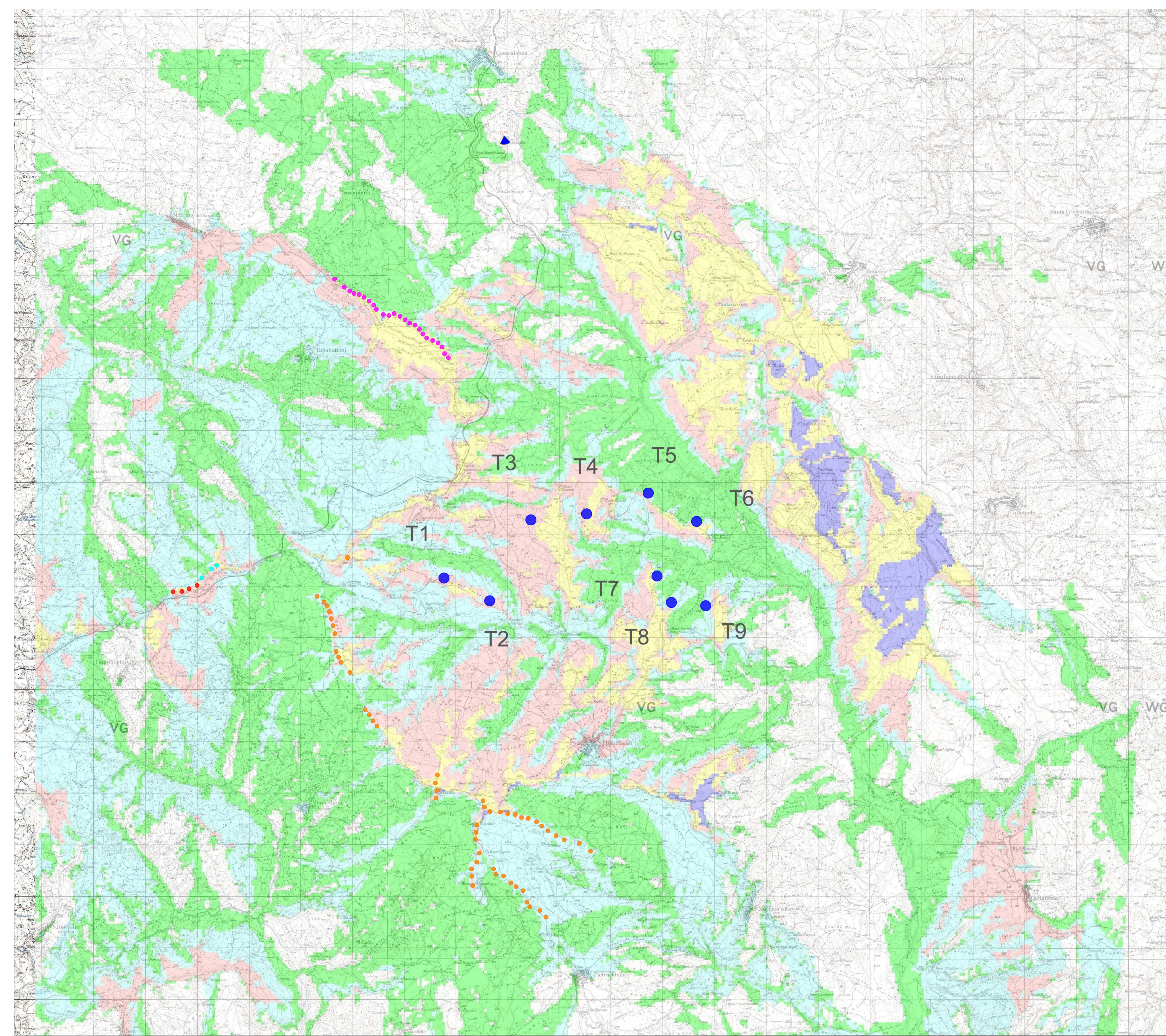


N. aerogeneratori visibili



Coordinate geografiche PdV
(SR WGS84 - UTM 33N)

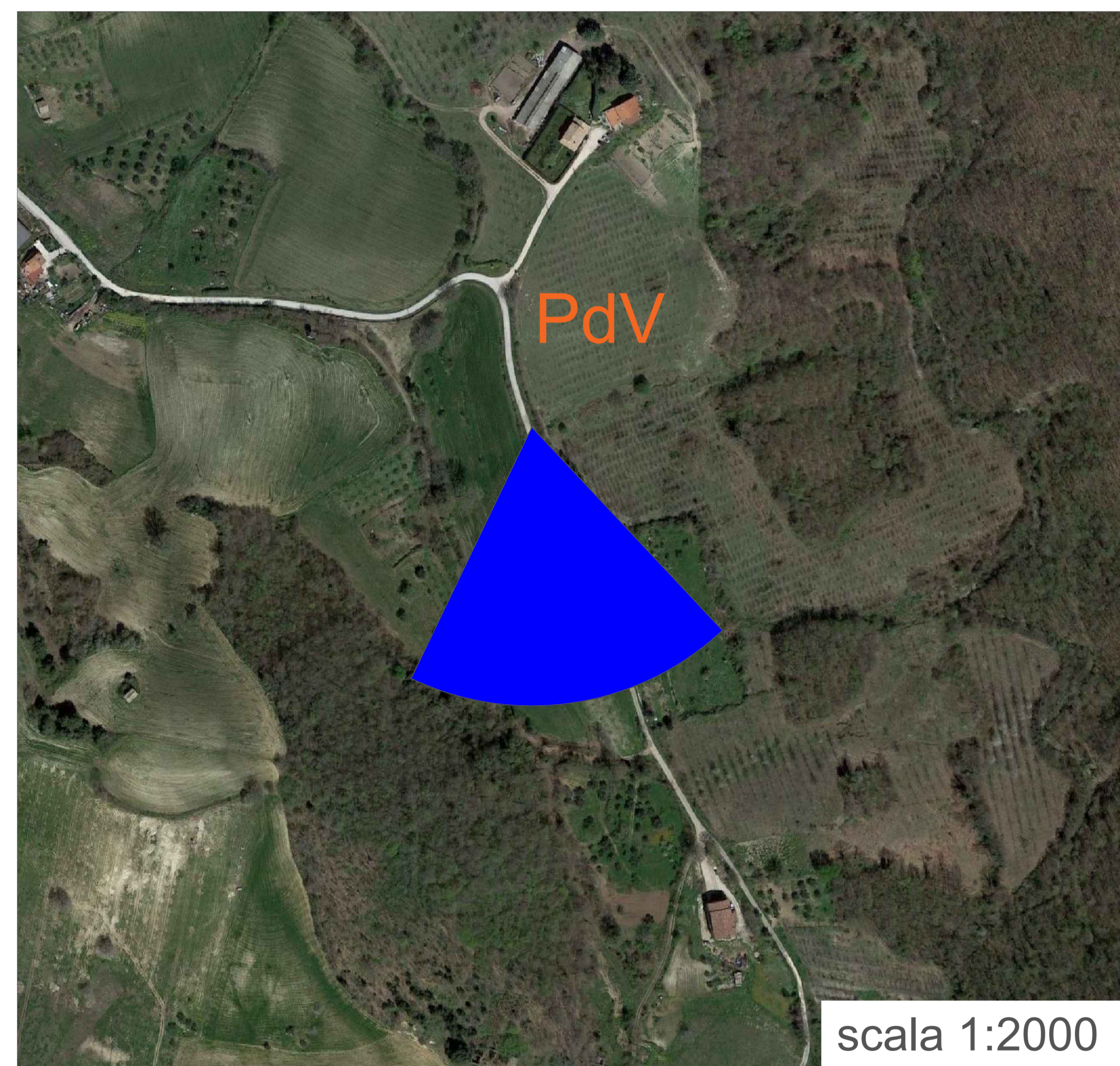
487859 E
4619500 N



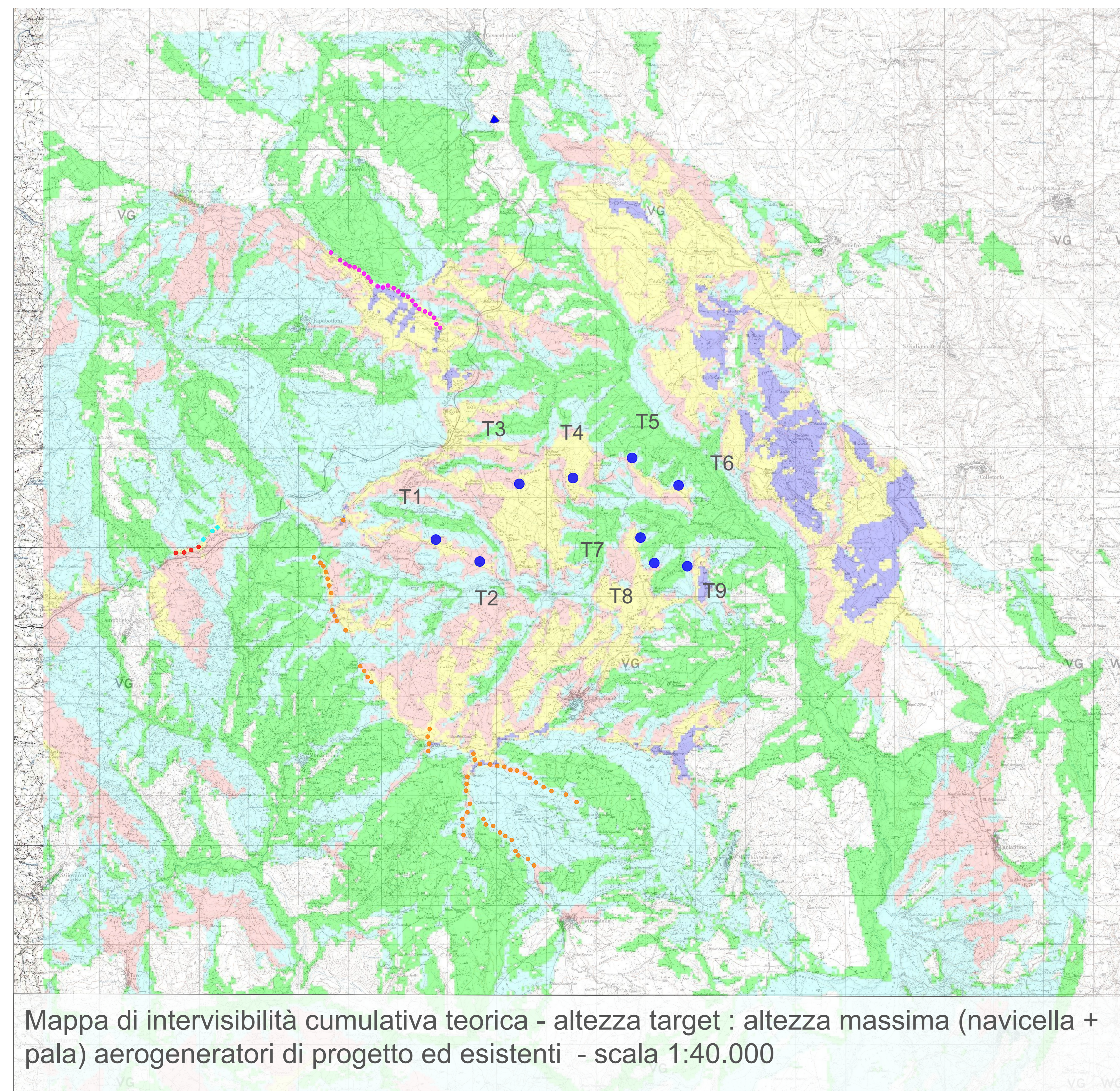
Mapa di intervisibilità cumulativa teorica - altezza target : altezza navicella aerogeneratori di progetto ed esistenti - scala 1:40.000



Casacalenda - Convento Sant'Onofrio - ante operam



scala 1:2000



Mapa di intervisibilità cumulativa teorica - altezza target : altezza massima (navicella + pala) aerogeneratori di progetto ed esistenti - scala 1:40.000



Casacalenda - Convento Sant'Onofrio - post operam

REGIONE MOLISE									
Comune di Sant'Elia a Pianisi (CB)									
PROGETTO DEFINITIVO									
<p>PROGETTO DEFINITIVO PER LA REALIZZAZIONE DI UN IMPIANTO EOLICO DELLA POTENZA DI 41.4 MW sito nei comuni di Sant'Elia a Pianisi (CB) e delle relative opere di connessione da realizzarsi nei comuni di Monacilioni, Ripabottoni e Morrone del Sannio</p>									
<p>PROGETTO: Fotoinserimenti</p>									
<p>PROGETTISTA</p> <p>STUDIO RINNOVABILI</p> <p>Via Nazionale 111 00185 Roma - Tel. 06 89997159 CF e PIVA 158721195</p>	<p>PRODOTTORE</p> <p>sorgenia RENEWABLES</p> <p>Regione Siciliana - Via Cilea 20/A - 90133 Palermo Tel. 091 5211111 - Fax 091 5211112 Sede legale: Via Nazionale Agatà 2, 20148 Milano</p>								
<table border="1"> <tr> <td>PROGETTO</td> <td>REVISIONE</td> <td>DATA</td> <td>OPERAZIONE</td> </tr> <tr> <td> </td> <td> </td> <td> </td> <td> </td> </tr> </table>		PROGETTO	REVISIONE	DATA	OPERAZIONE				
PROGETTO	REVISIONE	DATA	OPERAZIONE						
<p>DOCUMENTO: SRG-SNT-FOTO.9 SCALA: -- FORNITO: A0</p>									