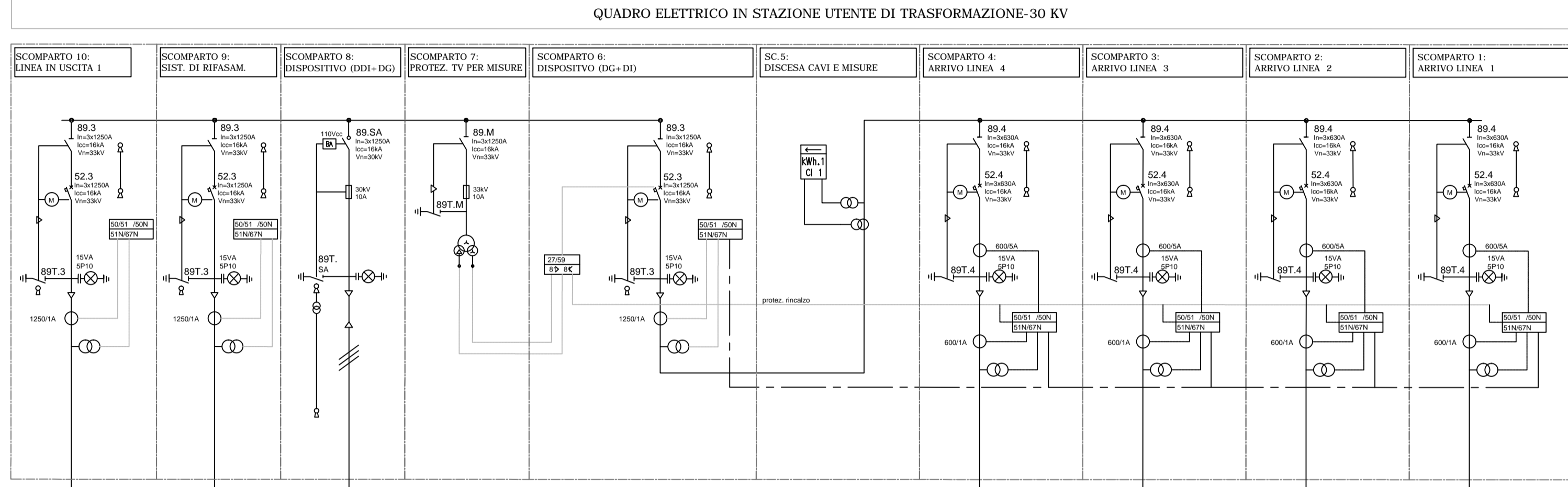
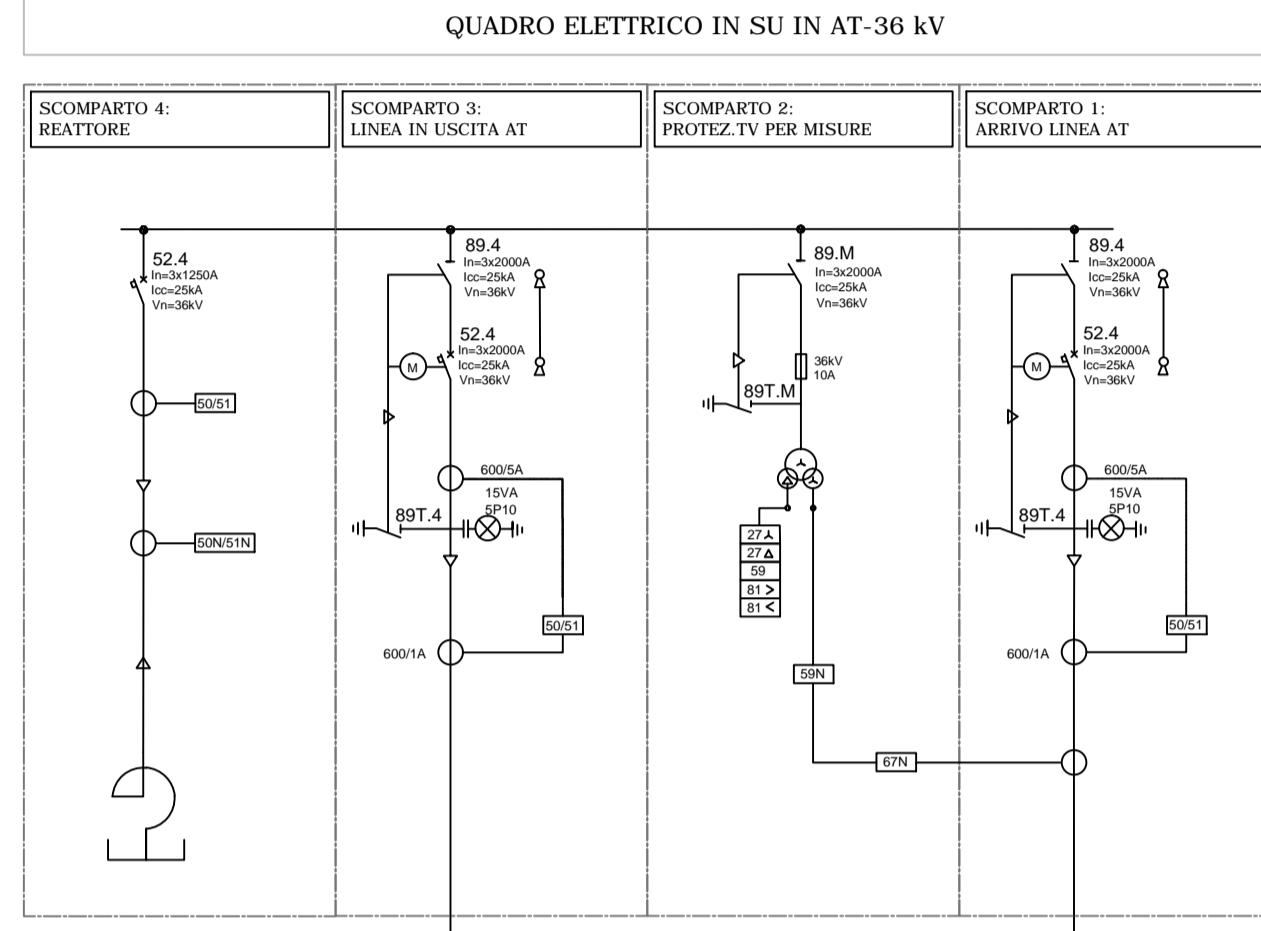


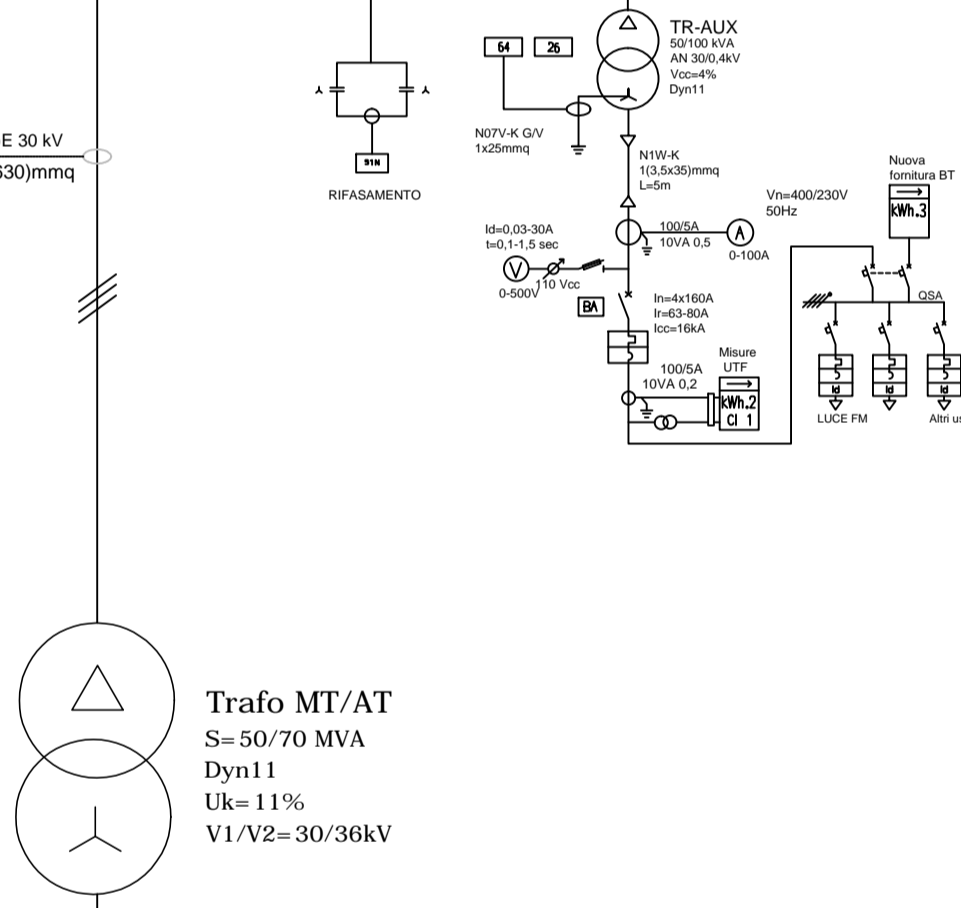
SCHEMA ELETTRICO UNIFILARE DI CONNESSIONE ALLA RTN



CAVO ARE4H5EE 36 kV  
S=2x(3x1X630)mmq

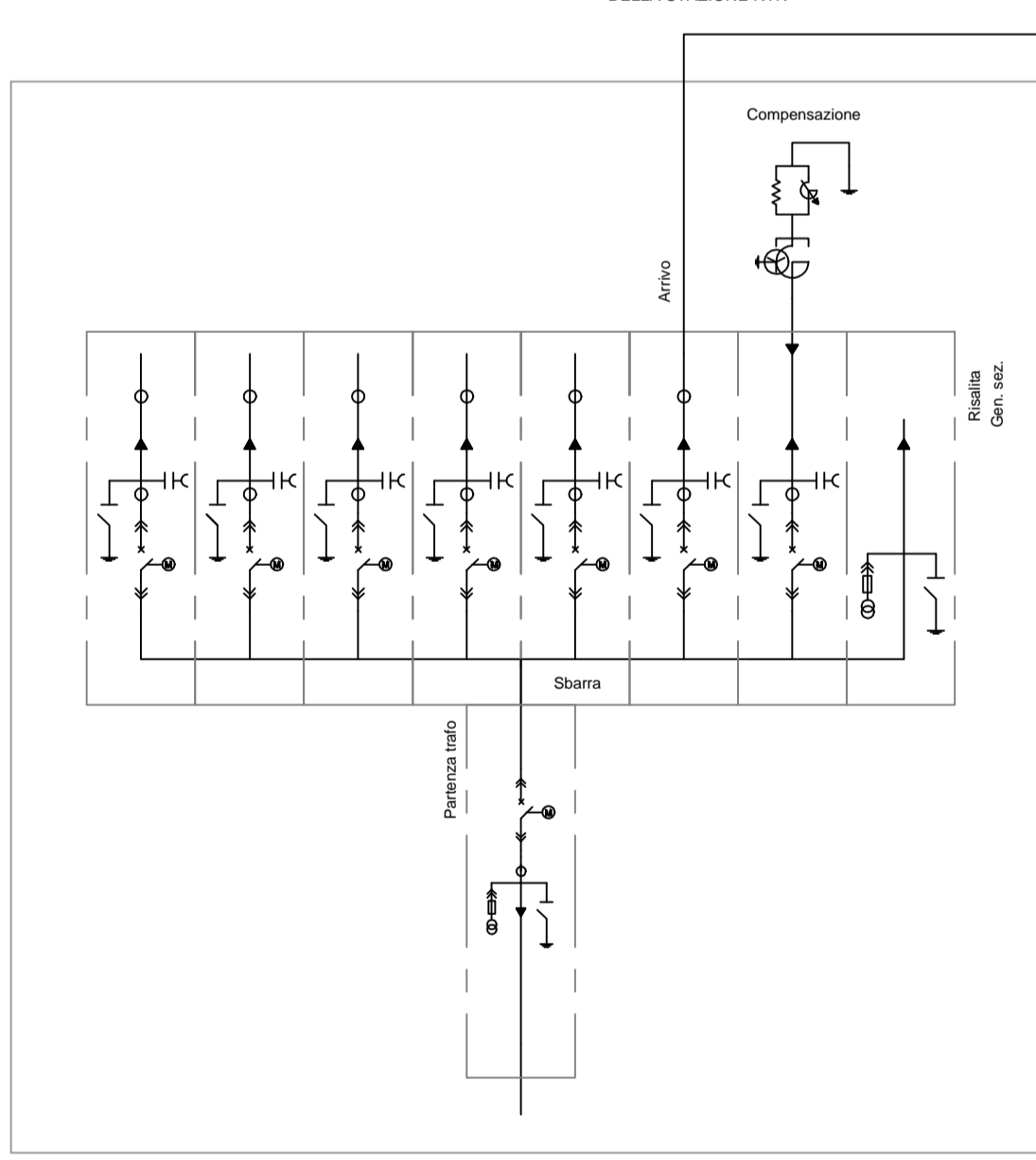
CAVO ARE4H5EE 36 kV  
S=2x(3x1X630)mmq  
L=20 m

CAVO ASP1H5ARIE 30 kV  
S=3x(3x1X630)mmq  
L=20 m



Trafo MT/AT  
S=50/70 MVA  
Dyn11  
Uk=11%  
V1/V2=30/36kV

QUADRO AT DI INGRESSO DELLA STAZIONE RTN



**REGIONE MOLISE**  
Comune di Sant'Elia a Pianisi (CB)

**PROGETTO DEFINITIVO**

**PROGETTO DEFINITIVO PER LA REALIZZAZIONE DI UN IMPIANTO EOLICO DELLA POTENZA DI 41,4 MW sito nei comuni di Sant'Elia a Pianisi (CB) e delle relative opere di connessione da realizzarsi nei comuni di Monacilioni, Ripabottoni e Morrone del Sannio**

**Schema elettrico unifilare di connessione alla rete**

 SR Innovazioni S.r.l. Via. n. 260, 284 - 00168 Roma Tel. 06.8079555 - Fax 06.80683106 C.F. e P.IVA 13457211004	PROponente  Sorgenia Renewables S.p.A. Codice Fiscale n. Pianisi, Via. 11000050969 Indirizzo PEC: sorgenia.renewables@figitali.it Sede legale: Via Alessandro Algardi 4, 20148 Milano
	PROgettazione  LUIGI IMPERATO INGEGNERE ROMA 21187

00	20/02/2022	Lauretti F.	Imperato L.	Sorgenia Renewables	Schema elettrico unifilare di connessione
Revisione	Data	Elaborato	Verificato	Approvato	Descrizione
N° DOCUMENTO					FORMATO

SRG-SLP-IE.02

SCALA