

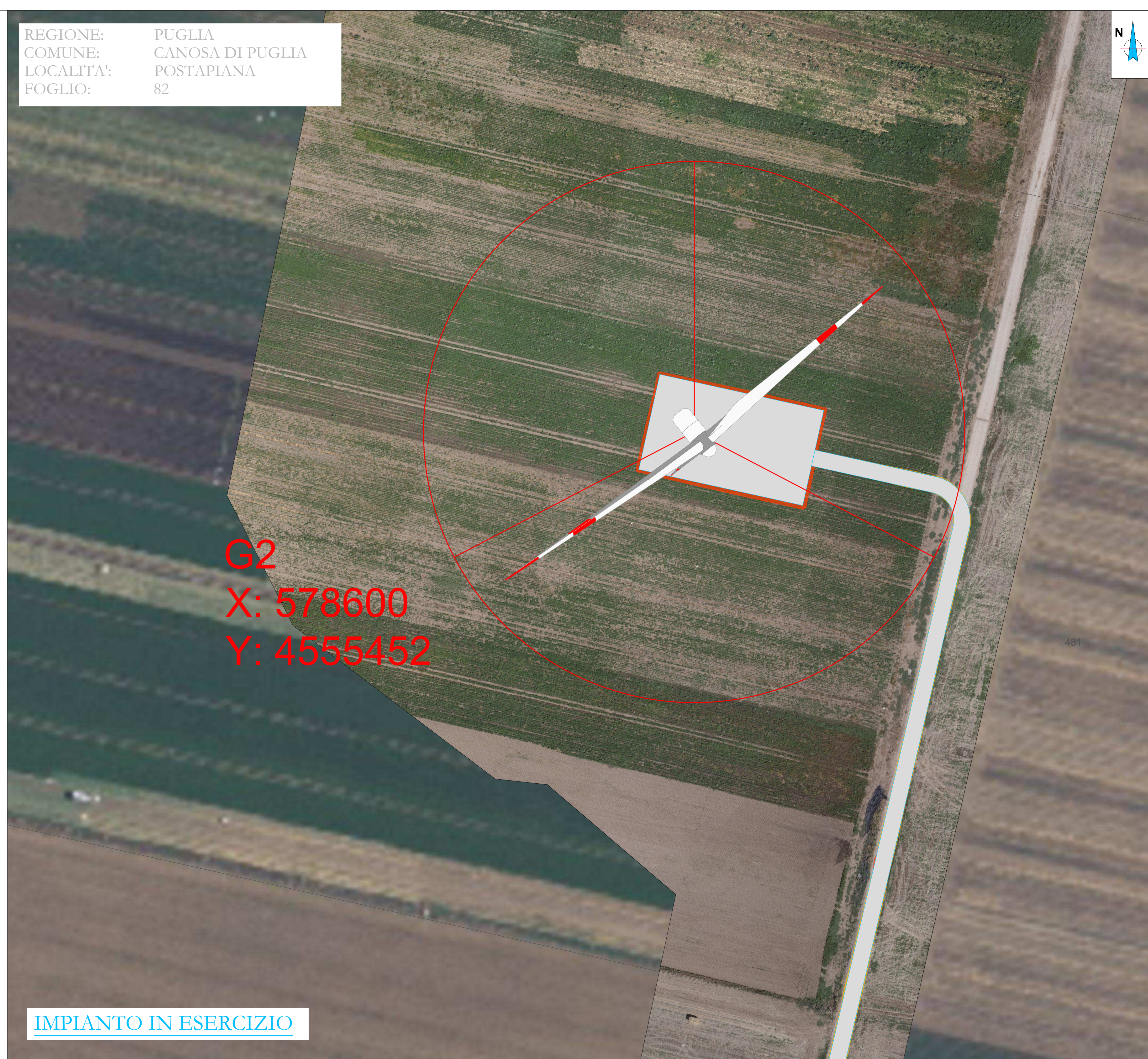
REGIONE: PUGLIA  
 COMUNE: CANOSA DI PUGLIA  
 LOCALITA': POSTAPIANA  
 FOGLIO: 82

REGIONE: PUGLIA  
 COMUNE: CANOSA DI PUGLIA  
 LOCALITA': POSTAPIANA  
 FOGLIO: 82









G2  
 X: 578600  
 Y: 4555452

FASE DI CANTIERE



G2  
 X: 578600  
 Y: 4555452

IMPIANTO IN ESERCIZIO

- LEGENDA
-  Aerogeneratore
  -  Rinterri
  -  Sterri
  -  Strade e piazzole Definitive (in Esercizio)
  -  Strade e piazzole di Cantiere (Temporanee)
  -  Area piazzola di Cantiere



AREN ELECTRIC POWER S.p.A.

Sede legale e operativa: Via dell'Industria, 308 - 47522 Cesena (FC), Italia  
 Codice Fiscale, P. IVA: 05803880404

COMUNE DI CANOSA DI PUGLIA (BT), LAVELLO,  
 MONTEMILONE, VENOSA (PZ)  
 LOCALITÀ "LOCONIA"

PROGETTO PER LA REALIZZAZIONE DI  
 IMPIANTO EOLICO  
 "CANOSA"

REDAZIONE / PROGETTISTA  
 Aren Electric Power Spa  
 Società per Azioni con Unico Socio  
 Via dell'Industria 308 - 47522 Cesena (FC)  
 P.I. n° 39 0547 41245 - Fax +39 0547 415274  
 P.Iva 05803880404  
 Registro delle Imprese di Forlì Cesena R.E.A. 317048



TORRIONI / FIRMA / PROGETTISTA  
 Ing. Simone Ubbi  
 Ordine degli Ingegneri di Forlì Cesena  
 Mar. 2006

TITOLO E L. 30/06/2003

Planimetria su ortofoto area G2

CODICE PLANIMETRIA	FORMATO	SCALA	TIPO
CANDC/A 0 2 T 0 1 5 0 2 0 0	A1*	1:500 1:1000	PROGETTO DEFINITIVO

REV.	DESCRIZIONE	DATA	REDATTO	VERIFICATO	APPROVATO
00	Prima edizione	25/01/2012	D. Zampa	S. Ubbi	S. Ubbi
01					
02					
03					
04					

FILE: \\CANDC\_A\XX\T015XX\_00\_Planimetria su ortofoto.dwg  
 LA DIFFUSIONE E RIPRODUZIONE, ANCHE PARZIALE, DI QUESTA TAVOLA E' VIETATA A TERMINI DI LEGGE