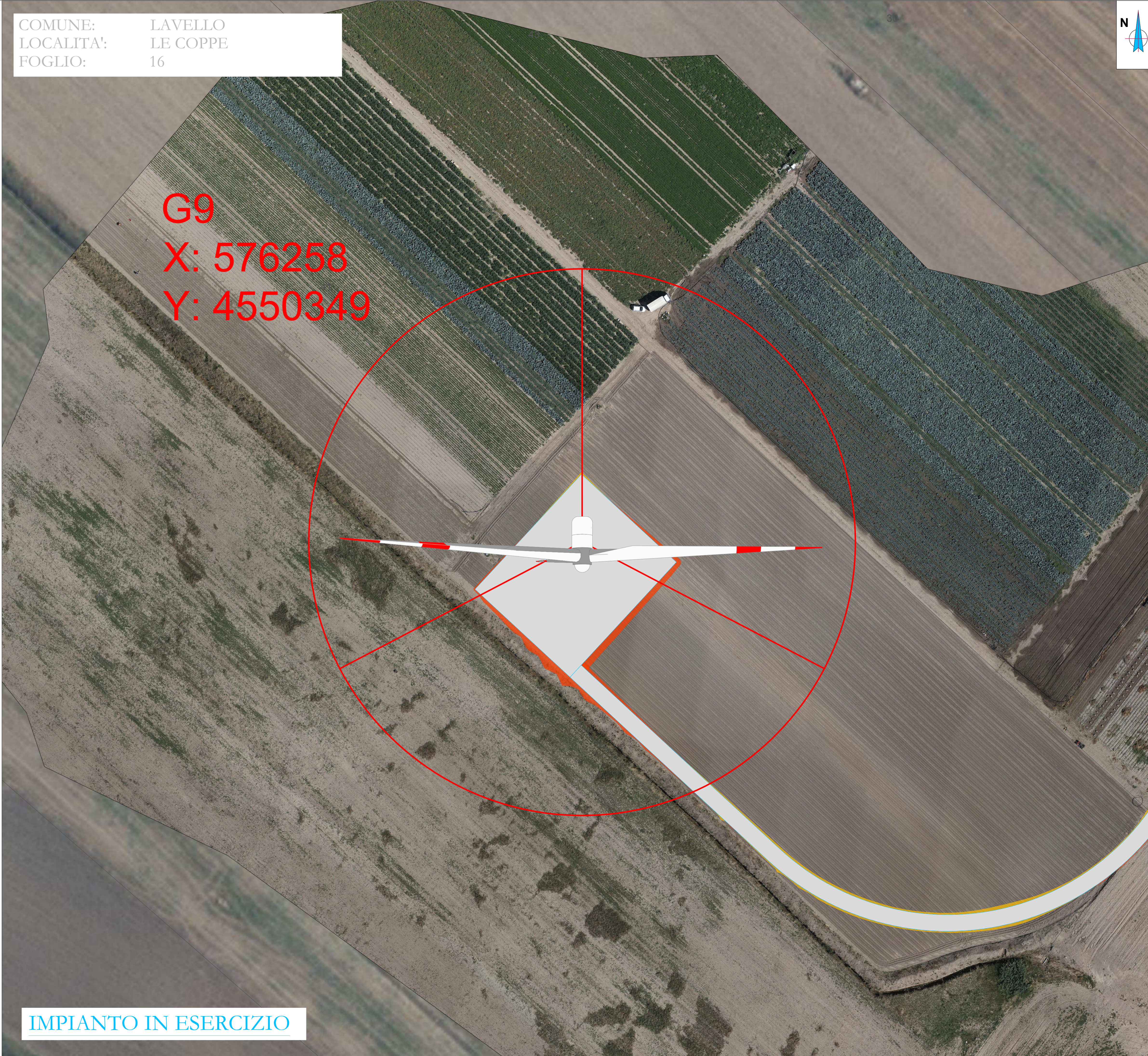








COMUNE: LAVELLO
 LOCALITA': LE COPPE
 FOGLIO: 16

COMUNE: LAVELLO
 LOCALITA': LE COPPE
 FOGLIO: 16



LEGENDA

-  Aerogeneratore
-  Rinterri
-  Sterri
-  Strade e piazzole Definitive (in Esercizio)
-  Strade e piazzole di Cantiere (Temporanee)
-  Area piazzola di Cantiere



FASE DI CANTIERE

IMPIANTO IN ESERCIZIO

AREN ELECTRIC POWER S.p.A.

Sede legale e operativa: Via dell'Impero, 308 - 47522 Cesena (FC), Italia
 Codice Fiscale, P. IVA: 05803880404

COMUNE DI CANOSA DI PUGLIA (BT), LAVELLO,
 MONTEMILONE, VENOSA (PZ)
 LOCALITÀ "LOCONIA"

PROGETTO PER LA REALIZZAZIONE DI
IMPIANTO EOLICO
"CANOSA"

REDAZIONE / PROGETTISTA
Aren Electric Power Spa
 Società per Azioni con Unico Socio
 Via dell'Impero 308 - 47522 Cesena (FC)
 P.I. +39 0547 41245 - Fax +39 0547 41274
 P.IVA 05803880404
 Registro delle Imprese di Forlì Cesena R.E.A. 317046

TURBINE EOLICHE / PROGETTISTA
 Eng. Simone Ubbi
 Ordine degli Ingegneri di Pavia
 Mar. 2006

TITOLO E LINGUA
Planimetria su ortofoto area G9

ESERCIZIO / NUMERO **CANDC/A 0 9 T 0 1 5 | 0 9 | 0 0** PROGETTO **A1*** SCALA **1:500** **1:1000** TITOLO **PROGETTO DEFINITIVO**

REV.	DESCRIZIONE	DATA	REDATTO	VERIFICATO	APPROVATO
00	Prima emissione	21/01/2012	D. Zampa	S. Ubbi	S. Ubbi
01					
02					
03					
04					

FILE: CANDC_A09T015|09|00_Planimetria su ortofoto.dwg
 LA DIFFUSIONE E RIPRODUZIONE, ANCHE PARZIALE, DI QUESTA TAVOLA E' VIETATA A TERMINI DI LEGGE