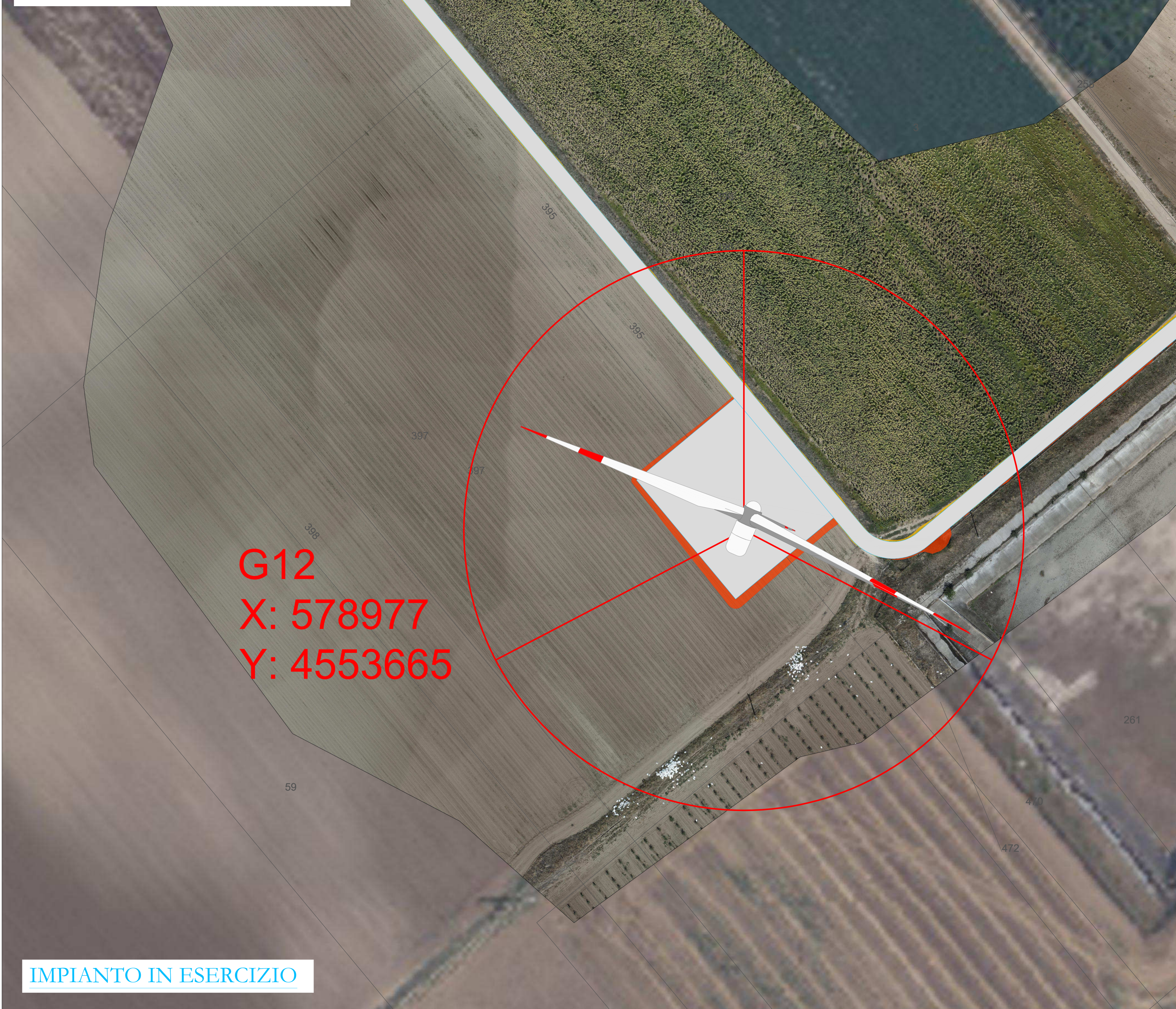
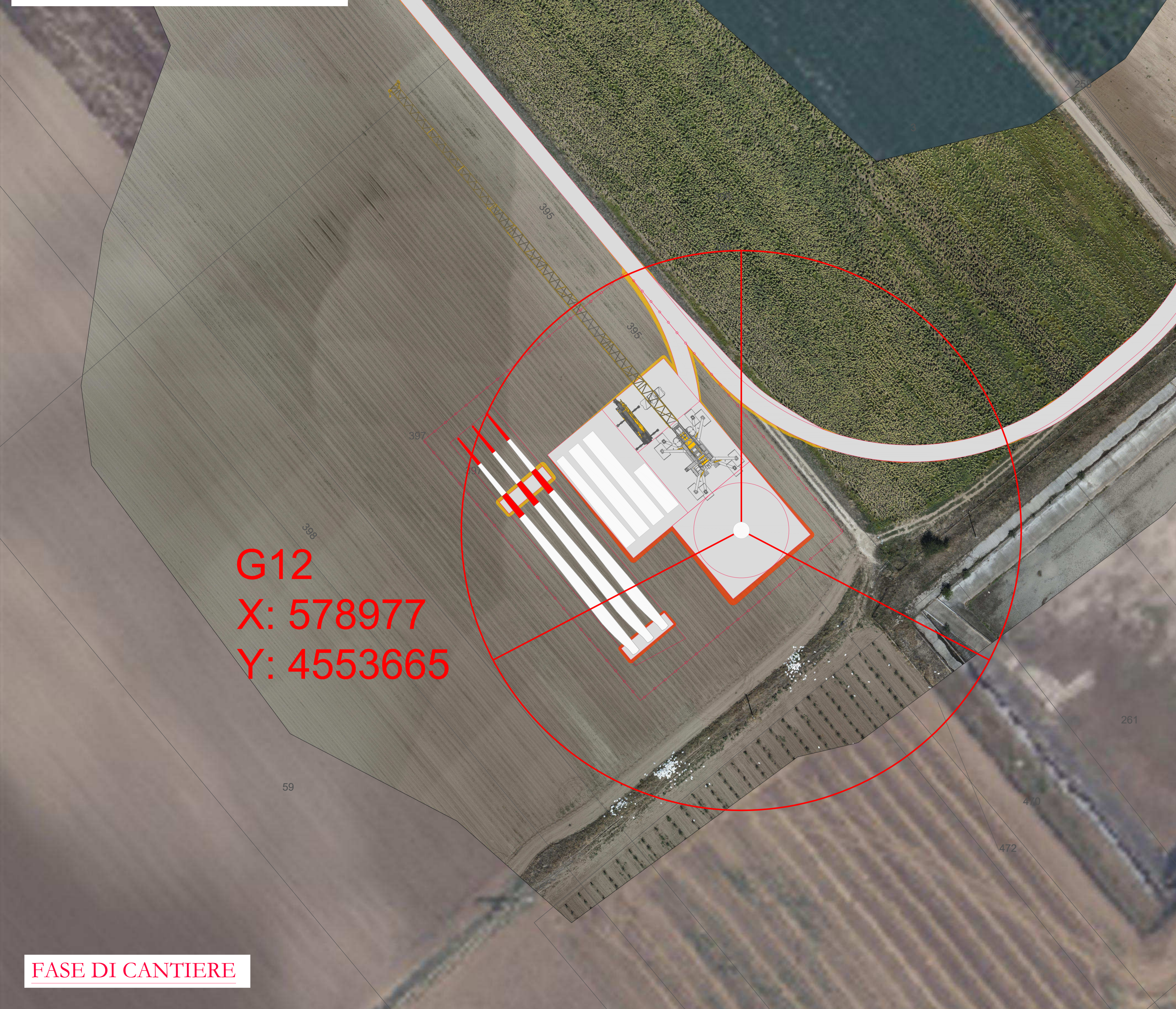








COMUNE: CANOSA DI PUGLIA
 LOCALITA': COPPE DI MALTEMPO
 FOGLIO: 82

COMUNE: CANOSA DI PUGLIA
 LOCALITA': COPPE DI MALTEMPO
 FOGLIO: 82

COMUNE: CANOSA DI PUGLIA
 LOCALITA': COPPE DI MALTEMPO
 FOGLIO: 82



LEGENDA

-  Aerogeneratore
-  Rinterri
-  Sterri
-  Strade e piazzole Definitive (in Esercizio)
-  Strade e piazzole di Cantiere (Temporanee)
-  Area piazzola di Cantiere



G12
X: 578977
Y: 4553665

G12
X: 578977
Y: 4553665

FASE DI CANTIERE

IMPIANTO IN ESERCIZIO

AREN ELECTRIC POWER S.p.A.

Sede legale e operativa: Via dell'Industria, 308 - 47522 Cesena (FC), Italia
 Codice Fiscale, P. IVA: 05803880404

COMUNE DI CANOSA DI PUGLIA (BT), LAVELLO,
 MONTEMILONE, VENOSA (PZ)
 LOCALITÀ "LOCONIA"

PROGETTO PER LA REALIZZAZIONE DI
IMPIANTO EOLICO
"CANOSA"

REDAZIONE / PROGETTISTA
Aren Electric Power Spa
 Società per Azioni con Unico Socio
 Via dell'Industria 308 - 47522 Cesena (FC)
 P.I. +39 0547 41245 - Fax +39 0547 41274
 P.Iva 0380580404
 Registro delle Imprese di Forlì Cesena R.E.A. 317046

TURBINE / FORNITORE
 Ing. Simone Ubi
 Ondine degli Impianti di Forlì Cesena
 Mar. 2006

TITOLO E LINGUA
Planimetria su ortofoto area G12

GENERE PLANIMETRIA **CANDC/A 1.2 T0 1.5 | 2 | 0.0** FORNITURA **A1*** SCALA **1:500**
1:1000 TITOLO **PROGETTO DEFINITIVO**

REV.	DESCRIZIONE	DATA	REDATTO	VERIFICATO	APPROVATO
00	Prima emissione	25/01/2012	D. Zampa	S. Ubi	S. Ubi
01					
02					
03					
04					

FILE: CANDC_A12T015X_00_Planimetria su ortofoto.dwg
 LA DIFFUSIONE E RIPRODUZIONE, ANCHE PARZIALE, DI QUESTA TAVOLA E' VIETATA A TERMINI DI LEGGE