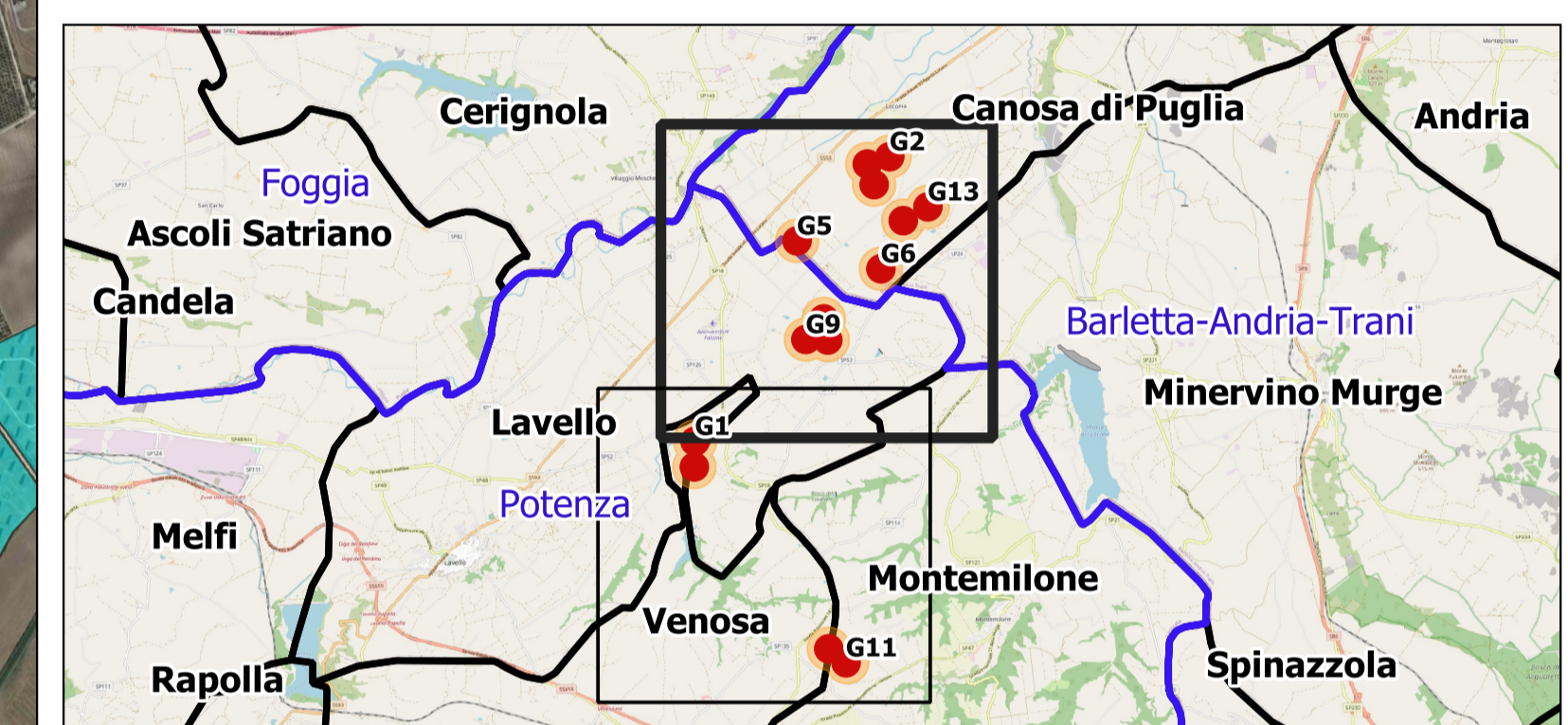


- Legenda**
- Posizioni WTG di progetto
 - Strade e Piazzole Definitive di Progetto
 - Tracciato Cavidotto
 - Quattro diametri del rotore Buffer600 m
 - Limiti Comunali
 - Limiti Provinciali
 - Fotovoltaici Esistenti
 - Eolici Esistenti
- Impianti in iter autorizzativo**
- Sistema Energia 12 MW
 - Livello EDP renewables 37,1 MW
 - ▲ Giglio Energy 45MW



AREN ELECTRIC POWER S.p.a.
 Sede legale e operativa: Via dell'Arrigioni, 308 - 47522 Cesena (FC), Italia
 Codice Fiscale, P. IVA 03803880404

COMUNI DI CANOSA DI PUGLIA (BT), LAVELLO (PZ), VENOSA (PZ)
 e MONTEMILONE (PZ)
 LOCALITÀ "LOCONIA"

PROGETTO PER LA REALIZZAZIONE DI
IMPIANTO EOLICO
"CANOSA"

<p><small>REDAZIONE /PROGETTISTA:</small> Aren Electric Power Spa Società per Azioni con Unico Socio Via dell'Arrigioni 308 - 47522 Cesena (FC) P.I. +39 0547 415245 - Fax +39 0547 415274 P.Iva 03803880404 Registro delle Imprese di Forlì Cesena R.E.A. 317048</p>		<p><small>TIMBRO E FIRMA PROGETTISTA:</small> Ing. Samuele Ulivi Orlandi degli Ingegneri di Forlì-Cesena - matr. 2866</p>
--	--	---

TITOLO ELABORATO:
Planimetria generale con distanze tra WTG di progetto e WTG esistenti/ autorizzate Foglio 1

<small>CODICE ELABORATO:</small> CANDT GENT0 9 0 1 0 0	<small>FORMATO:</small> 891 x 594	<small>SCALA:</small> 1:15.000	<small>FASE:</small> PROGETTO DEFINITIVO
--	--------------------------------------	-----------------------------------	--

REV.	DESCRIZIONE	DATA	REDATTO	VERIFICATO	APPROVATO
00	Prima emissione	06/10/2022	C.Andreoli	F.Piccini	L.Masini
01					
02					
03					
04					