

TITOLARE DEL DOCUMENTO:

## AREN ELECTRIC POWER SPA

Sede legale e amministrativa: Via Dell'Arrigoni, 308 – 47522 – Cesena (FC)  
Codice Fiscale, P. IVA e numero di iscrizione al Registro delle Imprese di FC: 03803880404

COMUNI DI CANOSA DI PUGLIA (BT), LAVELLO (PZ), VENOSA  
(PZ) e MONTEMILONE (PZ)

LOCALITA' "LOCONIA"

# PROGETTO PER LA REALIZZAZIONE DI **IMPIANTO EOLICO** **"CANOSA"**

REDAZIONE / PROGETTISTA:

**gae | studio**  
*geology architecture engineering*

Via Turati,2  
63074 - San Benedetto del Tronto (AP) - Italy  
Mob.: +39.349.7545862  
email: [gaestudio.it@gmail.com](mailto:gaestudio.it@gmail.com)  
pec: [alessandromascitti@cpap.sicurezza postale.it](mailto:alessandromascitti@cpap.sicurezza postale.it)  
<http://gaestudio.altervista.org>

TIMBRO E FIRMA PROGETTISTA:



TITOLO ELABORATO:

**RELAZIONE PAESAGGISTICA**  
**Allegato I : Tavole di Analisi e Sintesi PPTR Puglia-PPR Basilicata**

CODICE ELABORATO:

**CANDT\_GENR02101\_00**

FORMATO:

**A4-A3**

Nr. EL:

**/**

FASE:

**PROGETTO  
DEFINITIVO**

REV.	DESCRIZIONE	DATA	REDATTO	VERIFICATO	APPROVATO
00	Prima emissione	23/10/2022	A.Mascitti	A.Mascitti	A.Mascitti
01					
02					
03					
04					

<b>AREN ELECTRIC POWER</b> Spa Impianto Eolico “Canosa”	<b>Progetto Definitivo</b>	Codice Elaborato: <b>CANDT_GENR02100_00</b>
		Data: <b>25/10/2022</b>
	<b>Relazione Paesaggistica –          Allegato I</b>	Revisione: <b>00</b>
		Pagina: <b>2 di 2</b>

## Tavole Analisi e Sintesi PPTR

*Tav.1 – PPTR 6.1.1 Componenti geomorfologiche – PPR Regione Basilicata*

*Tav.2 – PPTR 6.1.2 Componenti idrologiche – PPR Regione Basilicata*

*Tav.3 – PPTR 6.2.1 Componenti botanico vegetazionali – PPR Regione Basilicata*

*Tav.4 – PPTR 6.2.2 Aree Protette e Siti Naturalistici – PPR Regione Basilicata*

*Tav.5 – PPTR 6.3.1 Culturali – PPR Regione Basilicata*

*Tav.6 – PPTR 6.3.2 Componenti Valori Percettivi – PPR Regione Basilicata*

*Tav.7 - QAT - Quadro Assetto dei Tratturi (Regionae Puglia)*

### **AREN Electric Power S.p.A.**

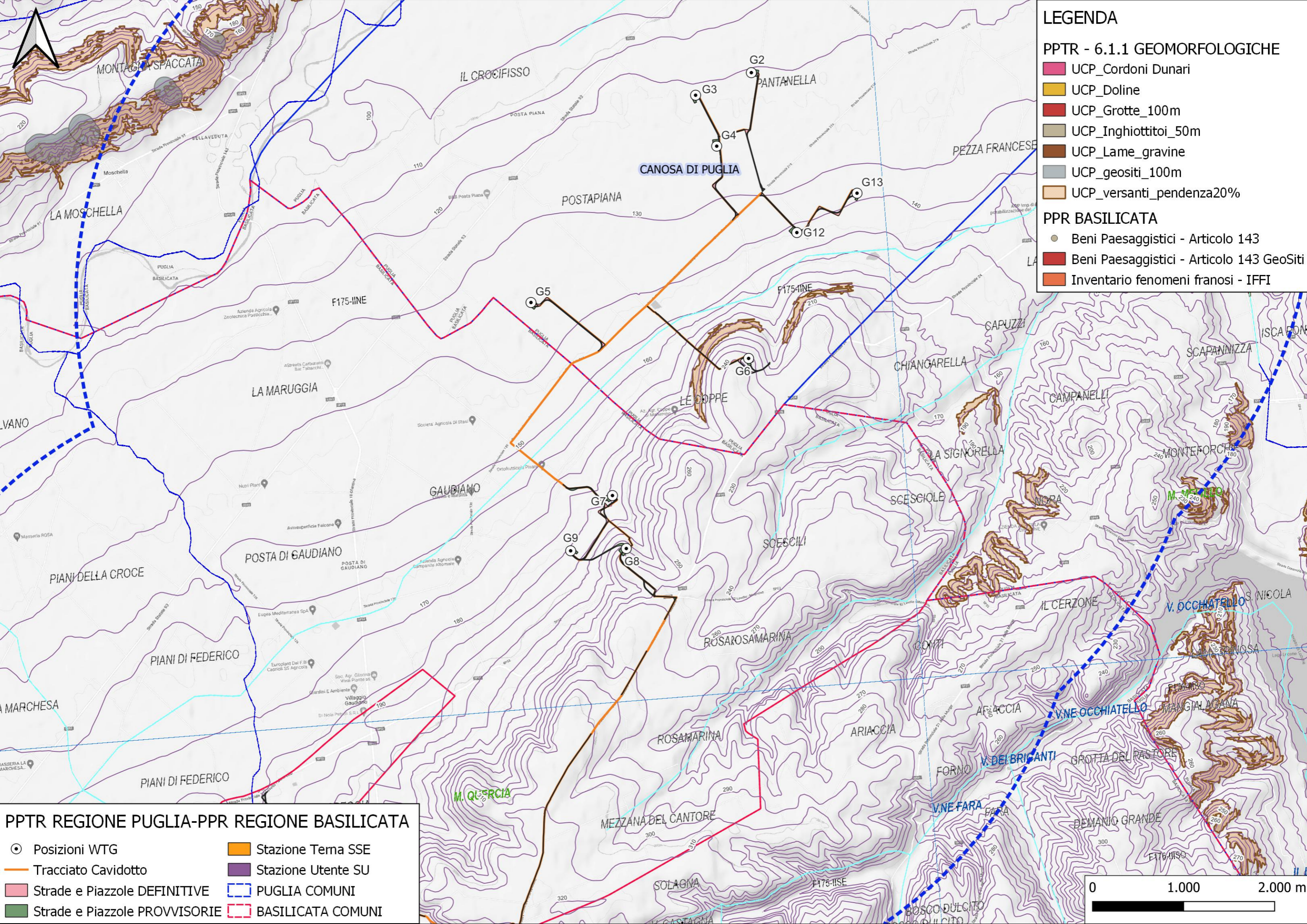
Sede legale: Via dell'Arrigoni n. 308 - 47522 Cesena (FC), Italia

Ph. +39 0547 415245 - email: [areenergia@legalmail.it](mailto:areenergia@legalmail.it)

Codice Fiscale, P. IVA e numero di iscrizione al Registro delle Imprese di Forlì – Cesena Part. Iva 03803880404







### LEGENDA

**PPTR - 6.1.1 GEOMORFOLOGICHE**

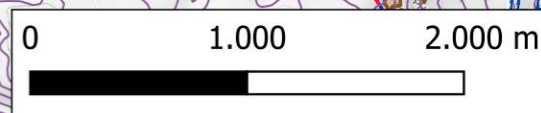
- UCP\_Cordoni Dunari
- UCP\_Doline
- UCP\_Grotte\_100m
- UCP\_Inghiottitoi\_50m
- UCP\_Lame\_gravine
- UCP\_geositi\_100m
- UCP\_versanti\_pendenza20%

**PPR BASILICATA**

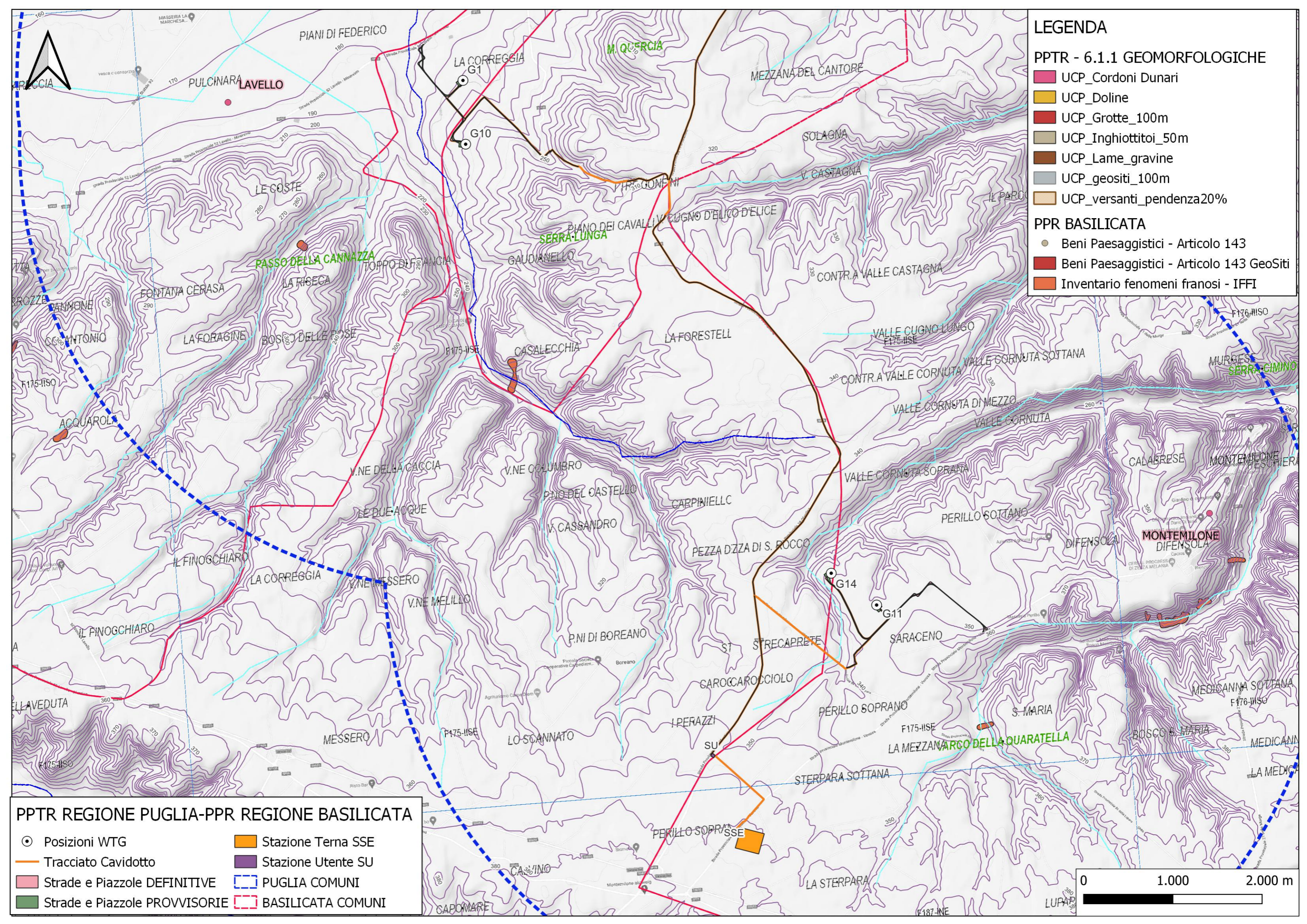
- Beni Paesaggistici - Articolo 143
- Beni Paesaggistici - Articolo 143 GeoSiti
- Inventario fenomeni franosi - IFFI

### PPTR REGIONE PUGLIA-PPR REGIONE BASILICATA

<span style="display: inline-block; width: 10px; height: 10px; border: 1px solid black; border-radius: 50%;"></span> Posizioni WTG	<span style="display: inline-block; width: 15px; height: 10px; background-color: #ffa500; border: 1px solid black;"></span> Stazione Terna SSE
<span style="display: inline-block; width: 15px; height: 10px; background-color: #ffa500; border: 1px solid black;"></span> Tracciato Cavidotto	<span style="display: inline-block; width: 15px; height: 10px; background-color: #483d8b; border: 1px solid black;"></span> Stazione Utente SU
<span style="display: inline-block; width: 15px; height: 10px; background-color: #f08080; border: 1px solid black;"></span> Strade e Piazzole DEFINITIVE	<span style="display: inline-block; width: 15px; height: 10px; border: 2px dashed blue;"></span> PUGLIA COMUNI
<span style="display: inline-block; width: 15px; height: 10px; background-color: #3cb371; border: 1px solid black;"></span> Strade e Piazzole PROVVISORIE	<span style="display: inline-block; width: 15px; height: 10px; border: 2px dashed red;"></span> BASILICATA COMUNI







**LEGENDA**

**PPTR - 6.1.1 GEOMORFOLOGICHE**

- UCP\_Cordoni Dunari
- UCP\_Doline
- UCP\_Grotte\_100m
- UCP\_Inghiottitoi\_50m
- UCP\_Lame\_gravine
- UCP\_geositi\_100m
- UCP\_versanti\_pendenza20%

**PPR BASILICATA**

- Beni Paesaggistici - Articolo 143
- Beni Paesaggistici - Articolo 143 GeoSiti
- Inventario fenomeni franosi - IFFI

**PPTR REGIONE PUGLIA-PPR REGIONE BASILICATA**

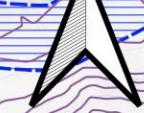
- Posizioni WTG
- Stazione Terna SSE
- Stazione Utente SU
- Tracciato Cavidotto
- PUGLIA COMUNI
- Strade e Piazzole DEFINITIVE
- BASILICATA COMUNI
- Strade e Piazzole PROVVISORIE



0 1.000 2.000 m



FG0005



### LEGENDA

#### PPTR - 6.1.2 IDROLOGICHE

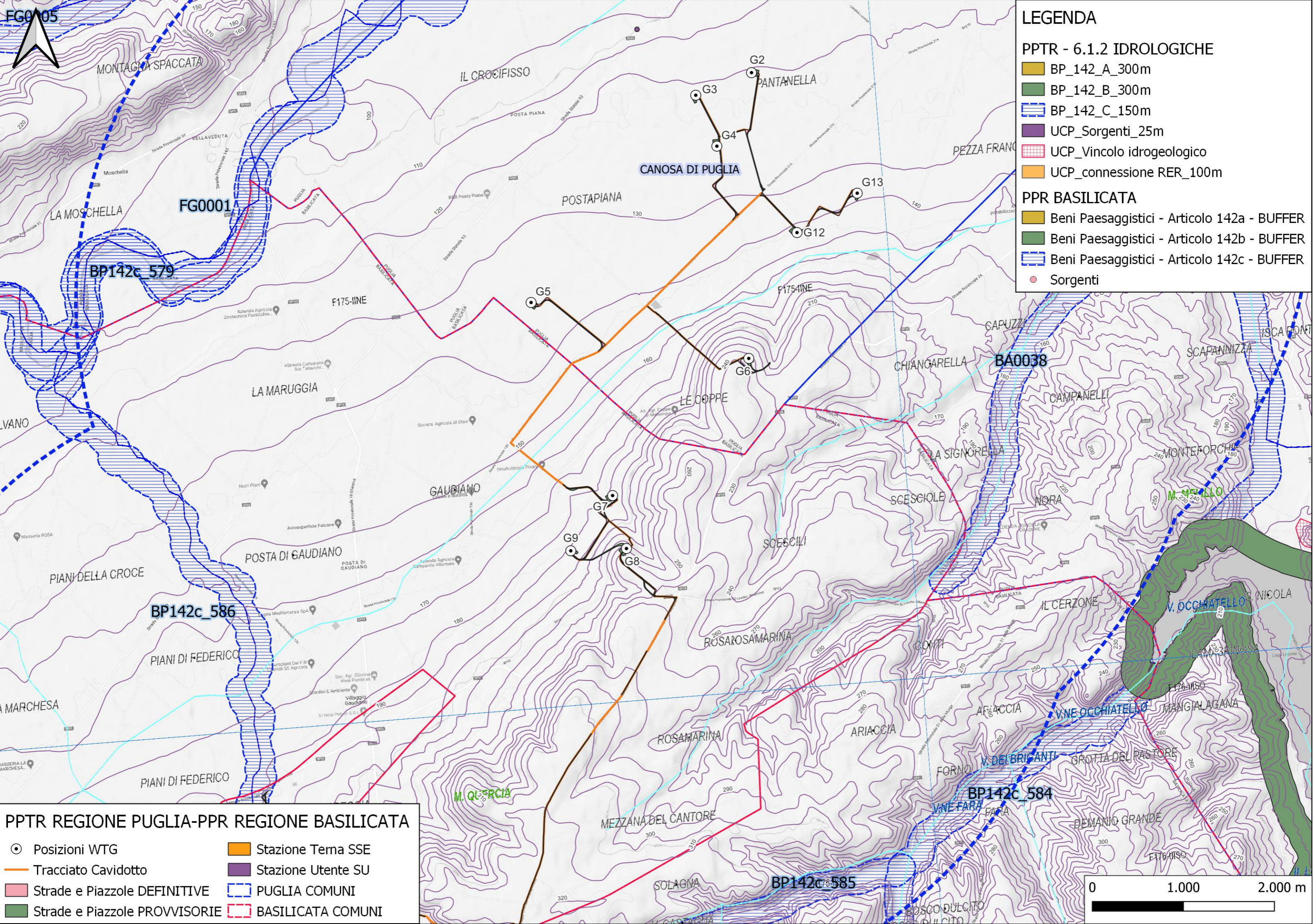
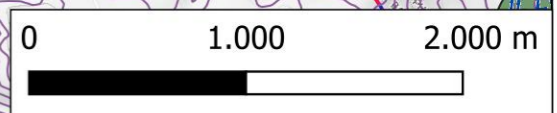
- BP\_142\_A\_300m
- BP\_142\_B\_300m
- BP\_142\_C\_150m
- UCP\_Sorgenti\_25m
- UCP\_Vincolo idrogeologico
- UCP\_connesione RER\_100m

#### PPR BASILICATA

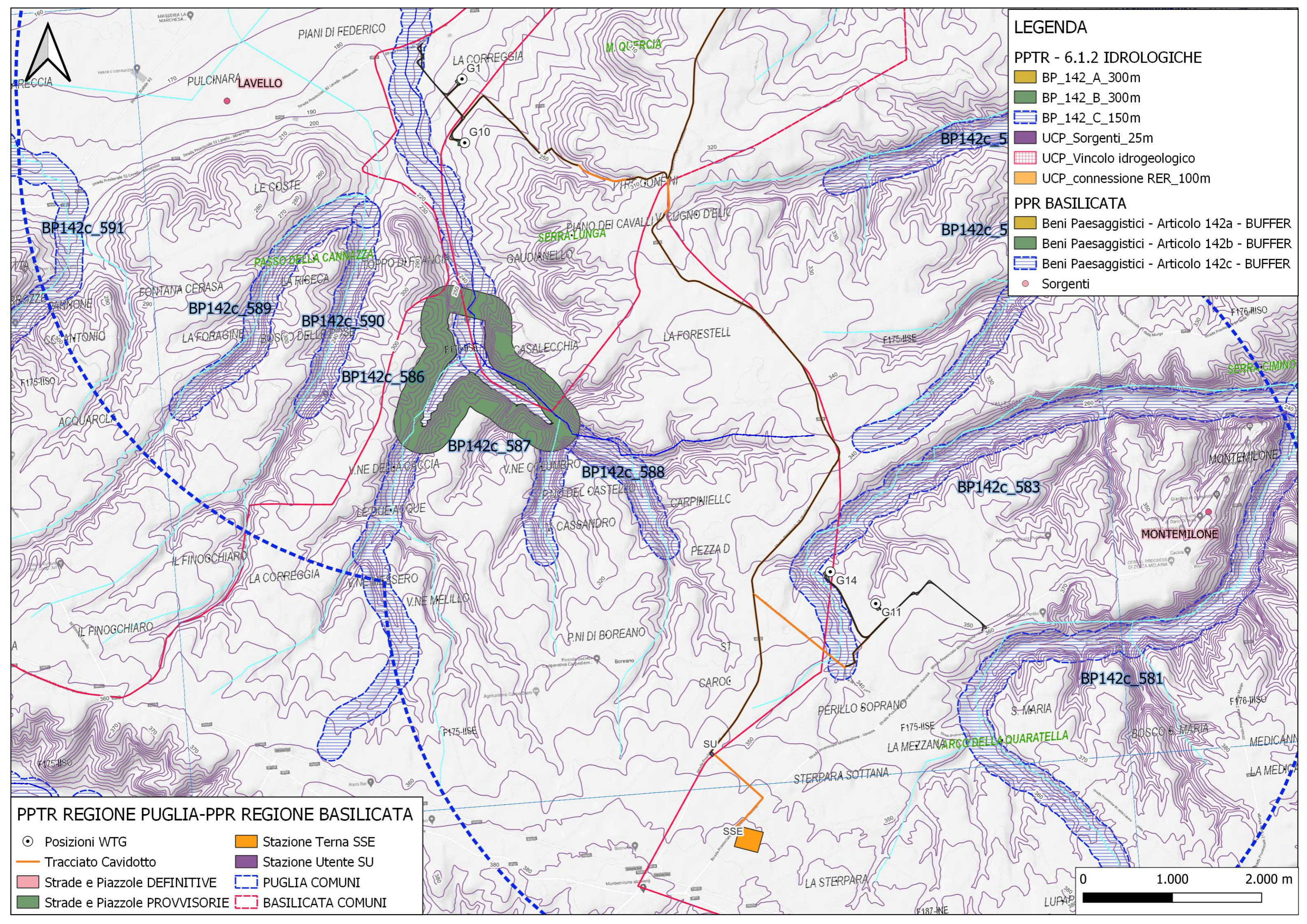
- Beni Paesaggistici - Articolo 142a - BUFFER
- Beni Paesaggistici - Articolo 142b - BUFFER
- Beni Paesaggistici - Articolo 142c - BUFFER
- Sorgenti

### PPTR REGIONE PUGLIA-PPR REGIONE BASILICATA

- Posizioni WTG
- Stazione Terna SSE
- Tracciato Cavidotto
- Stazione Utente SU
- Strade e Piazzole DEFINITIVE
- PUGLIA COMUNI
- Strade e Piazzole PROVVISORIE
- BASILICATA COMUNI







### LEGENDA

**PPTR - 6.1.2 IDROLOGICHE**

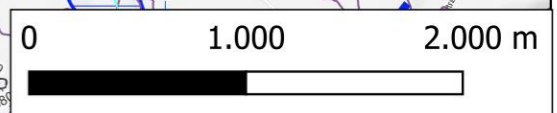
- BP\_142\_A\_300m
- BP\_142\_B\_300m
- BP\_142\_C\_150m
- UCP\_Sorgenti\_25m
- UCP\_Vincolo idrogeologico
- UCP\_connesione RER\_100m

**PPR BASILICATA**

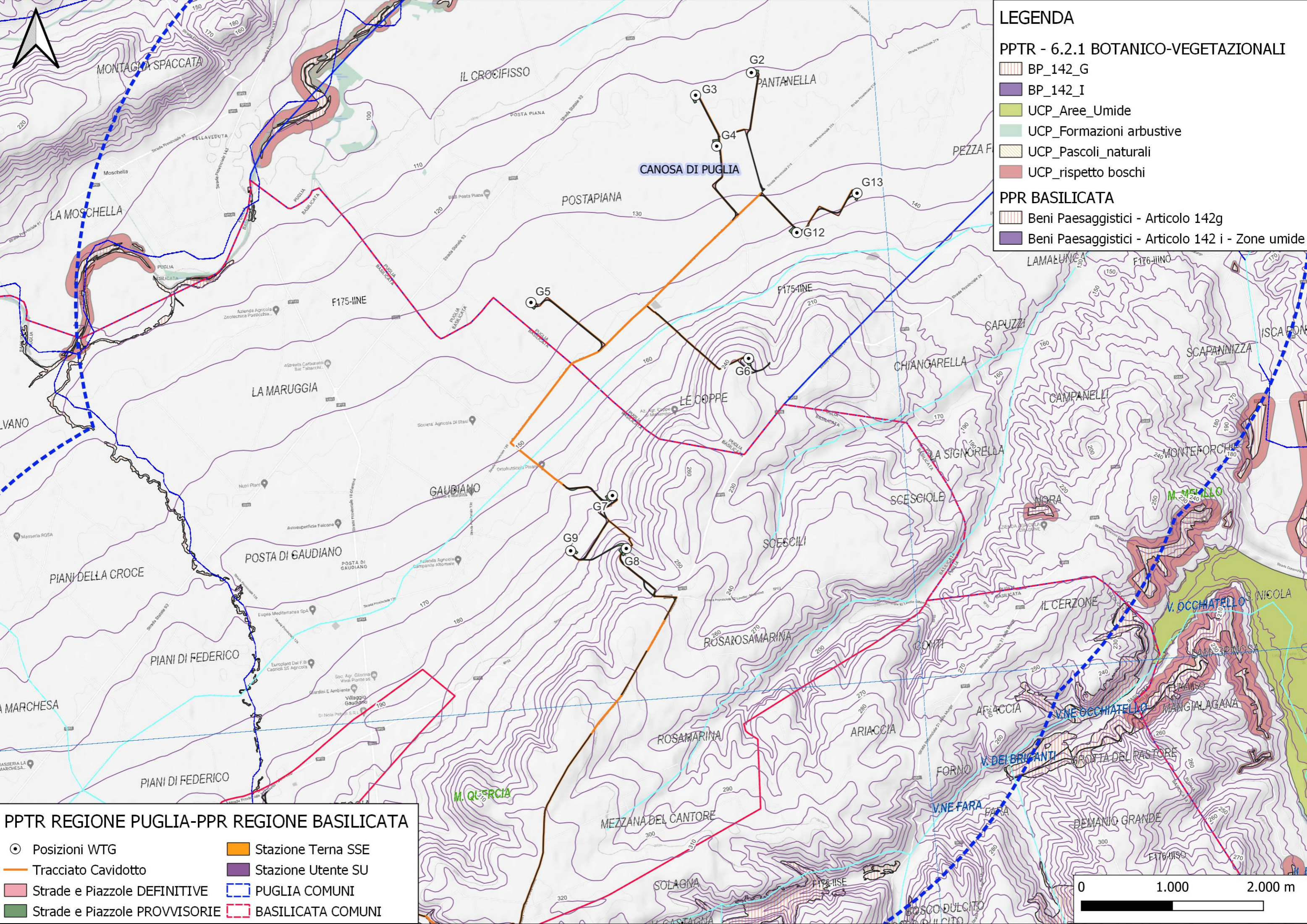
- Beni Paesaggistici - Articolo 142a - BUFFER
- Beni Paesaggistici - Articolo 142b - BUFFER
- Beni Paesaggistici - Articolo 142c - BUFFER
- Sorgenti

### PPTR REGIONE PUGLIA-PPR REGIONE BASILICATA

- Posizioni WTG
- Stazione Terna SSE
- Stazione Utente SU
- Strade e Piazzole DEFINITIVE
- PUGLIA COMUNI
- BASILICATA COMUNI
- Strade e Piazzole PROVVISORIE







### LEGENDA

**PPTR - 6.2.1 BOTANICO-VEGETAZIONALI**

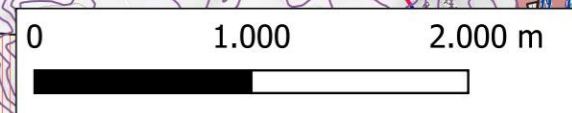
- BP\_142\_G
- BP\_142\_I
- UCP\_Aree\_Umide
- UCP\_Formazioni arbustive
- UCP\_Pascoli\_naturali
- UCP\_rispetto boschi

**PPR BASILICATA**

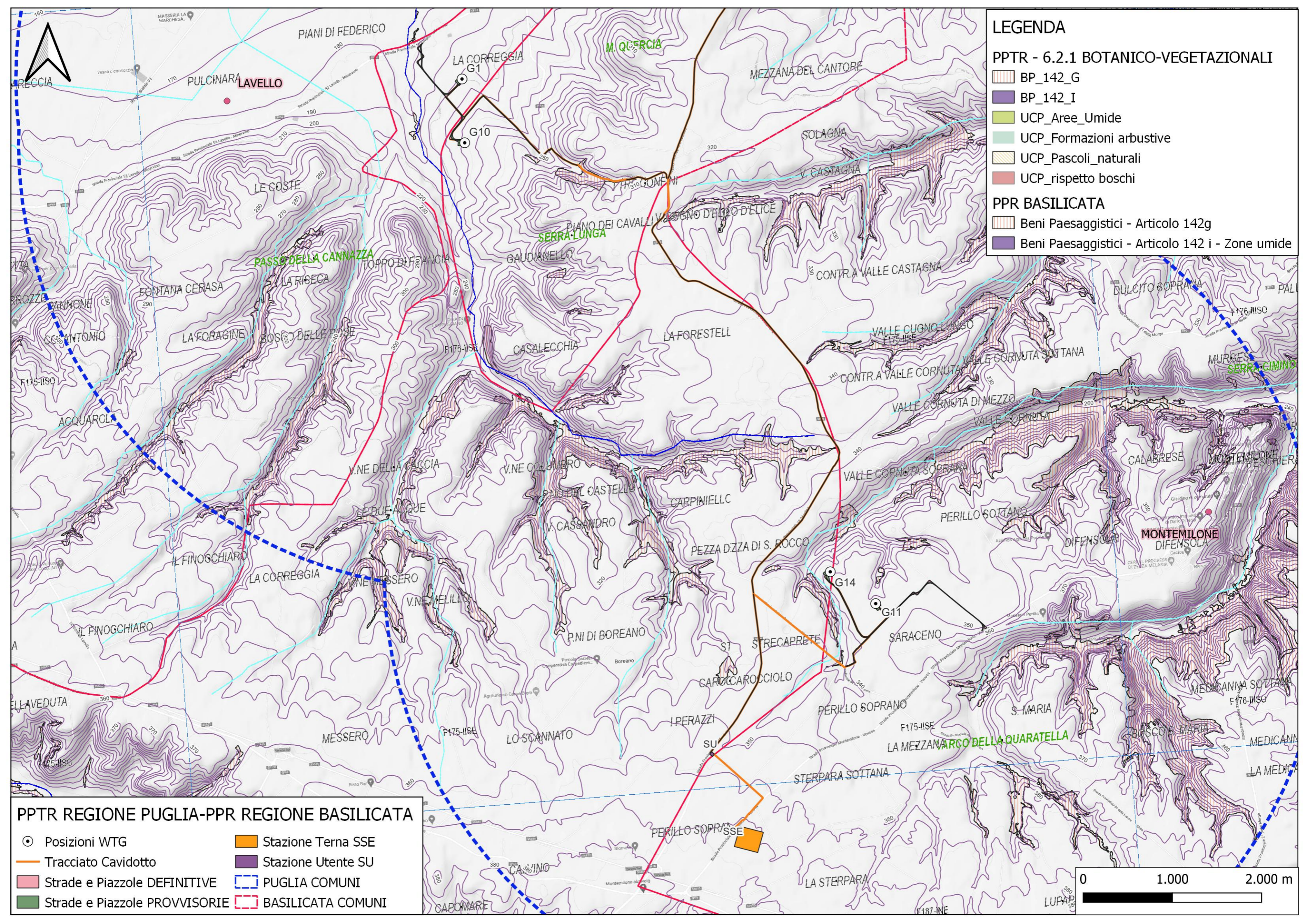
- Beni Paesaggistici - Articolo 142g
- Beni Paesaggistici - Articolo 142 i - Zone umide

### PPTR REGIONE PUGLIA-PPR REGIONE BASILICATA

<span style="display: inline-block; width: 10px; height: 10px; border: 1px solid black; border-radius: 50%; margin-right: 5px;"></span> Posizioni WTG	<span style="display: inline-block; width: 15px; height: 10px; border: 1px solid black; background-color: #ffa500; margin-right: 5px;"></span> Stazione Terna SSE
<span style="display: inline-block; width: 15px; height: 2px; background-color: #ffa500; margin-right: 5px;"></span> Tracciato Cavidotto	<span style="display: inline-block; width: 15px; height: 10px; border: 1px solid black; background-color: #800080; margin-right: 5px;"></span> Stazione Utente SU
<span style="display: inline-block; width: 15px; height: 10px; border: 1px solid black; background-color: #f08080; margin-right: 5px;"></span> Strade e Piazzole DEFINITIVE	<span style="display: inline-block; width: 15px; height: 10px; border: 1px dashed black; margin-right: 5px;"></span> PUGLIA COMUNI
<span style="display: inline-block; width: 15px; height: 10px; border: 1px solid black; background-color: #90ee90; margin-right: 5px;"></span> Strade e Piazzole PROVVISORIE	<span style="display: inline-block; width: 15px; height: 10px; border: 1px dashed black; margin-right: 5px;"></span> BASILICATA COMUNI







### LEGENDA

**PPTR - 6.2.1 BOTANICO-VEGETAZIONALI**

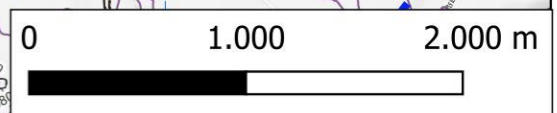
- BP\_142\_G
- BP\_142\_I
- UCP\_Are\_Umide
- UCP\_Formazioni arbustive
- UCP\_Pascoli\_naturali
- UCP\_rispetto boschi

**PPR BASILICATA**

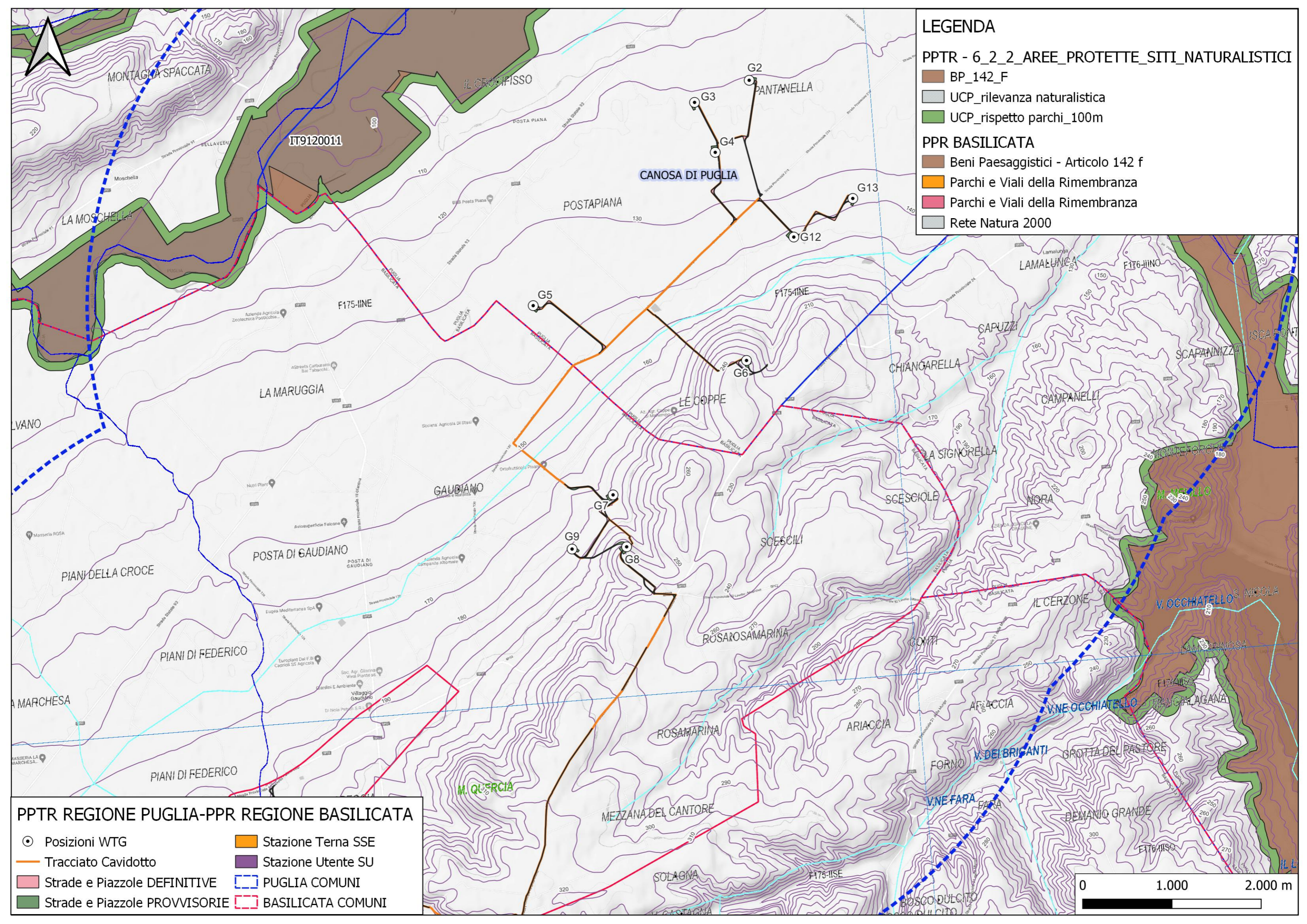
- Beni Paesaggistici - Articolo 142g
- Beni Paesaggistici - Articolo 142 i - Zone umide

### PPTR REGIONE PUGLIA-PPR REGIONE BASILICATA

- Posizioni WTG
- Stazione Terna SSE
- Stazione Utente SU
- Strade e Piazzole DEFINITIVE
- PUGLIA COMUNI
- BASILICATA COMUNI
- Strade e Piazzole PROVVISORIE







**LEGENDA**

**PPTR - 6\_2\_2\_AREE\_PROTETTE\_SITI\_NATURALISTICI**

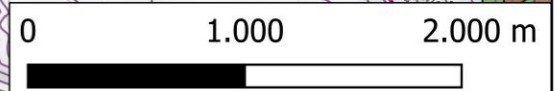
- BP\_142\_F
- UCP\_rilevanza naturalistica
- UCP\_rispetto parchi\_100m

**PPR BASILICATA**

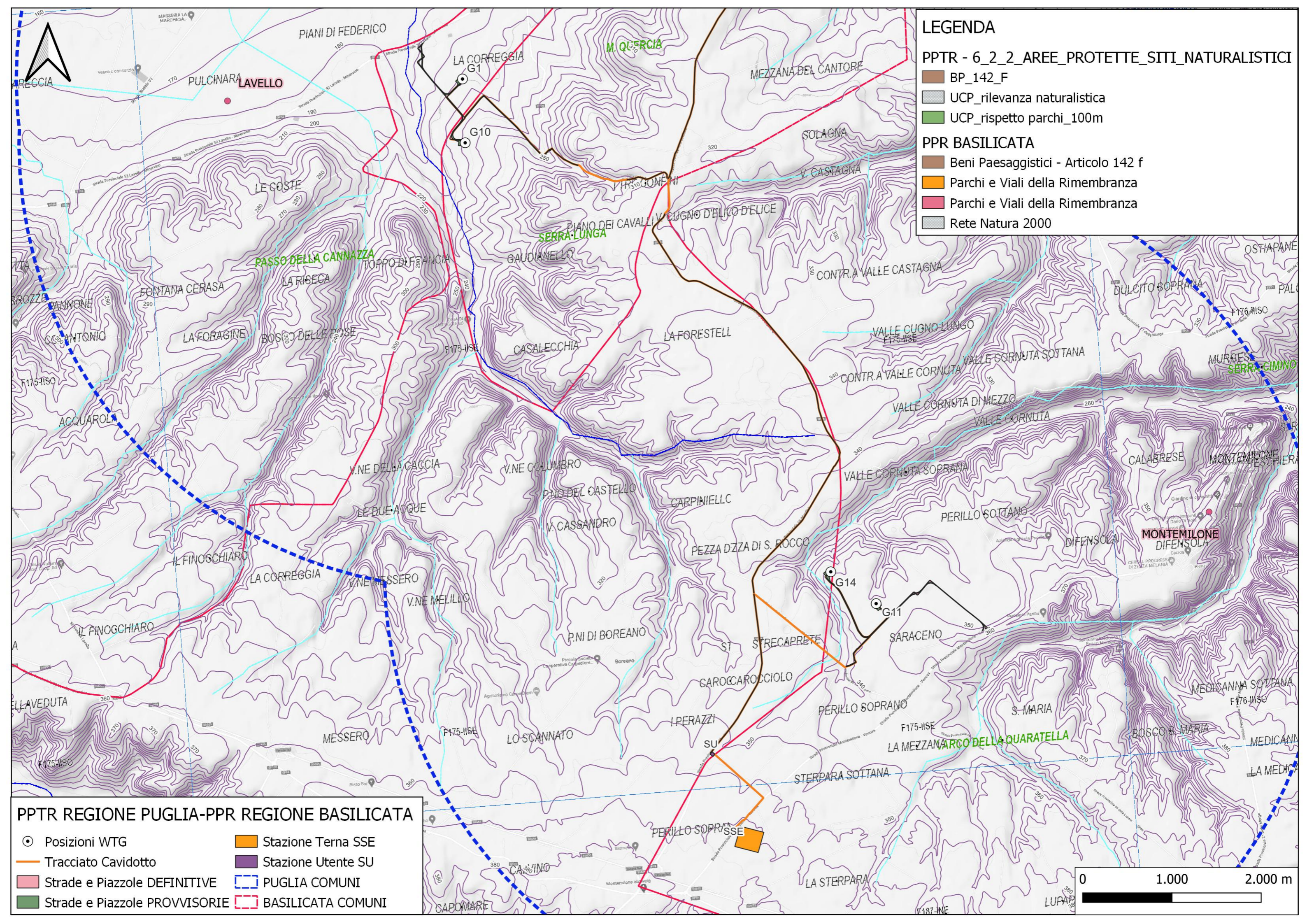
- Beni Paesaggistici - Articolo 142 f
- Parchi e Viali della Rimembranza
- Parchi e Viali della Rimembranza
- Rete Natura 2000

**PPTR REGIONE PUGLIA-PPR REGIONE BASILICATA**

- Posizioni WTG
- Stazione Terna SSE
- Stazione Utente SU
- Strade e Piazzole DEFINITIVE
- PUGLIA COMUNI
- BASILICATA COMUNI
- Strade e Piazzole PROVVISORIE







**LEGENDA**

**PPTR - 6\_2\_2\_AREE\_PROTETTE\_SITI\_NATURALISTICI**

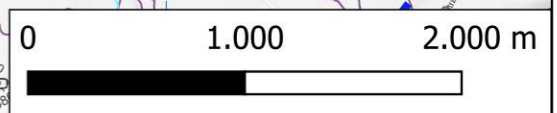
- BP\_142\_F
- UCP\_rilevanza naturalistica
- UCP\_rispetto parchi\_100m

**PPR BASILICATA**

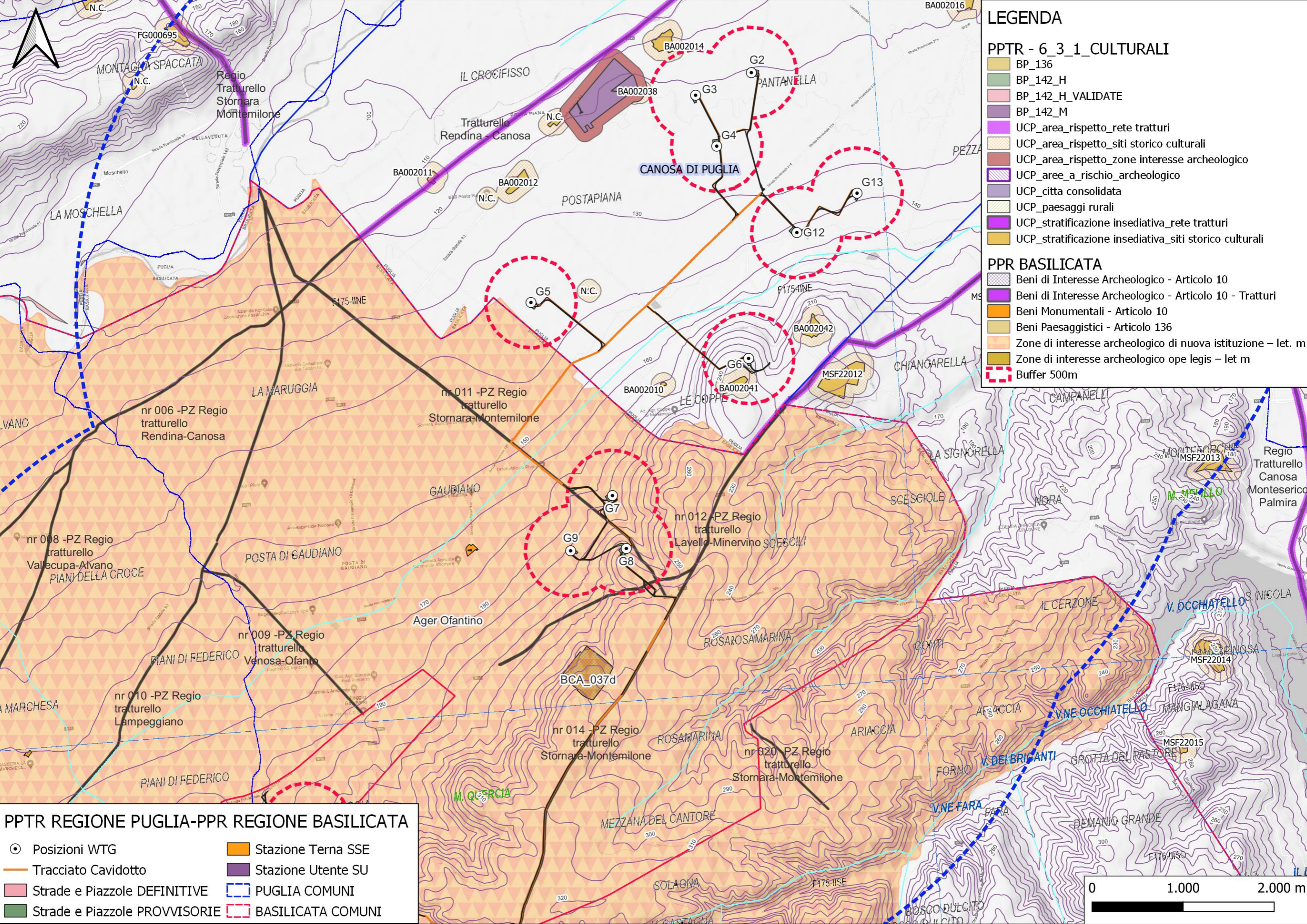
- Beni Paesaggistici - Articolo 142 f
- Parchi e Viali della Rimembranza
- Parchi e Viali della Rimembranza
- Rete Natura 2000

**PPTR REGIONE PUGLIA-PPR REGIONE BASILICATA**

- Posizioni WTG
- Stazione Terna SSE
- Stazione Utente SU
- Tracciato Cavidotto
- PUGLIA COMUNI
- Strade e Piazzole DEFINITIVE
- BASILICATA COMUNI
- Strade e Piazzole PROVVISORIE







### LEGENDA

**PPTR - 6\_3\_1\_CULTURALI**

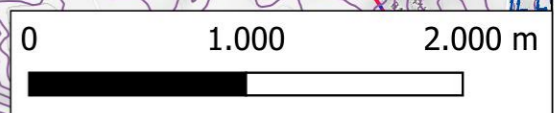
- BP\_136
- BP\_142\_H
- BP\_142\_H\_VALIDATE
- BP\_142\_M
- UCP\_area\_rispetto\_rete tratturi
- UCP\_area\_rispetto\_siti storico culturali
- UCP\_area\_rispetto\_zone interesse archeologico
- UCP\_ree\_a\_rischio\_archeologico
- UCP\_citta consolidata
- UCP\_paesaggi rurali
- UCP\_stratificazione insediativa\_rete tratturi
- UCP\_stratificazione insediativa\_siti storico culturali

**PPR BASILICATA**

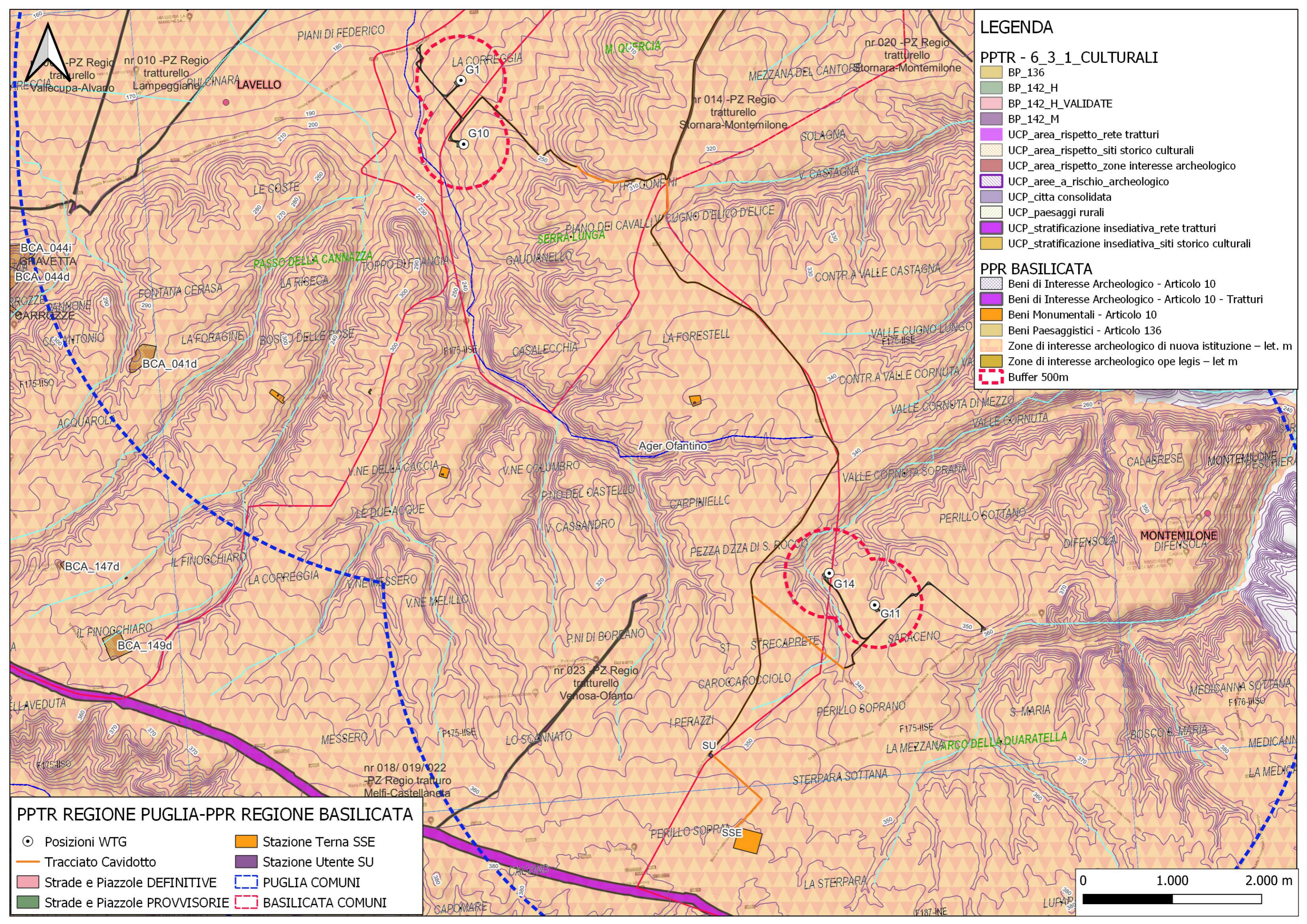
- Beni di Interesse Archeologico - Articolo 10
- Beni di Interesse Archeologico - Articolo 10 - Tratturi
- Beni Monumentali - Articolo 10
- Beni Paesaggistici - Articolo 136
- Zone di interesse archeologico di nuova istituzione - let. m
- Zone di interesse archeologico ope legis - let m
- Buffer 500m

### PPTR REGIONE PUGLIA-PPR REGIONE BASILICATA

- Posizioni WTG
- Tracciato Cavidotto
- Strade e Piazzole DEFINITIVE
- Strade e Piazzole PROVVISORIE
- Stazione Terna SSE
- Stazione Utente SU
- PUGLIA COMUNI
- BASILICATA COMUNI





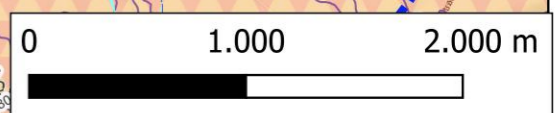


**LEGENDA**

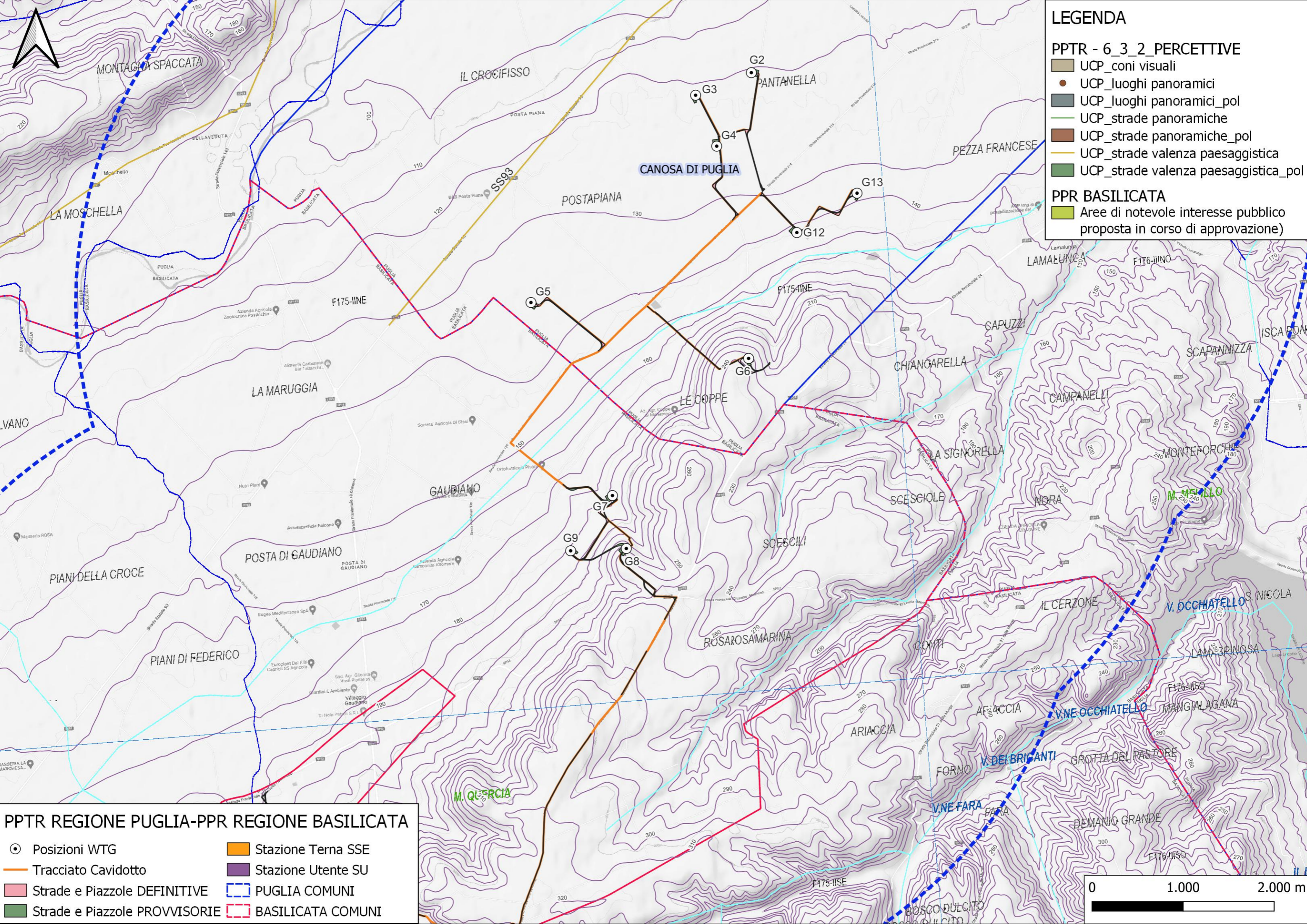
- PPTR - 6\_3\_1\_CULTURALI**
- BP\_136
  - BP\_142\_H
  - BP\_142\_H\_VALIDATE
  - BP\_142\_M
  - UCP\_area\_rispetto\_rete tratturi
  - UCP\_area\_rispetto\_siti storico culturali
  - UCP\_area\_rispetto\_zone interesse archeologico
  - UCP\_ree\_a\_rischio\_archeologico
  - UCP\_citta consolidata
  - UCP\_paesaggi rurali
  - UCP\_stratificazione insediativa\_rete tratturi
  - UCP\_stratificazione insediativa\_siti storico culturali
- PPR BASILICATA**
- Beni di Interesse Archeologico - Articolo 10
  - Beni di Interesse Archeologico - Articolo 10 - Tratturi
  - Beni Monumentali - Articolo 10
  - Beni Paesaggistici - Articolo 136
  - Zone di interesse archeologico di nuova istituzione - let. m
  - Zone di interesse archeologico ope legis - let m
  - Buffer 500m

**PPTR REGIONE PUGLIA-PPR REGIONE BASILICATA**

- Posizioni WTG
- Tracciato Cavidotto
- Strade e Piazzole DEFINITIVE
- Strade e Piazzole PROVVISORIE
- Stazione Terna SSE
- Stazione Utente SU
- PUGLIA COMUNI
- BASILICATA COMUNI







### LEGENDA

**PPTR - 6\_3\_2\_PERCETTIVE**

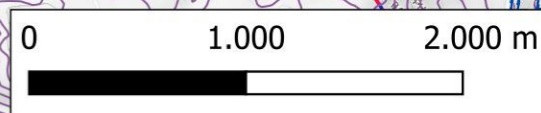
- UCP\_coni visuali
- UCP\_luoghi panoramici
- UCP\_luoghi panoramici\_pol
- UCP\_strade panoramiche
- UCP\_strade panoramiche\_pol
- UCP\_strade valenza paesaggistica
- UCP\_strade valenza paesaggistica\_pol

**PPR BASILICATA**

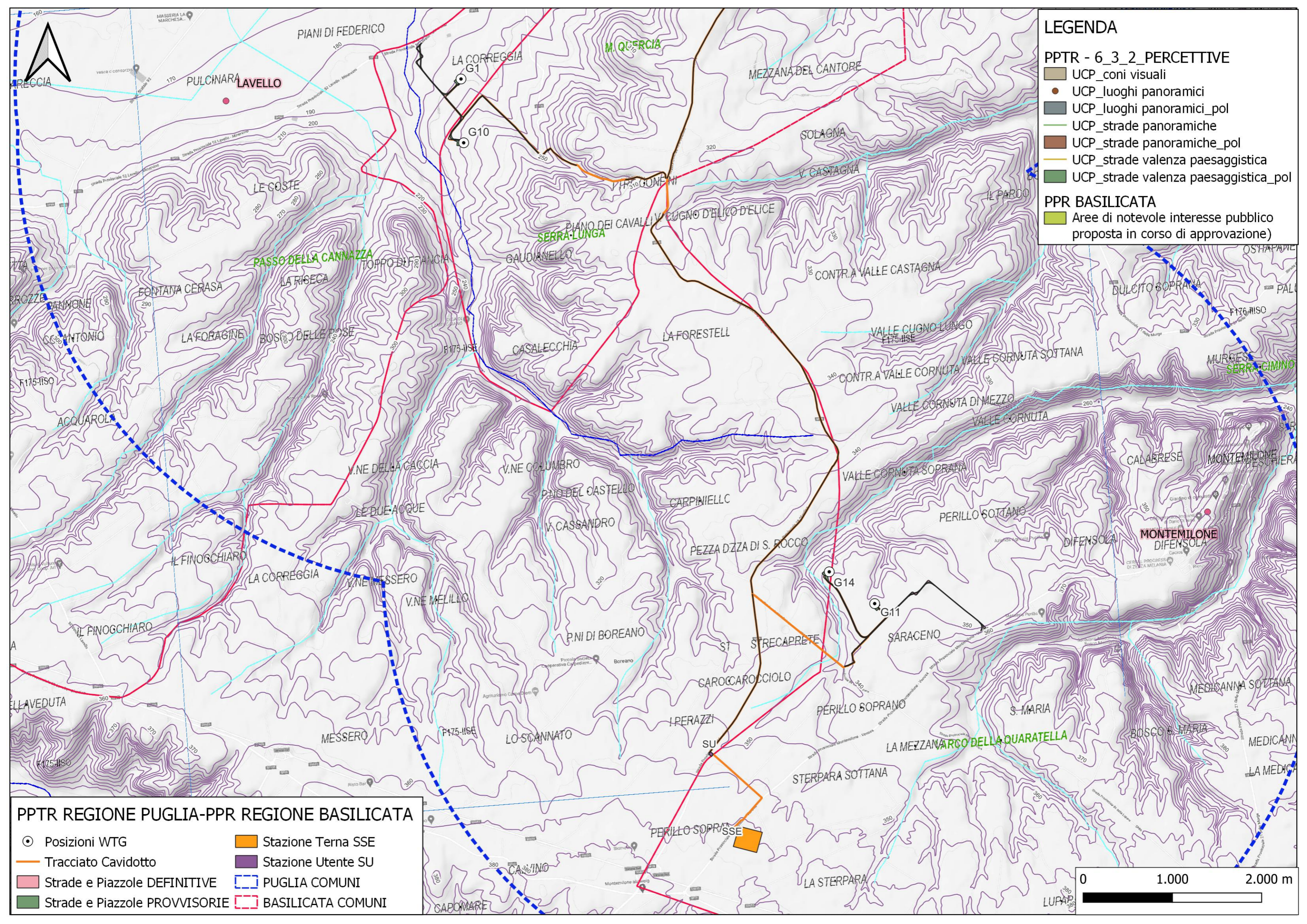
- Aree di notevole interesse pubblico proposta in corso di approvazione

### PPTR REGIONE PUGLIA-PPR REGIONE BASILICATA

<span style="display: inline-block; width: 10px; height: 10px; border: 1px solid black; border-radius: 50%;"></span> Posizioni WTG	<span style="display: inline-block; width: 15px; height: 10px; background-color: #ffa500; border: 1px solid black;"></span> Stazione Terna SSE
<span style="display: inline-block; width: 15px; border-bottom: 2px solid #ffa500;"></span> Tracciato Cavidotto	<span style="display: inline-block; width: 15px; height: 10px; background-color: #483d8b; border: 1px solid black;"></span> Stazione Utente SU
<span style="display: inline-block; width: 15px; border-bottom: 2px solid #ff4500;"></span> Strade e Piazzole DEFINITIVE	<span style="display: inline-block; width: 15px; border-bottom: 2px dashed blue;"></span> PUGLIA COMUNI
<span style="display: inline-block; width: 15px; border-bottom: 2px solid #32cd32;"></span> Strade e Piazzole PROVVISORIE	<span style="display: inline-block; width: 15px; border-bottom: 2px dashed red;"></span> BASILICATA COMUNI







### LEGENDA

**PPTR - 6\_3\_2\_PERCETTIVE**

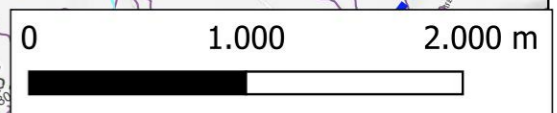
- UCP\_coni visuali
- UCP\_luoghi panoramici
- UCP\_luoghi panoramici\_pol
- UCP\_strade panoramiche
- UCP\_strade panoramiche\_pol
- UCP\_strade valenza paesaggistica
- UCP\_strade valenza paesaggistica\_pol

**PPR BASILICATA**

- Aree di notevole interesse pubblico (proposta in corso di approvazione)

### PPTR REGIONE PUGLIA-PPR REGIONE BASILICATA

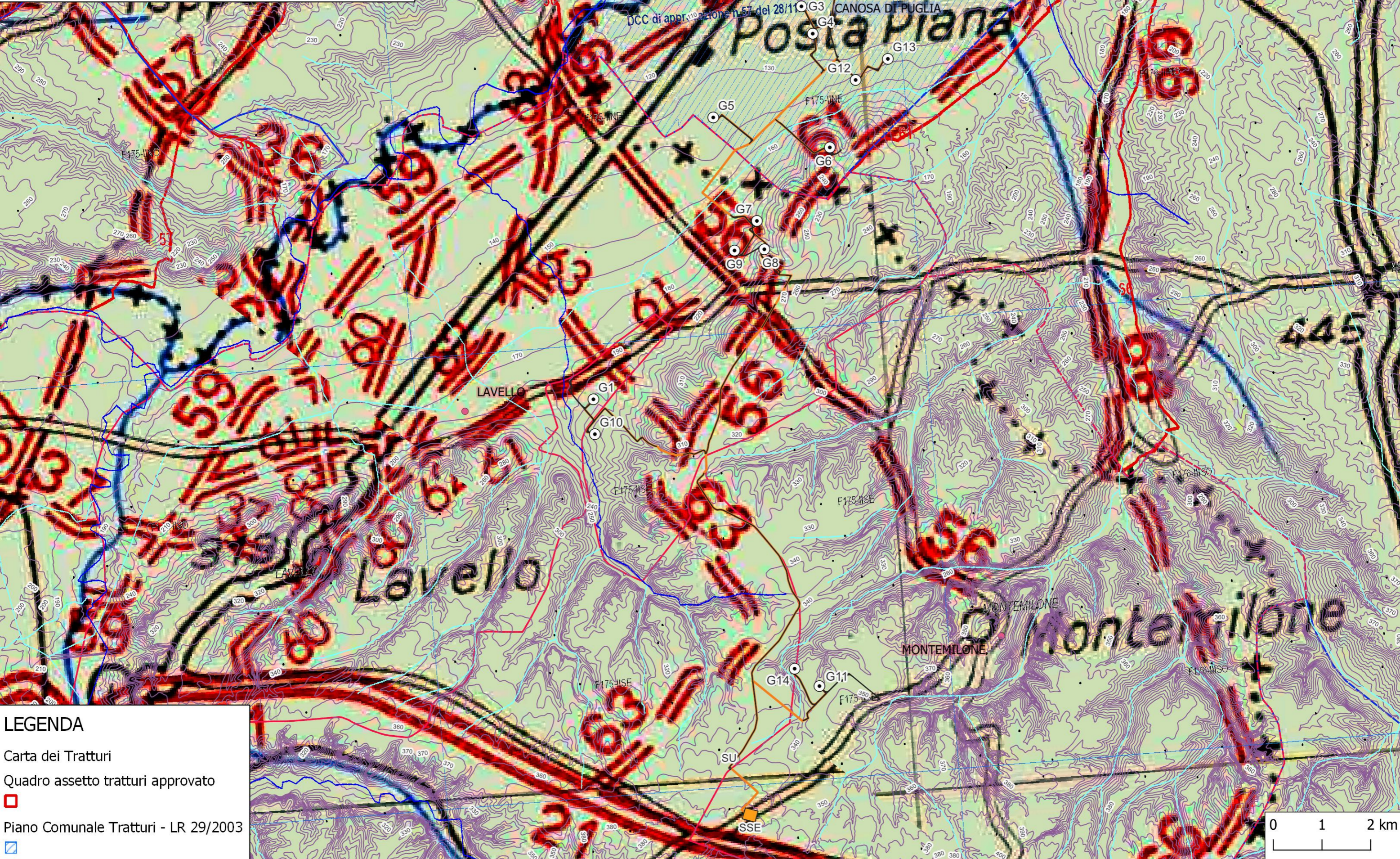
- Posizioni WTG
- Stazione Terna SSE
- Tracciato Cavidotto
- Stazione Utente SU
- Strade e Piazzole DEFINITIVE
- PUGLIA COMUNI
- Strade e Piazzole PROVVISORIE
- BASILICATA COMUNI





# QAT - Quadro Assetto Tratturi

- Posizioni WTG
- Tracciato Cavidotto
- Strade e Piazzole DEFINITIVE
- Strade e Piazzole PROVVISORIE
- Stazione Terna SSE
- Stazione Utente SU
- PUGLIA COMUNI
- BASILICATA COMUNI



**LEGENDA**

Carta dei Tratturi

Quadro assetto tratturi approvato

■ Piano Comunale Tratturi - LR 29/2003

DCC di approvazione n. 57 del 28/11/03

Posta Piana

Lavello

Montemilone

SU  
SSE