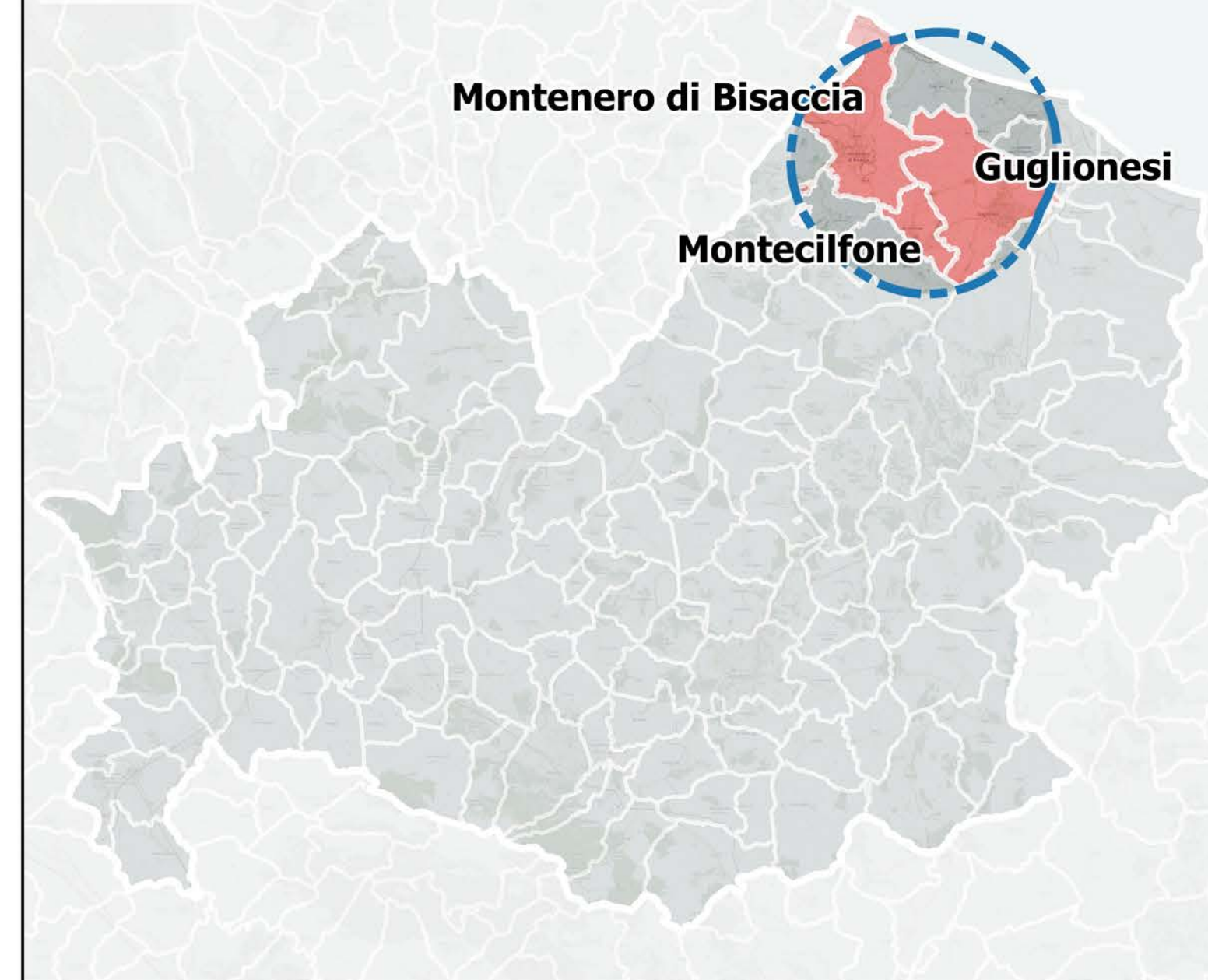




KEYMAP



Legenda

- layout
 - - - cavidotto
 - Buffer sovralocale (50xHtot)
 - SE RTN 380-150 KV
 - SE RTN 380-36 KV
 - cabina di raccolta 36 KV
- VINCOLI PAESAGGISTICI E STORICO-ARCHITETTONICI**
Immobili ed aree di notevole interesse pubblico
 (Fonte: SITAP MIBAC)
- D.M. 21/9/84
 - D.Lgs 42/2004 art.136 - ex L.1497/39)
- Vincoli in rete MIBAC**
- ◆ Beni architettonici
 - ◆ Beni archeologici
 - ◆ Parchi/giardini
 - Rete dei Tratturi (Fonte: SITAP MIBAC)
 - Fiumi e torrenti, acque pubbliche e relative sponde (D.Lgs 42/2004 art. 142 lett.c)



PROGETTO DEFINITIVO

Impianto di produzione di energia elettrica da fonte eolica "IBE Guglionesi" di potenza nominale pari a 48 MW nel comune di Guglionesi e relative opere connesse da realizzarsi nei comuni di Guglionesi, Montenero di Bisaccia e Montecilfone

Titolo elaborato: **Carta dei vincoli dell'area - Vincoli paesaggistici e storico-architettonici (1 di 3)**

Codice elaborato: **F0516AT07A**

Scala: **1:45.000**

Riproduzione o ristampa è vietata senza permesso scritto dalla F4 Ingegneria srl

Progettazione

F4 Ingegneria srl
 Via Di Giura - Centro Direzionale, 85100 Potenza
 Tel: +39 0971 1944797 - Fax: +39 0971 55452
 www.f4ingegneria.it - f4ingegneria@pec.it

Il Direttore Tecnico
 (Ing. Giovanni DI SANTO)

Società certificata secondo le norme UNI-EN ISO 9001:2015 e UNI-EN ISO 14001:2015 per l'erogazione di servizi di ingegneria nei settori: civile, idraulica, acustica, energia, ambiente [settore IAF: 34].

Altea Green Power S.p.A.
 Corso Re Umberto, 8 10121 Torino (TO)
 Tel: 011-0195120 - www.alteagreenpower.com

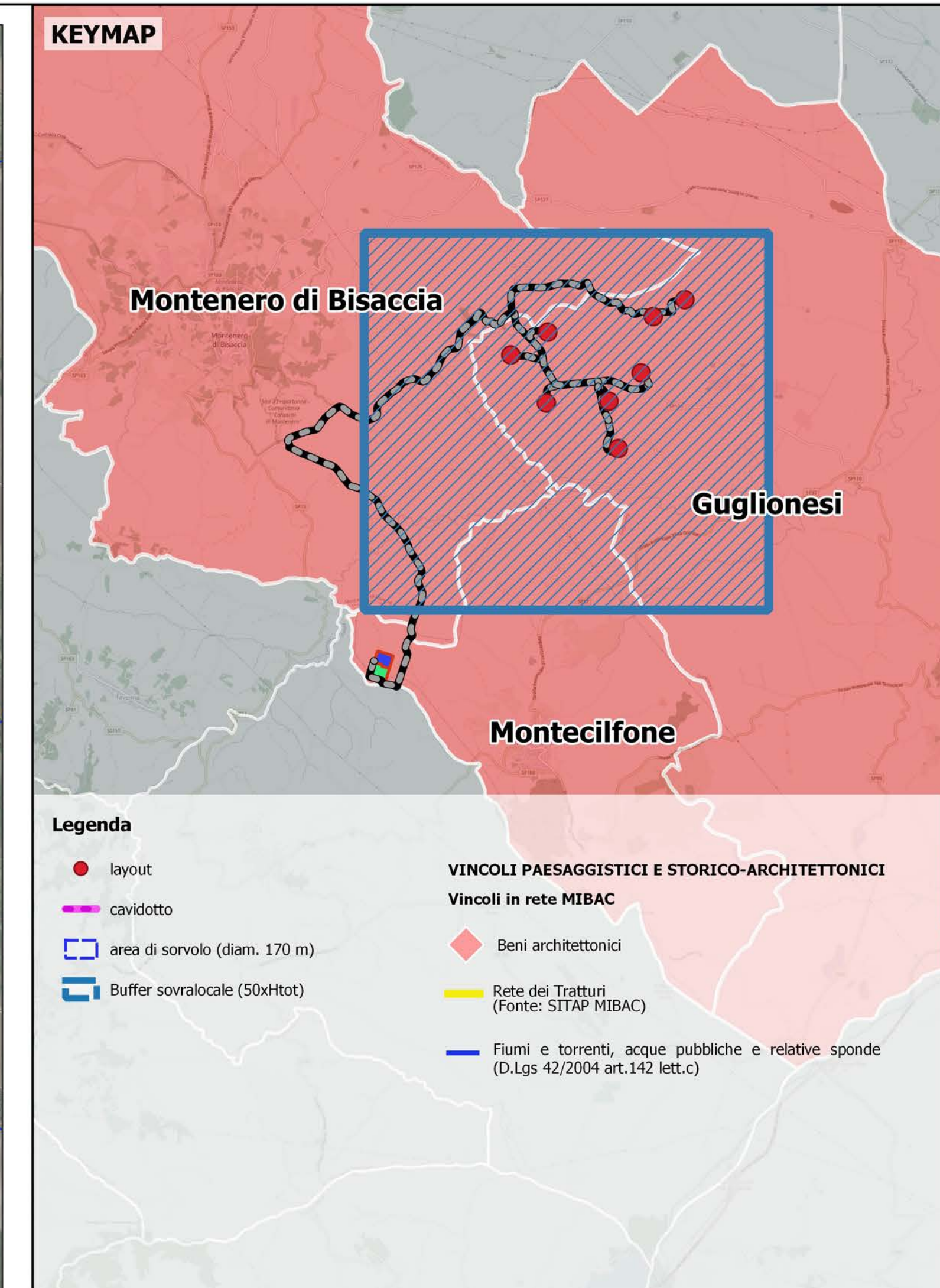
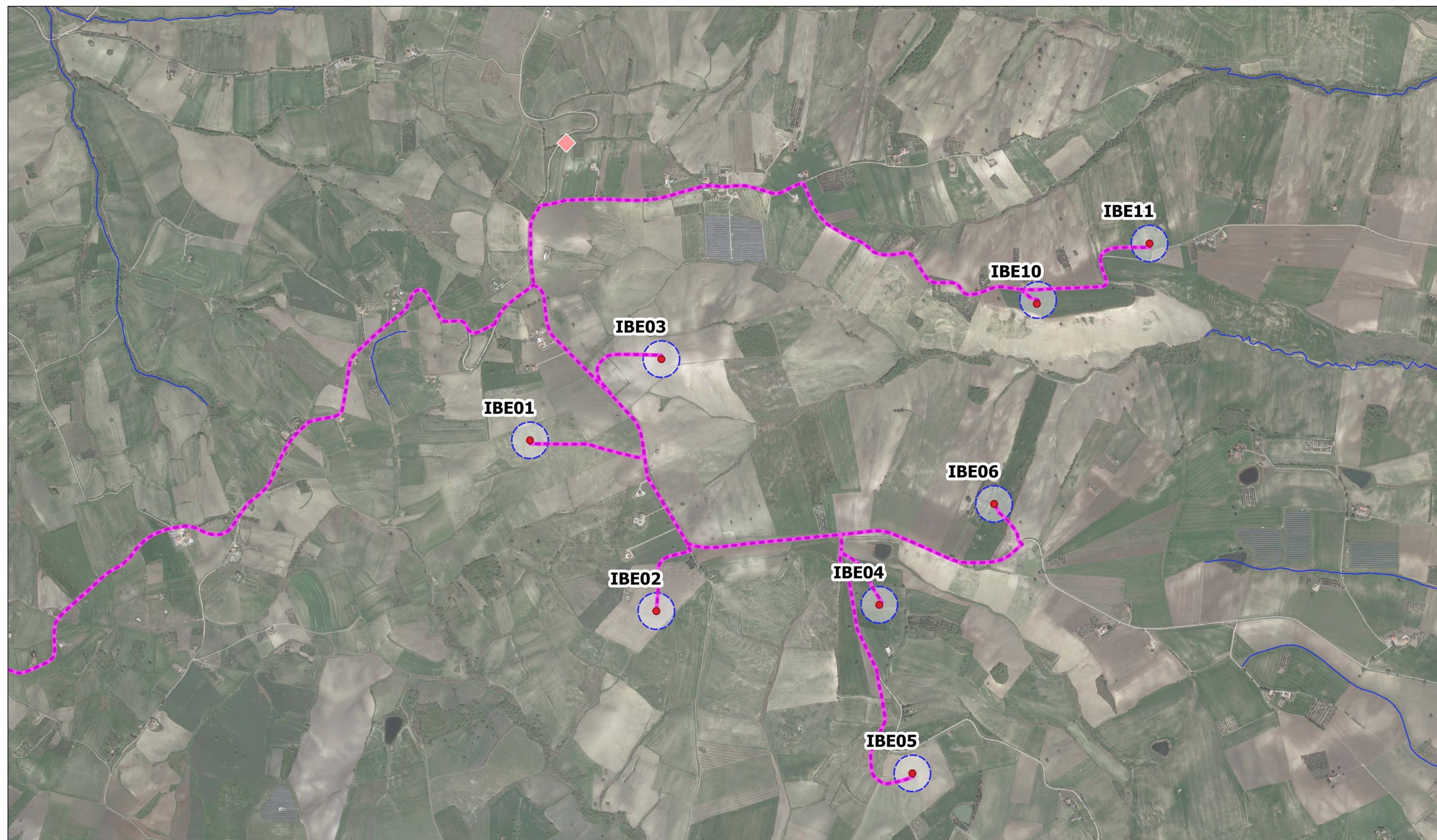
Gruppo di lavoro

Dott. For. Luigi ZUCCARO
 Ing. Giuseppe MANZI
 Ing. Stefano CONTE
 Ing. Gerardo SCAVONE
 Ing. Jr. Flavio TRIANI
 Arch. Gaia TELESCA

Committente

IBE Guglionesi Wind Srl
 Corso Re Umberto, 8 10121 Torino (TO)
 Tel. 011-0195120

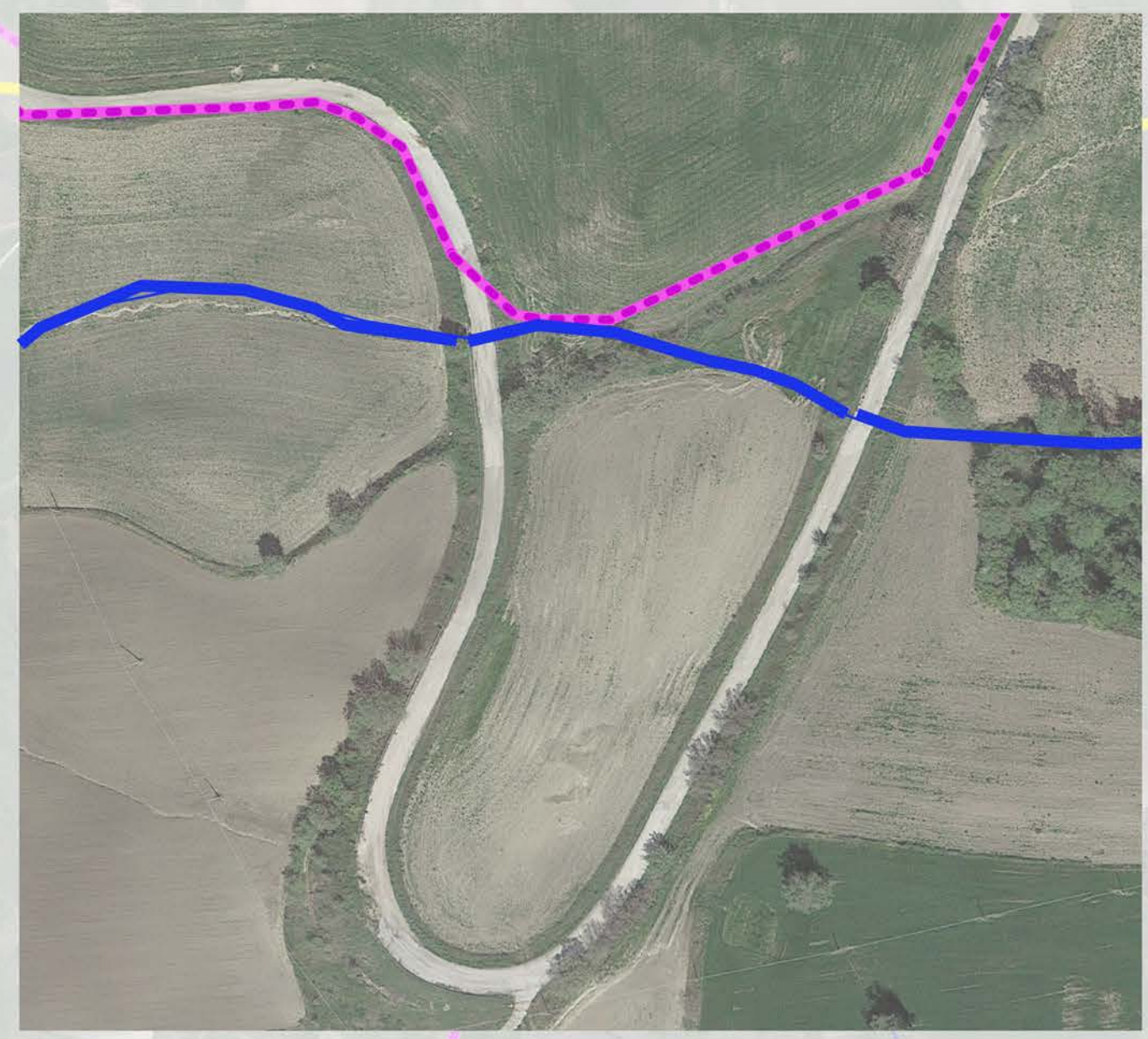
Data	Descrizione	Redatto	Verificato	Approvato
Settembre 2022	Prima emissione	MGP	GMA	GSU



- Legenda**
- layout
 - cavidotto
 - area di sorvolo (diam. 170 m)
 - Buffer sovralocale (50xHtot)
 - ◆ Beni architettonici
 - ◆ Vincoli in rete MIBAC
 - Rete dei Tratturi (Fonte: SITAP MIBAC)
 - Fiumi e torrenti, acque pubbliche e relative sponde (D.Lgs 42/2004 art.142 lett.c)

Nessuna interferenza tra il cavidotto ed il corso d'acqua

Tale interferenza non necessita di alcuna risoluzione data la presenza del tombino idraulico



PROGETTO DEFINITIVO
 Impianto di produzione di energia elettrica da fonte eolica "IBE Guglionesi" di potenza nominale pari a 48 MW nel comune di Guglionesi e relative opere connesse da realizzarsi nei comuni di Guglionesi, Montenero di Bisaccia e Montecilfone

Titolo elaborato: **Carta dei vincoli dell'area - Vincoli paesaggistici e storico-architettonici (2 di 3)**
 Codice elaborato: **F0516AT07A**
 Scala: **1:10.000**

Progettazione

F4 Ingegneria srl
 Via Di Giura - Centro Direzionale, 85100 Potenza
 Tel: +39 0971 1944797 - Fax: +39 0971 55452
 www.f4ingegneria.it - f4ingegneria@pec.it

Il Direttore Tecnico
 (Ing. Giovanni DI SANTO)

AENOR
 Società certificata secondo le norme UNI-EN ISO 9001:2015 e UNI-EN ISO 14001:2015 per l'erogazione di servizi di ingegneria nei settori: civile, idraulica, acustica, energia, ambiente [settore IAF: 34].

Altea Green Power S.p.A.
 Corso Re Umberto, 8 10121 Torino (TO)
 Tel: 011-0195120 - www.alteagreenpower.com

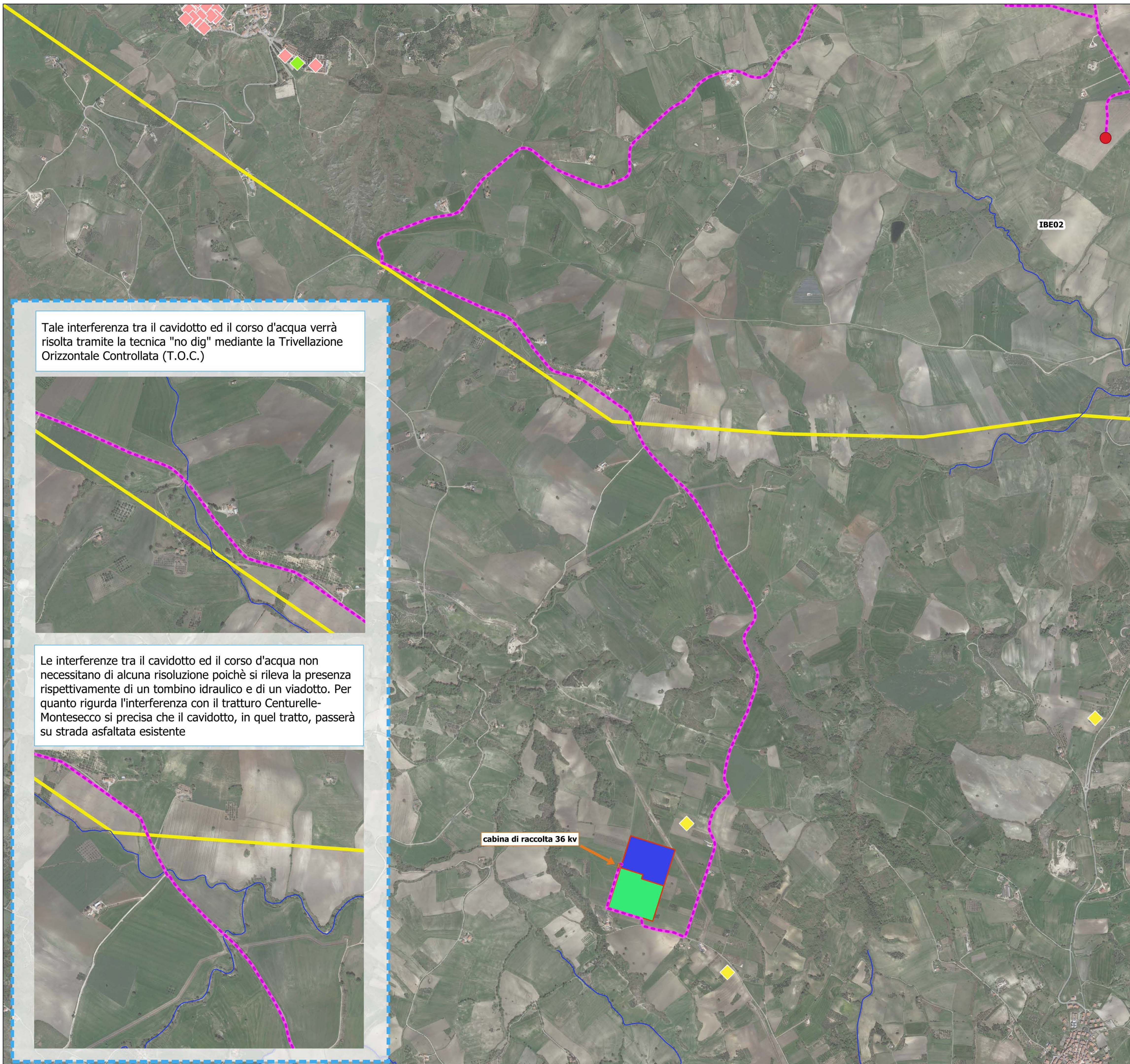
Gruppo di lavoro
 Dott. For. Luigi ZUCCARO
 Ing. Giuseppe MANZI
 Ing. Stefania CONTE
 Ing. Gerardo SCAVONE
 Ing. Jr. Flavio TRIANI
 Arch. Gaia TELESICA

Consulenze specialistiche:

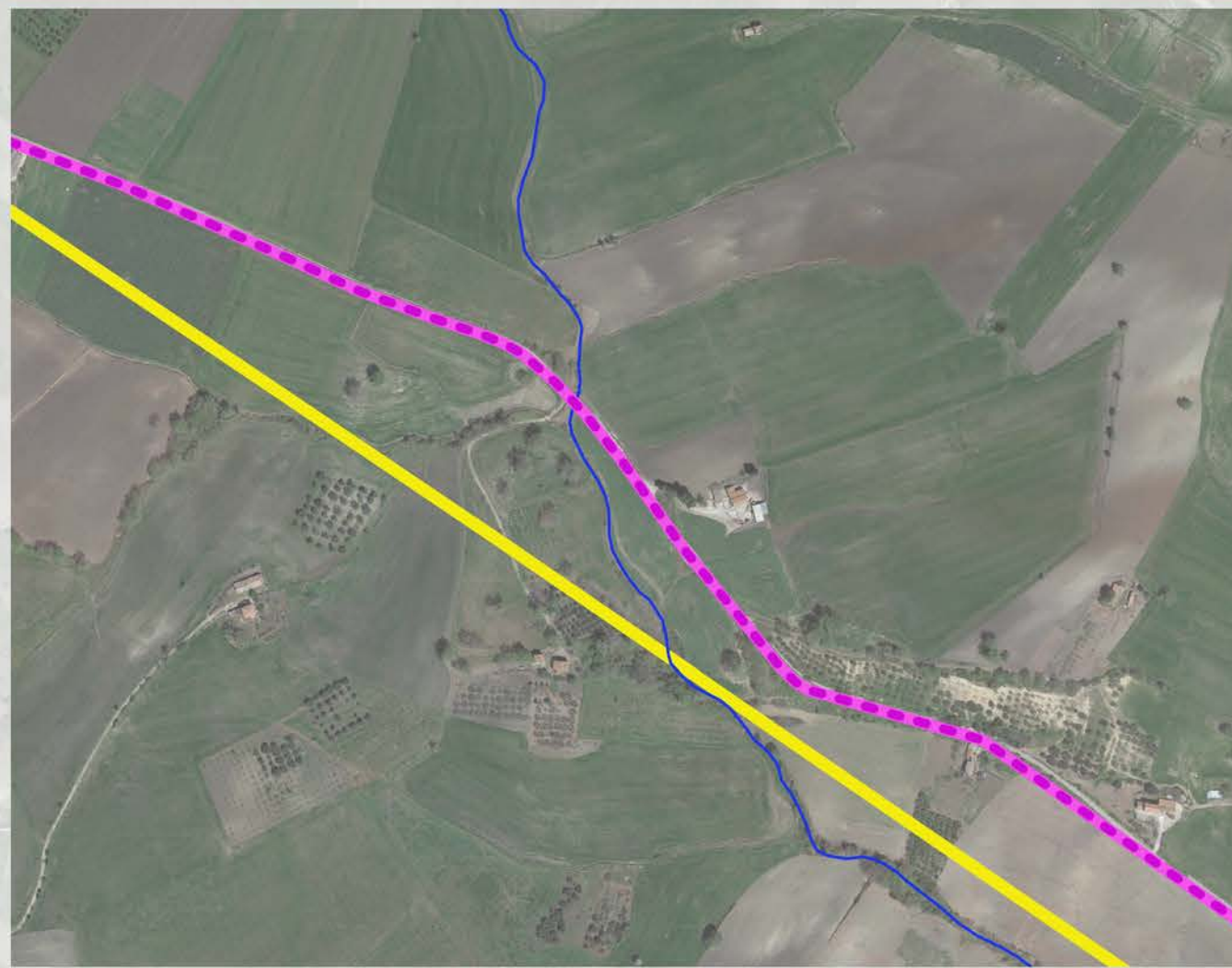
Committente

IBE Guglionesi Wind Srl
 Corso Re Umberto, 8 10121 Torino (TO)
 Tel. 011-0195120

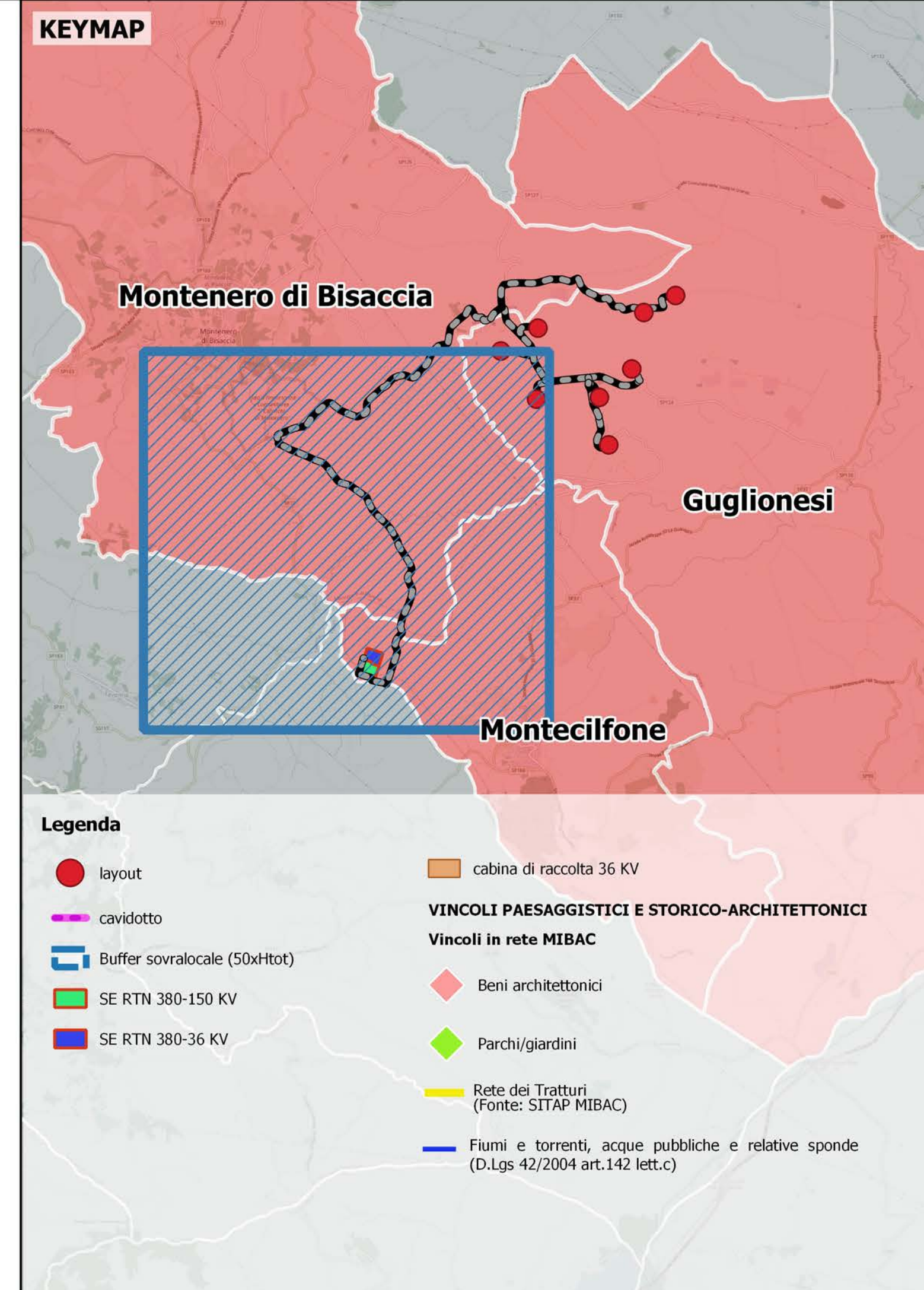
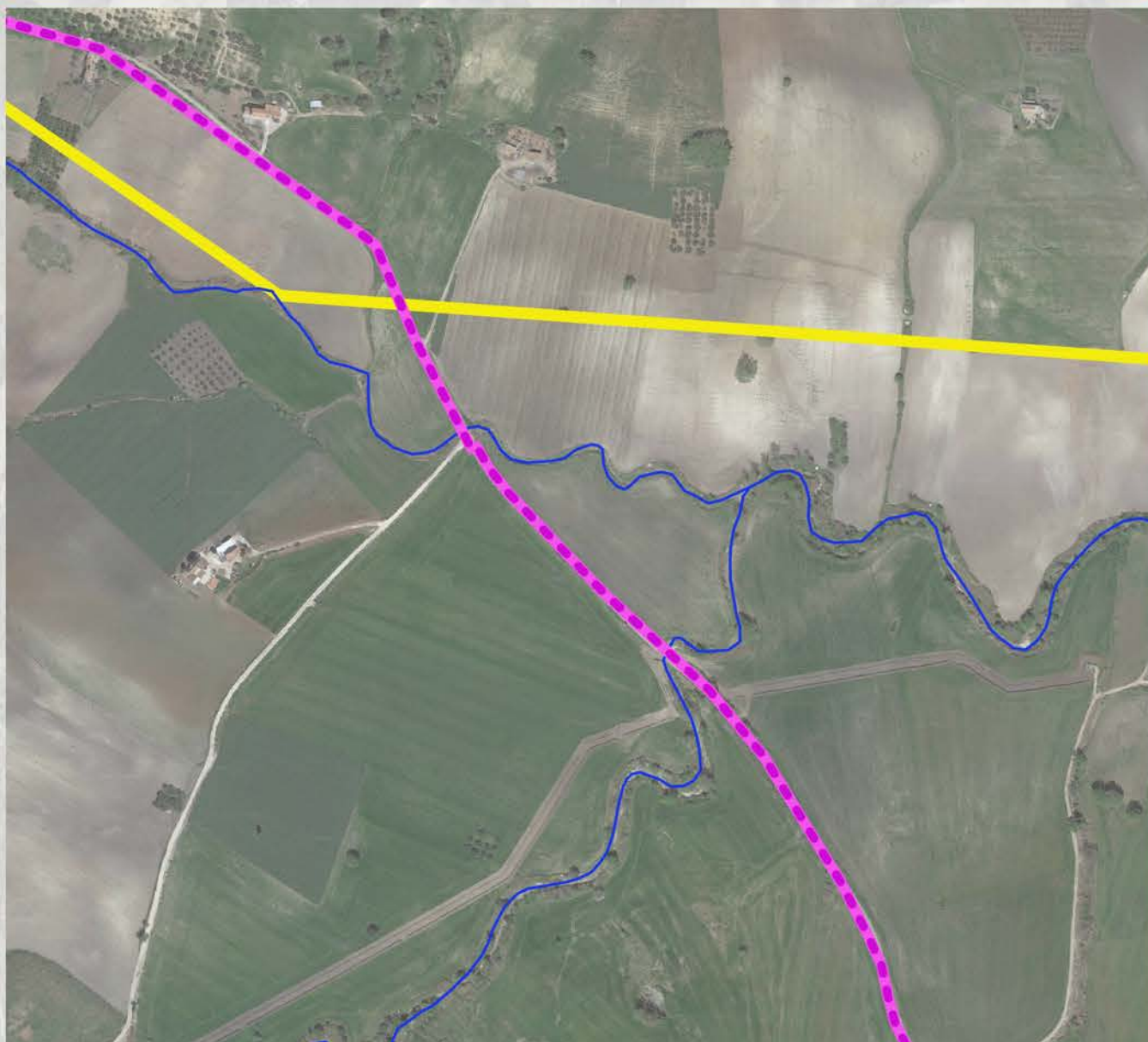
Data	Descrizione	Redatto	Verificato	Approvato
Settembre 2022	Prima emissione	MGP	GMA	GSU



Tale interferenza tra il cavidotto ed il corso d'acqua verrà risolta tramite la tecnica "no dig" mediante la Trivellazione Orizzontale Controllata (T.O.C.)



Le interferenze tra il cavidotto ed il corso d'acqua non necessitano di alcuna risoluzione poichè si rileva la presenza rispettivamente di un tombino idraulico e di un viadotto. Per quanto riguarda l'interferenza con il tratturo Centurelle-Montesecco si precisa che il cavidotto, in quel tratto, passerà su strada asfaltata esistente



PROGETTO DEFINITIVO

Impianto di produzione di energia elettrica da fonte eolica "IBE Guglionesi" di potenza nominale pari a 48 MW nel comune di Guglionesi e relative opere connesse da realizzarsi nei comuni di Guglionesi, Montenero di Bisaccia e Montecilfone

Titolo elaborato
Carta dei vincoli dell'area - Vincoli paesaggistici e storico-architettonici (3 di 3)

Codice elaborato
F0516AT07A

Scala
1:10.000

Riproduzione o ristampa è vietata senza permesso scritto dalla scrivania.

Progettazione

F4 Ingegneria srl
Via Di Giura - Centro Direzionale, 85100 Potenza
Tel: +39 0971 1944797 - Fax: +39 0971 55452
www.f4ingegneria.it - f4ingegneria@pec.it

Il Direttore Tecnico
(Ing. Giovanni DI SANTO)

AENOR
Società certificata secondo le norme UNI-EN ISO 9001:2015 e UNI-EN ISO 14001:2015 per l'erogazione di servizi di ingegneria nei settori: civile, idraulica, acustica, energia, ambiente [settore IAF: 34].

Altea Green Power S.p.A.
Corso Re Umberto, 8 10121 Torino (TO)
Tel: 011-0195120 - www.alteagreenpower.com

Gruppo di lavoro
Dott. For. Luigi ZUCCARO
Ing. Giuseppe MANZI
Ing. Stefania CONTE
Ing. Gerardo SCAVONE
Ing. Jr. Flavio TRIANI
Arch. Gaia TELESCA

Consulenze specialistiche:

Committente

IBE Guglionesi Wind Srl
Corso Re Umberto, 8 10121 Torino (TO)
Tel. 011-0195120

Data	Descrizione	Redatto	Verificato	Approvato
Settembre 2022	Prima emissione	MGP	GMA	GSU