

KEYMAP

Montenero di Bisaccia
Guglionesi
Montecifone

Legenda

- layout
- cavidotto
- buffer sovralocale (50xHtot)
- SE RTN 380-150 KV
- SE RTN 380-36 KV
- cabina di raccolta 36 KV
- Vincoli naturalistici - ambientali**
- Important Bird Area
- Rete Natura 2000**
- RN2000 - ZPS (Min.Amb.)
- RN2000 - SIC/ZSC (Min.Amb.)

REGIONE MARCHE
COMUNE DI GUGLIONESI
COMUNE DI MONTECIFONE
COMUNE DI MONTENERO DI BISACCIA
PROVINCIA DI CAMPOBASSO

PROGETTO DEFINITIVO

Impianto di produzione di energia elettrica da fonte eolica "IBE Guglionesi" di potenza nominale pari a 48 MW nel comune di Guglionesi e relative opere connesse da realizzarsi nei comuni di Guglionesi, Montenero di Bisaccia e Montecifone

Titolo elaborato

Carta dei vincoli dell'area - Vincoli naturalistici ed ambientali (1 di 4)

Codice elaborato

F0516AT08A

Scala

1:45.000

Riproduzione e consegna a testo solo dietro specifica autorizzazione

Progettazione

F4 Ingegneria srl
Via Di Giura - Centro Direzionale, 85100 Potenza
Tel: +39 0971 1944797 - Fax: +39 0971 55452
www.f4ingegneria.it - f4ingegneria@pec.it

Il Direttore Tecnico
(Ing. Giovanni DI SANTO)

Società certificata secondo le norme UNI-EN ISO 9001:2015 e UNI-EN ISO 14001:2015 per l'erogazione di servizi di ingegneria nei settori: civile, idraulica, acustica, energia, ambiente [settore IAF: 34].

Altea Green Power S.p.A.
Corso Re Umberto, 8 10121 Torino (TO)
Tel+011-0195120 - www.alteagreenpower.com

Gruppo di lavoro

Dott. For. Luigi ZUCCARO
Ing. Giuseppe MANZI
Ing. Stefania CONTE
Ing. Gerardo SCAVONE
Ing. Jr. Flavio TRIANI
Arch. Gaia TELESCA

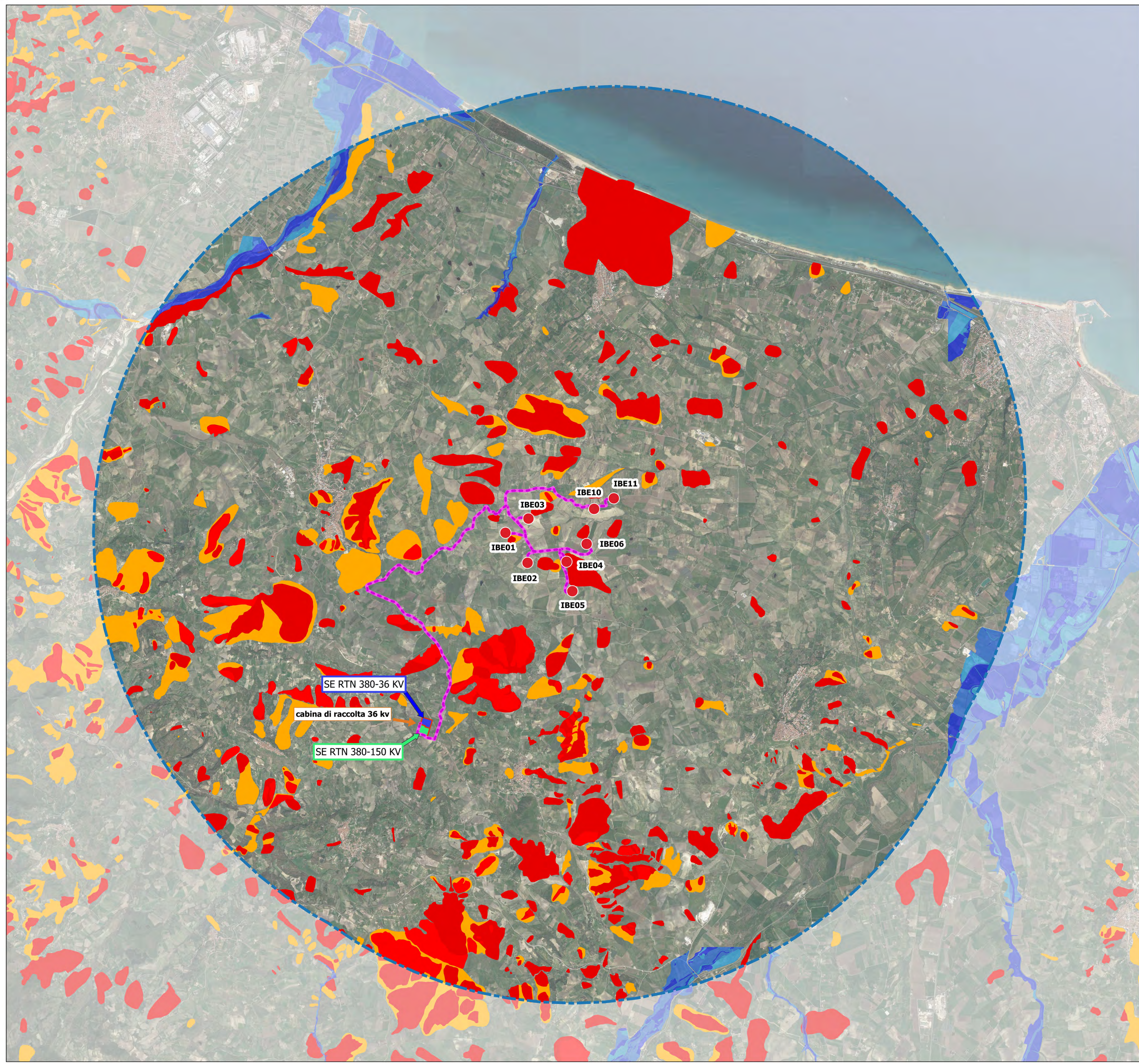
Consulenze specialistiche:

Committente

IBE Guglionesi Wind Srl
Corso Re Umberto, 8 10121 Torino (TO)
Tel. 011-0195120

Data	Descrizione	Redatto	Verificato	Approvato
Settembre 2022	Prima emissione	MGP	GMA	GSU

File sorgente: F0516AT08A - Carta dei vincoli dell'area - Vincoli naturalistici ed ambientali.ggz



KEYMAP

Legenda

- layout
- cavidotto
- Buffer sovrallocale (50xHtot)
- SE RTN 380-150 KV
- SE RTN 380-36 KV
- cabina di raccolta 36 KV

Piano di assetto idrogeologico - PAI

Pericolosità alluvione

- Molto elevata
- Elevata
- Media
- Moderata
- Sito di attenzione
- N.D.
- Altro

Pericolosità frana

- Molto elevata
- Elevata
- Media
- Moderata
- Sito di attenzione
- N.D.
- Altro

PROGETTO DEFINITIVO

Impianto di produzione di energia elettrica da fonte eolica "IBE Guglionesi" di potenza nominale pari a 48 MW nel comune di Guglionesi e relative opere connesse da realizzarsi nei comuni di Guglionesi, Montenero di Bisaccia e Montecilfone

Titolo elaborato

Carta dei vincoli dell'area - Vincoli naturalistici ed ambientali (2 di 4)

Codice elaborato

F0516AT08A

Scala

1:45.000

Riproduzione e correzione a testo solo dietro specifica autorizzazione

Progettazione

F4 Ingegneria srl
Via Di Giura - Centro Direzionale, 85100 Potenza
Tel: +39 0971 1944797 - Fax: +39 0971 55452
www.f4ingegneria.it - f4ingegneria@pec.it

Il Direttore Tecnico
(Ing. Giovanni DI SANTO)

Società certificata secondo le norme UNI-EN ISO 9001:2015 e UNI-EN ISO 14001:2015 per l'erogazione di servizi di ingegneria nei settori: civile, idraulica, acustica, energia, ambiente [settore IAF: 34].

Altea Green Power S.p.A.
Corso Re Umberto, 8 10121 Torino (TO)
Tel+011-0195120 - www.alteagreenpower.com

Gruppo di lavoro

Dott. For. Luigi ZUCCARO
Ing. Giuseppe MANZI
Ing. Stefania CONTE
Ing. Gerardo SCAVONE
Ing. Jr. Flavio TRIANI
Arch. Gaia TELESCA

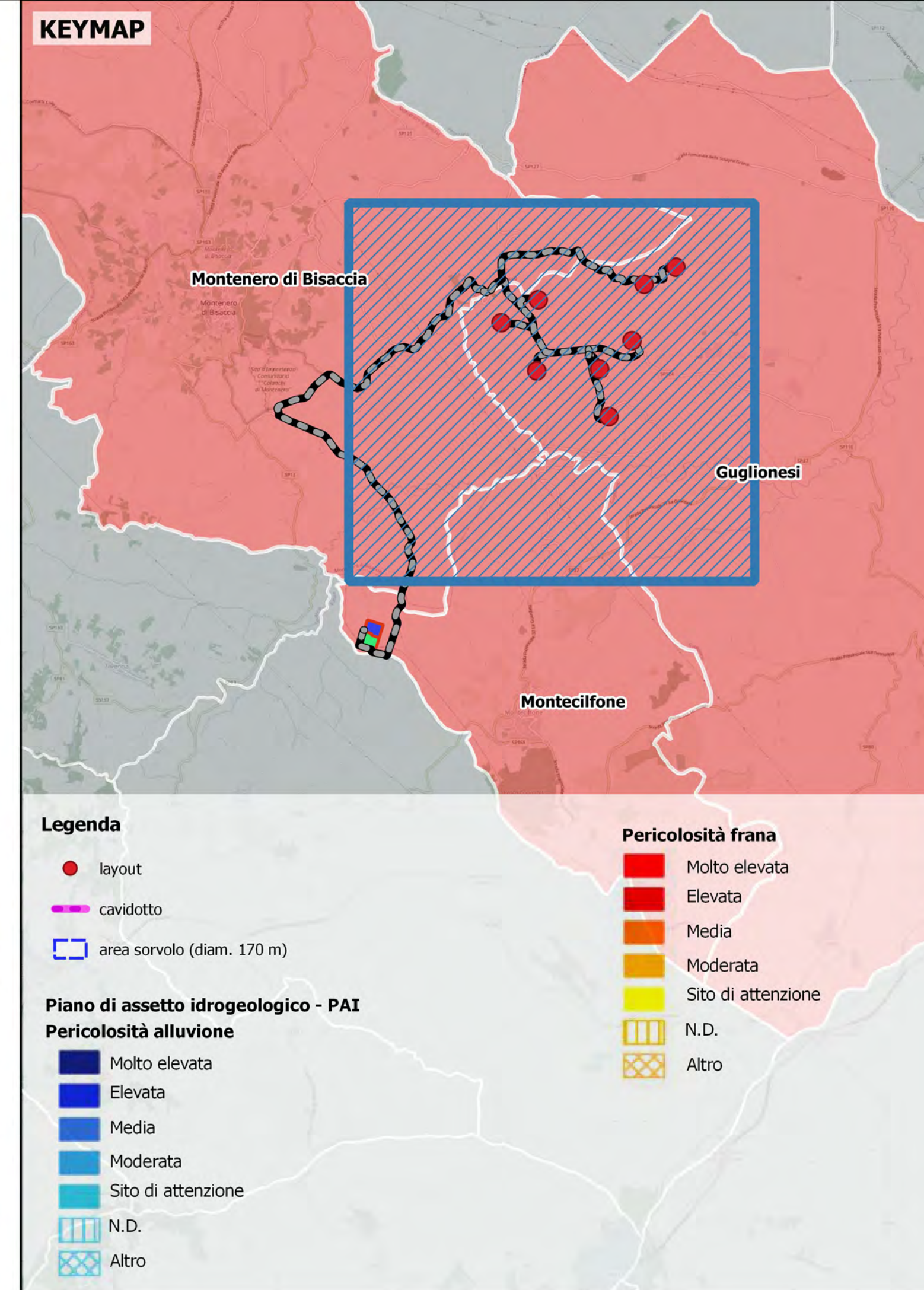
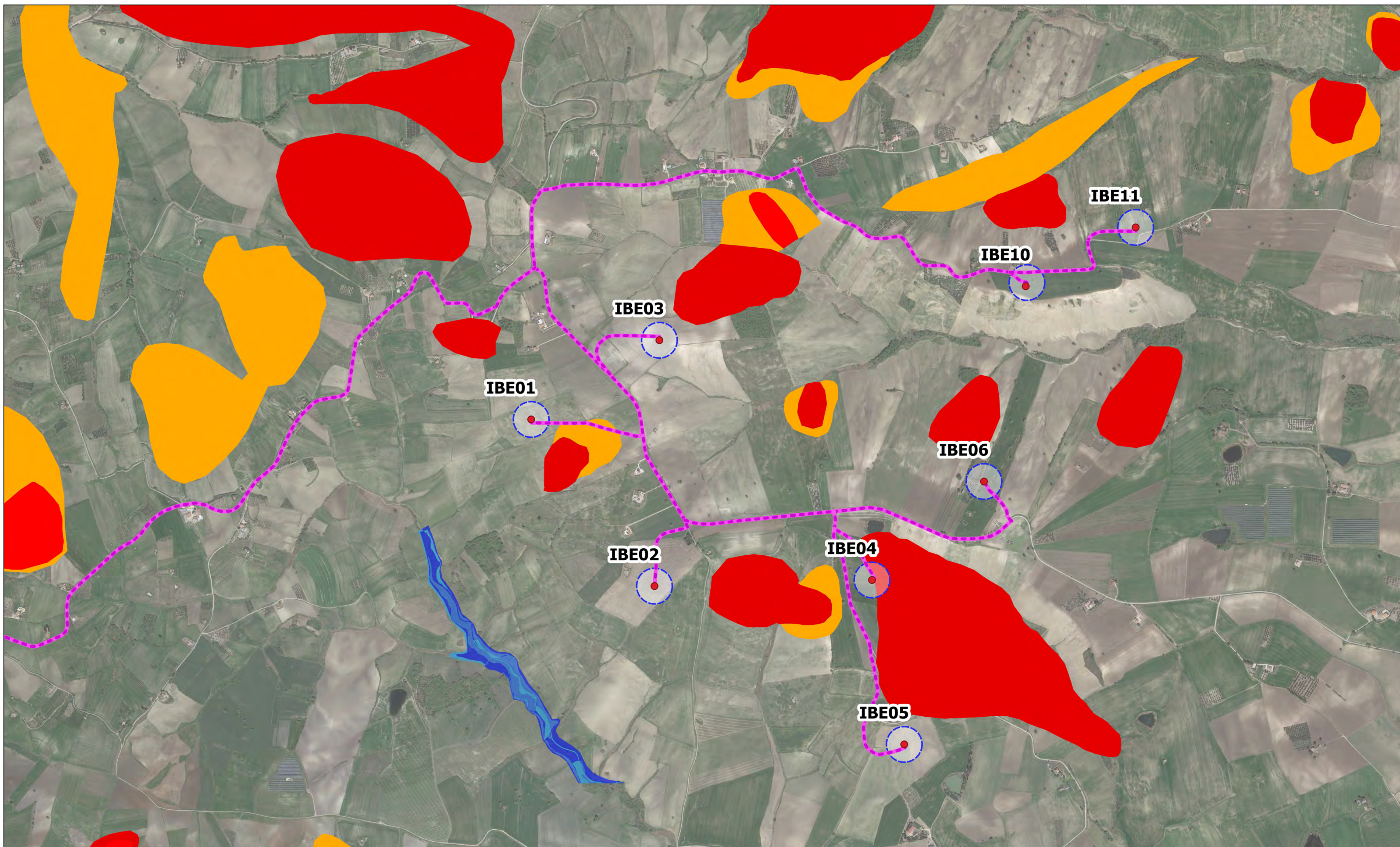
Consulenze specialistiche:

Committente

IBE Guglionesi Wind Srl
Corso Re Umberto, 8 10121 Torino (TO)
Tel. 011-0195120

Data	Descrizione	Redatto	Verificato	Approvato
Settembre 2022	Prima emissione	MGP	GMA	GSU

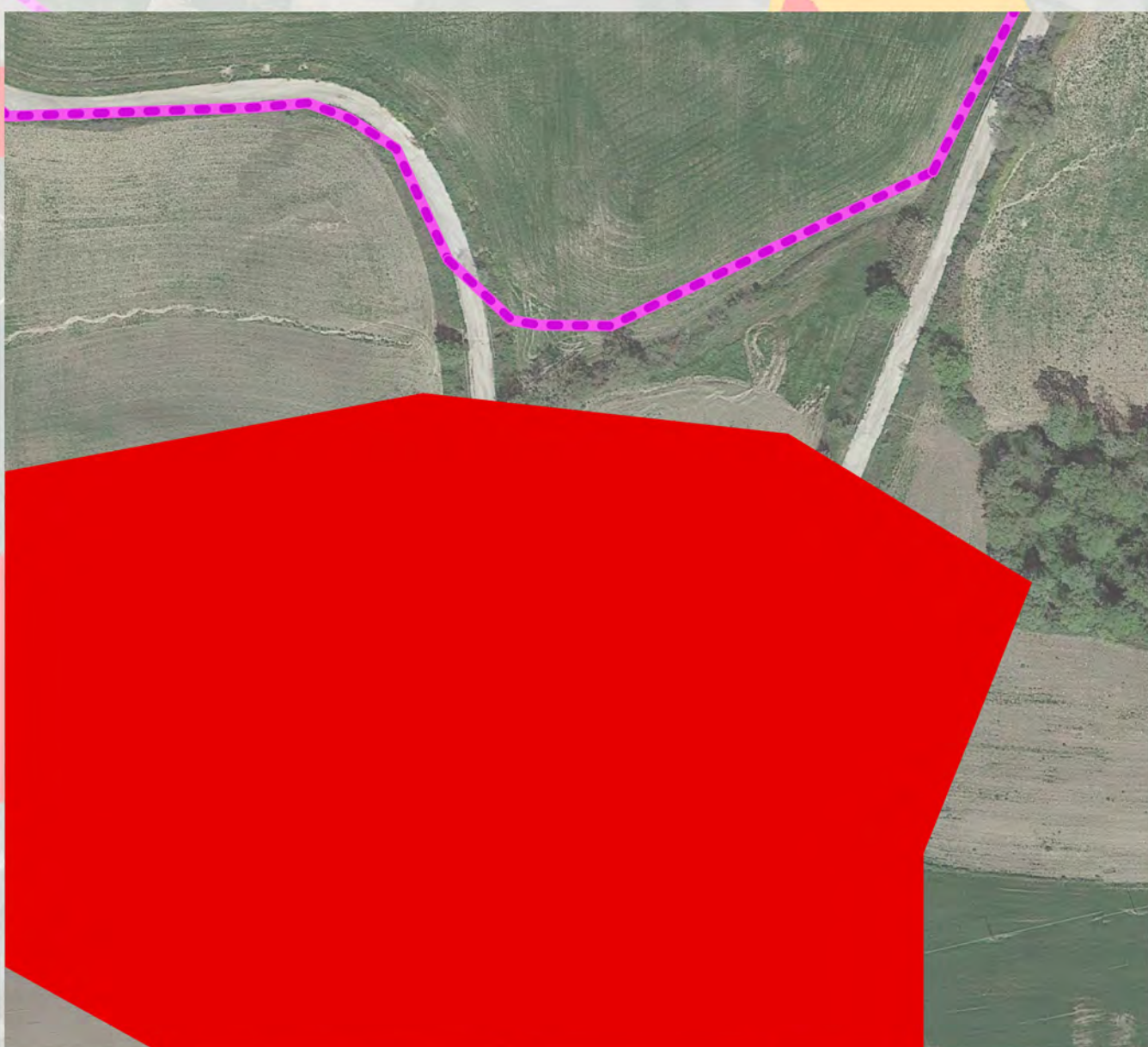
File sorgente: F0516AT08A - Carta dei vincoli dell'area - Vincoli naturalistici ed ambientali.ggz



Nessuna interferenza del caviddotto con l'area a pericolosità frana

Non si rileva l'interferenza della wtg IBE04 con un'area a pericolosità frana.

Il caviddotto passerà su strada asfaltata esistente



PROGETTO DEFINITIVO

Impianto di produzione di energia elettrica da fonte eolica "IBE Guglionesi" di potenza nominale pari a 48 MW nel comune di Guglionesi e relative opere connesse da realizzarsi nei comuni di Guglionesi, Montenero di Bisaccia e Montecifione

Titolo elaborato

Carta dei vincoli dell'area - Vincoli naturalistici ed ambientali (3 di 4)

Codice elaborato

F0516AT08A

Scala

1:10.000

Riproduzione e stampa a testo solo dietro specifica autorizzazione.

Progettazione

F4 Ingegneria srl
Via Di Giura - Centro Direzionale, 85100 Potenza
Tel: +39 0971 1944797 - Fax: +39 0971 55452
www.f4ingegneria.it - f4ingegneria@pec.it

Il Direttore Tecnico
(Ing. Giovanni DI SANTO)

Società certificata secondo le norme UNI-EN ISO 9001:2015 e UNI-EN ISO 14001:2015 per l'erogazione di servizi di ingegneria nei settori: civile, idraulica, acustica, energia, ambiente [settore IAF: 34].

Altea Green Power S.p.A.
Corso Re Umberto, 8 10121 Torino (TO)
Tel: 011-0195120 - www.alteagreenpower.com

Gruppo di lavoro

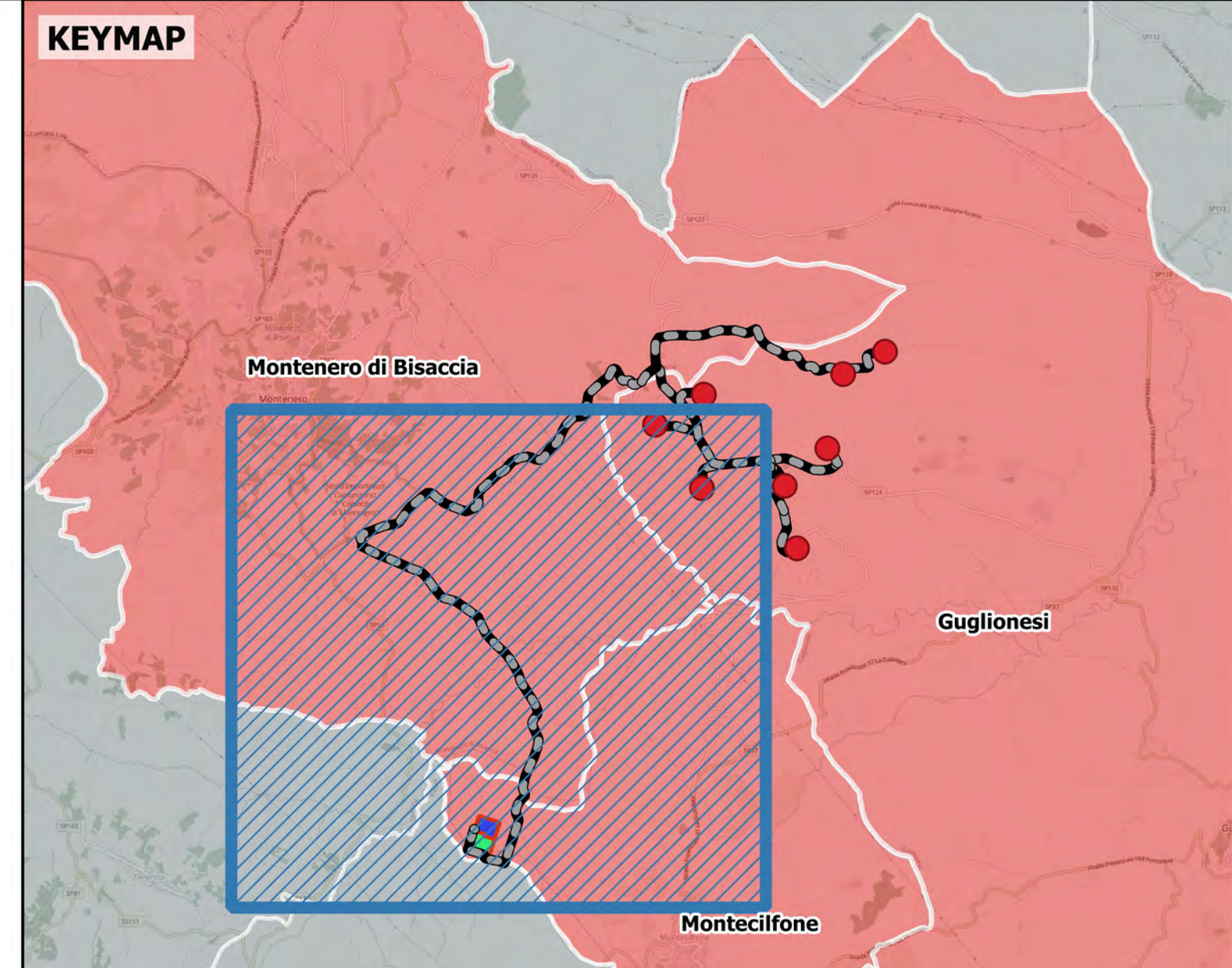
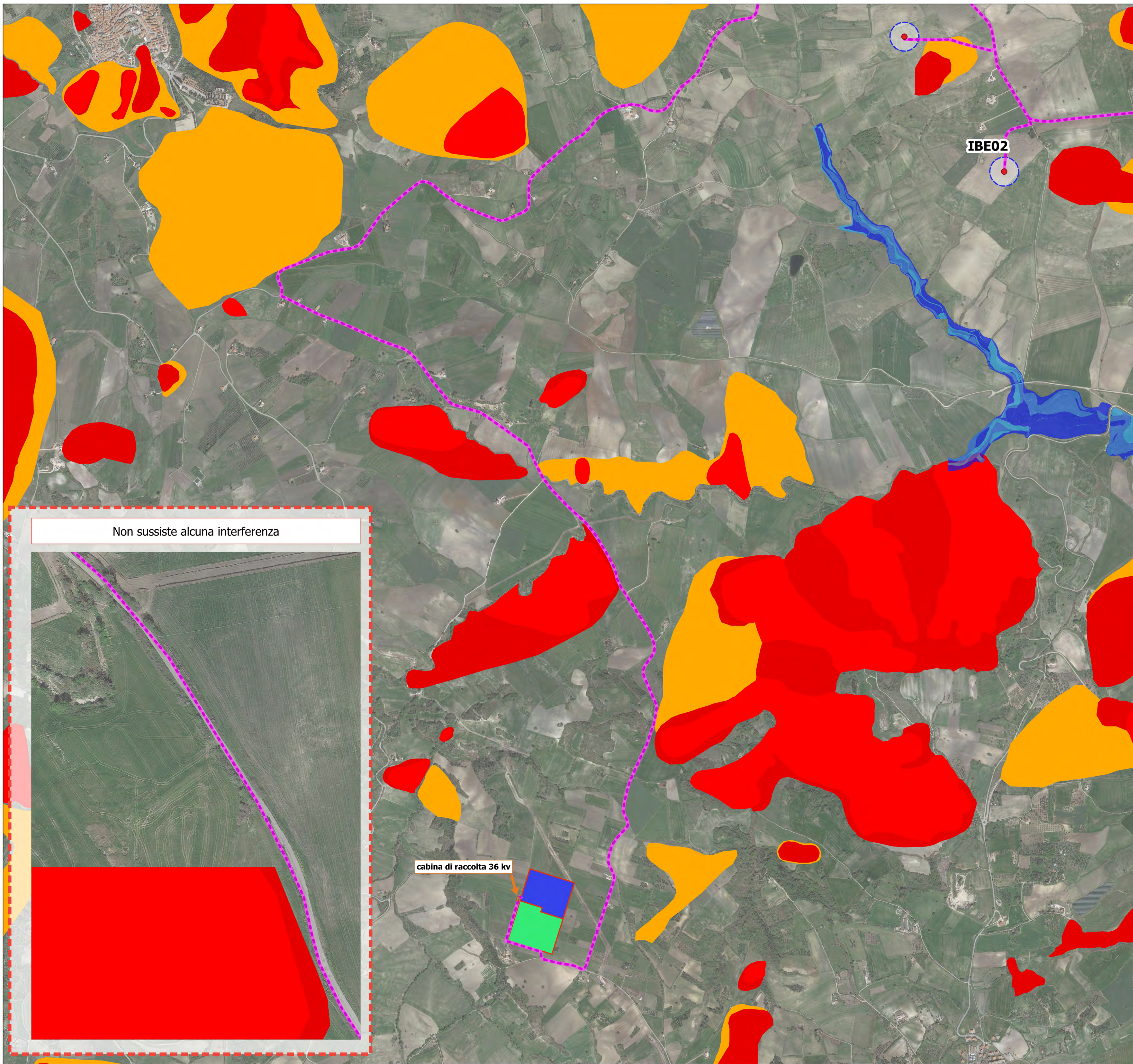
Dott. For. Luigi ZUCCARO
Ing. Giuseppe MANZI
Ing. Stefania CONTE
Ing. Gerardo SCAVONE
Ing. Jr. Flavio TRIANI
Arch. Gaia TELESCA

Committente

IBE Guglionesi Wind Srl
Corso Re Umberto, 8 10121 Torino (TO)
Tel. 011-0195120

Data	Descrizione	Redatto	Verificato	Approvato
Settembre 2022	Prima emissione	MGP	GMA	GSU

File sorgente: F0516AT08A - Carta dei vincoli dell'area - Vincoli naturalistici ed ambientali.ggz



Legenda

- layout
- cavidotto
- area sorvolo (diam. 170 m)
- SE RTN 380-150 KV
- SE RTN 380-36 KV
- cabina raccolta 36 KV

Piano di assetto idrogeologico - PAI

Pericolosità alluvione

- Molto elevata
- Elevata
- Media
- Moderata
- Sito di attenzione
- N.D.
- Altro

Pericolosità frana

- Molto elevata
- Elevata
- Media
- Moderata
- Sito di attenzione
- N.D.
- Altro

Non sussiste alcuna interferenza

PROGETTO DEFINITIVO

Impianto di produzione di energia elettrica da fonte eolica "IBE Gugliesi" di potenza nominale pari a 48 MW nel comune di Gugliesi e relative opere connesse da realizzarsi nei comuni di Gugliesi, Montenero di Bisaccia e Montecifone

Titolo elaborato

Carta dei vincoli dell'area - Vincoli naturalistici ed ambientali (4 di 4)

Codice elaborato

F0516AT08A

Scala

1:10.000

Riproduzione e ristampa a testo solo dietro specifica autorizzazione.

Progettazione

F4 ingegneria srl
Via Di Giura - Centro Direzionale, 85100 Potenza
Tel: +39 0971 1944797 - Fax: +39 0971 55452
www.f4ingegneria.it - f4ingegneria@pec.it

Il Direttore Tecnico
(Ing. Giovanni DI SANTO)

Società certificata secondo le norme UNI-EN ISO 9001:2015 e UNI-EN ISO 14001:2015 per l'erogazione di servizi di ingegneria nei settori: civile, idraulica, acustica, energia, ambiente [settore IAF: 34].

Altea Green Power S.p.A.
Corso Re Umberto, 8 10121 Torino (TO)
Tel+011-0195120 - www.alteagreenpower.com

Gruppo di lavoro

Dott. For. Luigi ZUCCARO
Ing. Giuseppe MANZI
Ing. Stefania CONTE
Ing. Gerardo SCAVONE
Ing. Jr. Flavio TRIANI
Arch. Gaia TELESCA

Committente

IBE Gugliesi Wind Srl
Corso Re Umberto, 8 10121 Torino (TO)
Tel. 011-0195120

Data	Descrizione	Redatto	Verificato	Approvato
Settembre 2022	Prima emissione	MGP	GMA	GSU

File sorgente: F0516AT08A - Carta dei vincoli dell'area - Vincoli naturalistici ed ambientali.ggz