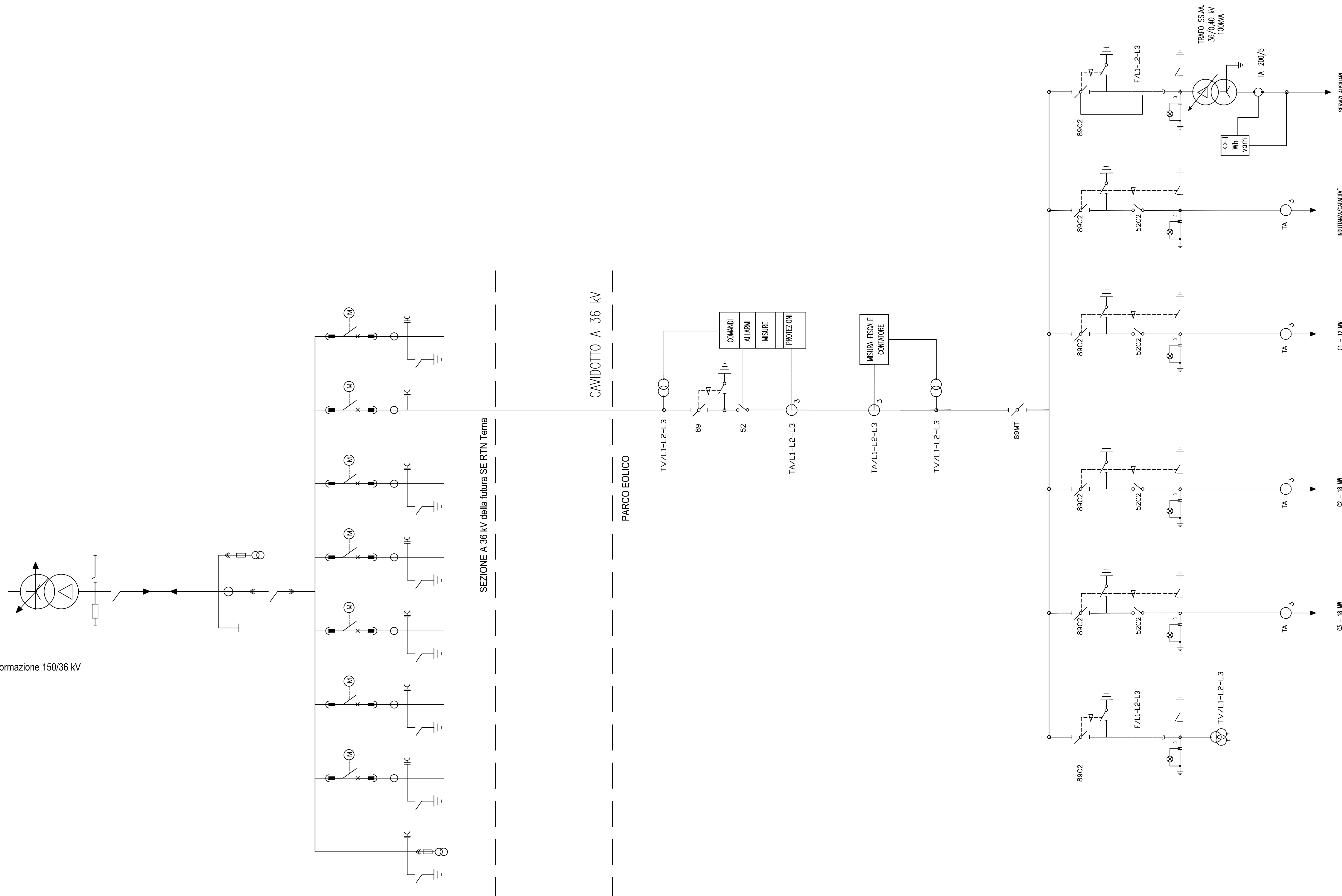


Trasformazione 150/36 kV



PROGETTO DEFINITIVO

Impianto di produzione di energia elettrica da fonte eolica "IBE Guglionesi" di potenza nominale pari a 48 MW nel comune di Guglionesi e relative opere connesse da realizzarsi nei comuni di Guglionesi, Montenero di Bisaccia e Montecilfone

Titolo elaborato

Schema di collegamento alla rete elettrica di trasmissione

Codice elaborato

F0516AT19A

Scala

-

Riproduzione o consegna a terzi solo dietro specifica autorizzazione.

Progettazione

F4 ingegneria srl
 Via Di Giura - Centro direzionale, 85100 Potenza
 Tel: +39 0971 1944797 - Fax: +39 0971 55452
 www.f4ingegneria.it - f4ingegneria@pec.it

Il Direttore Tecnico
(ing. Giovanni DI SANTO)

Società certificata secondo le norme UNI-EN ISO 9001:2015 e UNI-EN ISO 14001:2015 per l'erogazione di servizi di ingegneria nei settori: civile, idraulica, acustica, energia, ambiente (settor IAF: 34).

Gruppo di lavoro

Dott. For. Luigi ZUCCARO
 Ing. Giuseppe MANZI
 Ing. Stefania CONTE
 Ing. Gerardo SCAVONE
 Ing. Jr. Flavio TRIANI
 Arch. Gaia TELESCA

Altea Green Power S.p.A.
 Corso Re Umberto, 8 10121 Torino (TO)
 Tel+011-0195120 - www.alteagreenpower.com

Committente

IBE Guglionesi Wind Srl
 Corso Re Umberto, 8 10121 Torino (TO)
 Tel. 011-0195120

Data	Descrizione	Redatto	Verificato	Approvato
Settembre 2022	Prima emissione	GDS	GMA	GZU

File sorgente: F0516AT19A_Schema di collegamento alla rete elettrica di distribuzione e trasmissione.dwg