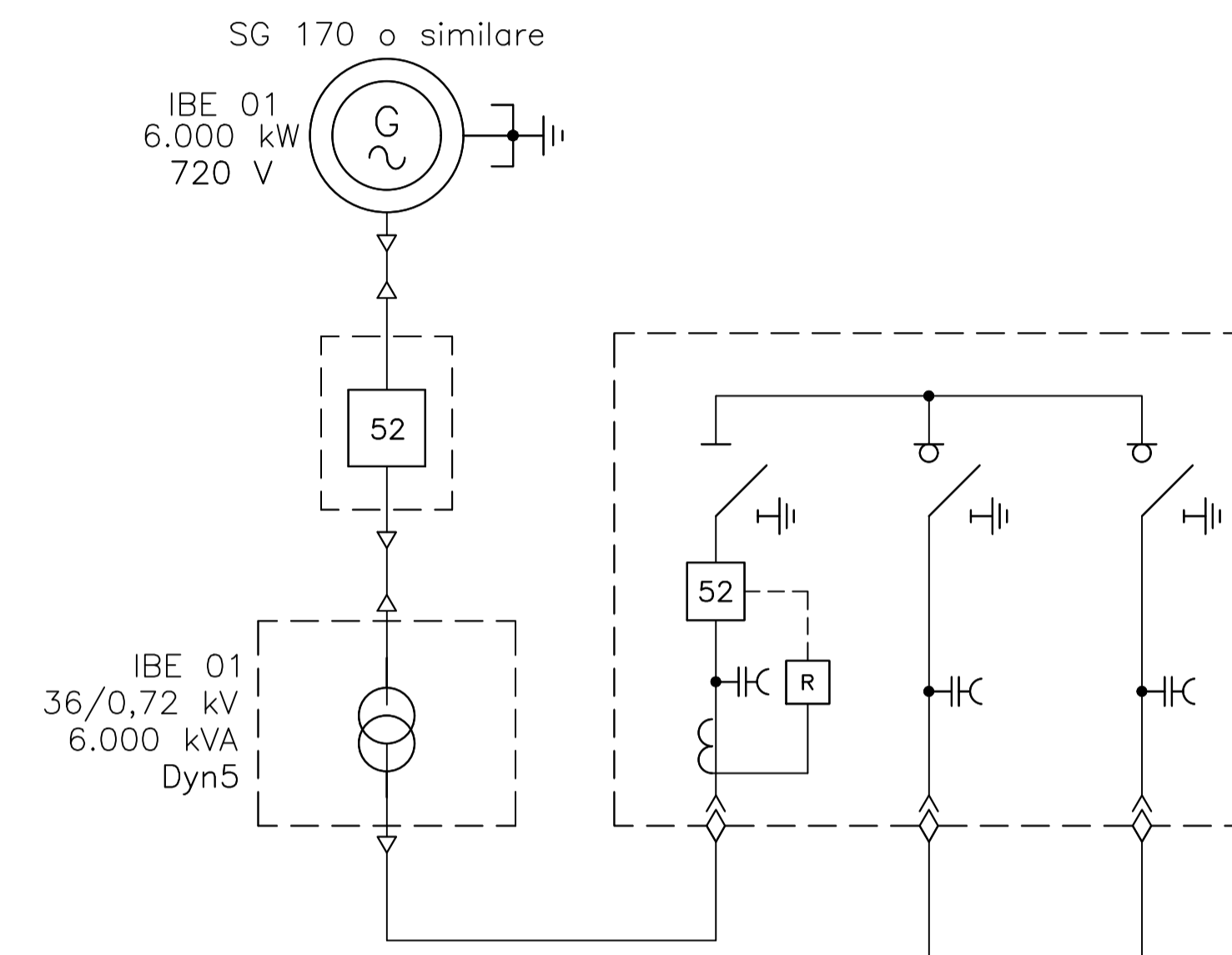
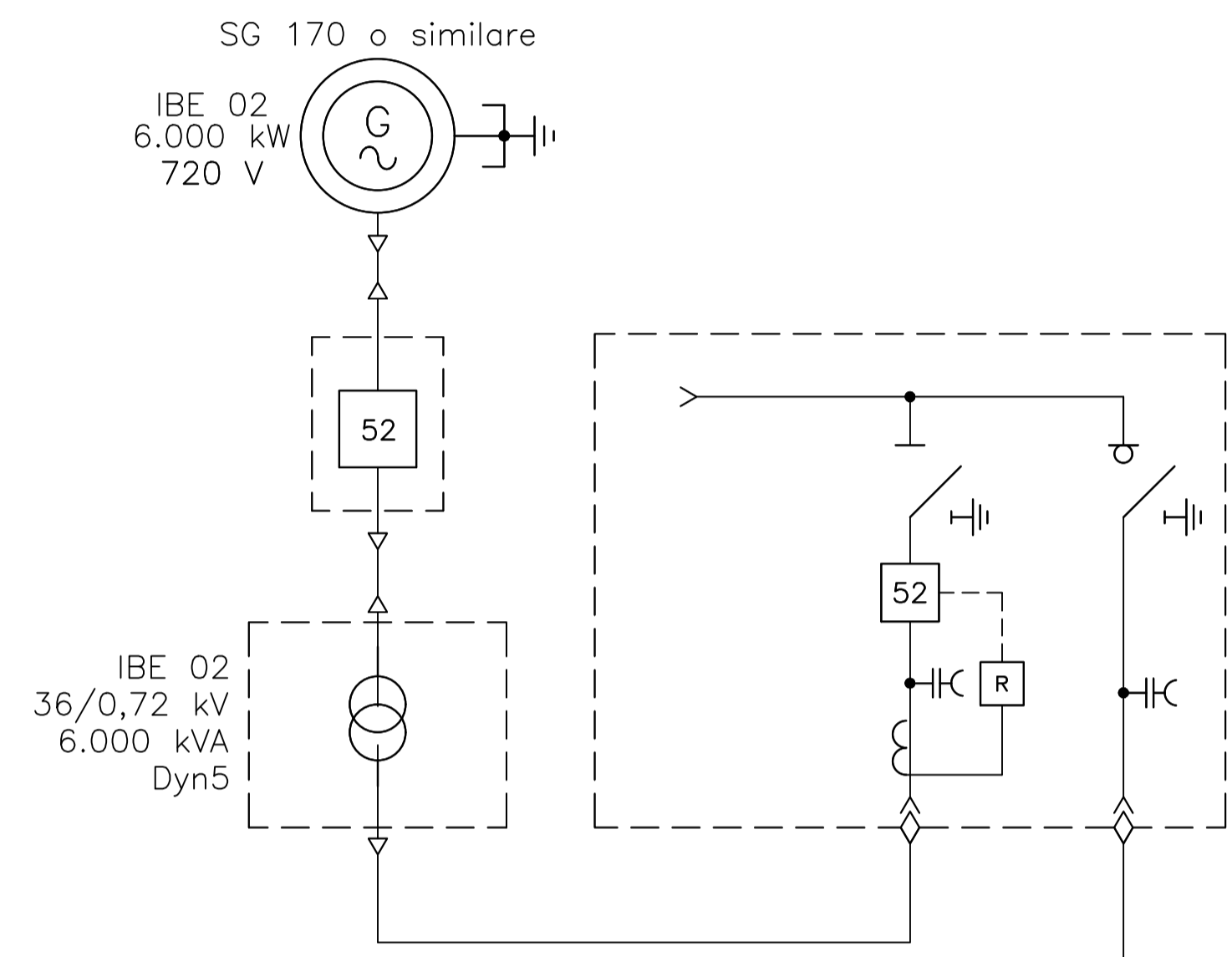


CIRCUITO 1
36kV 12.0 MW

26/45 kV - RG16H1R12 26/45kV
3x1x240mm² Al + T50mm² Cu
833 m

26/45 kV - RG16H1R12 26/45kV
3x1x240mm² Al + T50mm² Cu
12300 m

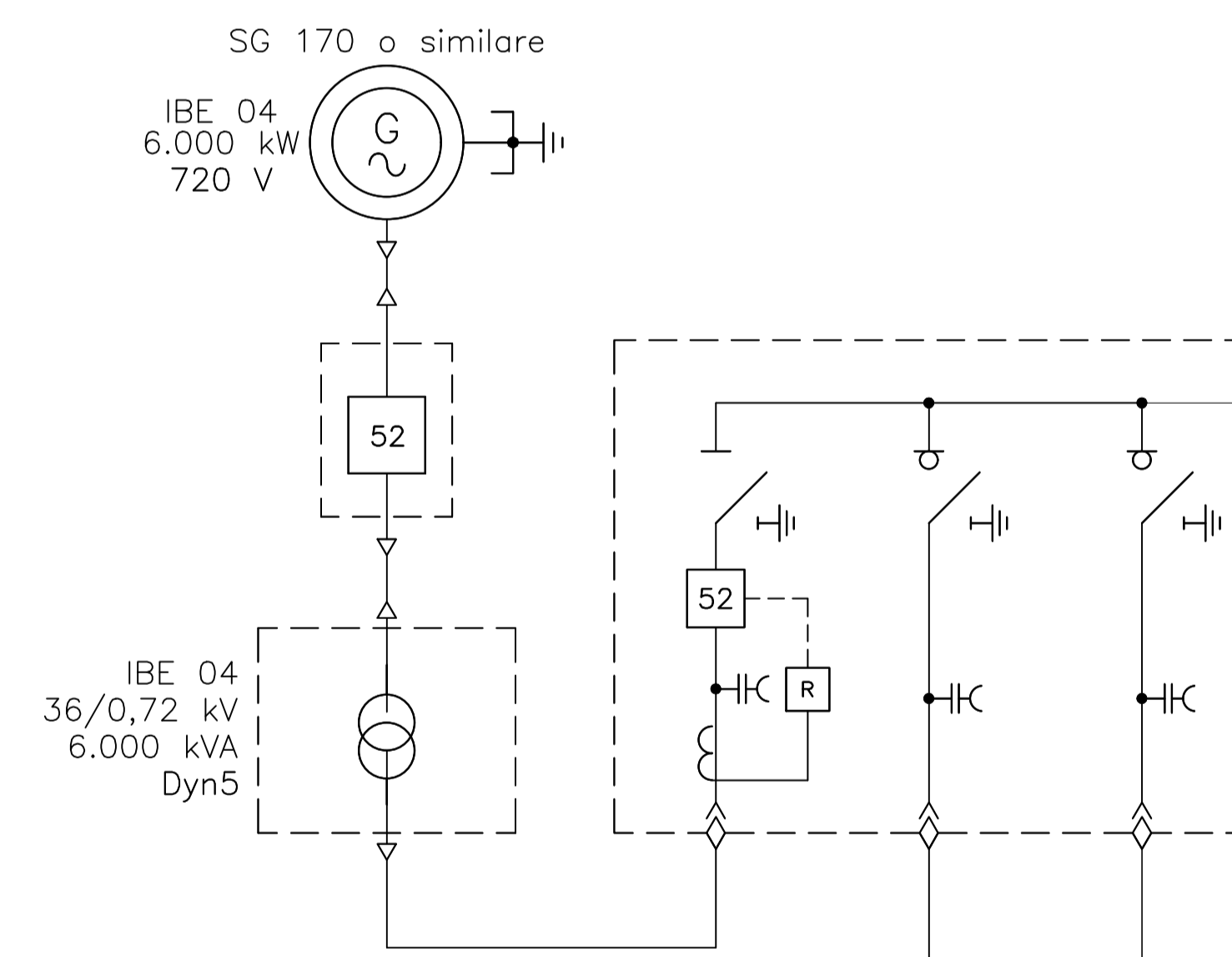
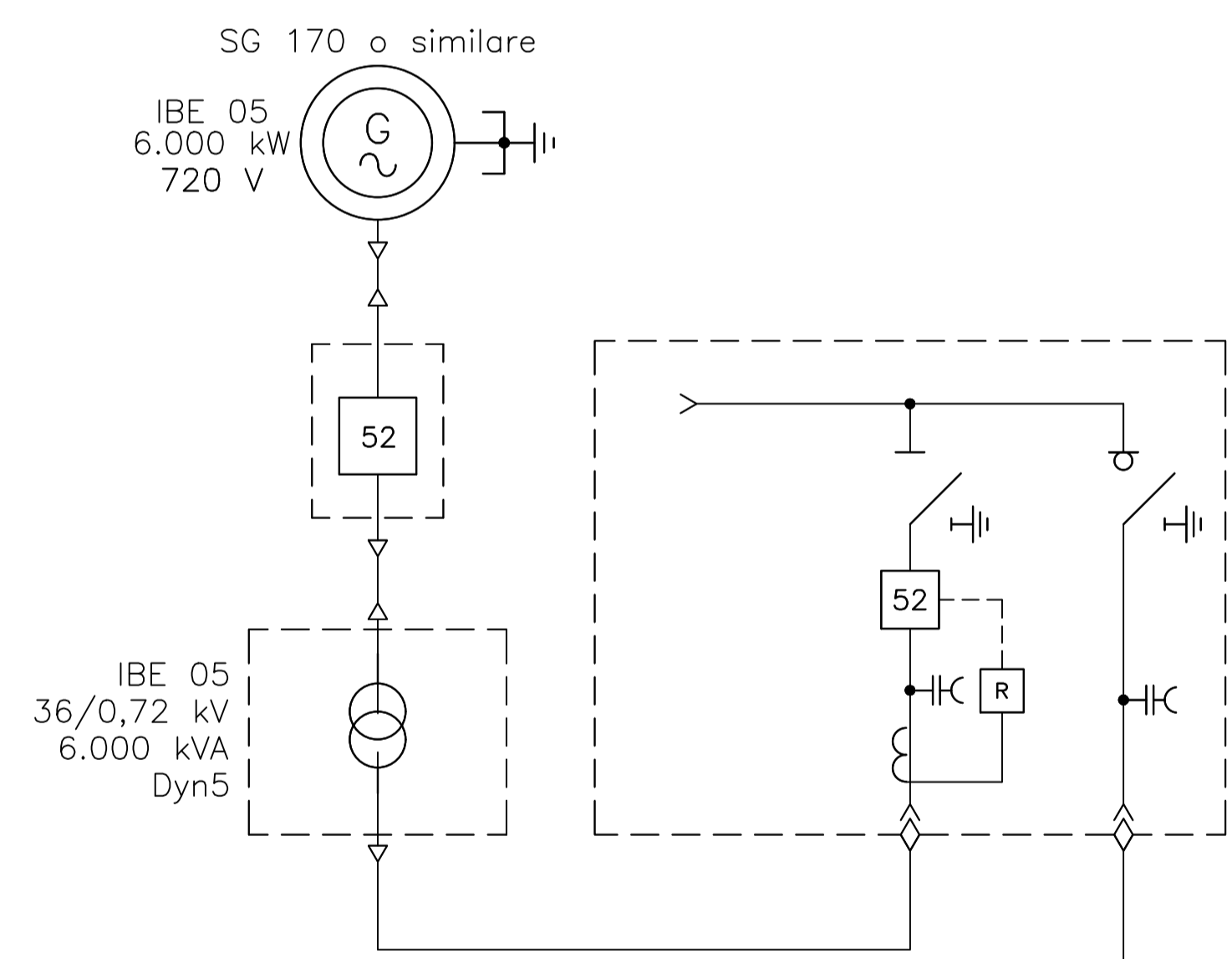


CIRCUITO 2
36kV 18.0 MW

26/45 kV - RG16H1R12 26/45kV
3x1x240mm² Al + T50mm² Cu
1330 m

26/45 kV - RG16H1R12 26/45kV
3x1x240mm² Al + T50mm² Cu
1235 m

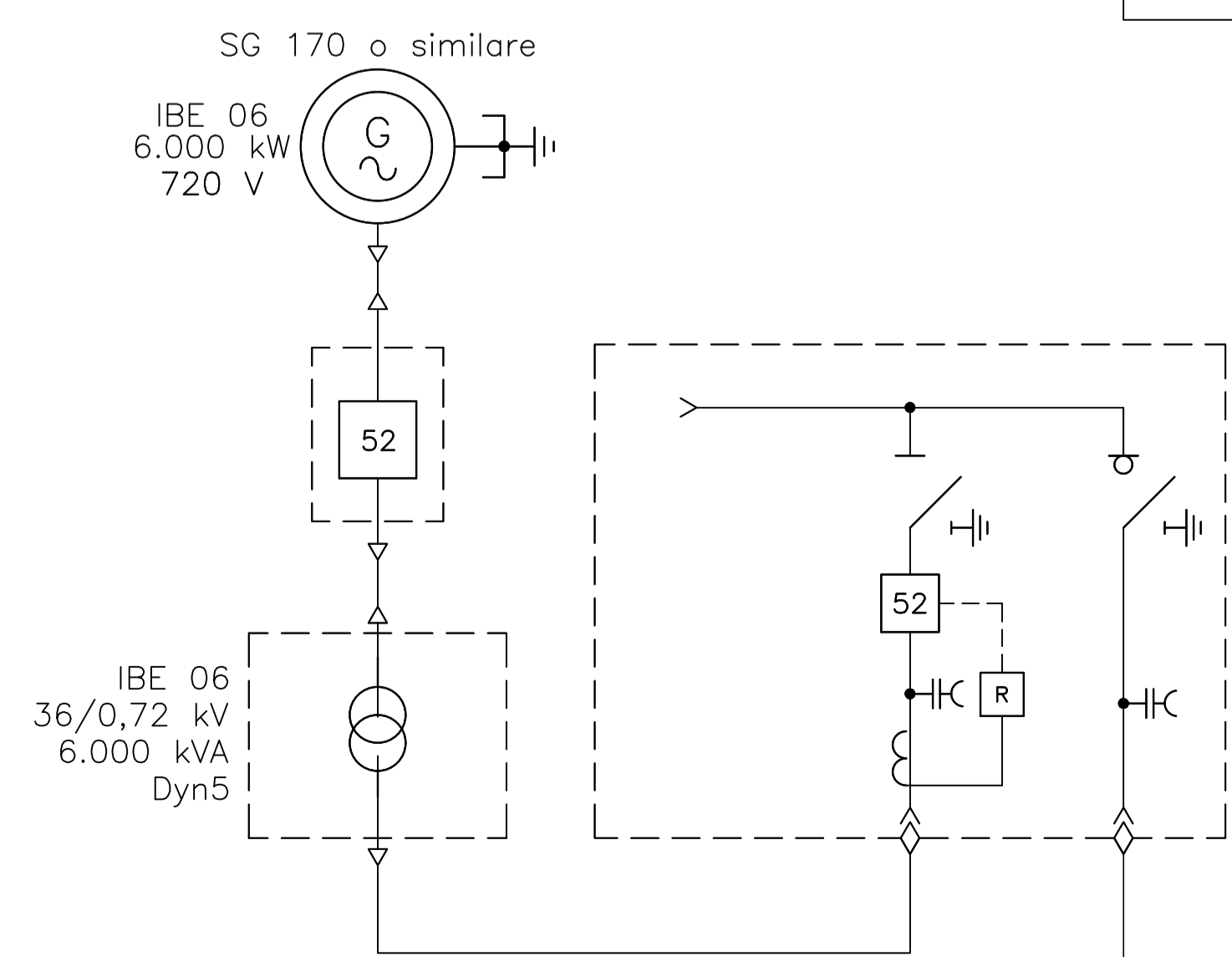
26/45 kV - RG16H1R12 26/45kV
3x1x500mm² Al + T50mm² Cu
10628 m



CIRCUITO 3
36kV 18.0 MW

26/45 kV - RG16H1R12 26/45kV
3x1x240mm² Al + T50mm² Cu
1335 m

26/45 kV - RG16H1R12 26/45kV
3x1x500mm² Al + T50mm² Cu
11905 m



26/45 kV - RG16H1R12 26/45kV
3x1x240mm² Al + T50mm² Cu
1412 m

PROGETTO DEFINITIVO
 Impianto di produzione di energia elettrica da fonte eolica "IBE Gugliesi" di potenza nominale pari a 48 MW nel comune di Gugliesi e relative opere connesse da realizzarsi nei comuni di Gugliesi, Montenero di Bisaccia e Montecifone

Titolo elaborato:

Schemi elettrici impianto eolico

Codice elaborato:
F0516AT20A

Scala:
-

Riproduzione o stampa a terzi senza permesso scritto autorizzante.

Gruppo di lavoro:
 Dott. For. Luigi ZUCCARO
 Ing. Giuseppe MANDI
 Ing. Stefania CONTE
 Ing. Gerardo SCAVONE
 Ing. Jr. Flavio TOSCANI
 Arch. Gaia TELESICA

Progettazione

F4 Ingegneria srl
 Via Di Giara - Centro direzionale, 85100 Potenza
 Tel. +39 0971 1944797 - Fax: +39 0971 55452
 www.f4ingegneria.it - f4ingegneria@pec.it

Il Direttore Tecnico
 (Ing. Giovanni DI SANTO)

Società certificata secondo le norme UNI EN ISO 9001:2015 e UNI EN ISO 14001:2015 per l'erogazione di servizi di ingegneria nei settori civile, idraulica, acustica, energia, ambiente (settori MF_34).

Altea Green Power S.p.A.
 Corso Re Umberto I, 10121 Torino (TO)
 Tel: +011-0195120 - www.alteagreenpower.com

Consulenze specialistiche

Committente

IBE Gugliesi Wind Srl
 Corso Re Umberto I, 10121 Torino (TO)
 Tel. 011-0195120

Data	Descrizione	Redatto	Verificato	Approvato
Settembre 2022	Prima emissione	FTR	GMA	GZU

File sorgente: F0516AT20A - Schemi elettrici impianto eolico.dwg