



REGIONE MOLISE

COMUNE DI
GUGLIONESICOMUNE DI
MONTECILFONECOMUNE DI MONTENERO
DI BISACCIAPROVINCIA DI
CAMPOBASSO

PROGETTO DEFINITIVO

Impianto di produzione di energia elettrica da fonte eolica "IBE Guglionesi" di potenza nominale pari a 48 MW nel comune di Guglionesi e relative opere connesse da realizzarsi nei comuni di Guglionesi, Montenero di Bisaccia e Montecilfone

Titolo elaborato

Carta del Rischio Archeologico

Codice elaborato

F0516DT04A

Scala

1:15.000Riproduzione o consegna a terzi solo dietro
specifica autorizzazione.

Progettazione

**F4 ingegneria srl**

Via Di Giura - Centro direzionale, 85100 Potenza
Tel: +39 0971 1944797 - Fax: +39 0971 55452
www.f4ingegneria.it - f4ingegneria@pec.it

Il Direttore Tecnico
(ing. Giovanni DI SANTO)



Società certificata secondo le norme UNI-EN ISO 9001:2015 e UNI-EN ISO 14001:2015 per l'erogazione di servizi di ingegneria nei settori: civile, idraulica, acustica, energia, ambiente (settore IAF: 34).

Gruppo di lavoro

Dott. For. Luigi ZUCCARO
Ing. Giuseppe MANZI
Ing. Stefania CONTE
Ing. Gerardo SCAVONE
Ing. Jr. Flavio TRIANI
Arch. Gaia TELESCA

**Altea Green Power S.p.A.**

Corso Re Umberto, 8 10121 Torino (TO)
Tel+011-0195120 - www.alteagreenpower.com

Consulenze specialistiche

ARCHEOLOGIA**Dott.ssa Alessandra VELLA**

Via Teano - Casi snc
81057 Teano (CE)
alessandra.vell@gmail.com

ARCHEOLOGIA**Dott.ssa Stefania PARADISO**

Via Cannavina 16b
80020 Pietrelcina (BN)
paradiso.stefania@gmail.com

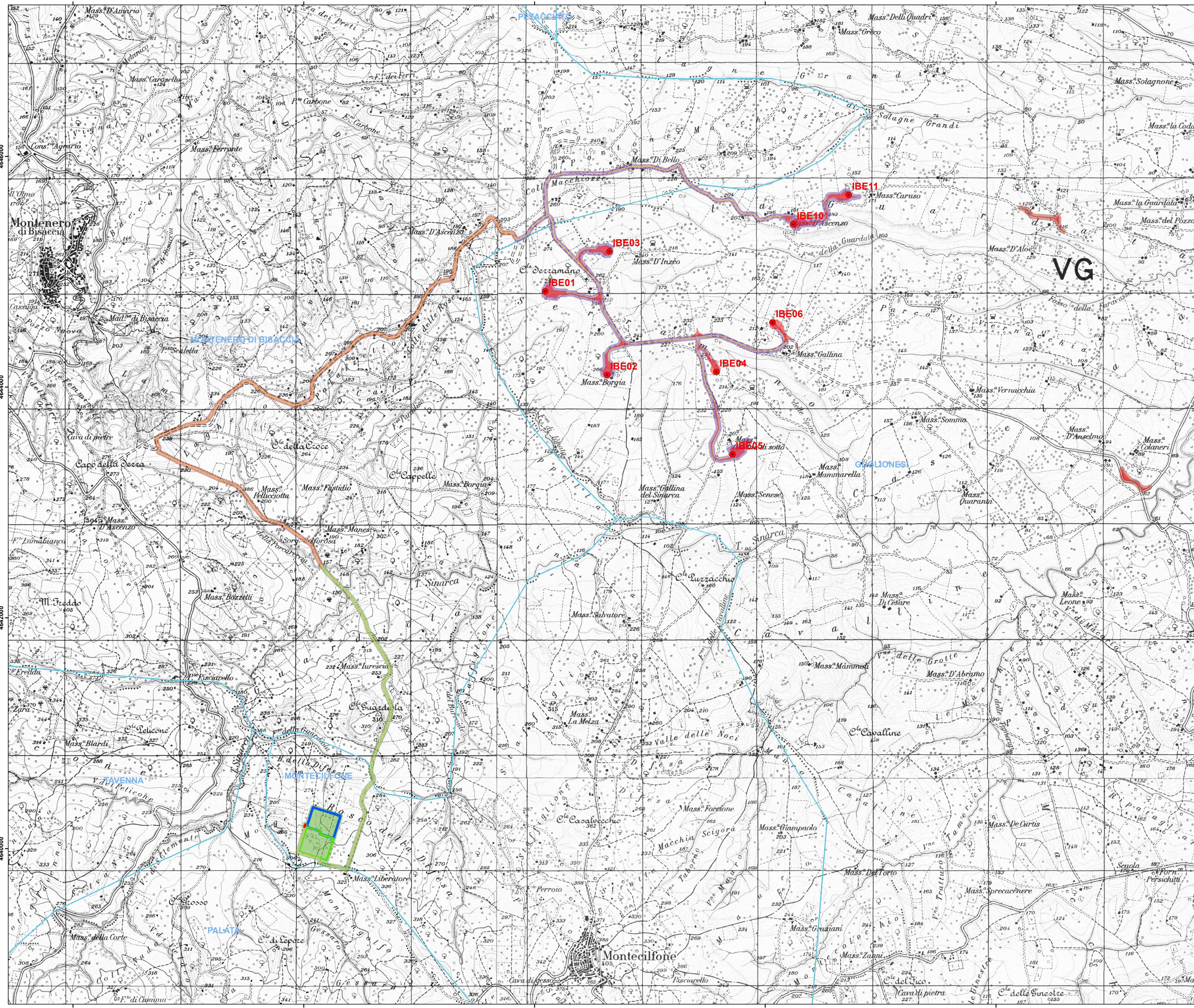
Alessandra Vella *Stefania Paradiso*

Committente

IBE Guglionesi Wind Srl

Corso Re Umberto, 8 10121 Torino (TO)
Tel. 011-0195120

Data	Descrizione	Redatto	Verificato	Approvato
Settembre 2022	Prima emissione	VELLA	GMA	GZU

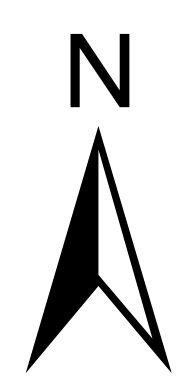
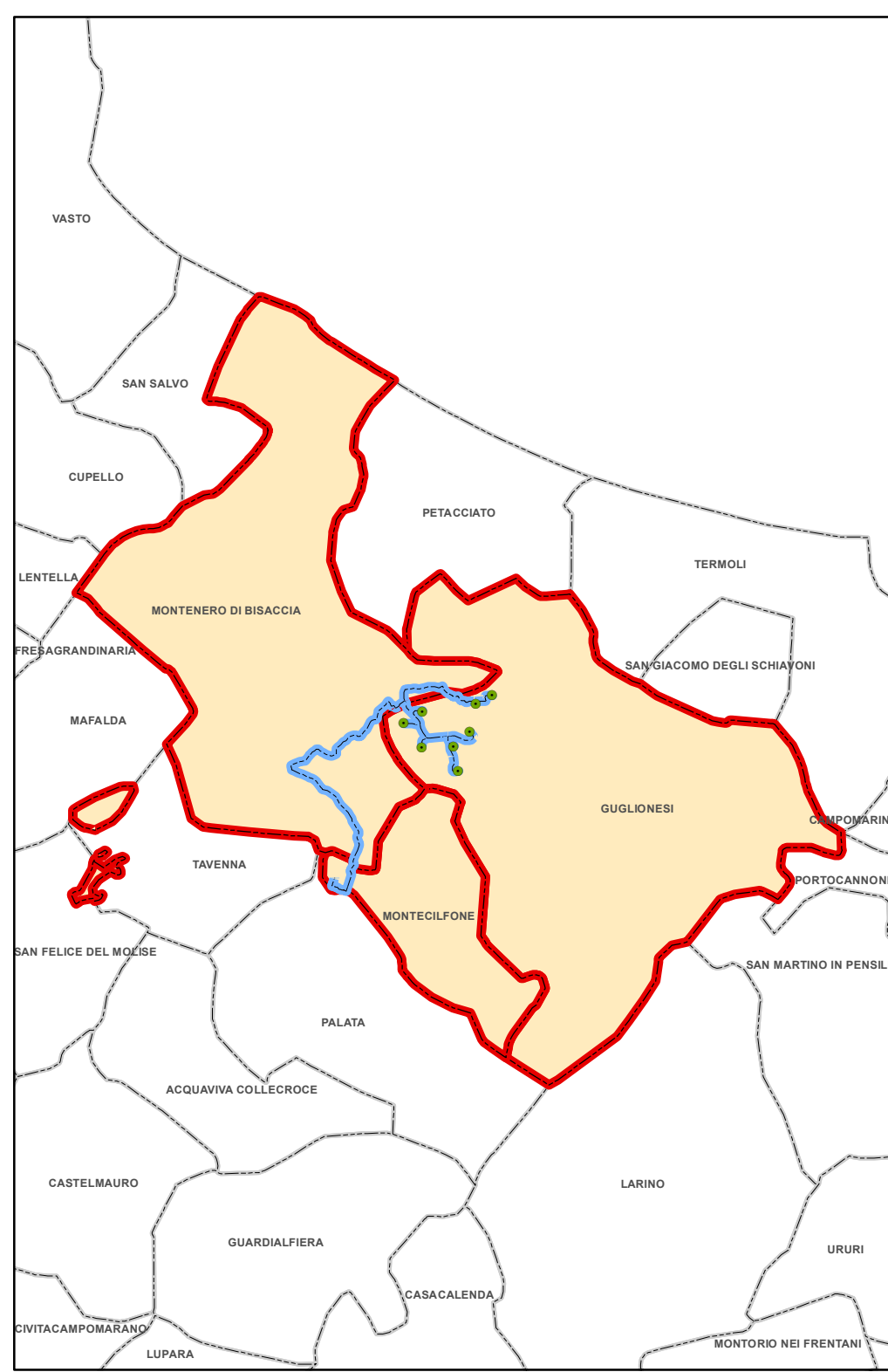


Legenda

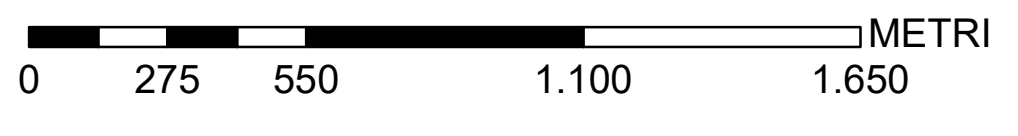
- AEROGENERATORI
- PIAZZOLE FASE DI MONTAGGIO
- CAVIDOTTO IMPIANTO
- STAZIONE 380-150 KV
- STAZIONE 380-36 KV
- CABINA DI RACCOLTA
- LIMITI AMMINISTRATIVI

RISCHIO ARCHEOLOGICO

- MEDIO
- MEDIO-ALTO
- ALTO



SCALA 1:15.000



482000 484000 486000 488000 490000

464000

464000

4642000

4640000