

Regione Puglia

COMUNI DI MARUGGIO(TA)-MANDURIA(TA)-SAVA(TA)
AVETRANA(TA)-ERCHIE(BR)



**PROGETTO PER LA REALIZZAZIONE DI IMPIANTO PER LA
PRODUZIONE DI ENERGIA ELETTRICA DA FONTI RINNOVABILI,
NONCHE' OPERE CONNESSE ED INFRASTRUTTURE, DI POTENZA
PREVISTA IMMESSA IN RETE PARI A 49,60 MW ALIMENTATO DA
FONTE EOLICA DENOMINATO "MESSAPIA ENERGIA"**

PROGETTO DEFINITIVO PARCO EOLICO "MESSAPIA ENERGIA"

Codice Impianto: BAEQU27

Tav.:	Titolo:
R13	RILIEVO ELEMENTI CARATTERISTICI DEL PAESAGGIO AGRARIO

Scala:	Formato Stampa:	Codice Identificatore Elaborato
	A4	BAEQU27_DocumentazioneSpecialistica_R13

Progettazione:	Committente:
 <p>Gruppo di progettazione: Ing. Santo Masilla - Responsabile Progetto Ing. Francesco Masilla</p> <p>Via Aosta n.30 - cap 10152 TORINO (TO) P.IVA 12400840018 - REA TO-1287260 Amm.re Soroush Tabatabaei</p>	<p>ENERGIA LEVANTE s.r.l. Via Luca Gaurico n.9/11 Regus Eur - 4° piano - Cap 00143 ROMA P.IVA 10240591007 - REA RM1219825 - energielevantesrl@legalmail.it www.sserenewables.com - Tel.: +39 0654831</p> <p>Società del Gruppo</p> 
Indagini Specialistiche : Dott. Agronomo Luigl Lupo	

Data	Motivo della revisione:	Redatto:	Controllato:	Approvato:
Luglio 2022	Prima emissione	F.M.	S.M.	G.M.

RELAZIONE ELEMENTI CARATTERISTICI PAESAGGIO AGRARIO

Nell'area interessata dall'impianto eolico MESSAPIA ENERGIA, in una fascia estesa almeno per 500 m. distribuita uniformemente intorno ad ogni wtg in progetto e alle SSE sono stati effettuati dei sopralluoghi per verificare la presenza di elementi caratterizzanti il paesaggio agrario quali: alberi monumentali (rilevanti per età, dimensione, significato scientifico, testimonianza storica), alberature (sia stradali che poderali), muretti a secco. A seguito di detti sopralluoghi è stata rilevata la sola presenza di alcuni alberi e alberature e di muretti a secco.

Alberature

Nell'ambito dei fabbricati rurali delle aziende agricole e della viabilità sono molto raramente presenti filari di alberi, con funzione di delimitazione dei confini, costituiti prevalentemente da pino d'Aleppo (*Pinus halepensis*) e in misura minore da cipressi (*Cupressus ssp.*) ed altre conifere esotiche (*Thuja ssp.*, ecc.). Lo stato vegetativo e il portamento delle piante varia da discreto a buono.

Interferenze fra le opere e le alberature

Non risultano interferenze significative tra le operazioni di cantiere per la realizzazione dell'impianto eolico e le alberature. Comunque, in fase di cantiere, potrebbero verificarsi danneggiamenti agli elementi arborei presenti ai margini dei tracciati. Pertanto, dovrà essere prevista l'adozione di misure di protezione delle chiome, dei fusti e degli apparati radicali di tali elementi vegetanti.



Alberatura di Pino (*Pinus halepensis* e *Pinus pinea*)



Pini e Cipressi (*Cupressus sempervirens*)

Muretti a secco

Nell'area sono presenti numerosi muretti a secco, in corrispondenza dei margini stradali e a delimitare oliveti e appezzamenti di terreno. Il loro stato di conservazione è nel complesso discreto, in alcuni casi pessimo, ridotto a semplice cumulo di pietre, in altri, si è insediata della vegetazione arbustiva, rappresentata da elementi della macchia mediterranea, tra i quali si segnala il lentisco (*Pistacia lentiscus*).

Negli ultimi anni la Regione Puglia ha attivato diverse azioni di " Ripristino muretti a secco" nell'ambito del Programma di Sviluppo Rurale (P.S.R.). Si è inteso salvaguardare e migliorare il paesaggio agrario e conservare elementi naturali e seminaturali in grado di promuovere il mantenimento delle capacità di autoregolamentazione degli agroecosistemi regionali, come i muretti a secco.

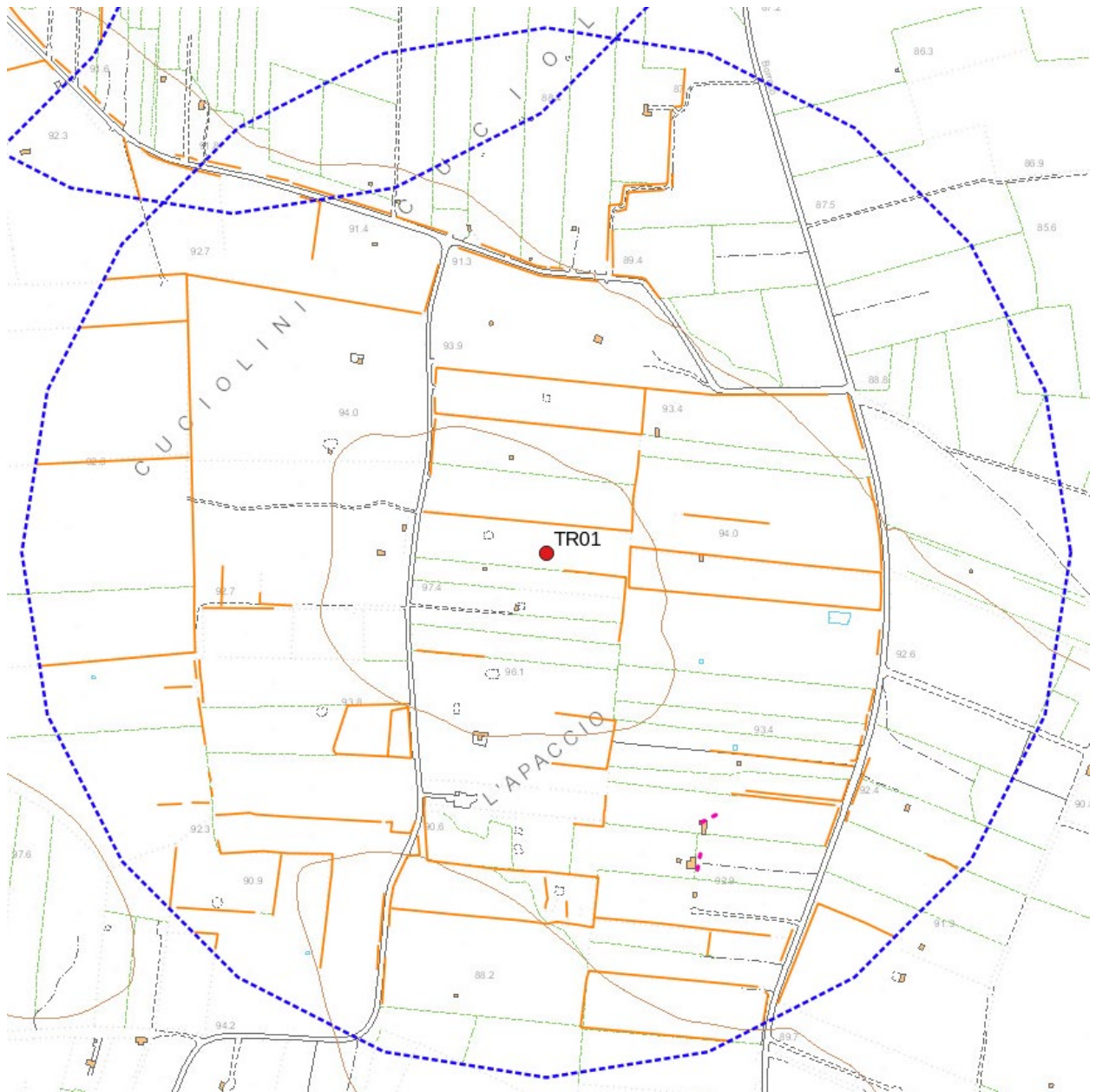
Interferenze fra le opere e i muretti a secco

In alcuni punti precisamente indicati negli elaborati di progetto si renderà necessario l'abbattimento di due tratti di muretto per consentire la realizzazione delle strade ed il conseguente passaggio dei mezzi. Terminata la costruzione dell'impianto i muretti saranno parzialmente ricostruiti per lasciare spazio alle sole strade di esercizio.



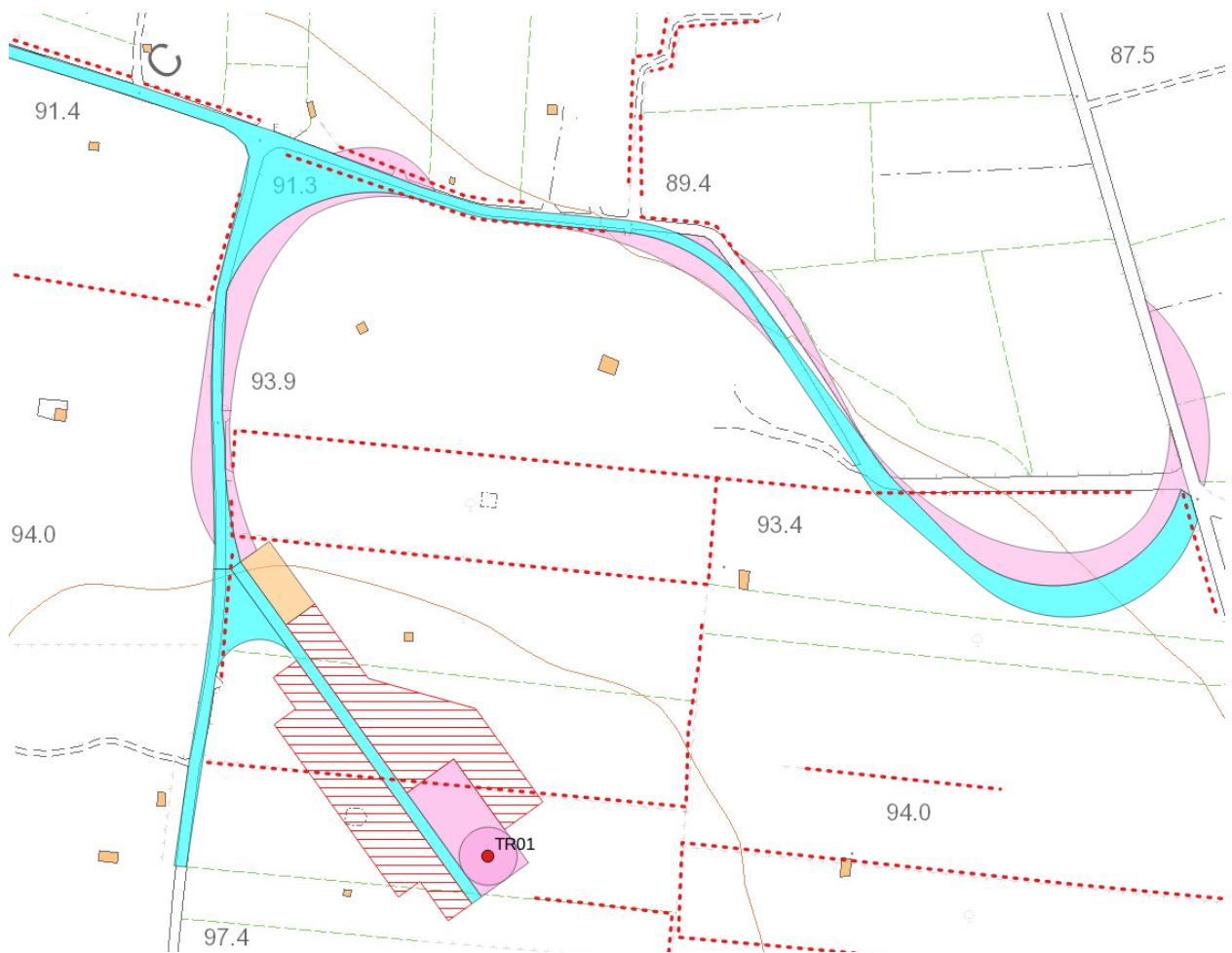


Muretti a secco



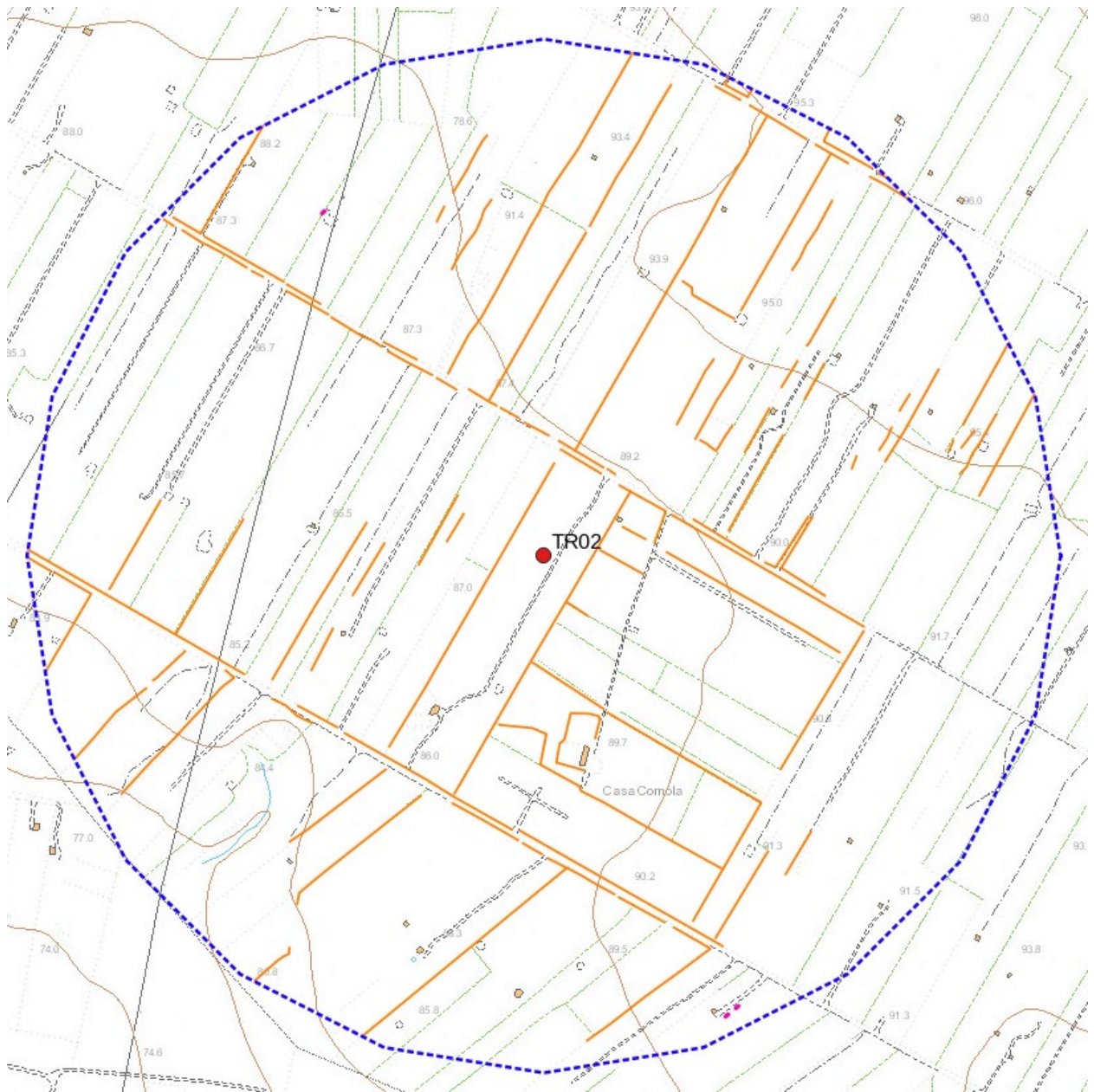
- alberi e alberature
- muretti a secco

Elementi del paesaggio agrario nel buffer di 500 dal wtg TR01



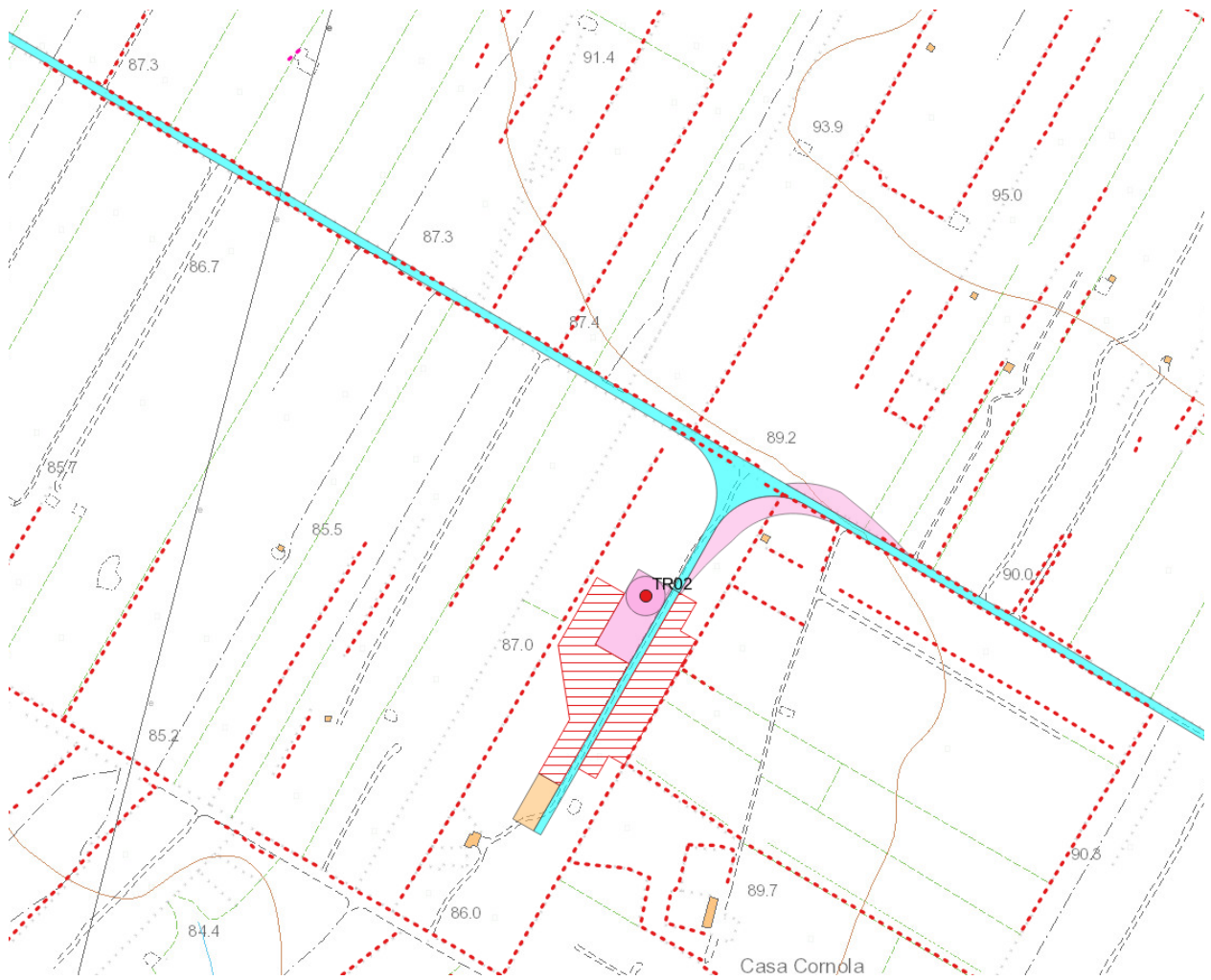
- wtg
- Ingombro aereo montaggio gru - Strade temporanee
- Trasporti Eccezionali - Scodatura
- ▨ Piazzola temporanea di montaggio
- Piazzola di esercizio - Plinto di fondazione
- Strade esistenti da adeguare
- Strade da realizzare
- - - muretti a secco

Interferenze aree di cantiere del wtg TR01 e muretti a secco



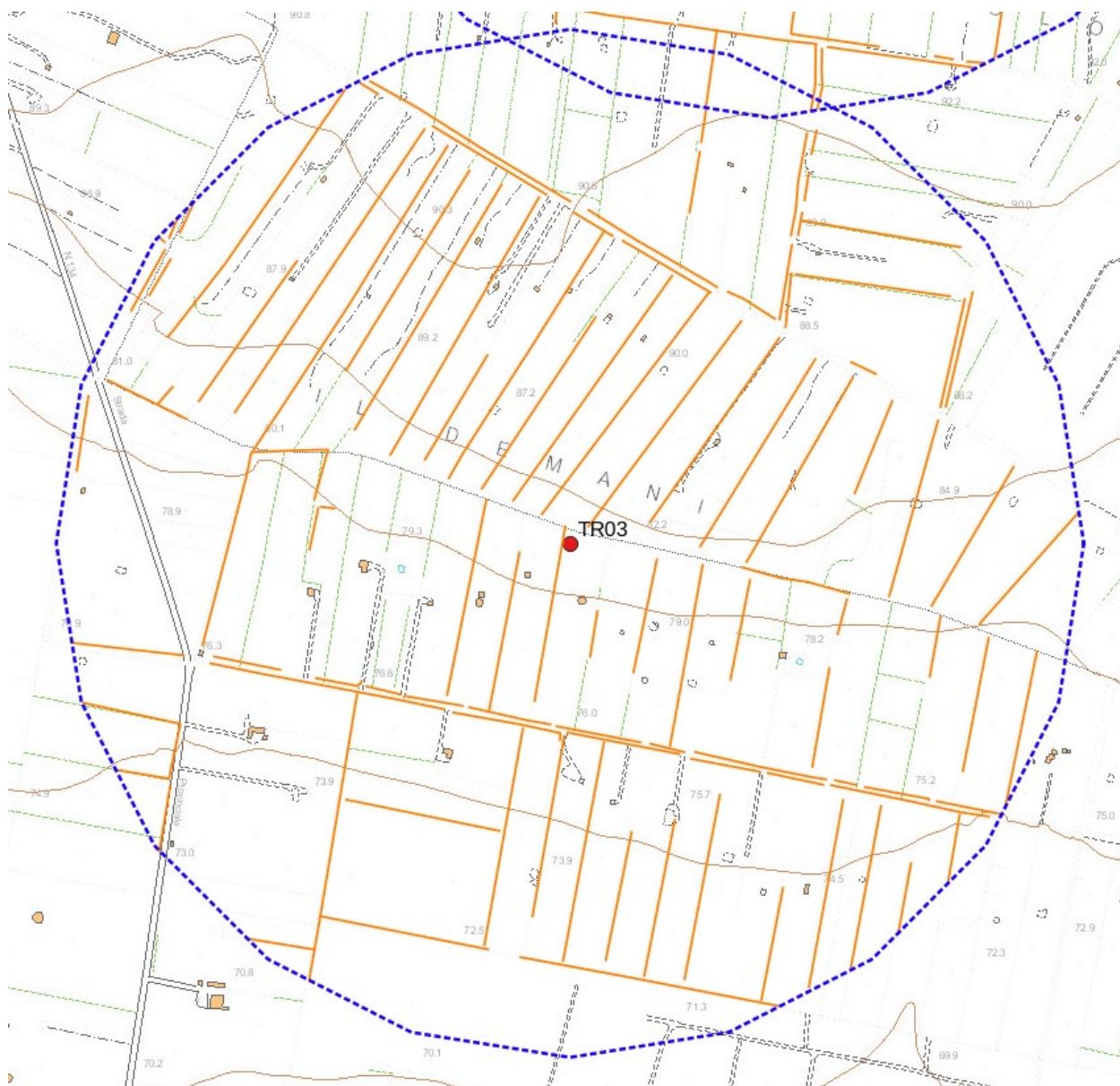
- alberi e alberature
- muretti a secco

Elementi del paesaggio agrario nel buffer di 500 dal wtg TR02



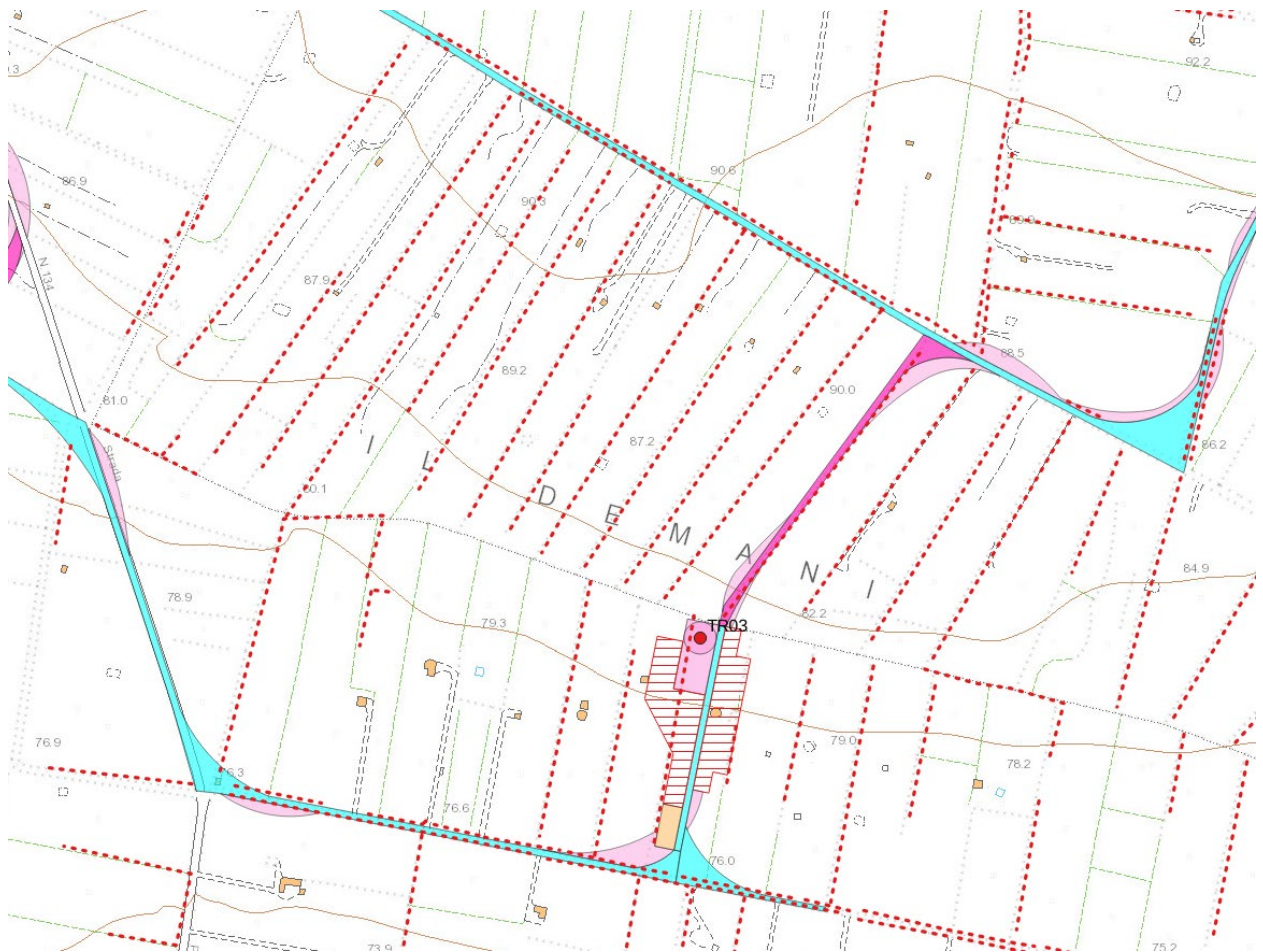
- wtg
- Ingombro aereo montaggio gru - Strade temporanee
- Trasporti Eccezionali - Scodatura
- ▨ Piazzola temporanea di montaggio
- Piazzola di esercizio - Plinto di fondazione
- Strade esistenti da adeguare
- Strade da realizzare
- muretti a secco

Interferenze aree di cantiere del wtg TR02 e muretti a secco



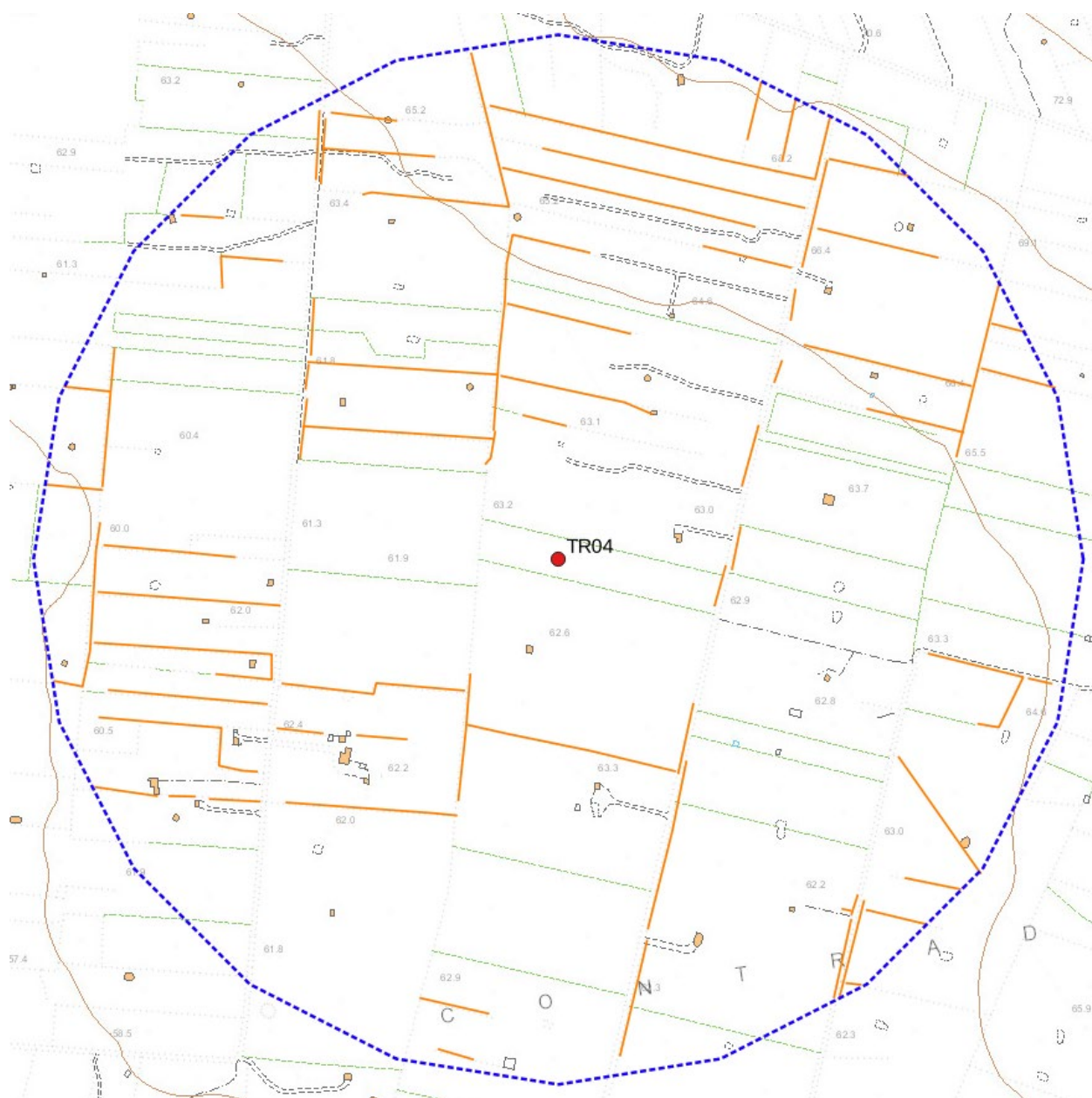
- alberi e alberature
- muretti a secco

Elementi del paesaggio agrario nel buffer di 500 dal wtg TR03



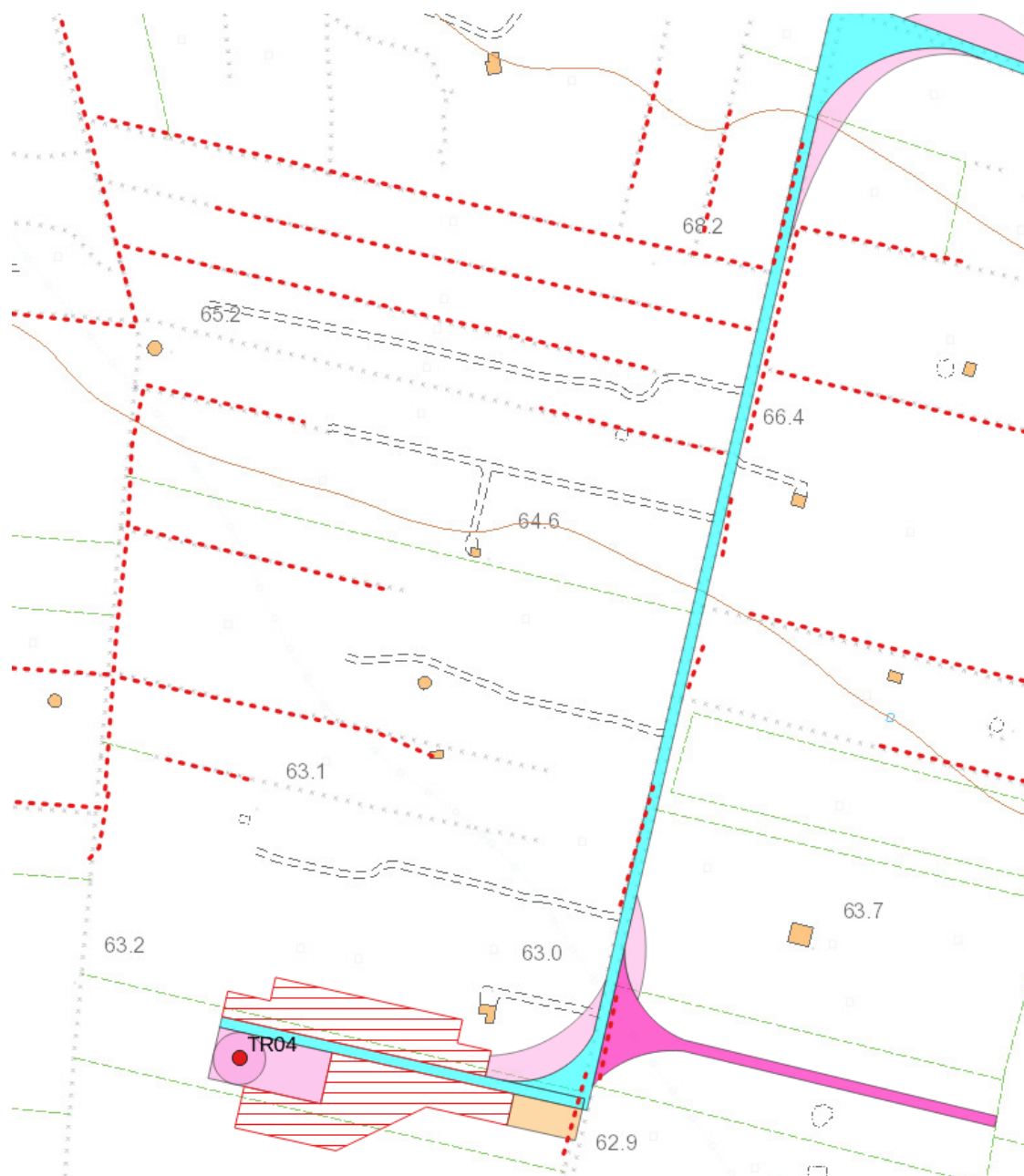
- wtg
- Ingombro aereo montaggio gru - Strade temporanee
- Trasporti Eccezionali - Scodatura
- Piazzola temporanea di montaggio
- Piazzola di esercizio - Plinto di fondazione
- Strade esistenti da adeguare
- Strade da realizzare
- muretti a secco

Interferenze aree di cantiere del wtg TR03 e muretti a secco



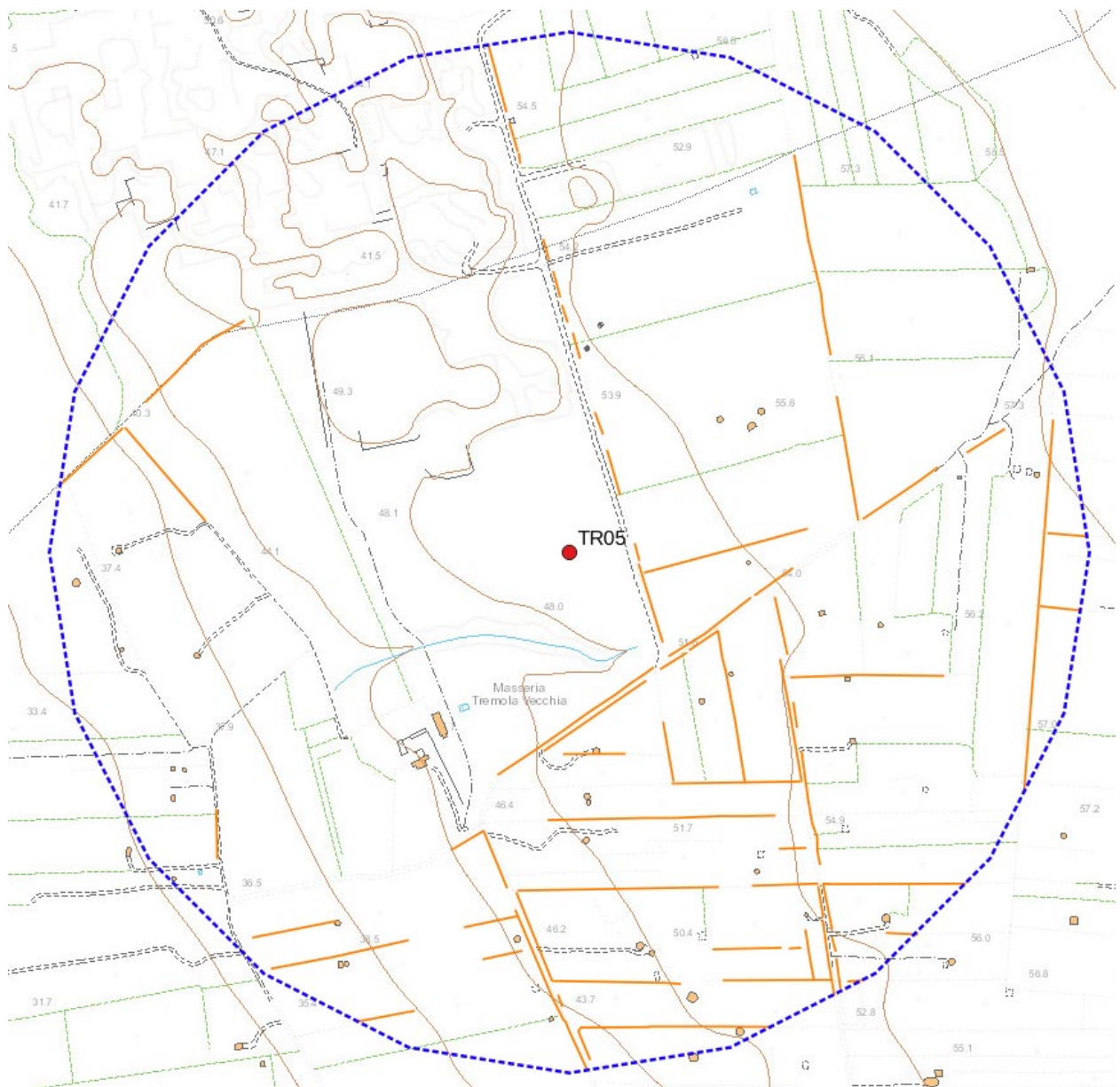
- alberi e alberature
- muretti a secco

Elementi del paesaggio agrario nel buffer di 500 dal wtg TR04



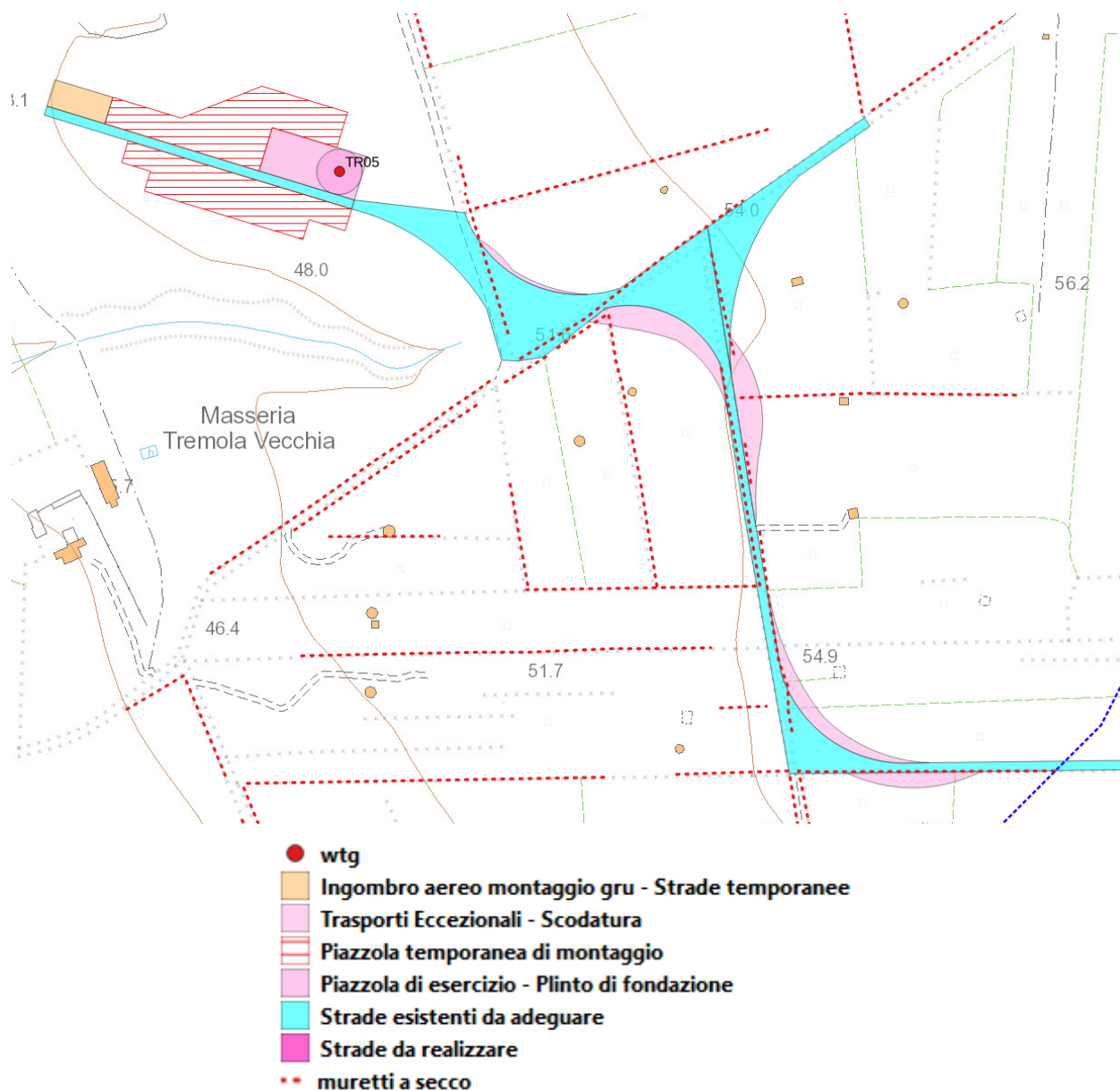
- wtg
- Ingombro aereo montaggio gru - Strade temporanee
- Trasporti Eccezionali - Scodatura
- ▨ Piazzola temporanea di montaggio
- Piazzola di esercizio - Plinto di fondazione
- Strade esistenti da adeguare
- Strade da realizzare
- muretti a secco

Interferenze aree di cantiere del wtg TR04 e muretti a secco



- alberi e alberature
- muretti a secco

Elementi del paesaggio agrario nel buffer di 500 dal wtg TR05

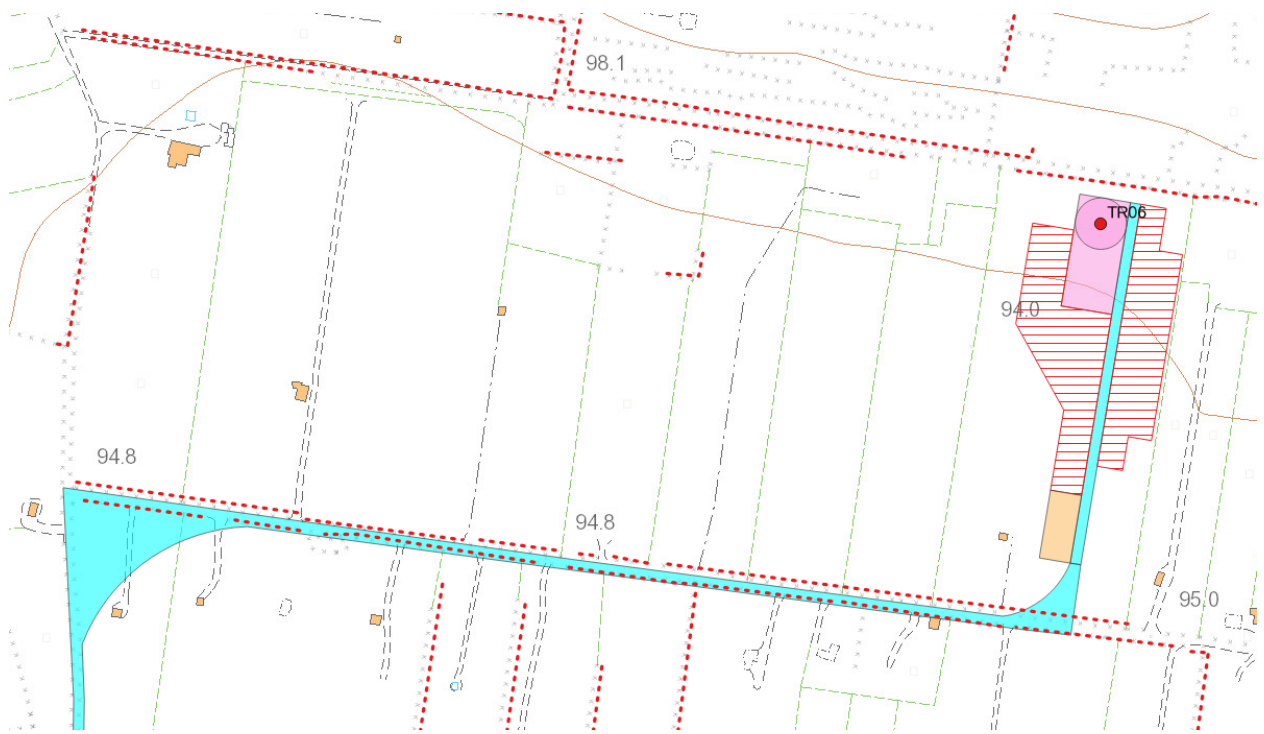


Interferenze aree di cantiere del wtg TR05 e muretti a secco



- alberi e alberature
- muretti a secco

Elementi del paesaggio agrario nel buffer di 500 dal wtg TR06

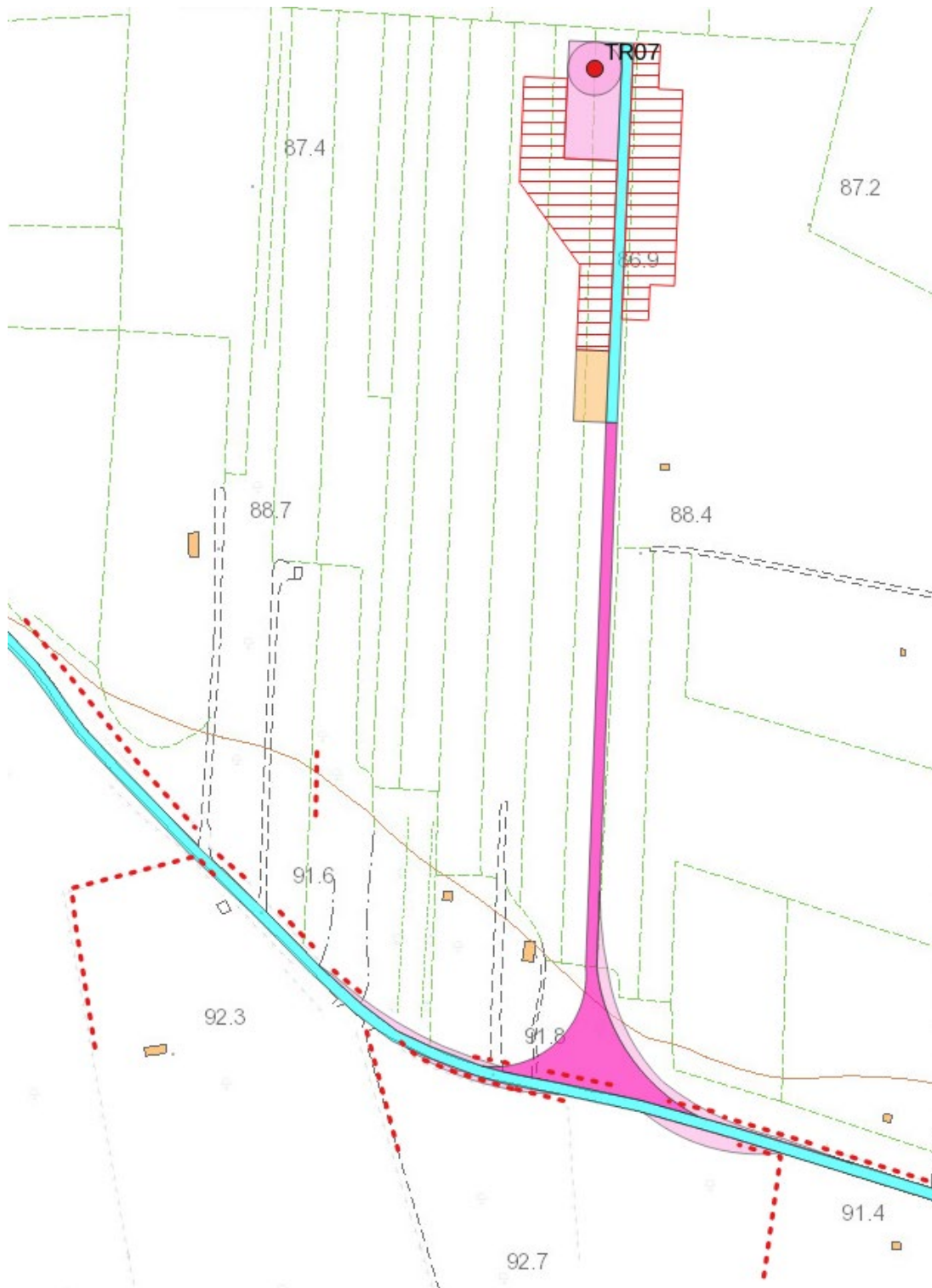


- wtg
- Ingombro aereo montaggio gru - Strade temporanee
- Trasporti Eccezionali - Scodatura
- ▨ Piazzola temporanea di montaggio
- Piazzola di esercizio - Plinto di fondazione
- Strade esistenti da adeguare
- Strade da realizzare
- muretti a secco

Interferenze aree di cantiere del wtg TR06 e muretti a secco

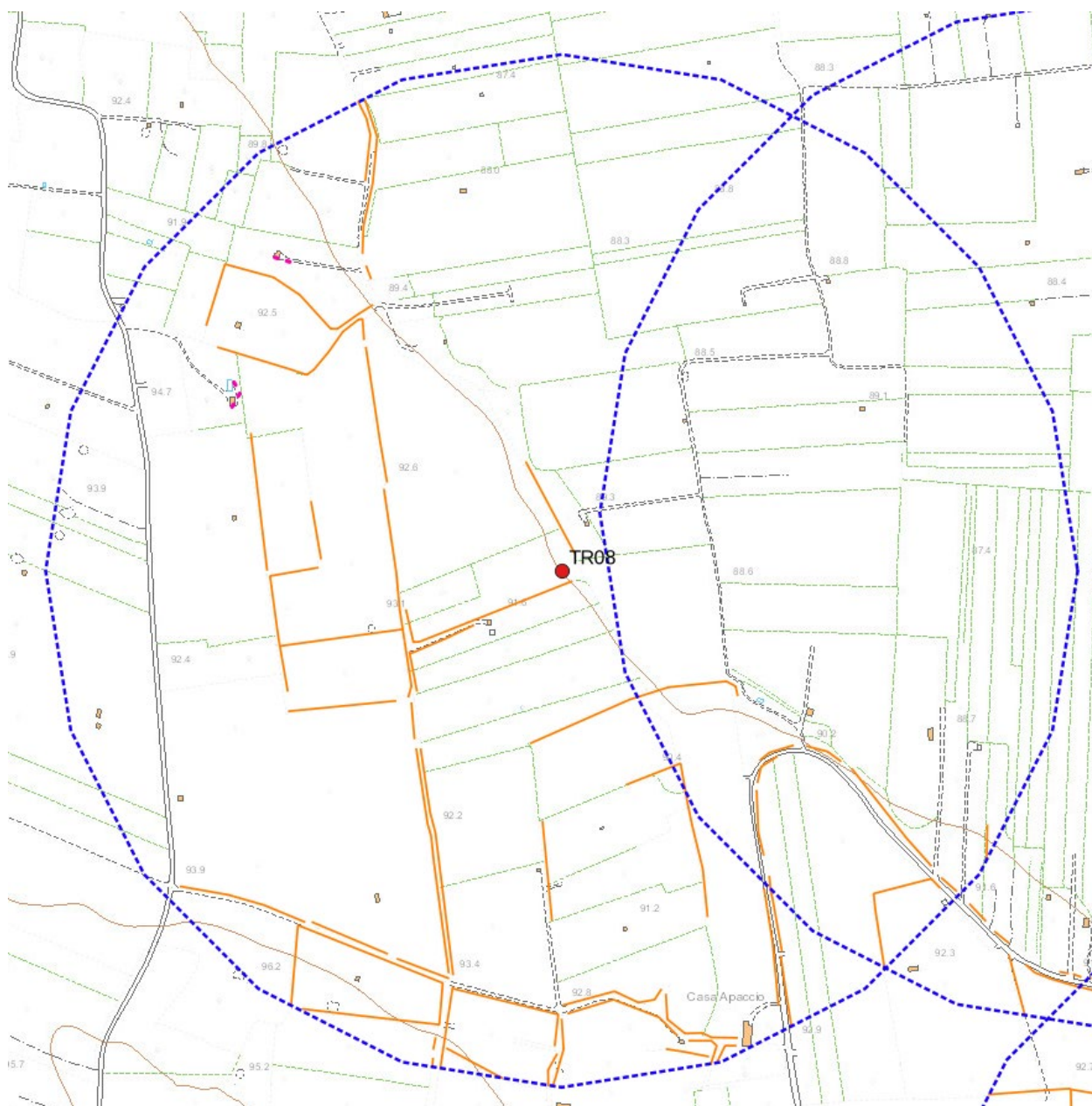


Elementi del paesaggio agrario nel buffer di 500 dal wtg TR07



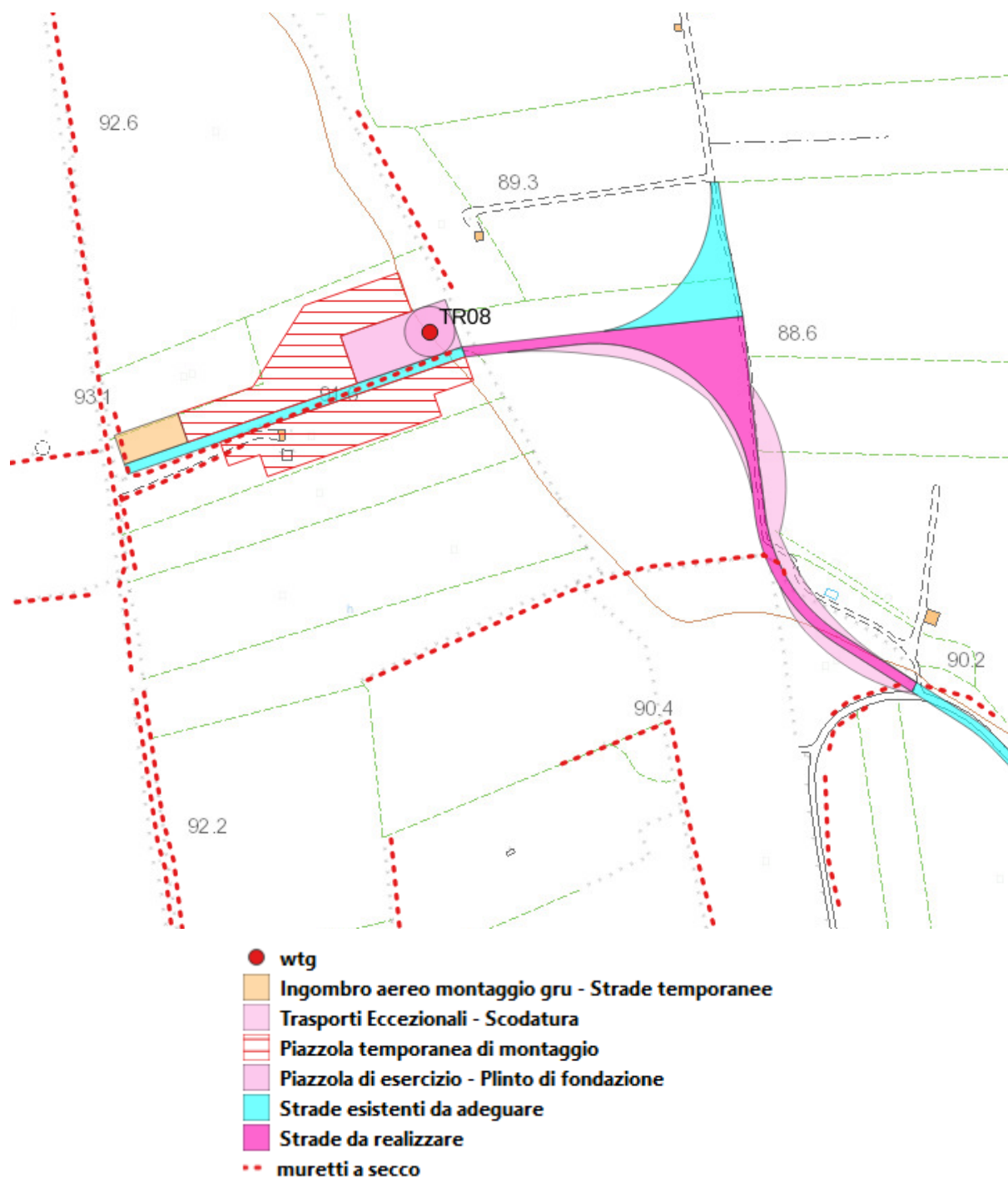
- wtg
- Ingombro aereo montaggio gru - Strade temporanee
- Trasporti Eccezionali - Scodatura
- Piazzola temporanea di montaggio
- Piazzola di esercizio - Plinto di fondazione
- Strade esistenti da adeguare
- Strade da realizzare
- muretti a secco

Interferenze aree di cantiere del wtg TR07 e muretti a secco



- ◆ alberi e alberature
- muretti a secco

Elementi del paesaggio agrario nel buffer di 500 dal wtg TR08



Interferenze aree di cantiere del wtg TR08 e muretti a secco



Elementi del paesaggio agrario nel buffer di 500 dalla SET TERNA 36-380 kV