

Regione Puglia
 COMUNI DI MARUGGIO(TA)-MANDURIA(TA)-SAVA(TA)
 AVETRANA(TA)-ERCHIE(BR)

PROGETTO PER LA REALIZZAZIONE DI IMPIANTO PER LA
 PRODUZIONE DI ENERGIA ELETTRICA DA FONTI RINNOVABILI,
 NONCHE' OPERE CONNESSE ED INFRASTRUTTURE, DI POTENZA
 PREVISTA IMMESSA IN RETE PARI A 49,60 MW ALIMENTATO DA
 FONTE EOLICA DENOMINATO "MESSAPIA ENERGIA"

PROGETTO DEFINITIVO
 PARCO EOLICO "MESSAPIA ENERGIA"

Codice Impianto: BAEQU27

Tav.: R38-8c
 Titolo: VERIFICA PREVENTIVA DELL'INTERESSE ARCHEOLOGICO
 Art.25 D.Legvo n.50/2016
 Valutazione impatto archeologico
 CARTA DEL RISCHIO ARCHEOLOGICO RELATIVO SU ORTOFOTO
 DETTAGLIO ACCC 19

Scala: 1:20000
 Formato Stampa: A1
 Codice Identificatore Elaborato: BAEQU27_DocumentazioneSpecialistica_R38-8c

Progettazione:
 Gruppo di progettazione:
 Ing. Santo Masilla - Responsabile Progetto
 Ing. Francesco Masilla
ENERSAT
 Via Anzio n. 84 - cap. 00153 FORMANO (FR)
 P. IVA 02340591007 - ASEA RM12219025 - enersat@enersat.it
 Aerea e Servizi Tabacchi

Indagini Specialistiche:
 Dott. Archeologo Christian Napolitano

Committente:
ENERGIA LEVANTE s.r.l.
 Via Luca Gauro n. 9/11 Regus Eur - 4° piano - Cap 00143 ROMA
 P. IVA 02340591007 - ASEA RM12219025 - energialevantear@legaimail.it
 www.sserenewables.com - Tel.: +39 0654831
 Società del Gruppo
sse Renewables | For a better world of energy

Data	Motivo della revisione:	Redatto:	Controllato:	Approvato:
Luglio 2022	Prima emissione	F.M.	S.M.	G.M.

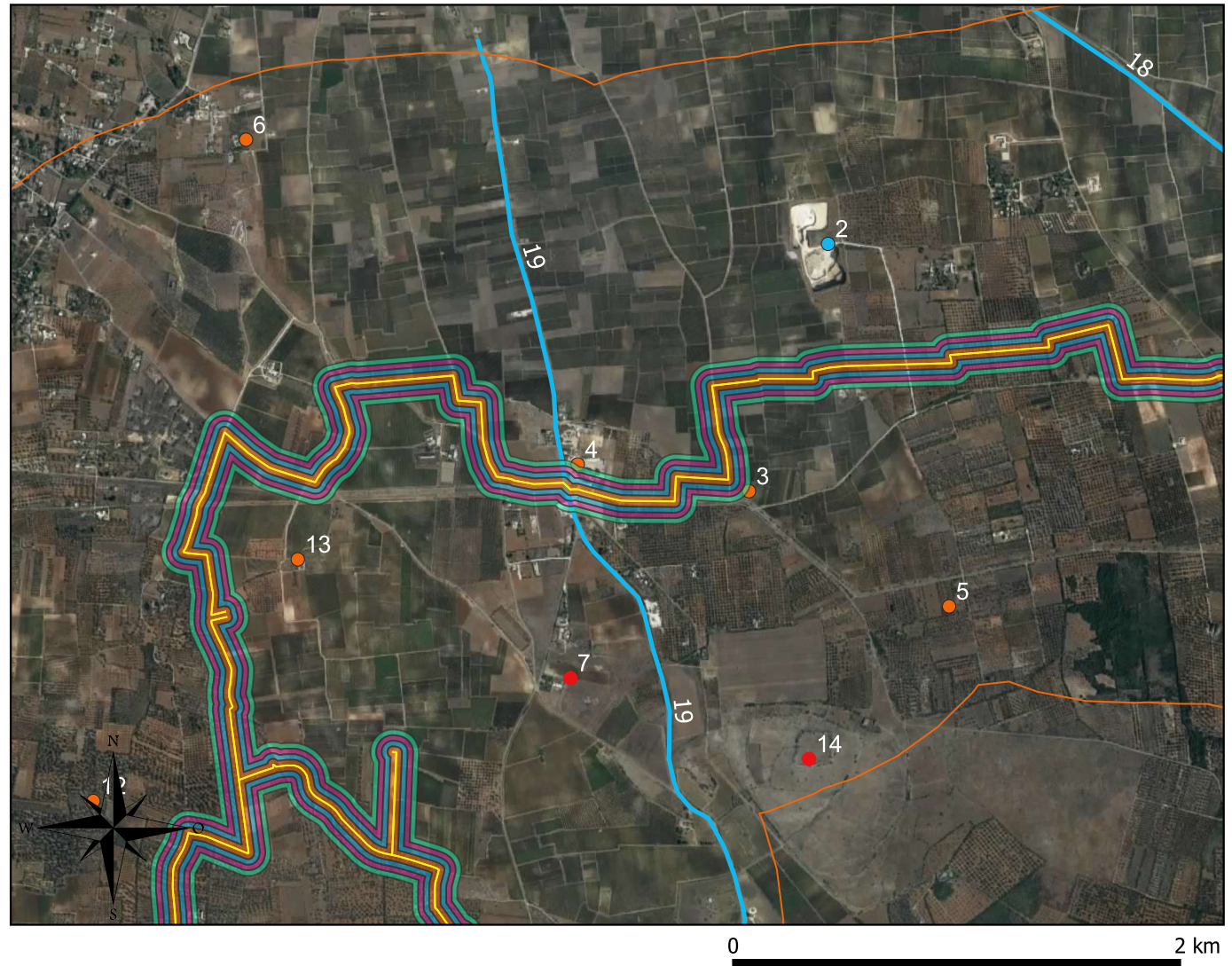


TAVOLA 8C
 CARTA DEL RISCHIO ARCHEOLOGICO RELATIVO
 DETTAGLIO ACCC 19



- MESS22_BUFFER_EDIT
- 4 - Potenziale alto
- MESS22_RISCHIO RELATIVO MEDIO
- MESS22_SITI_LINE**
- 2 - Potenziale basso
- MESS22_RISCHIO RELATIVO BASSO
- MESS22_SITI_POL**
- 4 - Potenziale alto
- MESS22_RISCHIO RELATIVO MOLTO BASSO
- MESS22_SITI_POINT**
- 2 - Potenziale basso
- MESS22_RISCHIO RELATIVO ALTISSIMO
- 3 - Potenziale medio
- MESS22_RISCHIO RELATIVO ALTO