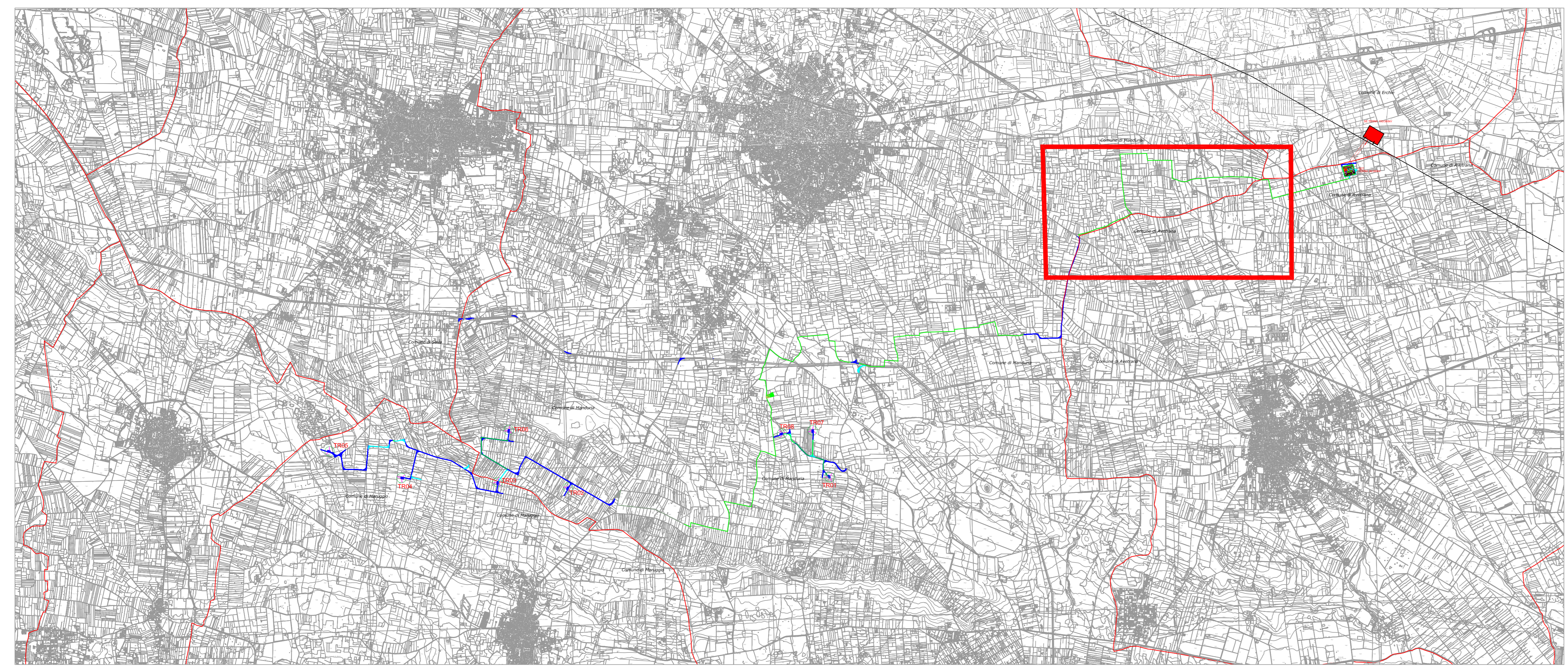
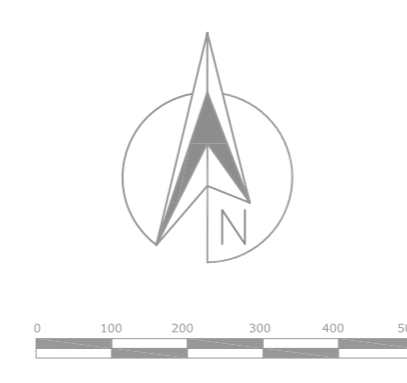


Comune di Manduria



LEGENDA

-  Aerogeneratore
-  Strade esistenti da adeguare
-  Strade da realizzare
-  Piazzola di esercizio/Plinto
-  CSM - Cabina di Smistamento
-  SET Produttore 30/36kV
-  CM - Cabina di consegna e misura
-  Stazione TERNA 150/380 kV
-  SET TERNA 36/380 kV
-  Cavidotto MT interrato
-  Raccordi AT380 kV
-  Confini comunali



Regione Puglia
 COMUNI DI MARUGLIO(TA)-MANDURIA(TA)-SAVA(TA)
 AVETRANA(TA)-ERCHIE(BR)

PROGETTO PER LA REALIZZAZIONE DI IMPIANTO PER LA PRODUZIONE DI ENERGIA ELETTRICA DA FONTI RINNOVABILI, NONCHE' OPERE CONNESSE ED INFRASTRUTTURE, DI POTENZA PREVISTA IMMESSA IN RETE PARI A 49,60 MW ALIMENTATO DA FONTE EOLICA DENOMINATO "MESSAPIA ENERGIA"

PROGETTO DEFINITIVO
PARCO EOLICO "MESSAPIA ENERGIA"
 Codice Impianto: BAEQU27

Tav.: **LAYOUT DI ESERCIZIO SU CTR**
 Cavidotto - sub1

0_02b-8

Scala: **1:4000** Formato Stampat.: **A0** Codice Identificatore Elaborato: **BAEQU27_ElaboratoGrafico_0_02b-8**

Progettazione: **ENERSAT** Gruppo di progettazione: **Ing. Santo Hella - Responsabile Progetto**
Ing. Francesco Hella

Comittente: **ENERGIA LEVANTE s.r.l.**
 Via San Giovanni 20/11, 70138 Bari - CF 01604380704
 P.IVA 02000000704 - P.A. 0001210007 - email: info@energialevante.it
 Società del Gruppo: **sse Renewables** For a better world of energy

Data	Matteo della veduta	Revisio	Conferma	Approva
14/04/2022	Prima emissione	F.M.	S.M.	G.M.