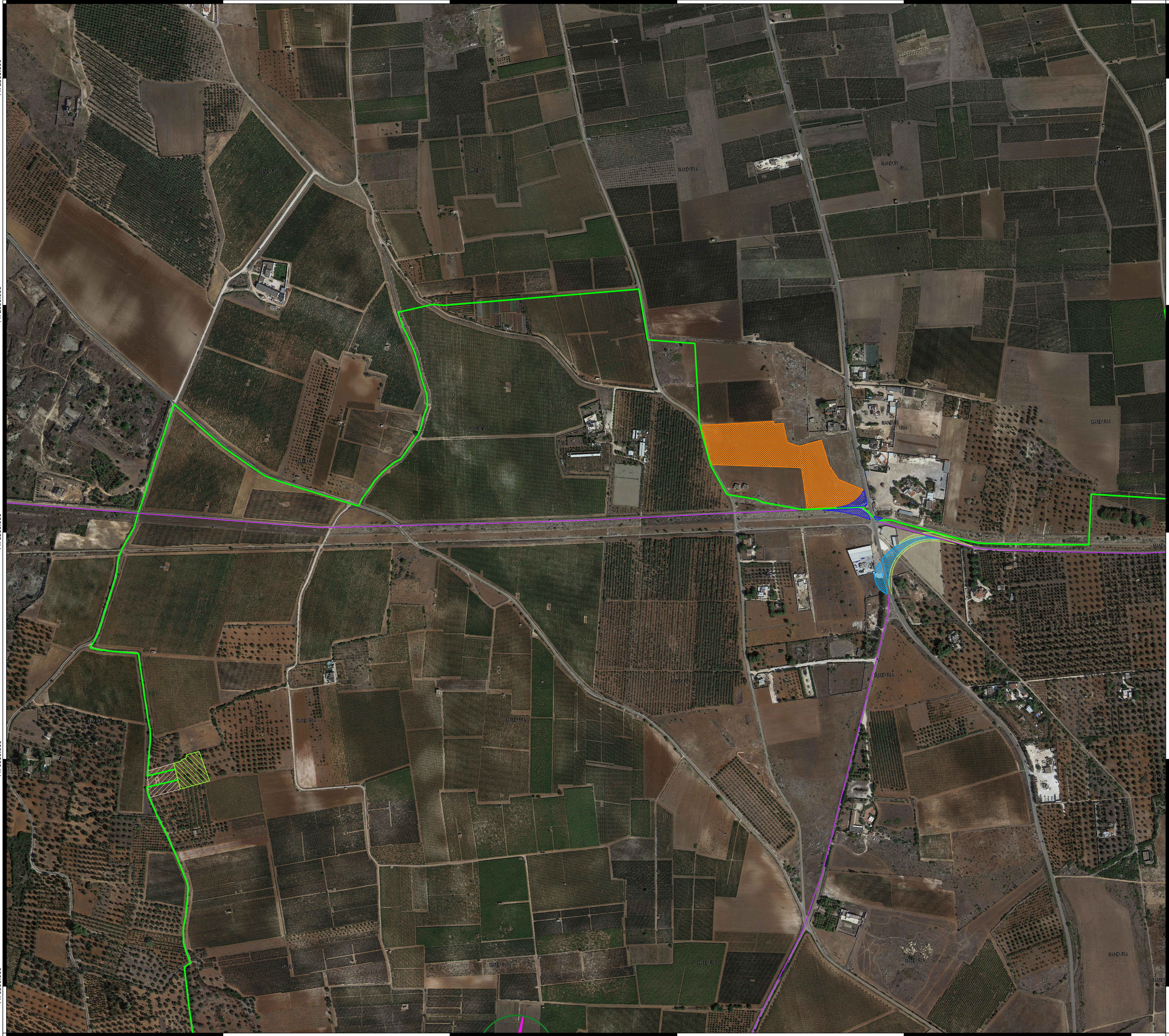


723000.000 723500.000 724000.000 724500.000 725000.000

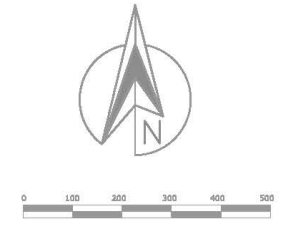
4472500.000
4472000.000
4471500.000
4471000.000
4470500.000



723000.000 723500.000 724000.000 724500.000 725000.000

LEGENDA

-  Aerogeneratore
-  Strade esistenti da adeguare
-  Strade da realizzare
-  Logistica di cantiere
-  Occupazione aerea montaggio gru
-  Ingombro aereo trasporti eccezionali
-  Piazzola di esercizio/Plinto
-  Piazzola temporanea di montaggio
-  CSM - Cabina di Smistamento
-  SET Produttore 30/36kV
-  CM - Cabina di consegna e misura
-  Stazione TERNIA 150/380 kV
-  SET TERNIA 36/380 kV
-  Cavidotto MT interrato
-  Raccordi AT380 kV
-  Confini comunali
-  Strada pubblica trasporti eccezionali




Regione Puglia
 COMUNI DI MARUGGIO(TA)-MANDURIA(TA)-SAVA(TA)
 AVETRANA(TA)-ERCHIE(BR)

**PROGETTO PER LA REALIZZAZIONE DI IMPIANTO PER LA
 PRODUZIONE DI ENERGIA ELETTRICA DA FONTI RINNOVABILI,
 NONCHE' OPERE CONNESSE ED INFRASTRUTTURE, DI POTENZA
 PREVISTA IMMESSA IN RETE PARI A 49,60 MW ALIMENTATO DA
 FONTE EOLICA DENOMINATO "MESSAPIA ENERGIA"**


PROGETTO DEFINITIVO
PARCO EOLICO "MESSAPIA ENERGIA"
 Codice Impianto: BAEQU27

Tav.: **0_03a-9** Titolo: **UBICAZIONE IMPIANTO DI PROGETTO SU ORTOFOTO
 CAVIDOTTO ZONA CENTRO LATO NORD - AREA CANTIERE**

Scala: **1:4000** Formato Stampa: **A0** Codice Identificatore Elaborato: **BAEQU27_ElaboratoGrafico_0_03a-9**

Progettazione:  Gruppo di progettazione:
 Ing. Santa Masella - Responsabile Progetto
 Ing. Francesco Masella

Comittente: **ENERGIA LEVANTE s.r.l.**
 Via Luca Cavriolo n.9/11 Reg. Eur - 4° piano - Cap. 00143 ROMA
 P. IVA 12040501007 - R. IVA 041218625 - energielevante@energialevante.it
 www.sse renewables.com - Tel. +39 0654831
 Società del Gruppo

Indegni Specialistiche:  For a better world of energy

Data	Motivo della revisione	Redatto	Controllato	Approvato
Luglio 2022	Prima emissione	F.M.	S.M.	G.M.