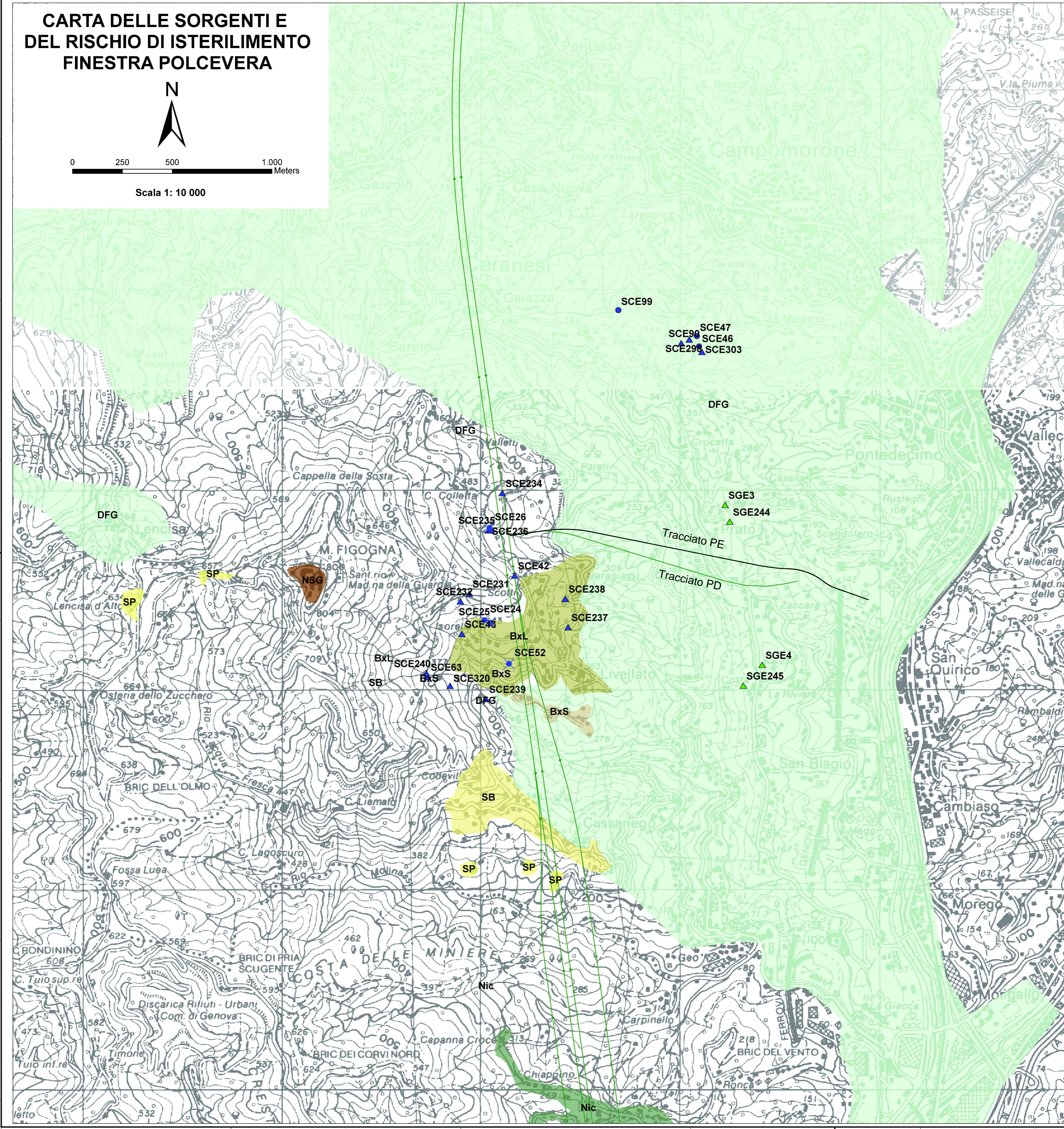


# CARTA DELLE SORGENTI E DEL RISCHIO DI ISTERILIMENTO FINESTRA POLCEVERA



0 250 500 1.000  
Meters

Scala 1: 10 000

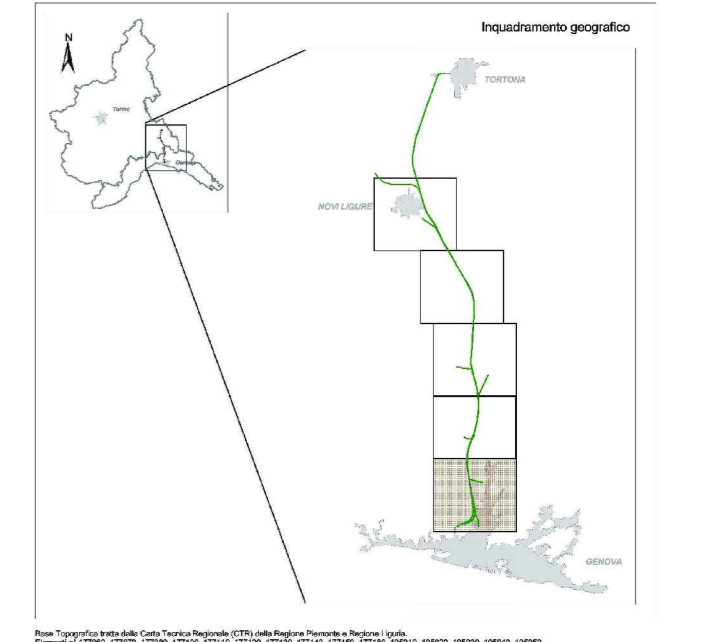


## LEGENDA CARTA DELLE SORGENTI, DELLA PERICOLOSITA' DI ISTERILIMENTO E DEGLI ACQUEDOTTI

PUNTI D'ACQUA E PERICOLOSITA' DI ISTERILIMENTO

Tipo punto d'acqua	Pericolosità	Nessuna pericolosità riconosciuta	Bassa	Media	Alta
Sorgente Capitea	▲	▲	▲	▲	▲
Sorgente non capitea	●	●	●	●	●
Pozzi	●	●	●	●	●
Punto d'acqua segnalato di cui non si conosce l'eventuale utilizzo	X	X	X	X	X

- SOCIETA' E CONSORZI ACQUEDOTTISTICI
- ACOS Gavi (ACg)
  - ACOS Novi L. (ACn)
  - ACOS Rigoroso - Arquata S. (ACr)
  - AMGA Costagutta (AMc)
  - AMGA Giovi (AMg)
  - AMGA Isola del Cantone (AMI)
  - AMGA Mignanego (AMm)
  - AMGA Paveto (AMp)
  - AMGA Ronco S. (AMr)
  - Consorzio case Freccie (Ccf)
  - Consorzio Castagnola (Ccm)
  - Consorzio Mazzaretto (Cm)
  - Consorzio Molini di Fraconalto (Cmf)
  - Consorzio Pian dei Grilli (Cpg)
  - Consorzio Sottovalle (Cs)
  - Consorzio Tana d'orso (Cto)
  - Consorzio Tegli (Ct)
  - Costiera e dintorni (Ct)
  - DE FERRARI GALLIERA (DFG)
  - Fraconalto comunale (Fr)
  - Nicolay (Nic)
  - Noce stretta - Trasta (Nst)
  - Privati Casazze Sup. (Pcz)
  - Privati case Cerisola (Pcc)
  - Privati case Rive di Sotto (Por)
  - Privato case Strecchia (Pcs)
  - Privato villa Ciapin (Pvc)
  - Rio Buxe - Livellato (BxL)
  - Rio Buxe di sotto (BxS)
  - S. Bernardo (SB)
  - S.FRUTTUOSO (SF)
  - Santuario N.S. della Guardia (NSG)
  - Sorgenti private (SP)



Codice Sorgente	Coordinate Gauss Boaga			Dati	Parametri chimico-fisici		
	X	Y	Z		Conduttività elettrica (µS/cm)	T (°C)	Portata (l/min)
SCE231	425833	452170	m.a.v.	231	17.4	2	
SCE232	425833	452170	m.a.v.	232	17.4	2	
SCE233	425833	452170	m.a.v.	233	17.4	2	
SCE234	425833	452170	m.a.v.	234	17.4	2	
SCE235	425833	452170	m.a.v.	235	17.4	2	
SCE236	425833	452170	m.a.v.	236	17.4	2	
SCE237	425833	452170	m.a.v.	237	17.4	2	
SCE238	425833	452170	m.a.v.	238	17.4	2	
SCE239	425833	452170	m.a.v.	239	17.4	2	
SCE240	425833	452170	m.a.v.	240	17.4	2	
SCE241	425833	452170	m.a.v.	241	17.4	2	
SCE242	425833	452170	m.a.v.	242	17.4	2	
SCE243	425833	452170	m.a.v.	243	17.4	2	
SCE244	425833	452170	m.a.v.	244	17.4	2	
SCE245	425833	452170	m.a.v.	245	17.4	2	
SCE246	425833	452170	m.a.v.	246	17.4	2	
SCE247	425833	452170	m.a.v.	247	17.4	2	
SCE248	425833	452170	m.a.v.	248	17.4	2	
SCE249	425833	452170	m.a.v.	249	17.4	2	
SCE250	425833	452170	m.a.v.	250	17.4	2	
SCE251	425833	452170	m.a.v.	251	17.4	2	
SCE252	425833	452170	m.a.v.	252	17.4	2	
SCE253	425833	452170	m.a.v.	253	17.4	2	
SCE254	425833	452170	m.a.v.	254	17.4	2	
SCE255	425833	452170	m.a.v.	255	17.4	2	
SCE256	425833	452170	m.a.v.	256	17.4	2	
SCE257	425833	452170	m.a.v.	257	17.4	2	
SCE258	425833	452170	m.a.v.	258	17.4	2	
SCE259	425833	452170	m.a.v.	259	17.4	2	
SCE260	425833	452170	m.a.v.	260	17.4	2	
SCE261	425833	452170	m.a.v.	261	17.4	2	
SCE262	425833	452170	m.a.v.	262	17.4	2	
SCE263	425833	452170	m.a.v.	263	17.4	2	
SCE264	425833	452170	m.a.v.	264	17.4	2	
SCE265	425833	452170	m.a.v.	265	17.4	2	
SCE266	425833	452170	m.a.v.	266	17.4	2	
SCE267	425833	452170	m.a.v.	267	17.4	2	
SCE268	425833	452170	m.a.v.	268	17.4	2	
SCE269	425833	452170	m.a.v.	269	17.4	2	
SCE270	425833	452170	m.a.v.	270	17.4	2	

COMMITTENTE:  
**RFI**  
RETE FERROVIARIA ITALIANA  
GRUPPO FERROVIE DELLO STATO ITALIANE

ALTA Sorveglianza:  
**ITALFERR**  
GRUPPO FERROVIE DELLO STATO ITALIANE

GENERAL CONTRACTOR:  
**COCIV**  
Consorzio Colligamenti Integrati Veloci

INFRASTRUTTURE FERROVIARIE STRATEGICHE DEFINITE DALLA LEGGE OBIETTIVO N.443/01  
TRATTA A.V./A.C. TERZO VALICO DEI GIOVI  
PROGETTO ESECUTIVO

Finestra Polcevera  
Geologia  
Carta idrogeologica con ubicazione indagini geognostiche e punti d'acqua

GENERAL CONTRACTOR <b>Cociv</b> Ing. G. Guagnozzi	DIRETTORE LAVORI	SCALA: 1:10000
---	------------------	-------------------

COMMESSA <b>IG51</b>	LOTTO <b>01</b>	FASE <b>E</b>	ENTE <b>CV</b>	TIPO DOC. <b>G4</b>	OPERADISCIPLINA <b>GN15EX</b>	PROGR. <b>001</b>	REV. <b>A</b>
-------------------------	--------------------	------------------	-------------------	------------------------	----------------------------------	----------------------	------------------

Rev.	Descrizione emissione	Redatto	Data	Verificato	Data	Progettista Integratore	Data	IL PROGETTISTA
A00	Prima emissione	ROCKSOIL	17/09/2012	Ing. F. Colla	19/09/2012	E. Pagani	21/09/2012	Dott. Geol. E. De Mattè

n. Elab. Nome File: IG51-01-E-CV-G4-GN15-EX-001-A00  
CUP: F81H9200000008