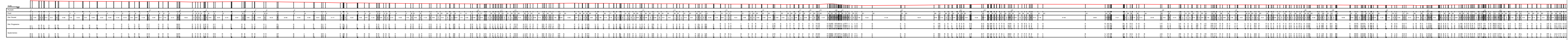


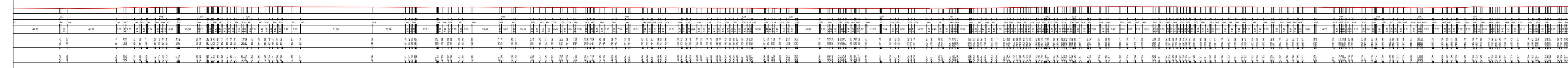
PROFILO A-B

Altezze: 1:1000

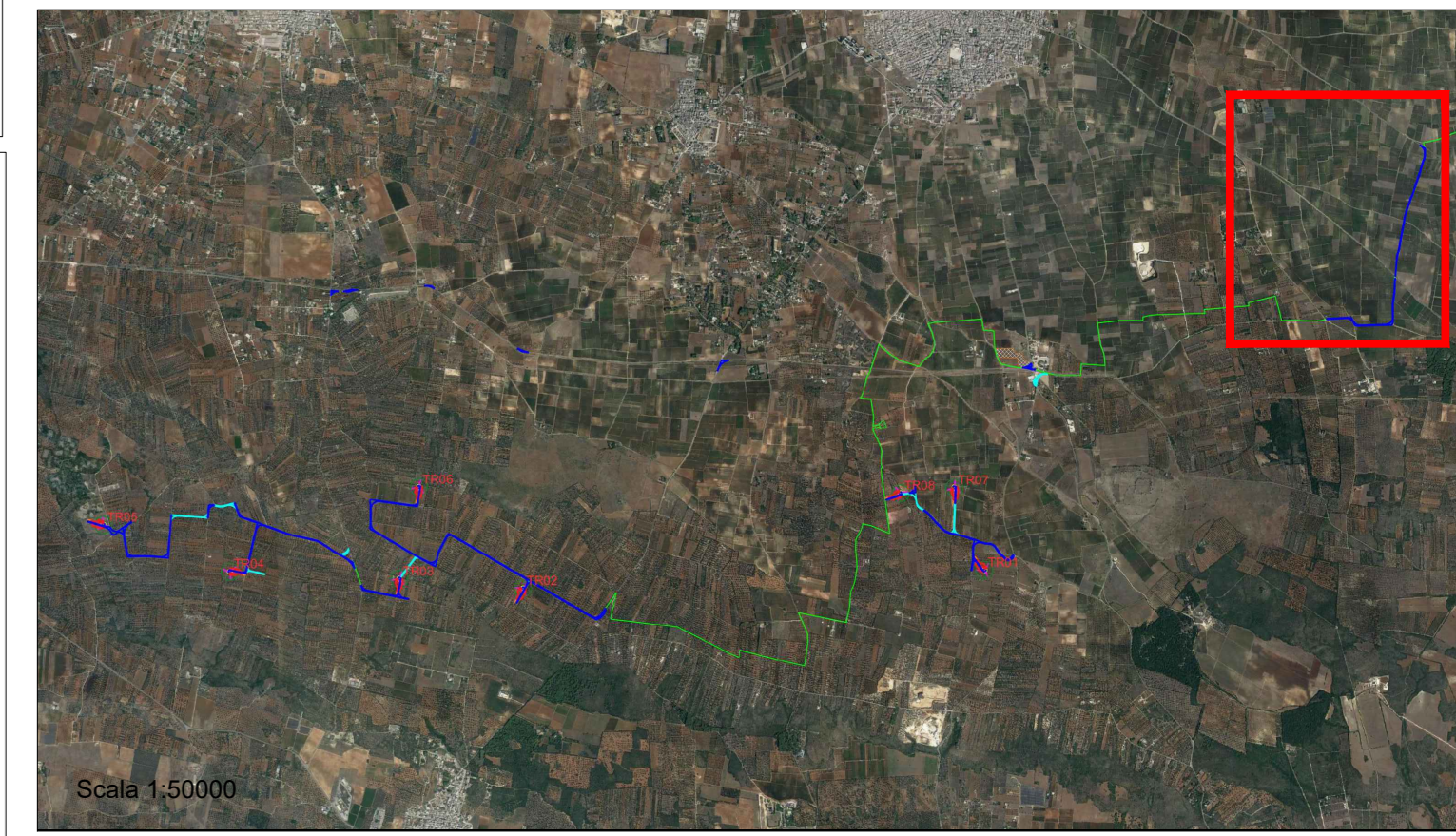
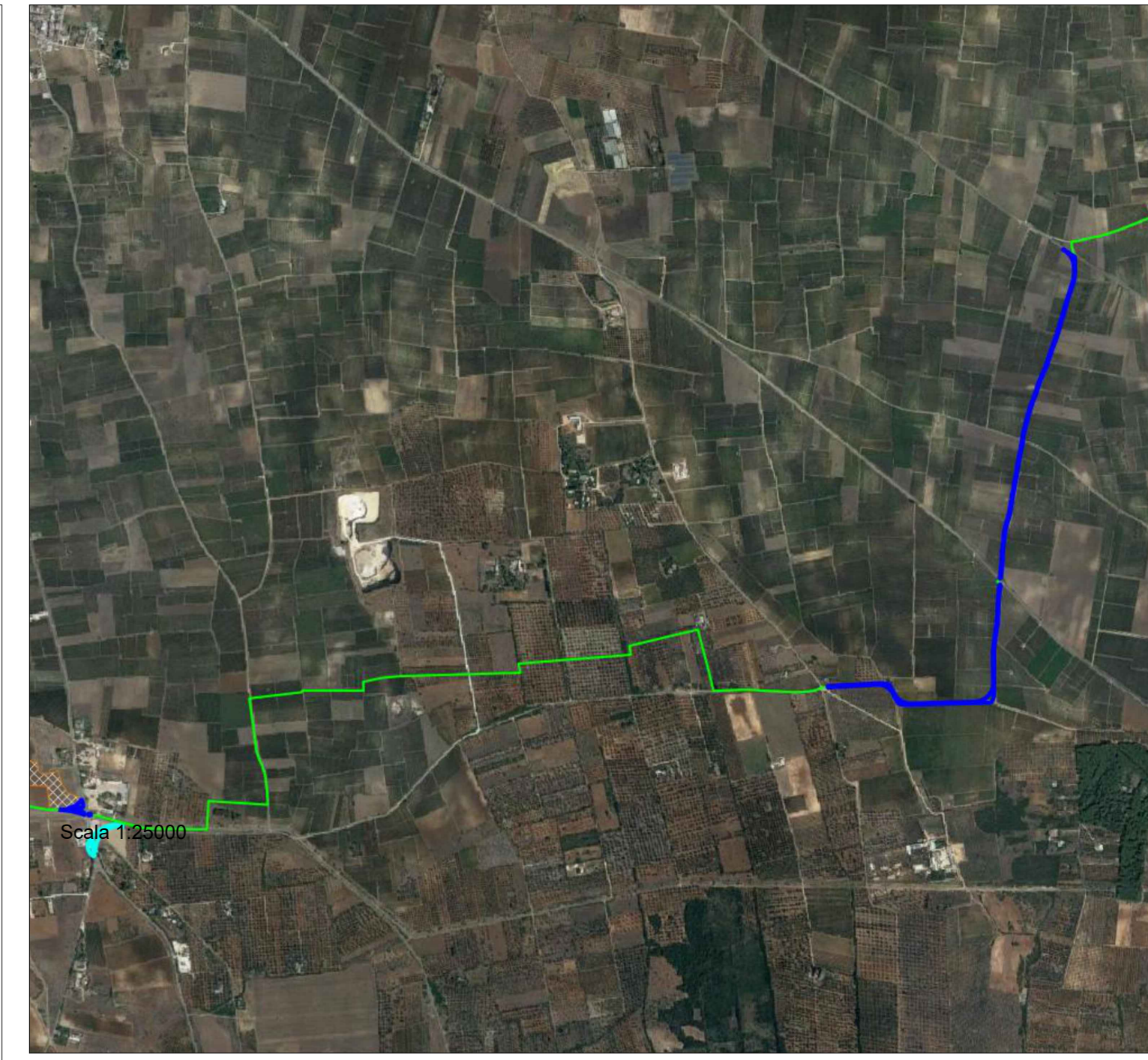
Lunghezze: 1:1000



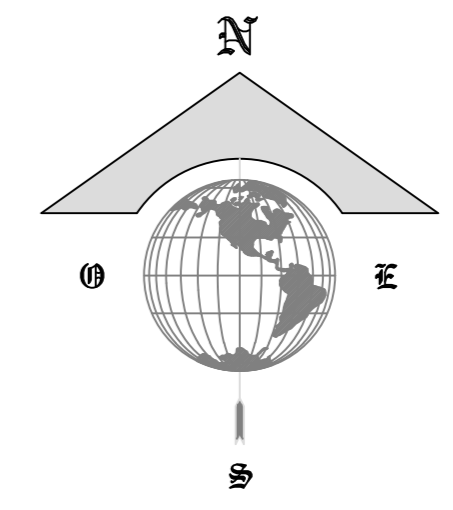
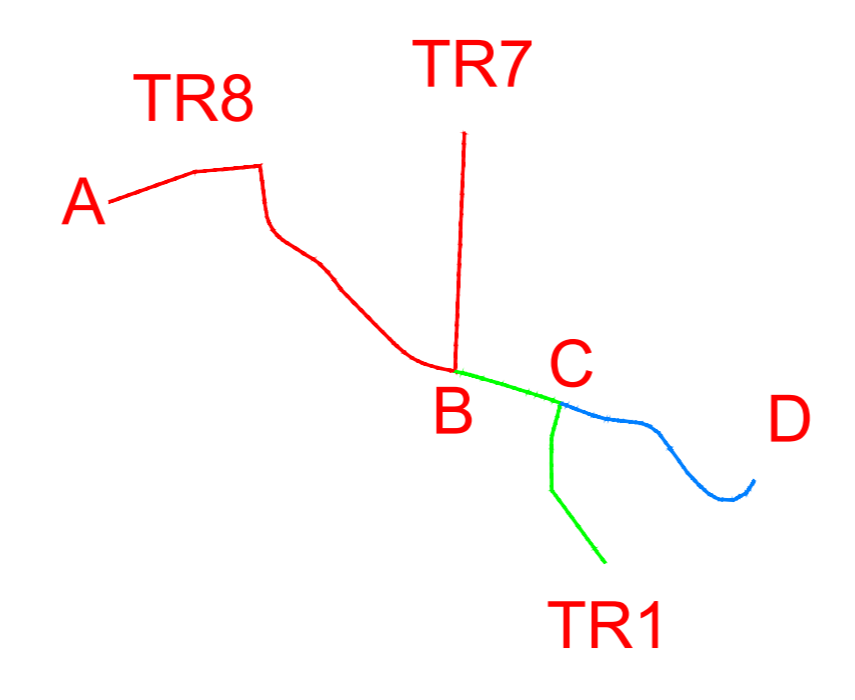
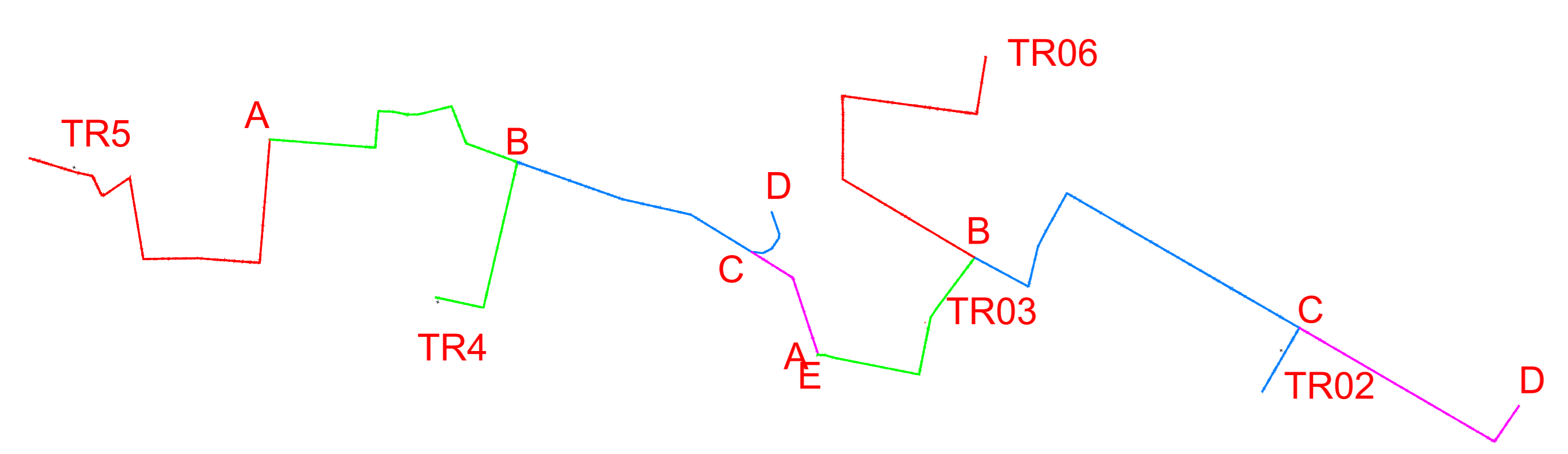
Scala 1:1000



Scala 1:1000



Scala 1:50000



Scala 1:15000

Regione Puglia
 COMUNI DI MARUGGIO(TA)-MANDURIA(TA)-SAVA(TA)
 AVETRANA(TA)-ERCHIE(BR)

**PROGETTO PER LA REALIZZAZIONE DI IMPIANTO PER LA
 PRODUZIONE DI ENERGIA ELETTRICA DA FONTI RINNOVABILI,
 NONCHE' OPERE CONNESSE ED INFRASTRUTTURE, DI POTENZA
 PREVISTA IMMESSA IN RETE PARI A 49,60 MW ALIMENTATO DA
 FONTE EOLICA DENOMINATO "MESSAPIA ENERGIA"**

PROGETTO DEFINITIVO
 PARCO EOLICO "MESSAPIA ENERGIA"
 Codice impianto: BAEQU27

Titolo:	PROFILI STRADALI Strada da adeguare da SP142
Tav.:	1_06L-1

Scala:	Formato Stampa:	Codice Identificatore Elaborato
varie	A0	BAEQU27_ElaboratoGrafico_1_06L-1

Progettazione:  Gruppo di progettazione: Ing. Santo Masala - Responsabile Progetto Ing. Francesco Masala	Comitato:  ENERGIA LEVANTE s.r.l. Via L. Sciascia, 10/11 - 70015 - Foggia (FG) - Italy P.IVA 1024595071 - ISA 041210225 - energialevante@energialevante.it www.energialevante.com - Tel. +39 0884241
Indagine Specialistiche:  sse Renewables For a better world of energy	

Data	Mezzo della revisione:	Redatto:	Controllato:	Approvato:
Lugli 2022	Prima emissione	F.M.	S.M.	G.M.