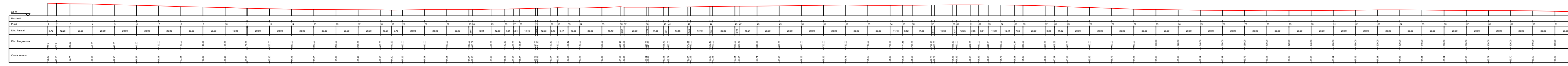


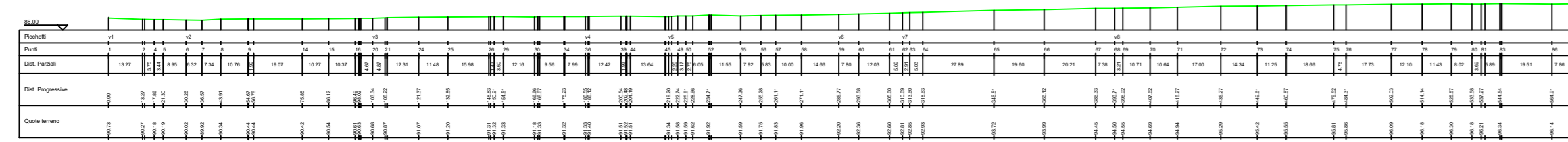
PROFILO A-TR8-TR7

Altezze: 1:1000
Lunghezze: 1:1000



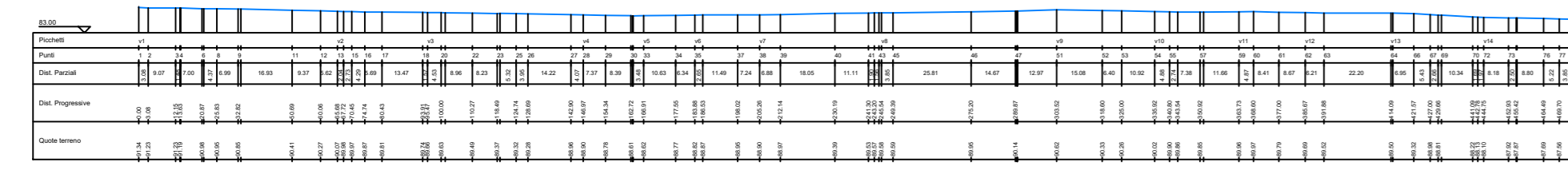
PROFILO B-C-TR1

Altezze: 1:1000
Lunghezze: 1:1000

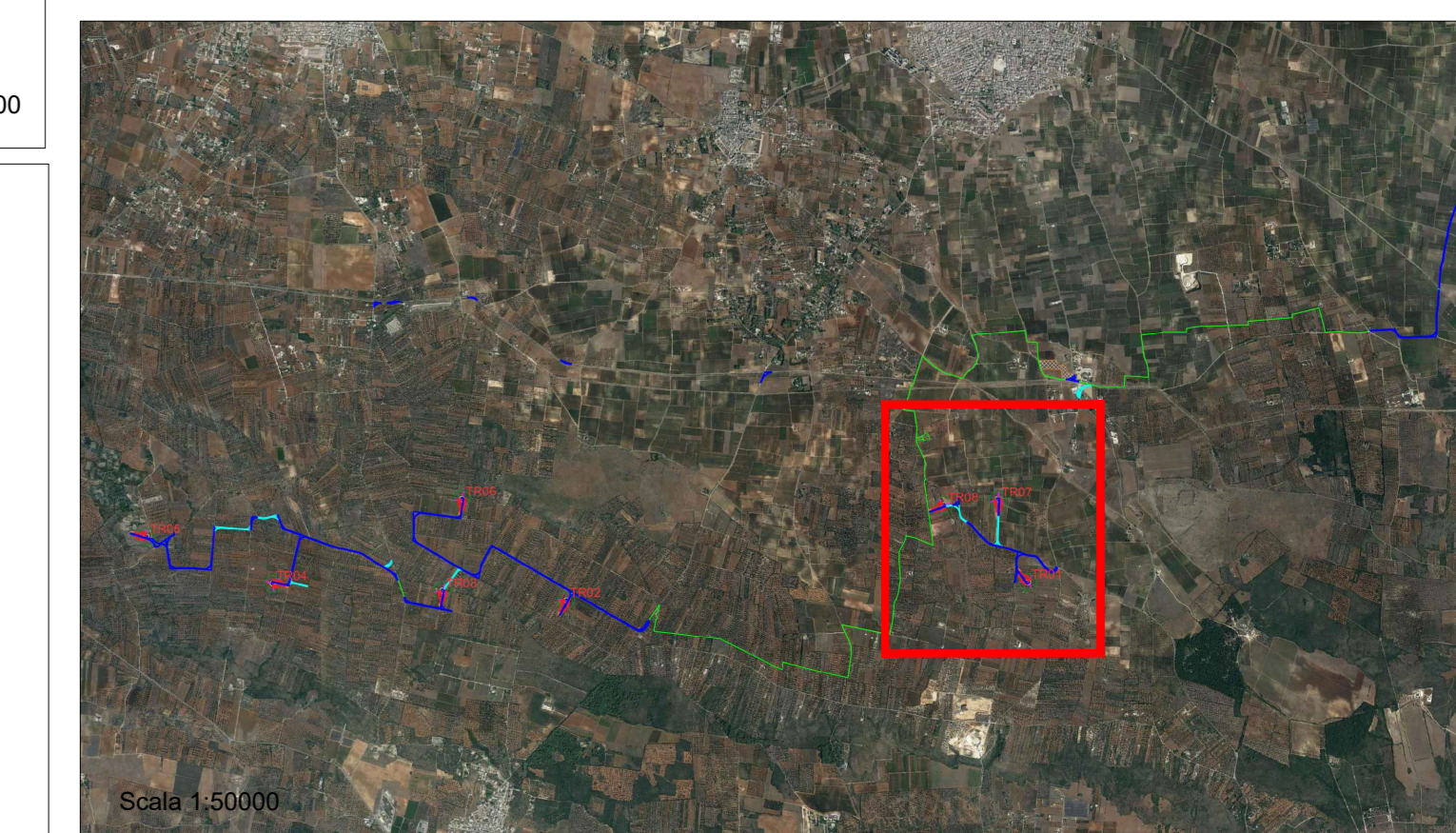
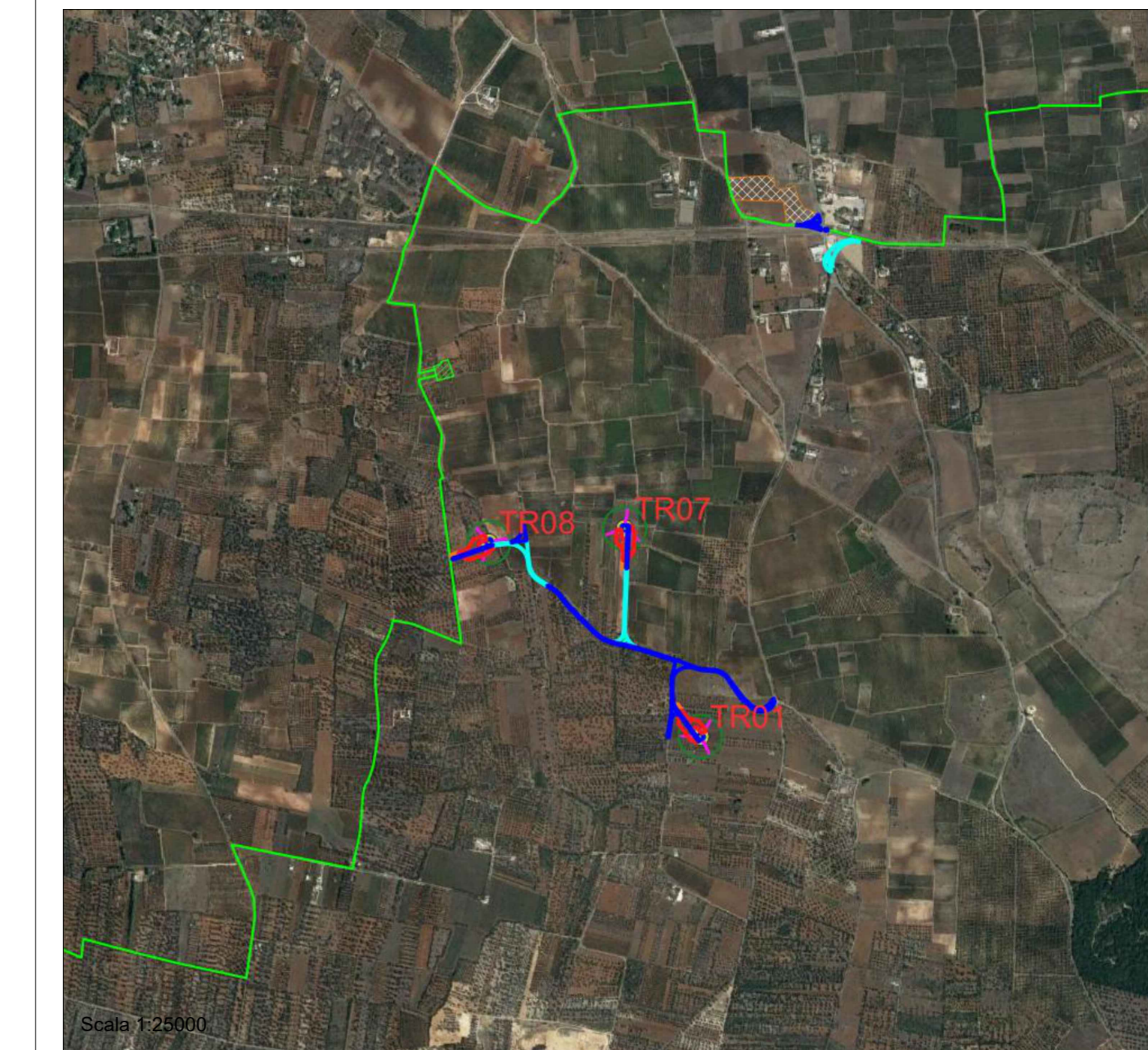


PROFILO C-D

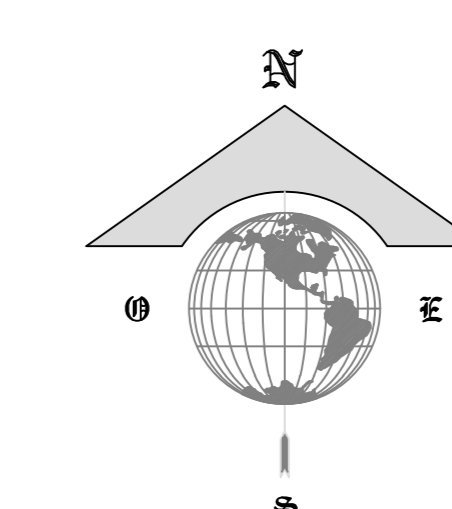
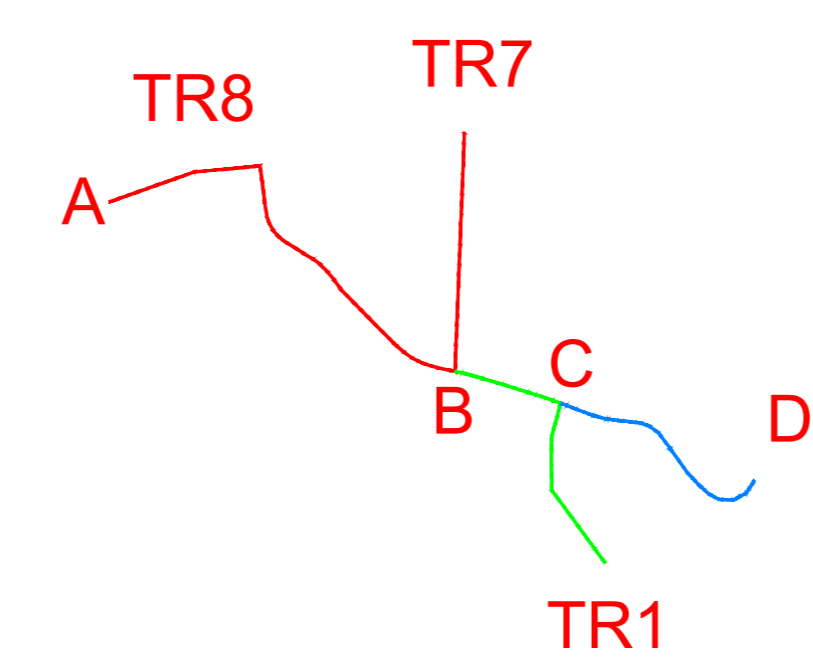
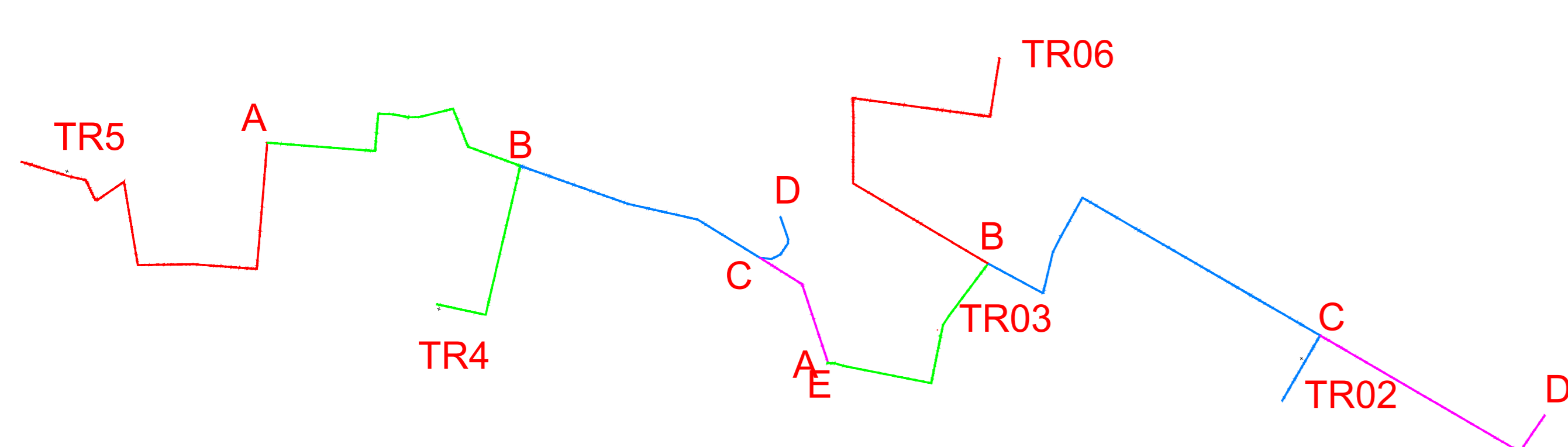
Altezze: 1:1000
Lunghezze: 1:1000



Scala 1:1000



Scala 1:50000



Scala 1:15000

Regione Puglia COMUNI DI MARUGGIO(TA)-MANDURIA(TA)-SAVA(TA) AVETRANA(TA)-ERCHIE(BR)			
PROGETTO PER LA REALIZZAZIONE DI IMPIANTO PER LA PRODUZIONE DI ENERGIA ELETTRICA DA FONTI RINNOVABILI, NONCHE' OPERE CONNESSE ED INFRASTRUTTURE, DI POTENZA PREVISTA IMMESSA IN RETE PARI A 49,60 MW ALIMENTATO DA FONTE EOLICA DENOMINATO "MESSAPIA ENERGIA"			
PROGETTO DEFINITIVO PARCO EOLICO "MESSAPIA ENERGIA" Codice Impianto: BAEQU27			
Tav.:	Titolo:	PROFILI STRADALI Strade per TR01-TR07-TR08	
1_06L-2			
Scala:	Formato Stampa:	Codice Identificatore Elaborato	
varie	A0	BAEQU27_ElaboratoGrafico_1_06L-2	
Progettazione:	Gruppo di progettazione:	COMMITITANTE:	
 Ing. Santo Mastella - Responsabile Progetto Ing. Francesco Mastella	ENERGIAMASTER S.p.A. P. IVA 02040591007 - SICR 0412158275 - energiamaster@energiamaster.it www.energiamaster.com - TEL. +39 0834821	ENERGIA LEVANTE S.r.l. P. IVA 02040591007 - SICR 0412158275 - energialevante@energialevante.it www.energialevante.com - TEL. +39 0834821	
Indagini Specialistiche:			
For a better world of energy			
Data	Modulo della revisione:	Redatto:	Controllo:
Legge 2022	Prima emissione	F.M.	S.M.