

Regione Puglia

COMUNI DI MARUGGIO(TA)-MANDURIA(TA)-SAVA(TA)
AVETRANA(TA)-ERCHIE(BR)

**PROGETTO PER LA REALIZZAZIONE DI IMPIANTO PER LA
PRODUZIONE DI ENERGIA ELETTRICA DA FONTI RINNOVABILI,
NONCHE' OPERE CONNESSE ED INFRASTRUTTURE, DI POTENZA
PREVISTA IMMESSA IN RETE PARI A 49,60 MW ALIMENTATO DA
FONTE EOLICA DENOMINATO "MESSAPIA ENERGIA"**

PROGETTO DEFINITIVO PARCO EOLICO "MESSAPIA ENERGIA"

Codice Impianto: BAEQU27

Tav.:	Titolo:
1_06p-2	INDIVIDUAZIONE DEI MURI A SECCO SCHEDE A3 DI DETTAGLIO DELLO STATO DI FATTO AREA INTERESSATA DALLA WTG TR02

Scala:	Formato Stampa:	Codice Identificatore Elaborato
varie	A3	BAEQU27_ElaboratoGrafico_1_06p-2

Progettazione:	Committente:
 <p>Gruppo di progettazione: Ing. Santo Masilla - Responsabile Progetto Ing. Francesco Masilla</p> <p><small>Via Aosta n.30 - cap 10152 TORINO (TO) P.Iva 12400840018 - REA TO-1287260 Amm.re Soroush Tabatabaei</small></p>	<p>ENERGIA LEVANTE s.r.l. Via Luca Gaurico n.9/11 Regus Eur - 4° piano - Cap 00143 ROMA P.IVA 10240591007 - REA RM1219825 - energialevantesrl@legalmail.it www.sserenewables.com - Tel.: +39 0654831</p> <p>Società del Gruppo</p>  For a better world of energy
Indagini Specialistiche :	

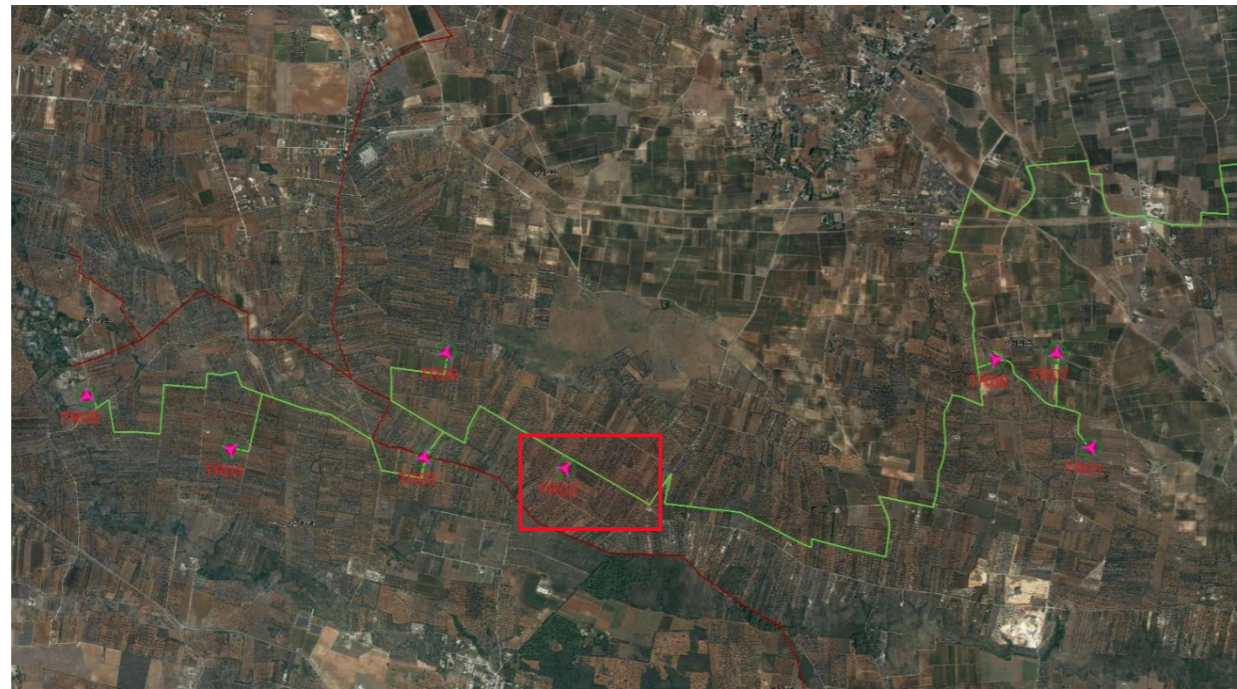
Data	Motivo della revisione:	Redatto:	Controllato:	Approvato:
Luglio 2022	Prima emissione	F.M.	S.M.	G.M.

REGIONE PUGLIA

COMUNI DI: MARUGGIO (TA) – SAVA (TA) – MANDURIA (TA) – AVETRANA (TA) – ERCHIE (BR)

PROGETTO: PER LA REALIZZAZIONE DI UN IMPIANTO PER LA PRODUZIONE DI ENERGIA ELETTRICA DA FONTE RINNOVABILE EOLICA ED OPERE ED INFRASTRUTTURE CONNESSE, DELLA POTENZA IMMESSA IN RETE PARI A 49,60 MW

SCHEDA N.



COMUNE DI MANDURIA (TA)

WTG TR 02 - COORDINATE WGS84-33N: 719344 (X) – 4469345 (Y)

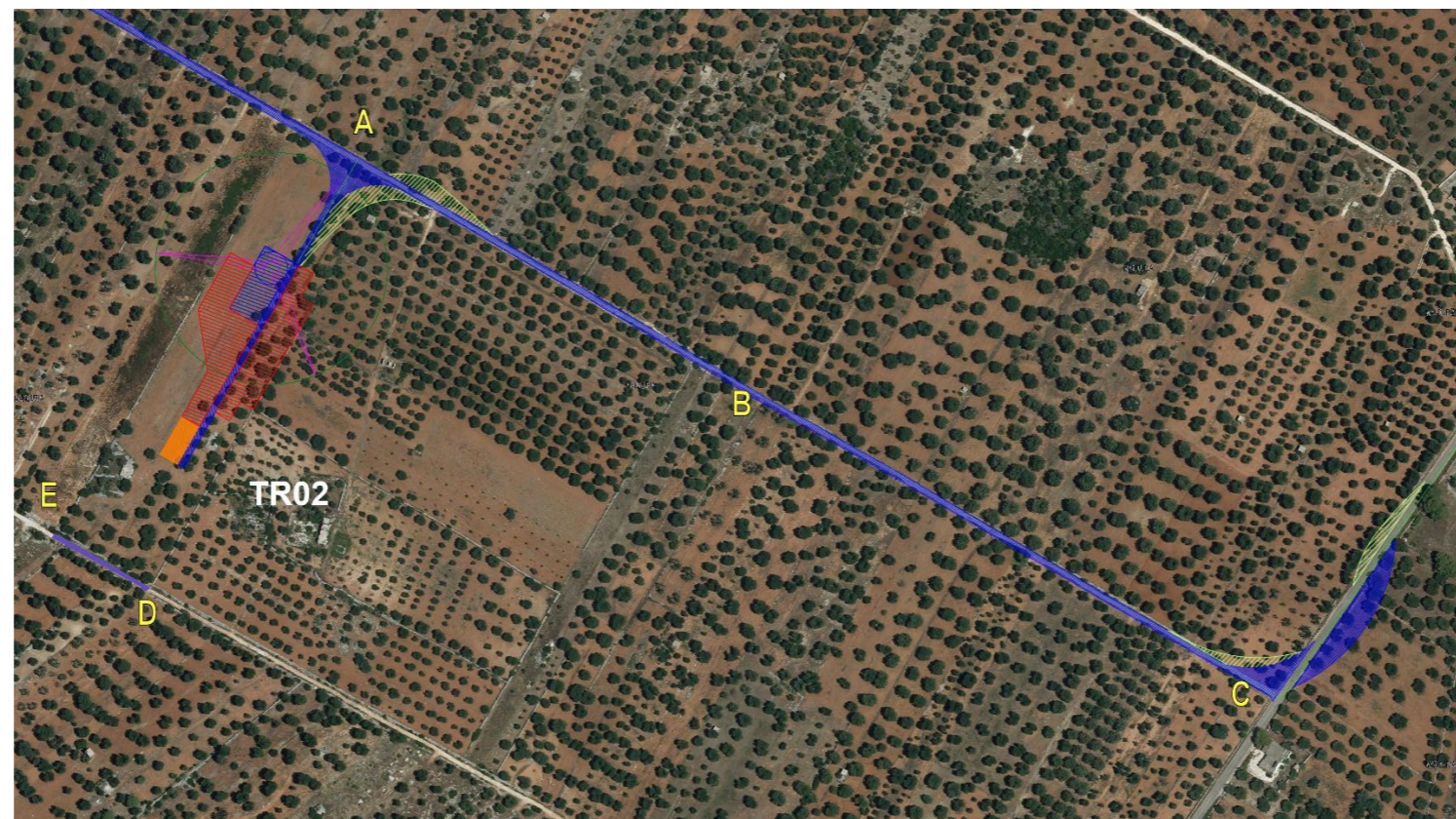
SCALA 1:2000

LEGENDA

-  Aerogeneratore
-  Strade esistenti da adeguare
-  Strade da realizzare
-  Logistica di cantiere
-  Occupazione aerea montaggio gru
-  Ingombro aereo trasporti eccezionali
-  Piazzola di esercizio/Plinto
-  Piazzola temporanea di montaggio
-  CSM - Cabina di Smistamento
-  SET Produttore 30/36kV
-  CM - Cabina di consegna e misura
-  Stazione TERNA 150/380 kV
-  SET TERNA 38/380 kV
-  Cavidotto MT interrato
-  Raccordi AT380 kV
-  Confini comunali
-  Strada pubblica trasporti eccezionali



AREA IMPIANTO EOLICO "MESSAPIA ENERGIA"
SCALA 1:20000



REGIONE PUGLIA

COMUNI DI: MARUGGIO (TA) – SAVA (TA) – MANDURIA (TA) – AVETRANA (TA) – ERCHIE (BR)

PROGETTO: PER LA REALIZZAZIONE DI UN IMPIANTO PER LA PRODUZIONE DI ENERGIA ELETTRICA DA FONTE RINNOVABILE EOLICA ED OPERE ED INFRASTRUTTURE CONNESSE, DELLA POTENZA IMMESSA IN RETE PARI A 49,60 MW



REGIONE PUGLIA

COMUNI DI: MARUGGIO (TA) – SAVA (TA) – MANDURIA (TA) – AVETRANA (TA) – ERCHIE (BR)

PROGETTO: PER LA REALIZZAZIONE DI UN IMPIANTO PER LA PRODUZIONE DI ENERGIA ELETTRICA DA FONTE RINNOVABILE EOLICA ED OPERE ED INFRASTRUTTURE CONNESSE, DELLA POTENZA IMMESA IN RETE PARI A 49,60 MW



REGIONE PUGLIA

COMUNI DI: MARUGGIO (TA) – SAVA (TA) – MANDURIA (TA) – AVETRANA (TA) – ERCHIE (BR)

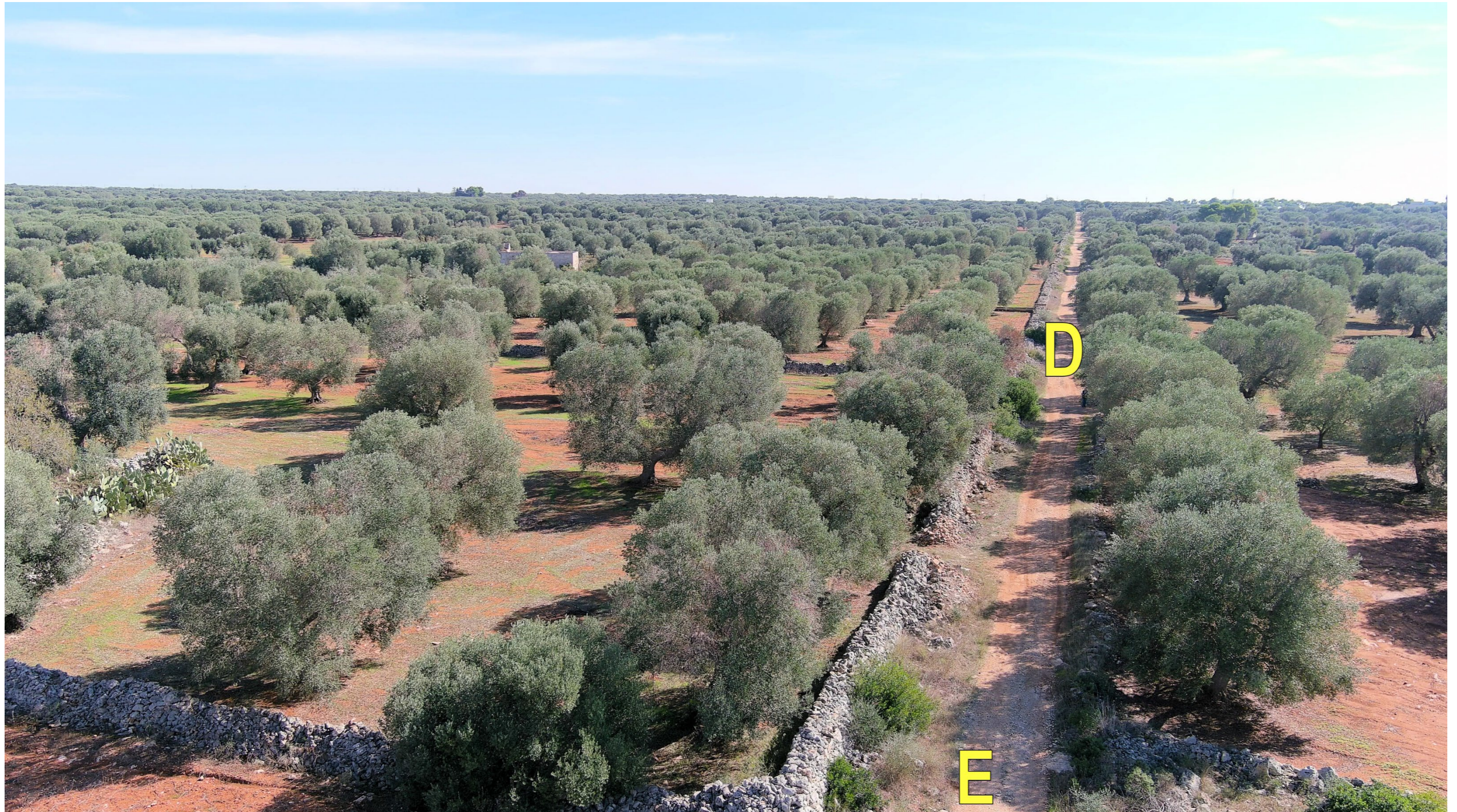
PROGETTO: PER LA REALIZZAZIONE DI UN IMPIANTO PER LA PRODUZIONE DI ENERGIA ELETTRICA DA FONTE RINNOVABILE EOLICA ED OPERE ED INFRASTRUTTURE CONNESSE, DELLA POTENZA IMMESA IN RETE PARI A 49,60 MW



REGIONE PUGLIA

COMUNI DI: MARUGGIO (TA) – SAVA (TA) – MANDURIA (TA) – AVETRANA (TA) – ERCHIE (BR)

PROGETTO: PER LA REALIZZAZIONE DI UN IMPIANTO PER LA PRODUZIONE DI ENERGIA ELETTRICA DA FONTE RINNOVABILE EOLICA ED OPERE ED INFRASTRUTTURE CONNESSE, DELLA POTENZA IMMESA IN RETE PARI A 49,60 MW



REGIONE PUGLIA

COMUNI DI: MARUGGIO (TA) – SAVA (TA) – MANDURIA (TA) – AVETRANA (TA) – ERCHIE (BR)

PROGETTO: PER LA REALIZZAZIONE DI UN IMPIANTO PER LA PRODUZIONE DI ENERGIA ELETTRICA DA FONTE RINNOVABILE EOLICA ED OPERE ED INFRASTRUTTURE CONNESSE, DELLA POTENZA IMMESA IN RETE PARI A 49,60 MW



REGIONE PUGLIA

COMUNI DI: MARUGGIO (TA) – SAVA (TA) – MANDURIA (TA) – AVETRANA (TA) – ERCHIE (BR)

PROGETTO: PER LA REALIZZAZIONE DI UN IMPIANTO PER LA PRODUZIONE DI ENERGIA ELETTRICA DA FONTE RINNOVABILE EOLICA ED OPERE ED INFRASTRUTTURE CONNESSE, DELLA POTENZA IMMESA IN RETE PARI A 49,60 MW

SEQUENZA DI FOTO NEL TRATTO B-A



REGIONE PUGLIA

COMUNI DI: MARUGGIO (TA) – SAVA (TA) – MANDURIA (TA) – AVETRANA (TA) – ERCHIE (BR)

PROGETTO: PER LA REALIZZAZIONE DI UN IMPIANTO PER LA PRODUZIONE DI ENERGIA ELETTRICA DA FONTE RINNOVABILE EOLICA ED OPERE ED INFRASTRUTTURE CONNESSE, DELLA POTENZA IMMESSA IN RETE PARI A 49,60 MW



REGIONE PUGLIA

COMUNI DI: MARUGGIO (TA) – SAVA (TA) – MANDURIA (TA) – AVETRANA (TA) – ERCHIE (BR)

PROGETTO: PER LA REALIZZAZIONE DI UN IMPIANTO PER LA PRODUZIONE DI ENERGIA ELETTRICA DA FONTE RINNOVABILE EOLICA ED OPERE ED INFRASTRUTTURE CONNESSE, DELLA POTENZA IMMESA IN RETE PARI A 49,60 MW



REGIONE PUGLIA

COMUNI DI: MARUGGIO (TA) – SAVA (TA) – MANDURIA (TA) – AVETRANA (TA) – ERCHIE (BR)

PROGETTO: PER LA REALIZZAZIONE DI UN IMPIANTO PER LA PRODUZIONE DI ENERGIA ELETTRICA DA FONTE RINNOVABILE EOLICA ED OPERE ED INFRASTRUTTURE CONNESSE, DELLA POTENZA IMMESSA IN RETE PARI A 49,60 MW



REGIONE PUGLIA

COMUNI DI: MARUGGIO (TA) – SAVA (TA) – MANDURIA (TA) – AVETRANA (TA) – ERCHIE (BR)

PROGETTO: PER LA REALIZZAZIONE DI UN IMPIANTO PER LA PRODUZIONE DI ENERGIA ELETTRICA DA FONTE RINNOVABILE EOLICA ED OPERE ED INFRASTRUTTURE CONNESSE, DELLA POTENZA IMMESA IN RETE PARI A 49,60 MW



REGIONE PUGLIA

COMUNI DI: MARUGGIO (TA) – SAVA (TA) – MANDURIA (TA) – AVETRANA (TA) – ERCHIE (BR)

PROGETTO: PER LA REALIZZAZIONE DI UN IMPIANTO PER LA PRODUZIONE DI ENERGIA ELETTRICA DA FONTE RINNOVABILE EOLICA ED OPERE ED INFRASTRUTTURE CONNESSE, DELLA POTENZA IMMESSA IN RETE PARI A 49,60 MW



REGIONE PUGLIA

COMUNI DI: MARUGGIO (TA) – SAVA (TA) – MANDURIA (TA) – AVETRANA (TA) – ERCHIE (BR)

PROGETTO: PER LA REALIZZAZIONE DI UN IMPIANTO PER LA PRODUZIONE DI ENERGIA ELETTRICA DA FONTE RINNOVABILE EOLICA ED OPERE ED INFRASTRUTTURE CONNESSE, DELLA POTENZA IMMESA IN RETE PARI A 49,60 MW



REGIONE PUGLIA

COMUNI DI: MARUGGIO (TA) – SAVA (TA) – MANDURIA (TA) – AVETRANA (TA) – ERCHIE (BR)

PROGETTO: PER LA REALIZZAZIONE DI UN IMPIANTO PER LA PRODUZIONE DI ENERGIA ELETTRICA DA FONTE RINNOVABILE EOLICA ED OPERE ED INFRASTRUTTURE CONNESSE, DELLA POTENZA IMMESSA IN RETE PARI A 49,60 MW



REGIONE PUGLIA

COMUNI DI: MARUGGIO (TA) – SAVA (TA) – MANDURIA (TA) – AVETRANA (TA) – ERCHIE (BR)

PROGETTO: PER LA REALIZZAZIONE DI UN IMPIANTO PER LA PRODUZIONE DI ENERGIA ELETTRICA DA FONTE RINNOVABILE EOLICA ED OPERE ED INFRASTRUTTURE CONNESSE, DELLA POTENZA IMMESA IN RETE PARI A 49,60 MW



REGIONE PUGLIA

COMUNI DI: MARUGGIO (TA) – SAVA (TA) – MANDURIA (TA) – AVETRANA (TA) – ERCHIE (BR)

PROGETTO: PER LA REALIZZAZIONE DI UN IMPIANTO PER LA PRODUZIONE DI ENERGIA ELETTRICA DA FONTE RINNOVABILE EOLICA ED OPERE ED INFRASTRUTTURE CONNESSE, DELLA POTENZA IMMESA IN RETE PARI A 49,60 MW

