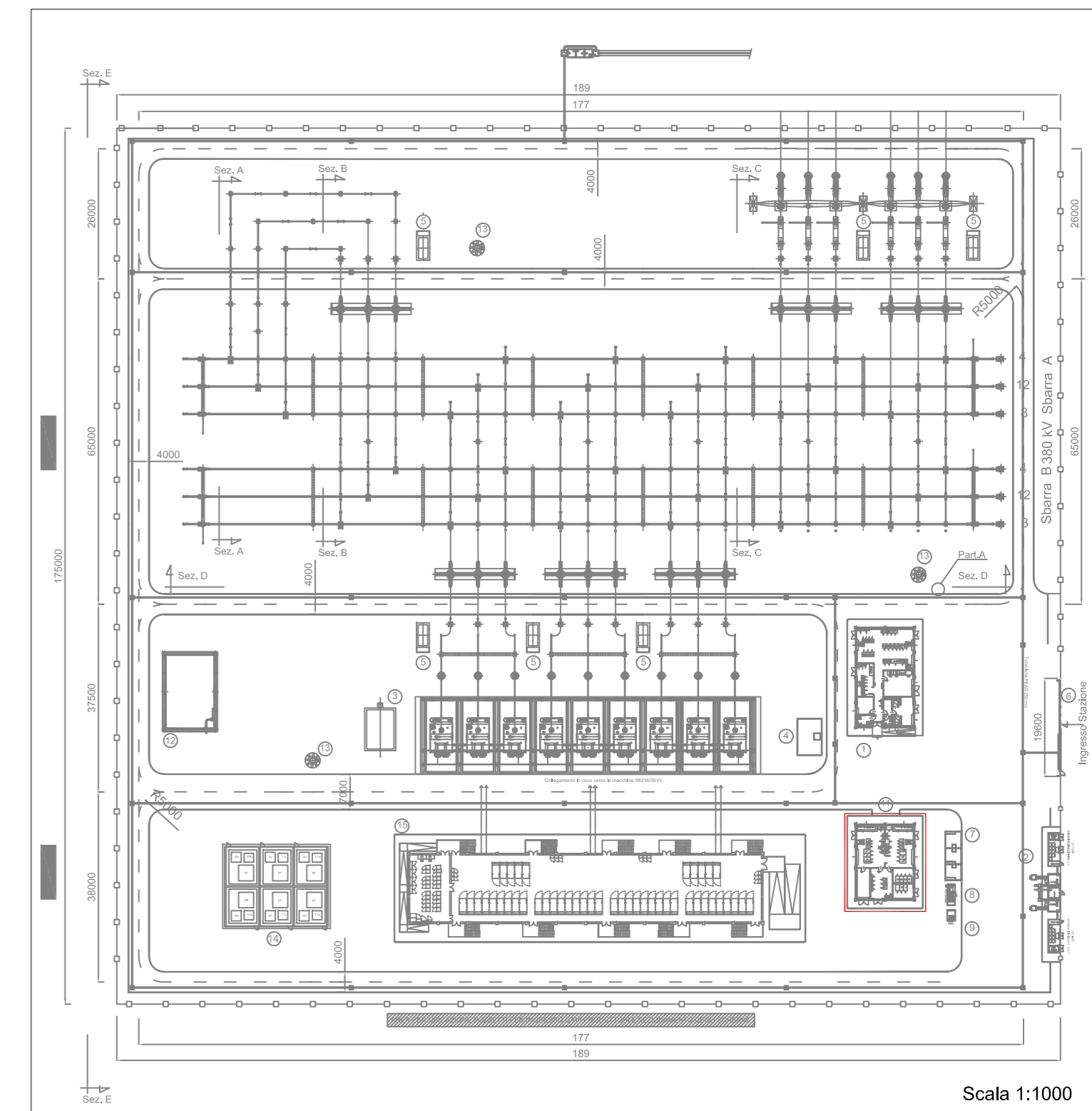
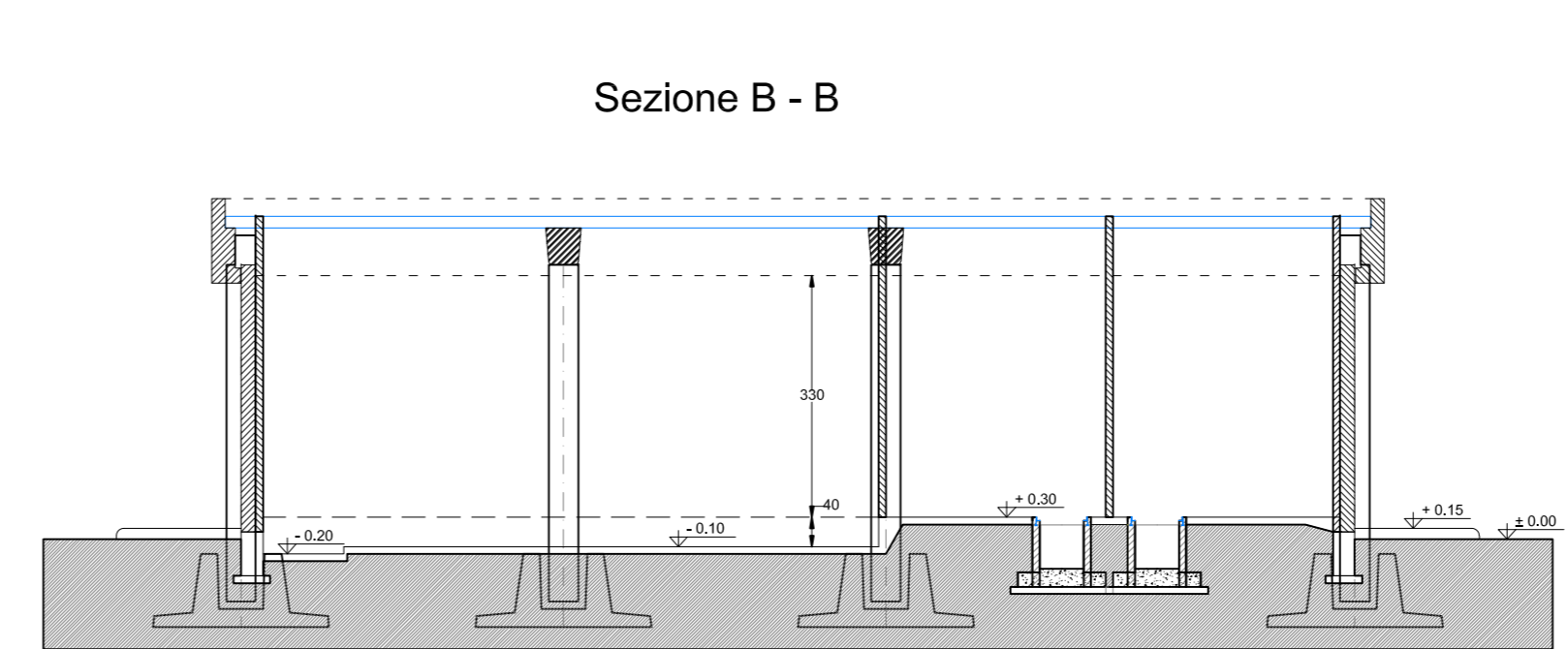
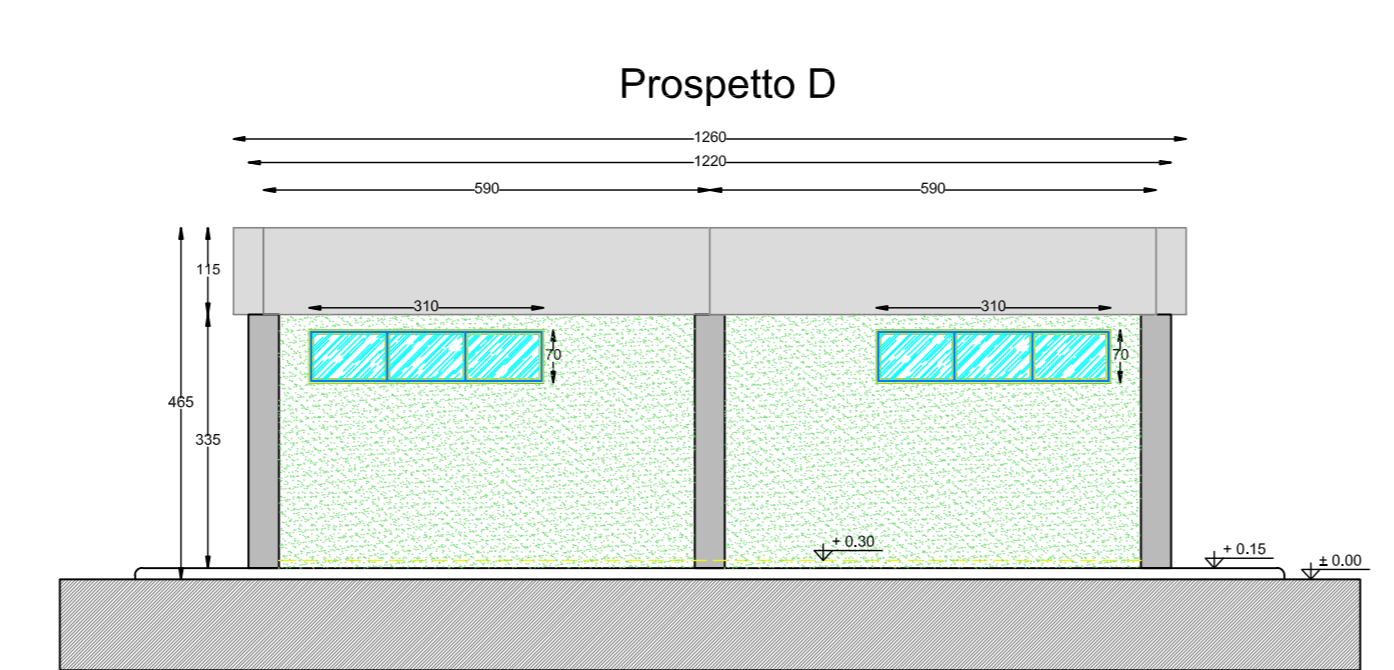
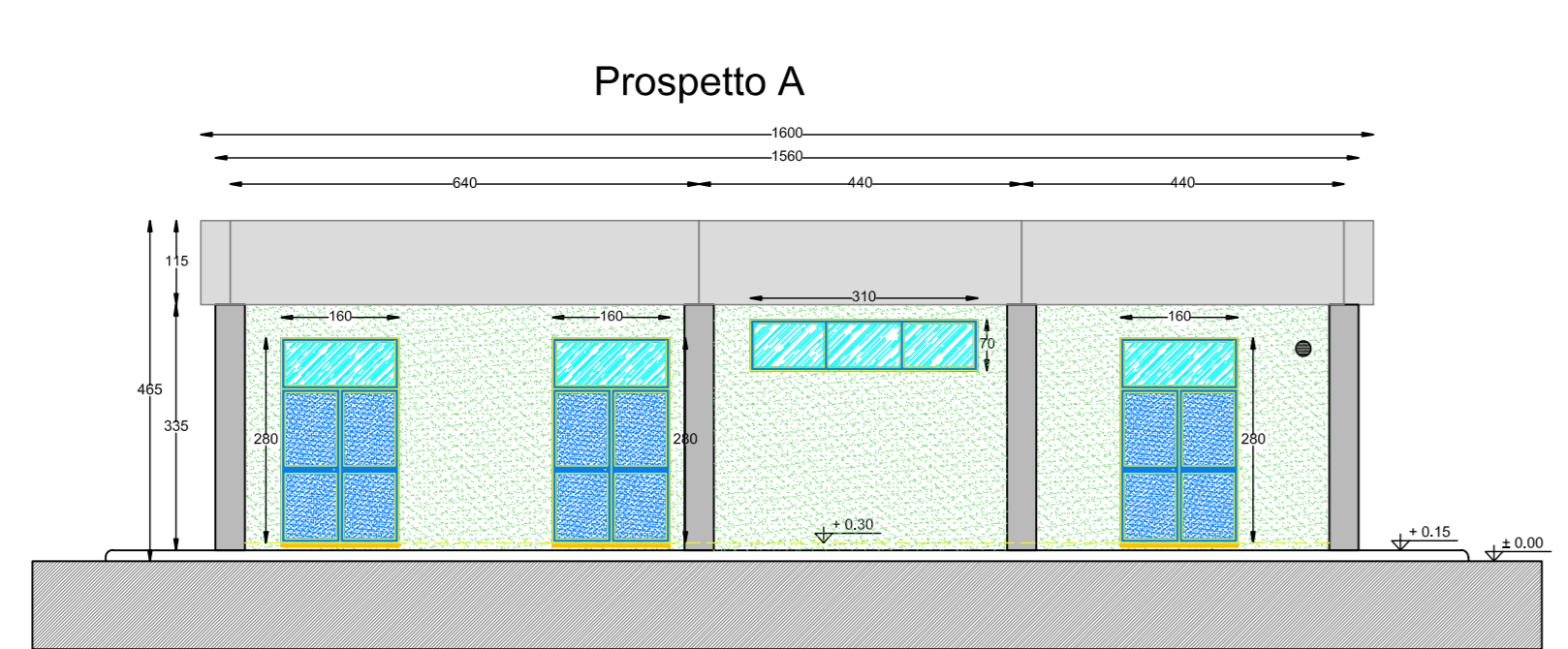
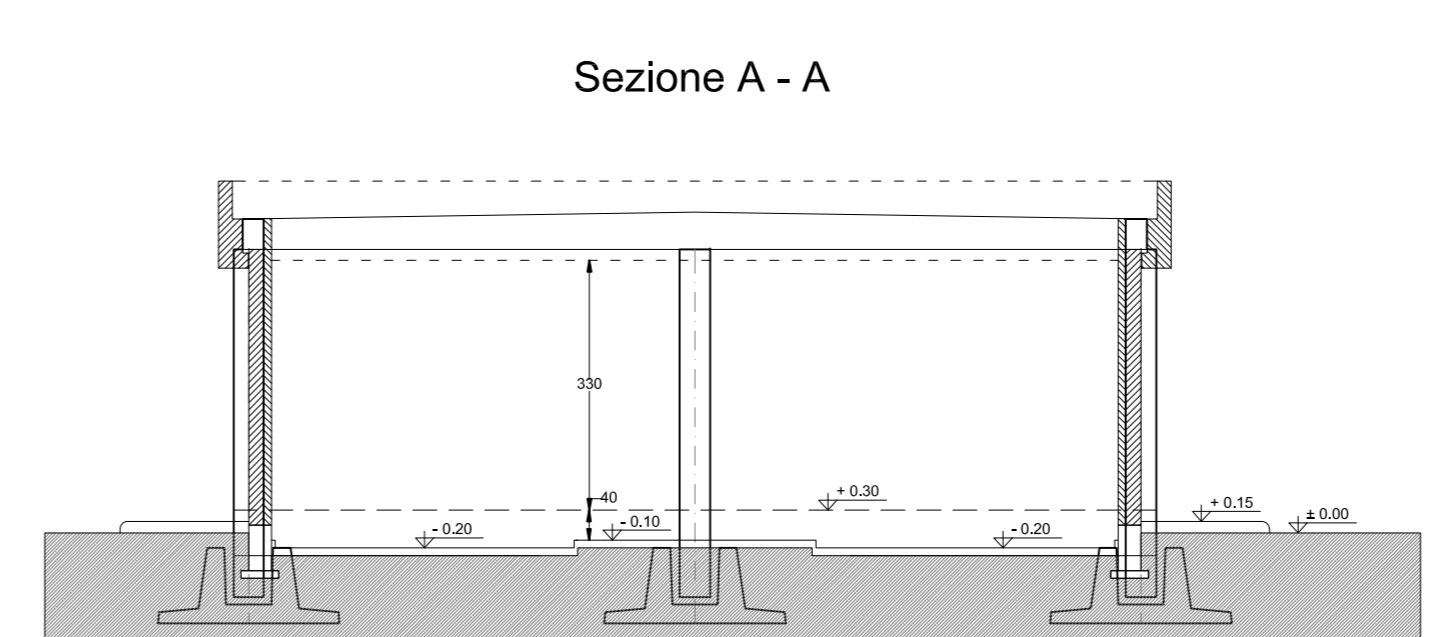
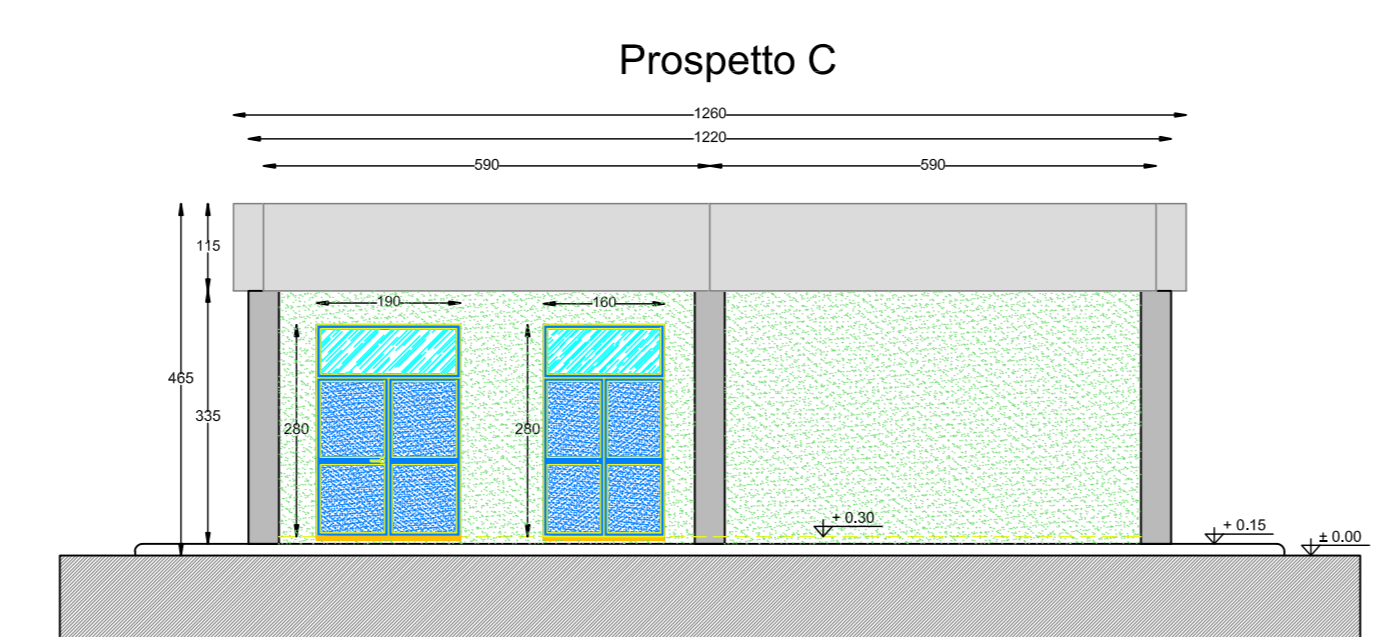
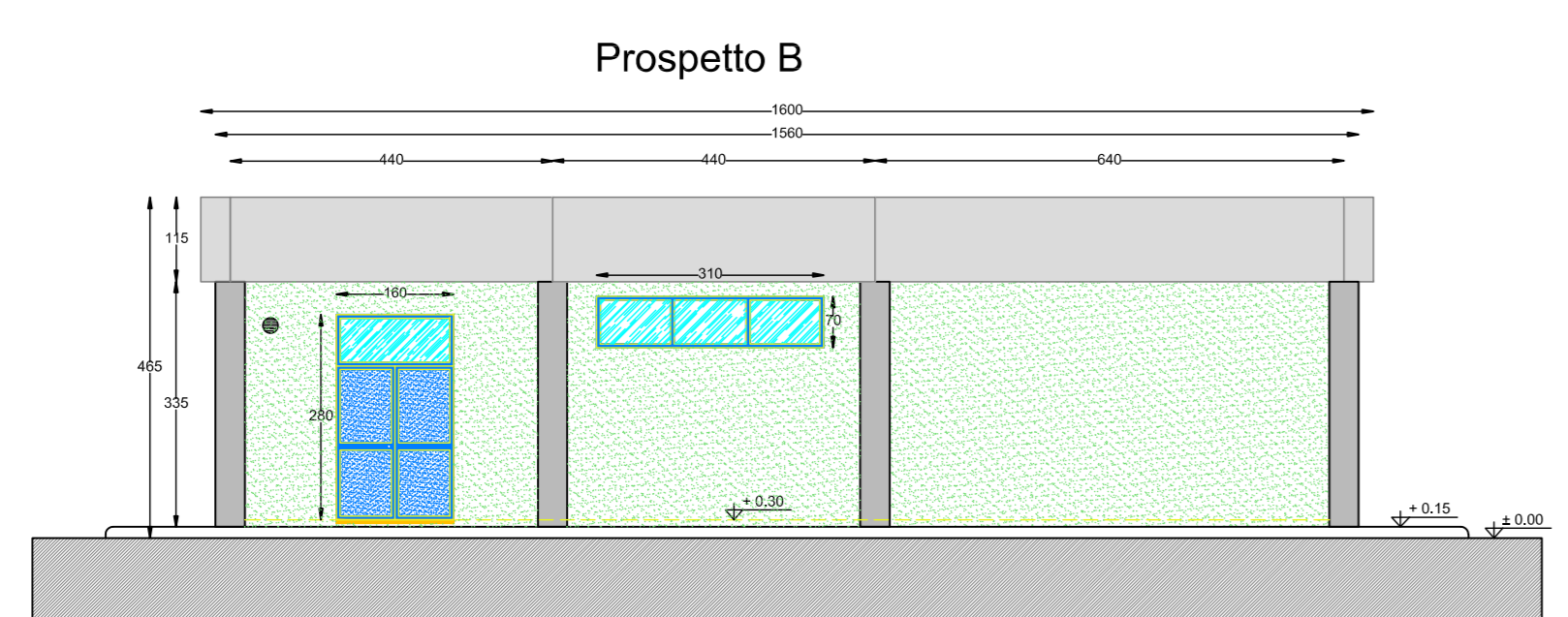


**LEGENDA PIANTA**

	PANNELLO DI TAMPONAMENTO PREFABBRICATO
	PILASTRI
	PARETI IN CONTROPIRETTI IN CARTONGESSO CON EROLAESTRA
	PARETI IN CARTONGESSO REI 60
	PARETI IN CARTONGESSO REI 120
	TURCO 60X60 PER PASSAGGIO CAVA MT
	REVESTIMENTO CON PIASTRELLA STESSA TIPOLOGIA PAVIMENTO
	PAVIMENTO INDUSTRIALE GRIGIO CON VERNICIATURA ANTI RISCIO E ANTIGRAIO
	PAVIMENTO INDUSTRIALE GRIGIO CON TRATTAMENTO ANTIPOLVERE
	SCARICHI ACQUE PIOVANE
	QUOTE IN PROSPETTI
	QUOTE IN PIANA
	FINESTRE
	PORTE ESTERNE
	PORTE INTERNE REI 60
	PORTE INTERNE REI 120



- LEGENDA**
- 1 EDIFICIO COMANDI
  - 2 EDIFICIO PUNTI DI CONSEGNA ALIM. MT S.A. (DG 2092)
  - 3 VASCA RACCOLTA OLIO TRASFORMATORI
  - 4 VASCA RISERVA VV.FF.
  - 5 CHIOSCHI APP. PERIFERICHE SISTEMA DI CONTROLLO
  - 6 CANCELLO CARRAIO
  - 7 FONDAZIONE TRASFORMATORI MT/bt (con copertura)
  - 8 GE
  - 9 SERBATOIO GASOLIO INTERRATO
  - 10 TRASFORMATORI INDUTTIVI DI POTENZA (TIP)
  - 11 EDIFICIO SERVIZI AUSILIARI
  - 12 EDIFICIO MAGAZZINO
  - 13 TORRI FARO
  - 14 BOBINE DI PETERSEN, TRASFORMATORE FORMATORE DI NEUTRO E RESISTENZA DI NEUTRO
  - 15 EDIFICIO 36 kV

**Regione Puglia**  
 COMUNI DI MARUGGIO(TA)-MANDURIA(TA)-SAVA(TA)  
 AVETRANA(TA)-ERCHIE(BR)

PROGETTO PER LA REALIZZAZIONE DI IMPIANTO PER LA PRODUZIONE DI ENERGIA ELETTRICA DA FONTI RINNOVABILI, NONCHÉ OPERE CONNESSE ED INFRASTRUTTURE, DI POTENZA PREVISTA IMMESA IN RETE PARI A 49,60 MW ALIMENTATO DA FONTE EOLICA DENOMINATO "MESSAPIA ENERGIA"

**PROGETTO DEFINITIVO**  
**PARCO EOLICO "MESSAPIA ENERGIA"**  
 Codice Impianto: BAEQU27

Tav.: 3\_30-11  
 Titolo: SET TERNA 36/380kV SERVIZI AUSILIARI

Scale: 1:100  
 Formato Stampo: A0  
 Codice Identificatore Elaborato: BAEQU27\_ElaboratoGrafico\_3\_30-11

Progettazione: Gruppo di progettazione: Ing. Santo Meola - Responsabile Progetto, Ing. Francesco Meola  
 COMMITTENTE: **ENERGIA LEVANTE s.r.l.**  
 Via S. Maria Maddalena, 10 - 70014 Santeramo Ligure (TA)  
 P.IVA 1024391027 - S.P.A. 001239025 - [www.energiaventoitalia.it](http://www.energiaventoitalia.it)  
 Società del Gruppo

Indagine Geotecniche: **sse Renewables** For a better world of energy

Data:	Modulo della revisione:	Redatto:	Controllo:	Approvato:
Lugli 2022	Prima elaborazione	F.M.	S.M.	G.M.