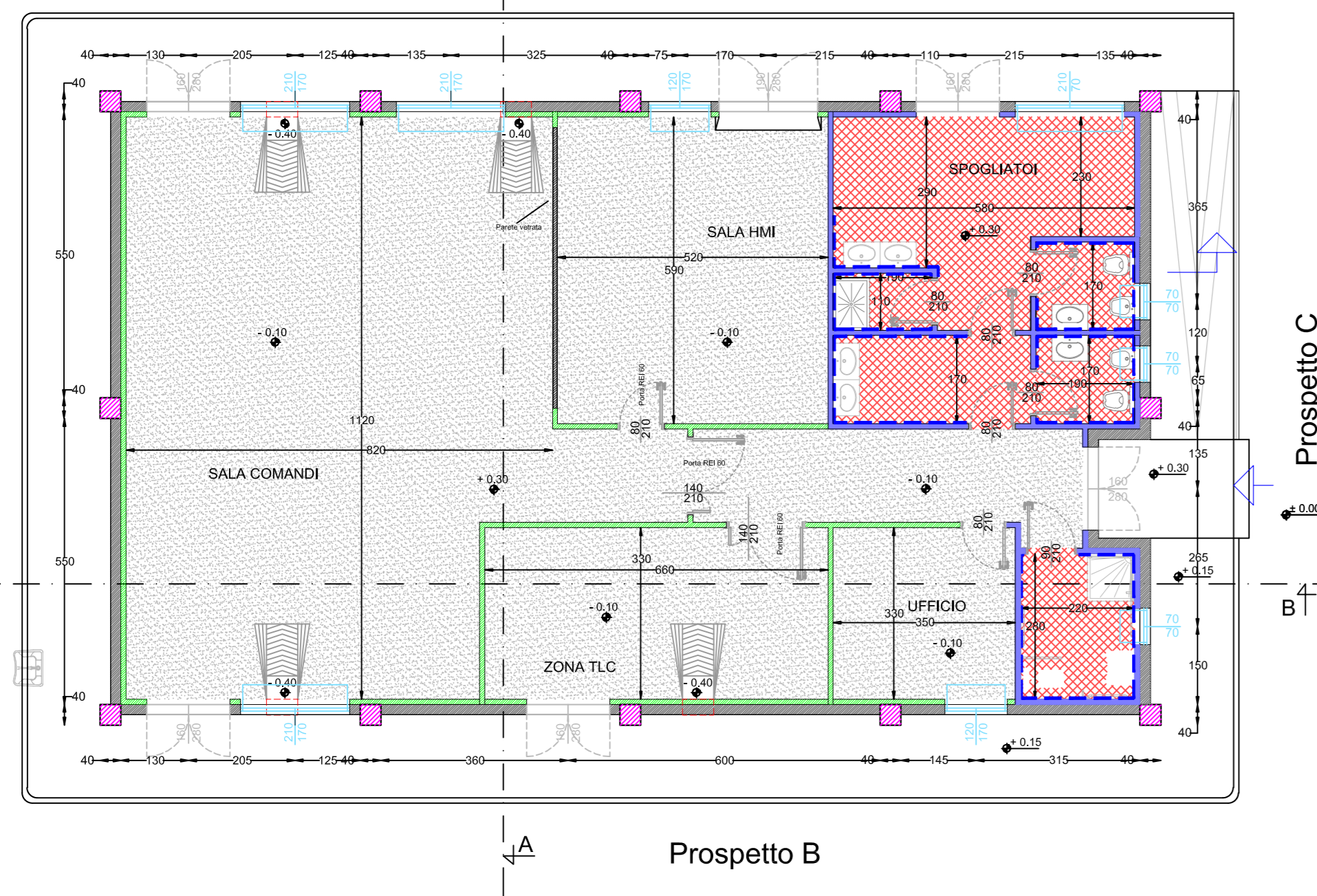


LEGENDA PIANTA

	PANNELLO DA IMPALMATO PREFABRICATO
	PLASTRI
	PARETE CONTROPERIMETRO CARTONGESSO CON ISOLAZIONE E INTONACATURA
	PARETE IN CARTONGESSO REI 90
	PARETE IN CARTONGESSO REI 100
	PARETE VETRYATA TRAZI SALA CONTROLLO E SALA COMANDI
	INVESTIMENTO CON PASTRELLA STESSA TIPOLOGIA PAVIMENTO
	PAVIMENTO CON PASTRELLA IN GRES BATTICOPIA A MEZZA PASTRELLA DELLA STESSA TIPOLOGIA
	PAVIMENTO INDUSTRIALE GRIGIO CON TRATTAMENTO ANTIPOLVERE
	SCARICHI ACQUE PIZZANE
	QUOTE SUI PROSPETTI
	QUOTE IN PIANTE
	FINESTRE
	PORTE ESTERNE
	PORTE INTERNE REI 100
	PORTE INTERNE REI 120
	PORTE INTERNE REI 150

Sezione A - A Prospetto A

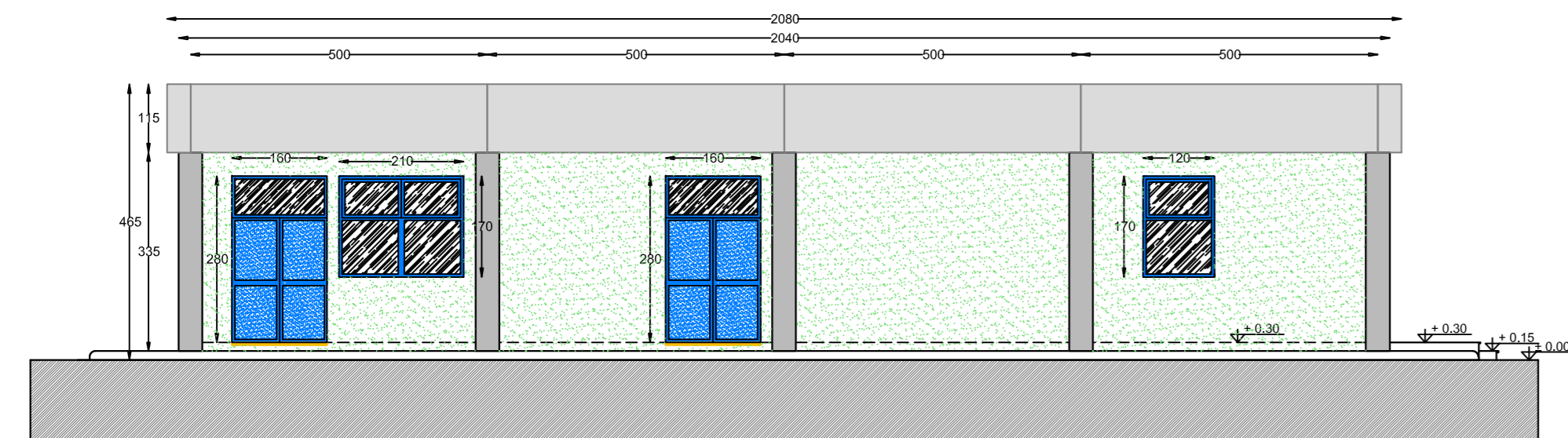


Sezione B - B

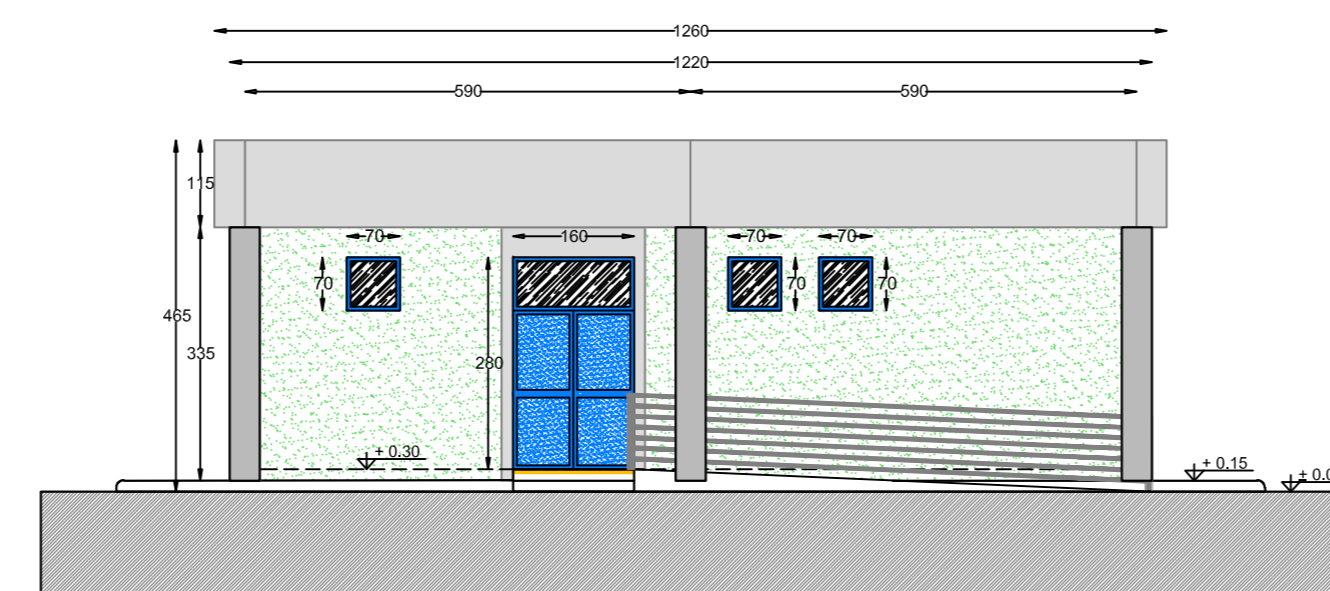
Prospetto D

Prospetto C

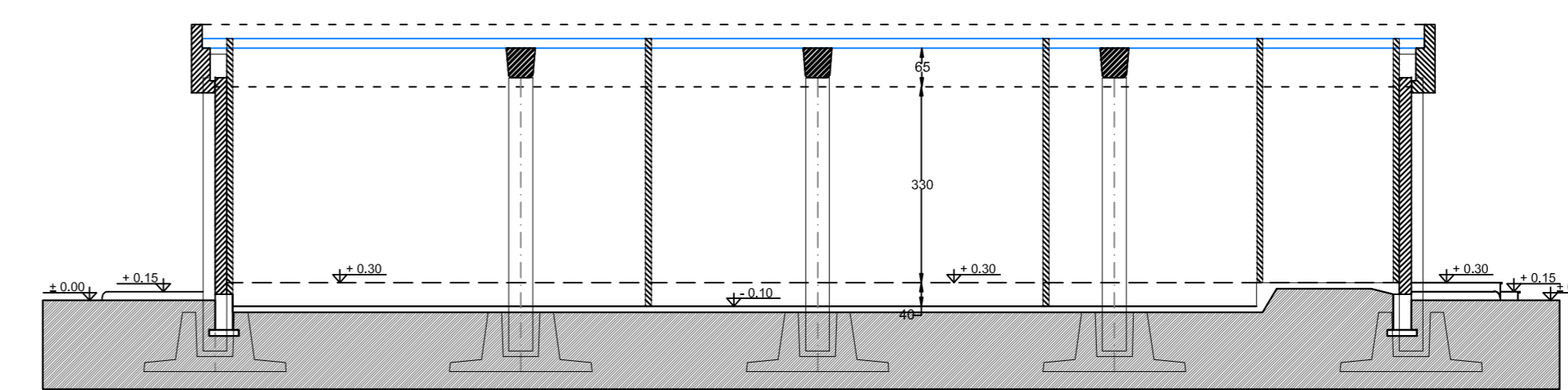
Prospetto B



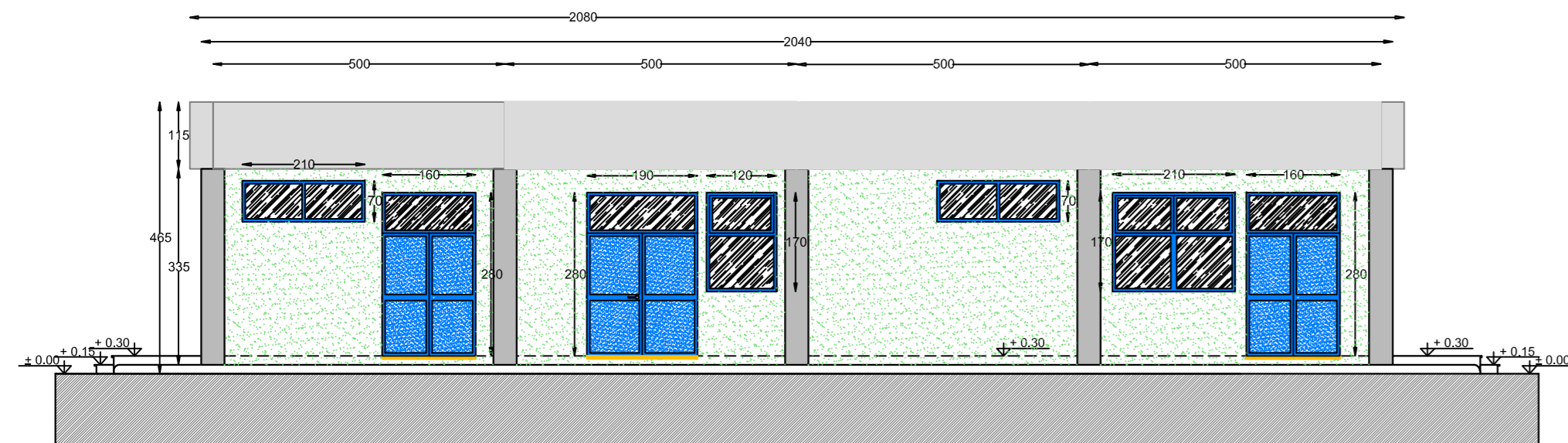
Prospetto C



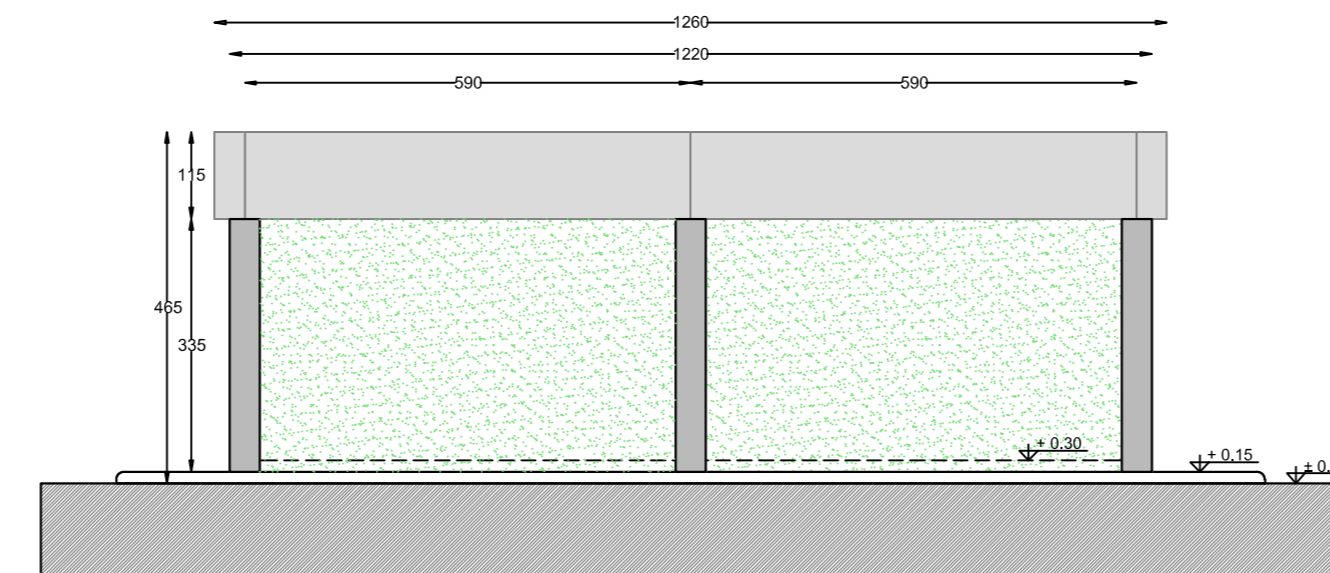
Sezione B - B



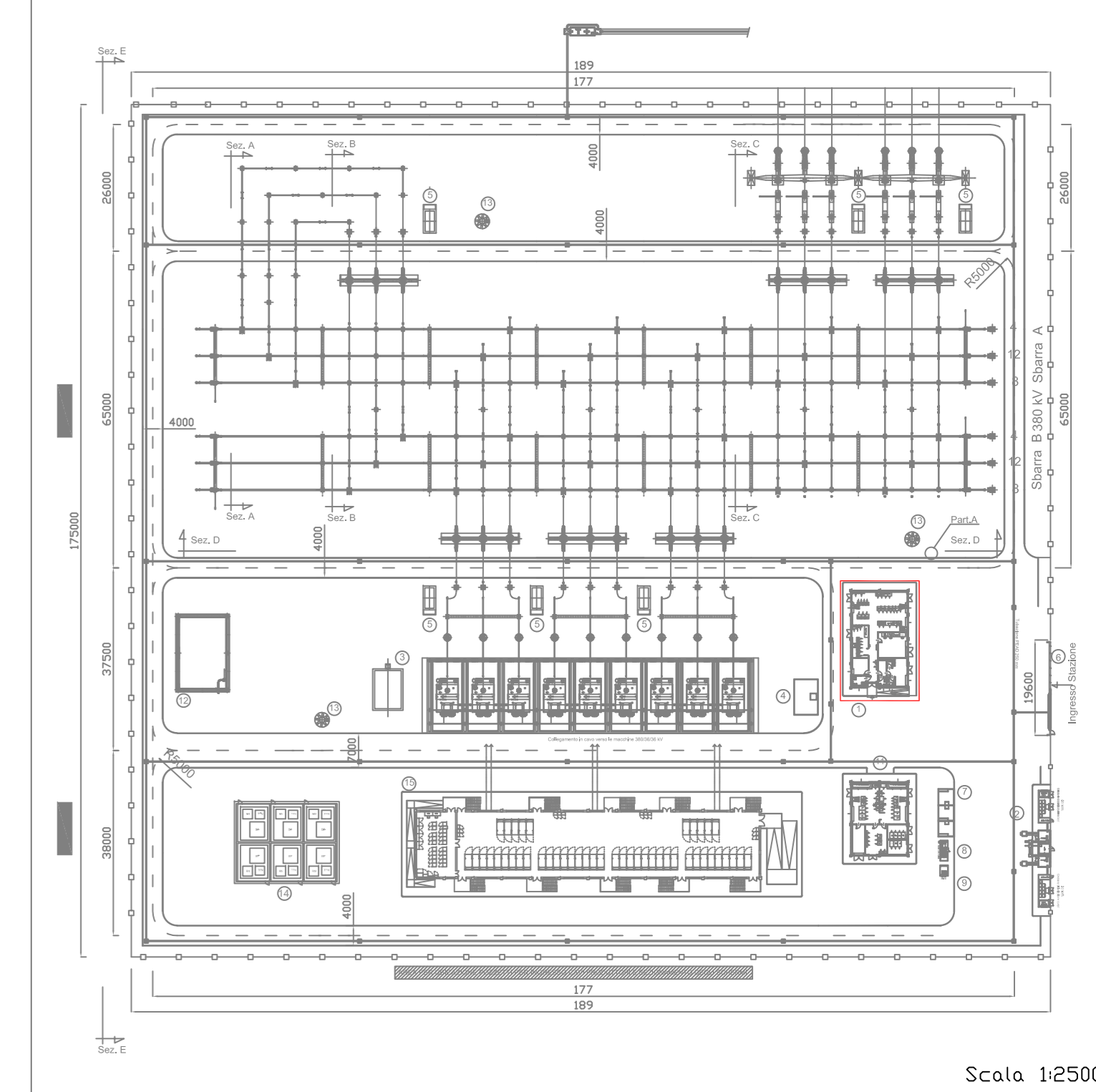
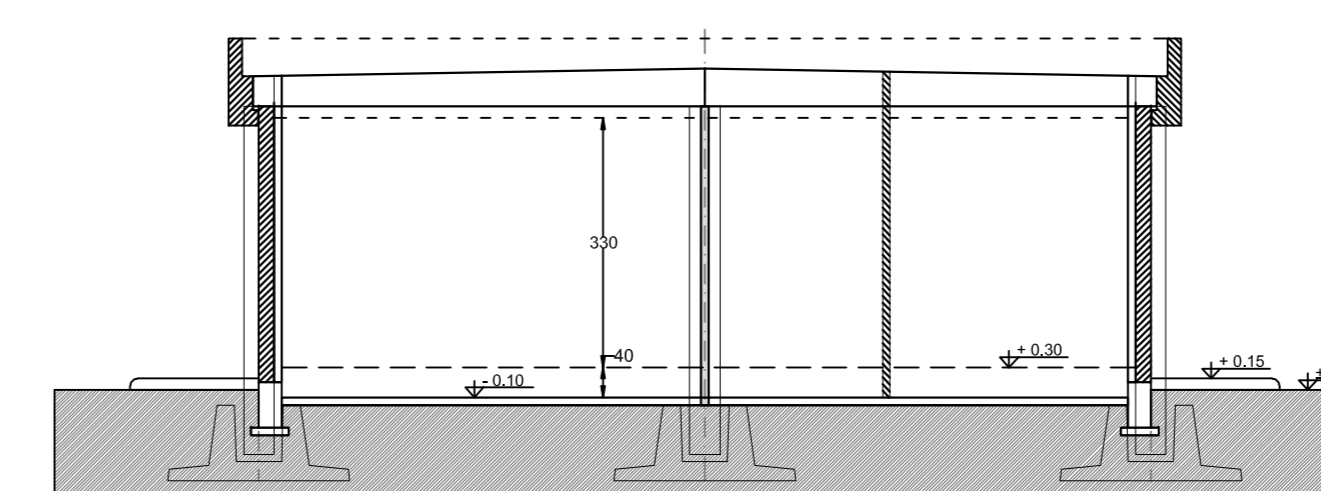
Prospetto A



Prospetto D



Sezione A - A



Scala 1:25000

LEGENDA

- 1 EDIFICIO COMANDI
- 2 EDIFICIO PUNTI DI CONSEGNA ALIM. MT S.A. (DG 2092)
- 3 VASCA RACCOLTA OLIO TRASFORMATORI
- 4 VASCA RISERVA VV.FF.
- 5 CHIOSCHI APP. PERIFERICHE SISTEMA DI CONTROLLO
- 6 CANCELLO CARRAIO
- 7 FONDAZIONE TRASFORMATORI MT/bt (con copertura)
- 8 GE
- 9 SERBATOIO GASOLIO INTERRATO
- 10 TRASFORMATORI INDUTTIVI DI POTENZA (TIP)
- 11 EDIFICIO SERVIZI AUSILIARI
- 12 EDIFICIO MAGAZZINO
- 13 TORRI FARO
- 14 BOBINE DI PETERSEN, TRASFORMATORE FORMATORE DI NEUTRO E RESISTENZA DI NEUTRO
- 15 EDIFICIO 36 kV

Regione Puglia

COMUNI DI MARUGGIO(TA)-MANDURIA(TA)-SAVA(TA)
AVETRANA(TA)-ERCHIE(BR)

PROGETTO PER LA REALIZZAZIONE DI IMPIANTO PER LA PRODUZIONE DI ENERGIA ELETTRICA DA FONTI RINNOVABILI, NONCHE' OPERE CONNESSE ED INFRASTRUTTURE, DI POTENZA PREVISTA IMMESSA IN RETE PARI A 49,60 MW ALIMENTATO DA FONTE EOLICA DENOMINATO "MESSAPIA ENERGIA"

PROGETTO DEFINITIVO

PARCO EOLICO "MESSAPIA ENERGIA"

Codice Impianto: BAEQU27

Tav.:	Titolo:
3_30-13	SET TERNA 36/280kV EDIFICIO COMANDI

Scala:	Formato Stampa:	Codice Identificatore Elaborato
1:100	A0	BAEQU27_ElaboratoGrafico_3_30-13

Progettazione:	Gruppo di progettazione: Ing. Santo Marilù - Responsabile Progetto Ing. Francesco Marilù	Committente: ENERGIA LEVANTE s.r.l. Via S. Maria - 71013 Pozzo Troia (FG) - Tel. +39 0874 81044 R.S.A. 0240991027 - A.S.A. 024131025 - energialevante@energialevante.it www.energialevante.com - Tel. +39 0874 81044
Indagine Spettacolare:		Società del Gruppo sse Renewables For a better world of energy

Data:	Motivo della revisione:	Redatto:	Controllato:	Approvato:
Loch/202	Prima emissione	F.M.	S.M.	G.M.