



V11-2 ante operam

V12-1 ante operam

V12-2 ante operam



V11-2 post operam

V12-1 post operam

V12-2 post operam



V13-1 ante operam

V13-2 ante operam

V14-1 ante operam



V13-1 post operam

V13-2 post operam

V14-1 post operam



V14-2 ante operam

V15-1 ante operam

V15-2 ante operam



V14-2 post operam

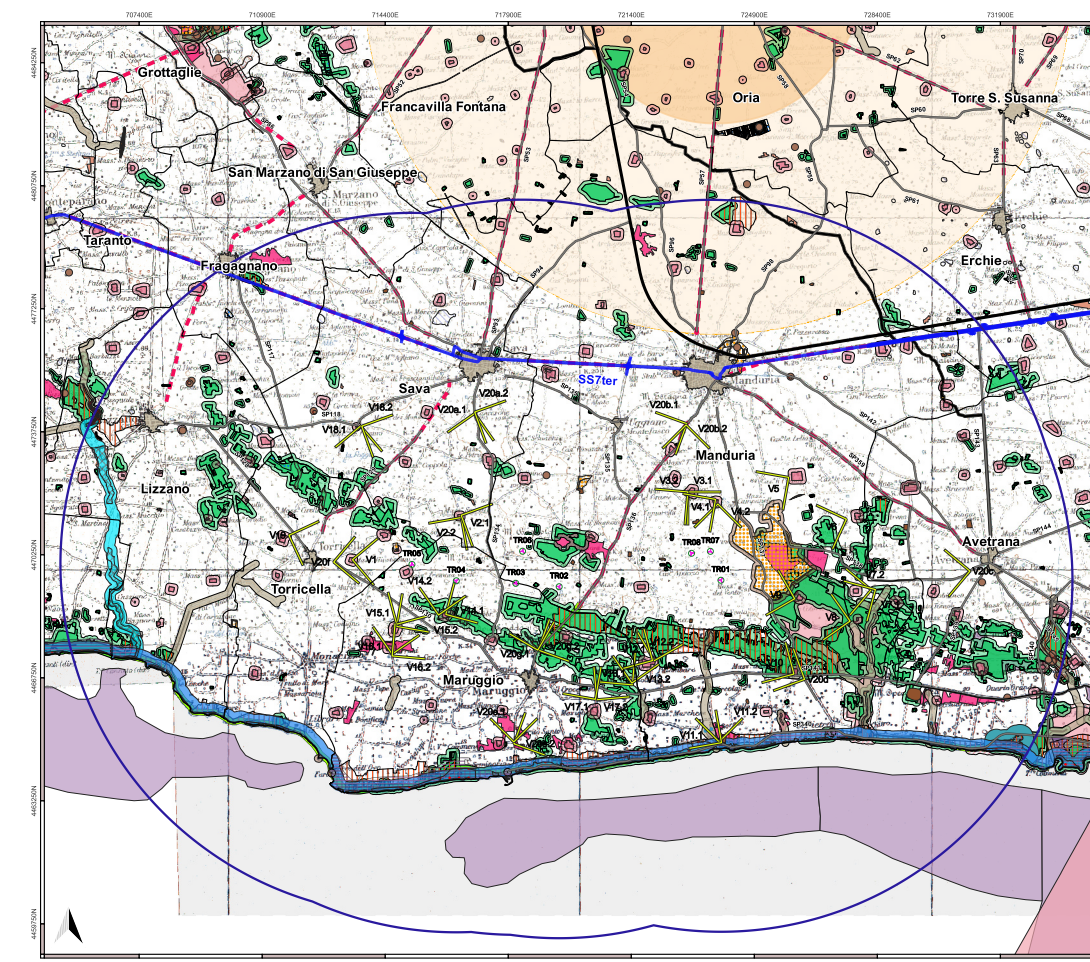
V15-1 post operam

V15-2 post operam



V16-1 ante operam

V16-1 post operam



LEGENDA

- Aerogeneratori di progetto
- AVIC di 10 km (50° Htb)
- Strade provinciali
- Strade statali
- Rete ferroviaria
- Confini comunali
- Punti di osservazione

BENI CULTURALI E PAESAGGISTICI NEL RAGGIO DI 10 KM DAL PARCO EOLICO (P.P.T.R.)

- Doline
- Cordoni Dunari
- Inghiottoi (50m)
- Grotte (100m)
- Lame gravie
- Immobili e aree di notevole interesse pubblico
- Zone gravate da usi civici validate
- Città consolidata
- Siti interessati da beni storico culturali + area di rispetto
- Aree appartenenti alla rete dei tratturi + area di rispetto
- Zone di interesse archeologico + area di rispetto
- Aree a rischio archeologico
- Boschi + area di rispetto
- Formazioni arbustive
- Aree Umide
- Pascoli naturali
- Laghi (300m)
- Coste (300m)
- Fiumi (150m)
- Vincolo idrogeologico
- Connessione RER (100m)
- Parchi e riserve regionali + area di rispetto (100m)
- Siti di rilevanza naturalistica
- Strade a valenza paesaggistica
- Strade panoramiche
- Coni visuali (4km)
- Coni visuali (10km)



V16-2 ante operam

V17-1 ante operam

V17-2 ante operam

V18-1 ante operam



V16-2 post operam

V17-1 post operam

V17-2 post operam

V18-1 post operam

Regione Puglia
 COMUNI DI MARUGLIO(TA)-MANDURIA(TA)-SAVA(TA)
 AVETRANA(TA)-ERCHIE(BR)

PROGETTO PER LA REALIZZAZIONE DI IMPIANTO PER LA PRODUZIONE DI ENERGIA ELETTRICA DA FONTI RINNOVABILI, NONCHE' OPERE CONNESSE ED INFRASTRUTTURE, DI POTENZA PREVISTA IMMESSA IN RETE PARI A 49,60 MW ALIMENTATO DA FONTE EOLICA DENOMINATO "MESSARIA ENERGIA"

PROGETTO DEFINITIVO
 PARCO EOLICO "MESSARIA ENERGIA"

Codice Impianto: BAEQU2

Tav: _____ Titolo: FOTONERIMENTI DA PUNTI SENSIBILI
 Da V11-2 a V18-1

SFA_39-2

Scala: Formato Stampa: _____ Codice Identificativo Obiettivo:
 1:50000 AO BAEQU2_Studio di Fattibilità Ambientale_39-2

Progettazione: Gruppo di progettazione: **ENERGIA LEVANTE s.r.l.**
 Via. S. Maria Assunta, 10 - 71013 - MARUGLIO (TA) - ITALIA
 P.IVA 04500007200 - C.F. 04500072000 - www.energiavevante.it
 Numero di Strada: _____

Coordinatore: **ESE**
 For a better world of energy

DATA	REDAZIONE	REDAZIONE	CONTROLLI	APPROVAZIONI