

# Regione Puglia

COMUNI DI MARUGGIO(TA)-MANDURIA(TA)-SAVA(TA)  
AVETRANA(TA)-ERCHIE(BR)

**PROGETTO PER LA REALIZZAZIONE DI IMPIANTO PER LA  
PRODUZIONE DI ENERGIA ELETTRICA DA FONTI RINNOVABILI,  
NONCHE' OPERE CONNESSE ED INFRASTRUTTURE, DI POTENZA  
PREVISTA IMMESSA IN RETE PARI A 49,60 MW ALIMENTATO DA  
FONTE EOLICA DENOMINATO "MESSAPIA ENERGIA"**

## PROGETTO DEFINITIVO PARCO EOLICO "MESSAPIA ENERGIA"

Codice Impianto: BAEQU27

Tav.:	Titolo:
R16a-3	RELAZIONE PAESAGGISTICA SCHEDE A3 Allegato 3/4

Scala:	Formato Stampa:	Codice Identificatore Elaborato
varie	A3	BAEQU27_RelazionePaesaggistica_R16a-3

Progettazione:	Committente:
 <p>Gruppo di progettazione: Ing. Santo Masilla - Responsabile Progetto Ing. Francesco Masilla</p> <p>Via Aosta n.30 - cap 10152 TORINO (TO) P.Iva 12400840018 - REA TO-1287260 Amm.re Soroush Tabatabaei</p>	<p><b>ENERGIA LEVANTE s.r.l.</b> Via Luca Gaurico n.9/11 Regus Eur - 4° piano - Cap 00143 ROMA P.IVA 10240591007 - REA RM1219825 - energialevantesrl@legalmail.it www.sserenewables.com - Tel.: +39 0654831</p> <p>Società del Gruppo</p>  <p>For a better world of energy</p>
Indagini Specialistiche :	

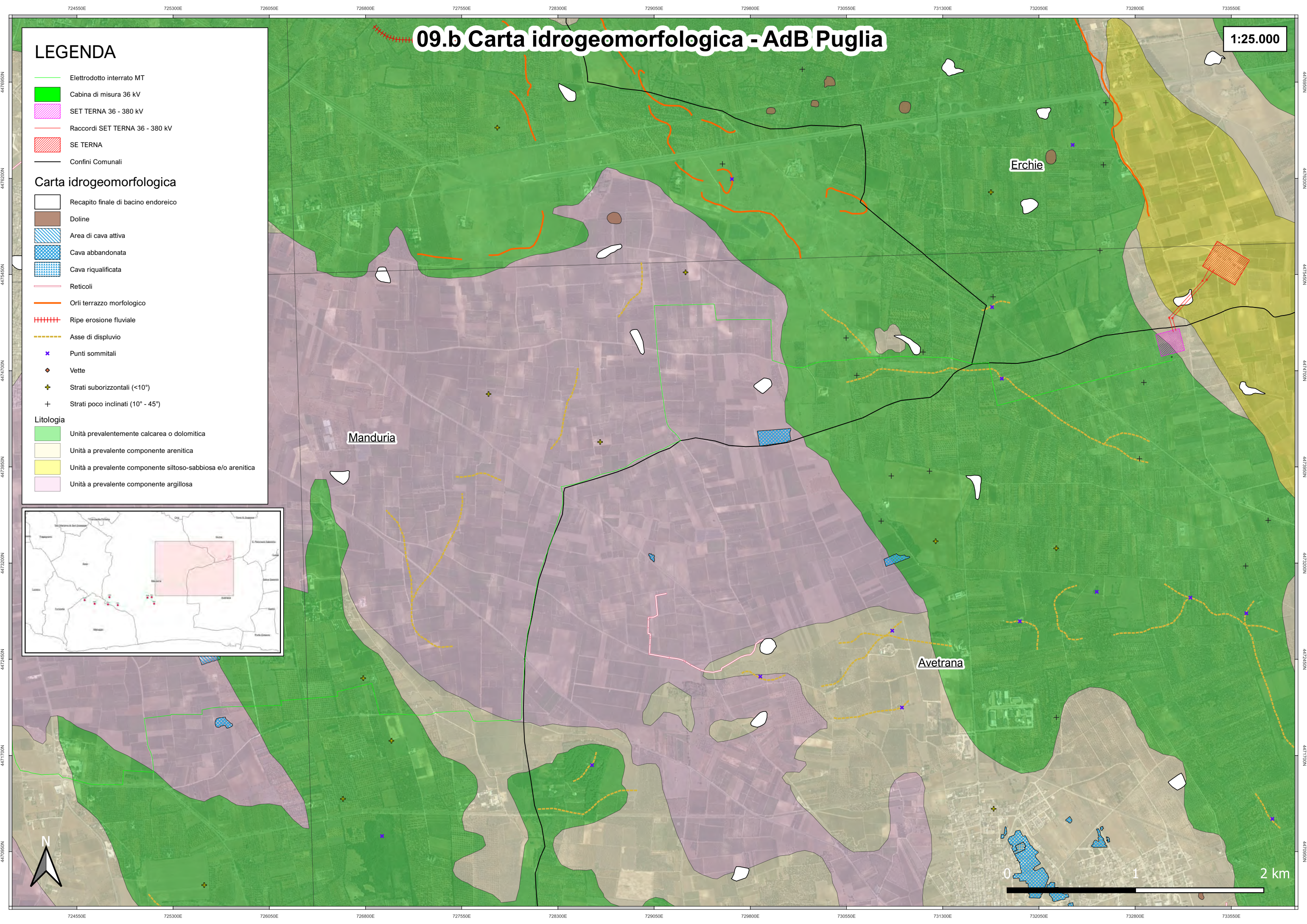
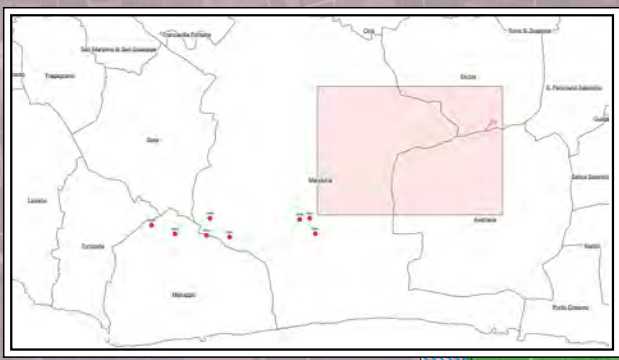
Data	Motivo della revisione:	Redatto:	Controllato:	Approvato:
Luglio 2022	Prima emissione	F.M.	S.M.	G.M.

# 09.b Carta idrogeomorfologica - AdB Puglia

1:25.000

## LEGENDA




- Elettrodotta interrato MT
  - Cabina di misura 36 kV
  - SET TERNA 36 - 380 kV
  - Raccordi SET TERNA 36 - 380 kV
  - SE TERNA
  - Confini Comunali
- ### Carta idrogeomorfologica
- Recapito finale di bacino endoreico
  - Doline
  - Area di cava attiva
  - Cava abbandonata
  - Cava riqualificata
  - Reticoli
  - Orli terrazzo morfologico
  - Ripe erosione fluviale
  - Asse di displuvio
  - Punti sommitali
  - Vette
  - Strati suborizzontali (<10°)
  - Strati poco inclinati (10° - 45°)
- ### Litologia
- Unità prevalentemente calcarea o dolomitica
  - Unità a prevalente componente arenitica
  - Unità a prevalente componente siltoso-sabbiosa e/o arenitica
  - Unità a prevalente componente argillosa






# 10. PAI - Pericolosità geomorfologica

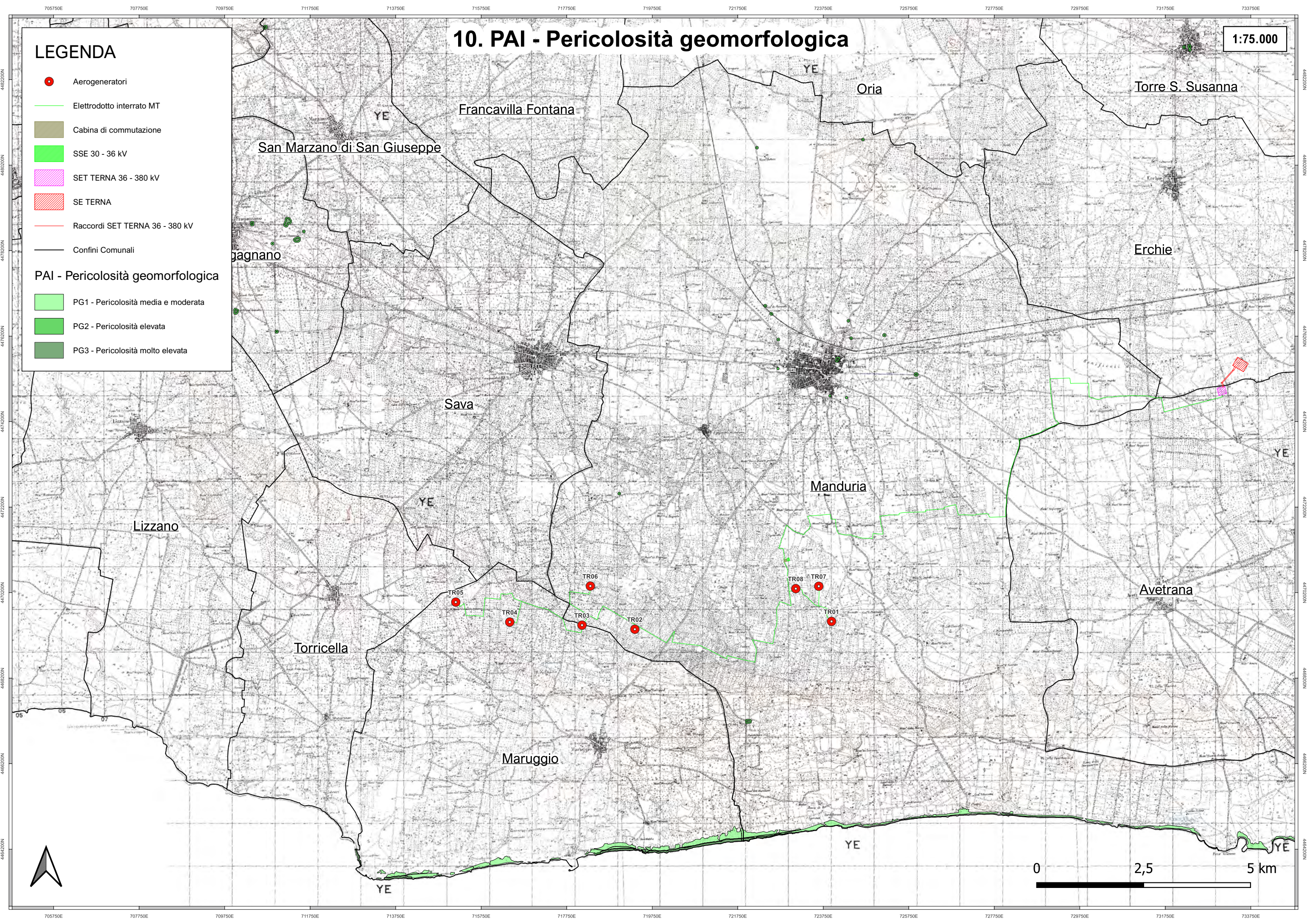
1:75.000

## LEGENDA

-  Aerogeneratori
-  Elettrodotto interrato MT
-  Cabina di commutazione
-  SSE 30 - 36 kV
-  SET TERNA 36 - 380 kV
-  SE TERNA
-  Raccordi SET TERNA 36 - 380 kV
-  Confini Comunali

## PAI - Pericolosità geomorfologica

-  PG1 - Pericolosità media e moderata
-  PG2 - Pericolosità elevata
-  PG3 - Pericolosità molto elevata

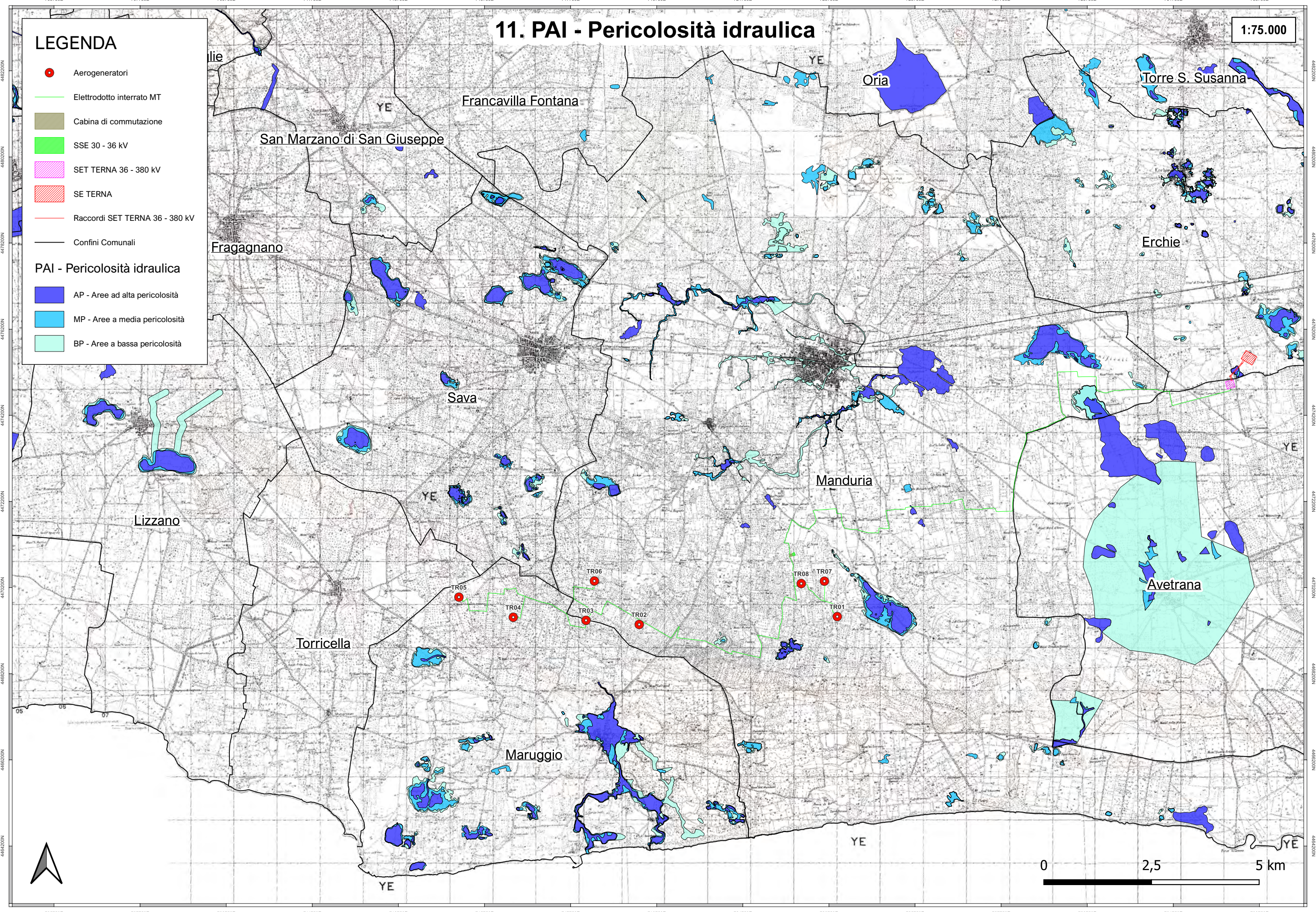


# 11. PAI - Pericolosità idraulica

1:75.000

## LEGENDA






-  Aerogeneratori
  -  Elettrodotto interrato MT
  -  Cabina di commutazione
  -  SSE 30 - 36 kV
  -  SET TERNA 36 - 380 kV
  -  SE TERNA
  -  Raccordi SET TERNA 36 - 380 kV
  -  Confini Comunali
- PAI - Pericolosità idraulica**
-  AP - Aree ad alta pericolosità
  -  MP - Aree a media pericolosità
  -  BP - Aree a bassa pericolosità






# 11.a PAI - Pericolosità idraulica

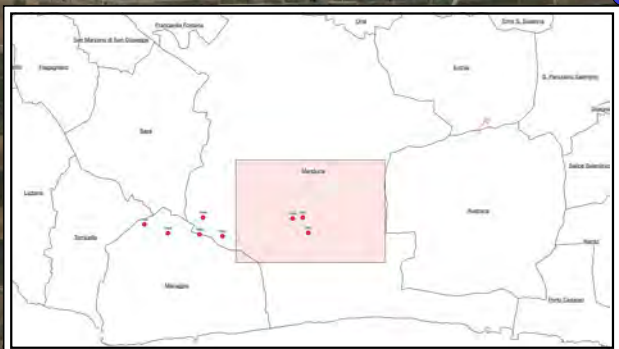
1:20.000

## LEGENDA

-  Aerogeneratori
-  Elettrodotto interrato MT
-  Cabina di commutazione
-  SSE 30 - 36 kV
-  Confini Comunali

## PAI - Pericolosità idraulica

-  AP - Aree ad alta pericolosità
-  MP - Aree a media pericolosità
-  BP - Aree a bassa pericolosità

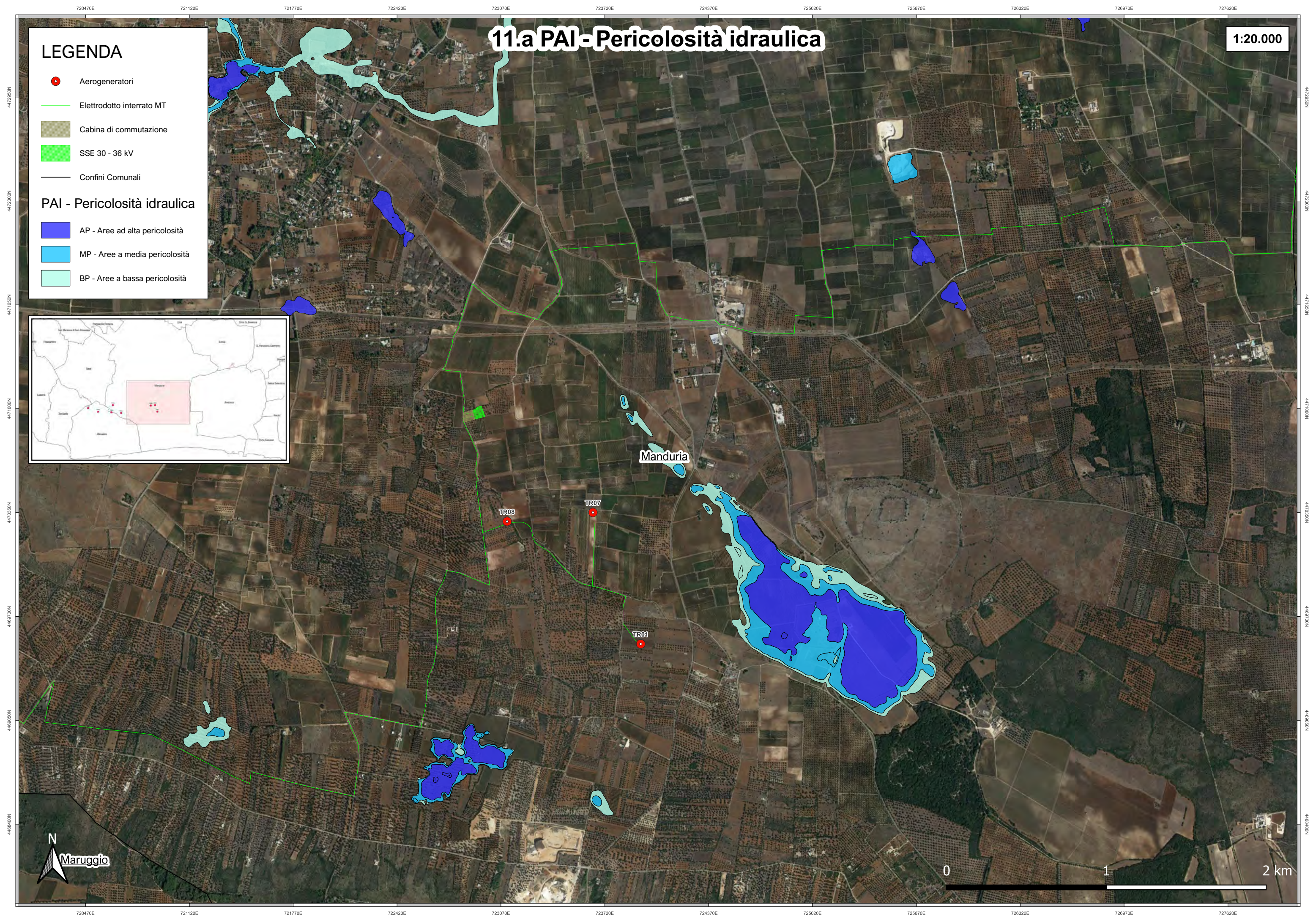


Manduria

TR08

TR07

TR01



# 11.b PAI - Pericolosità idraulica

1:20.000

## LEGENDA

- Elettrodotto interrato MT
- SET TERNA 36 - 380 kV
- Raccordi SET TERNA 36 - 380 kV
- SE TERNA
- Confini Comunali

## PAI - Pericolosità idraulica

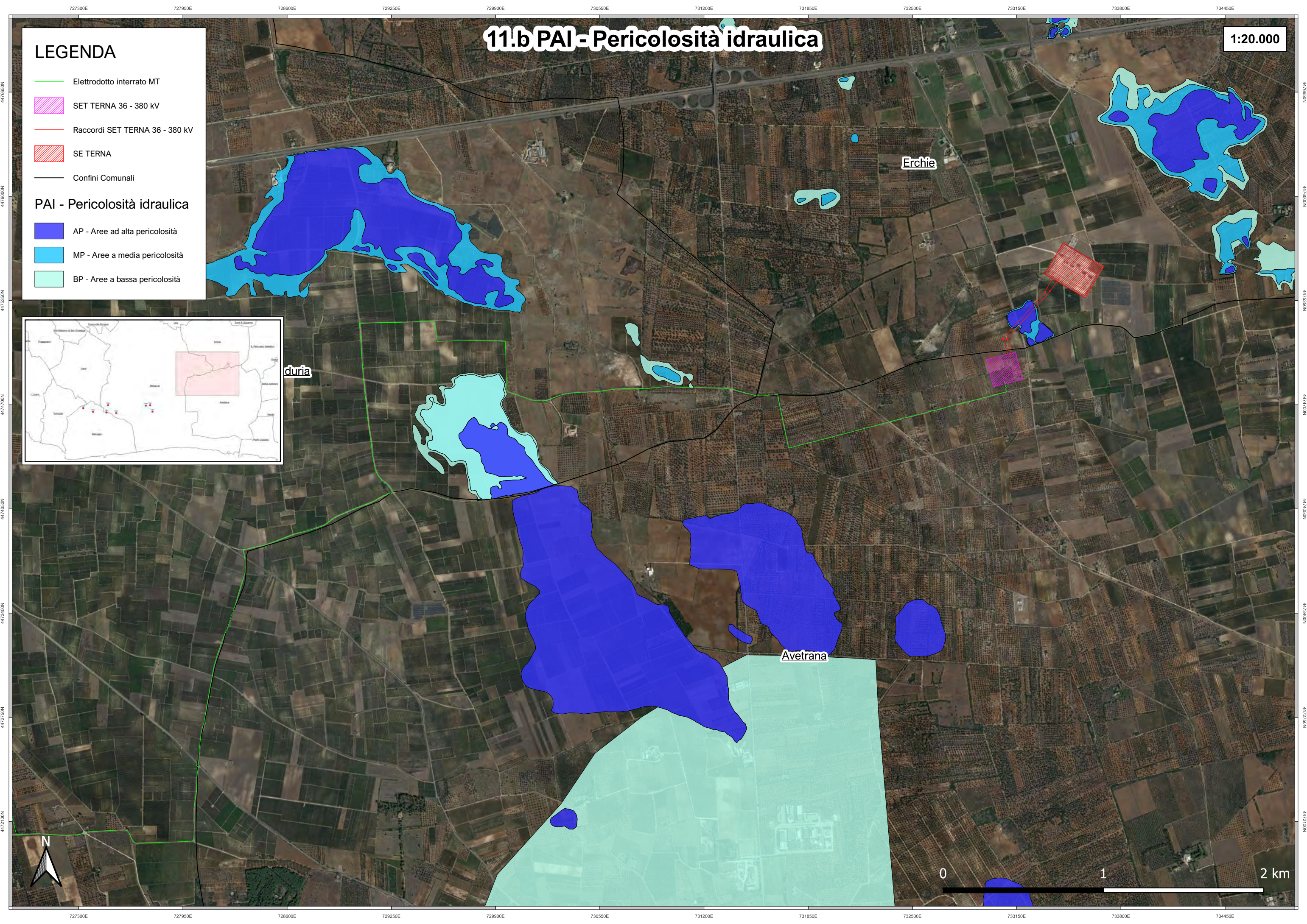
- AP - Aree ad alta pericolosità
- MP - Aree a media pericolosità
- BP - Aree a bassa pericolosità



duria

Erchie







Avetrana







# 12. PAI - Rischio idro-geomorfologico

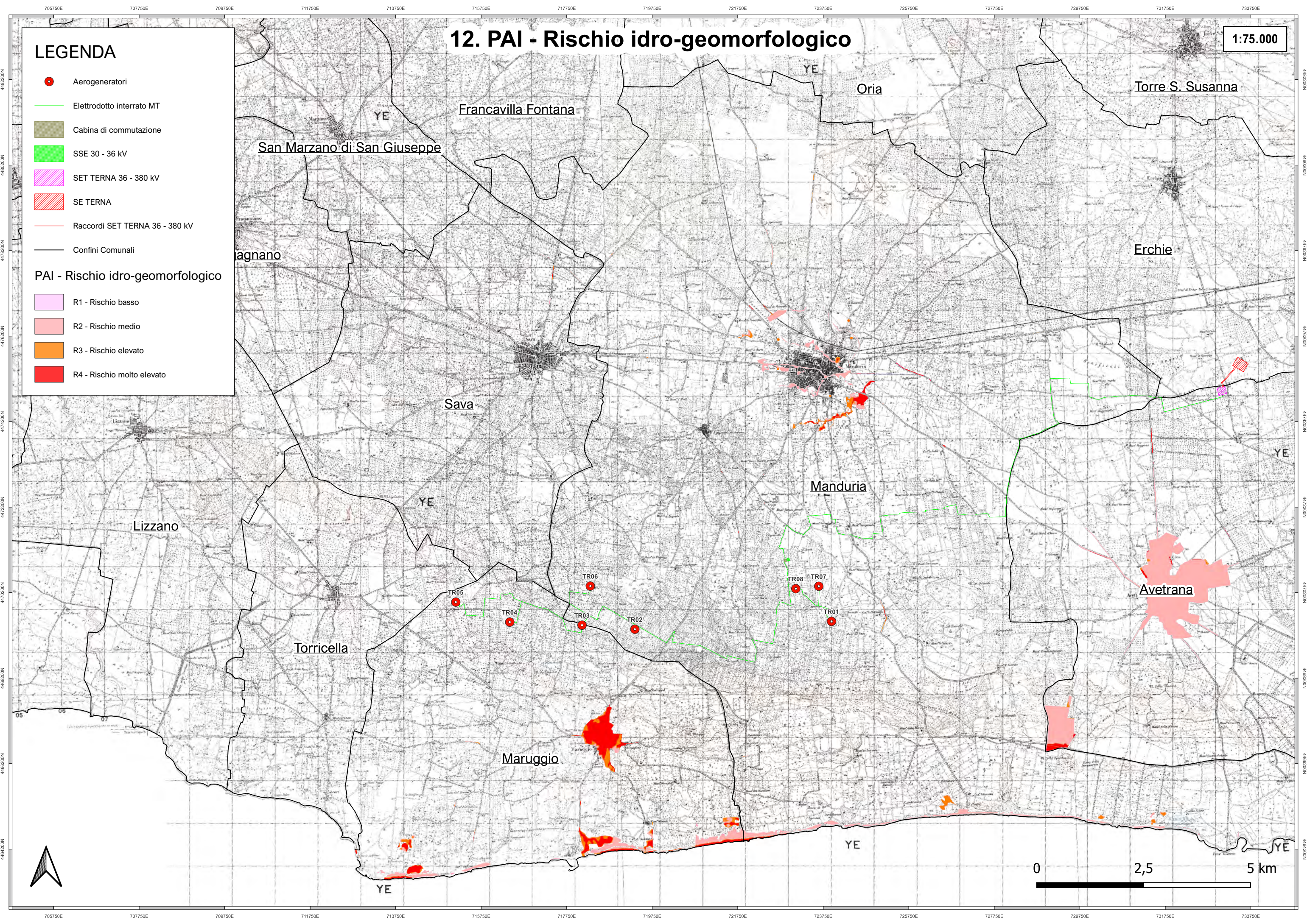
1:75.000

## LEGENDA

-  Aerogeneratori
-  Elettrodotto interrato MT
-  Cabina di commutazione
-  SSE 30 - 36 kV
-  SET TERNA 36 - 380 kV
-  SE TERNA
-  Raccordi SET TERNA 36 - 380 kV
-  Confini Comunali

## PAI - Rischio idro-geomorfologico

-  R1 - Rischio basso
-  R2 - Rischio medio
-  R3 - Rischio elevato
-  R4 - Rischio molto elevato



# LEGENDA

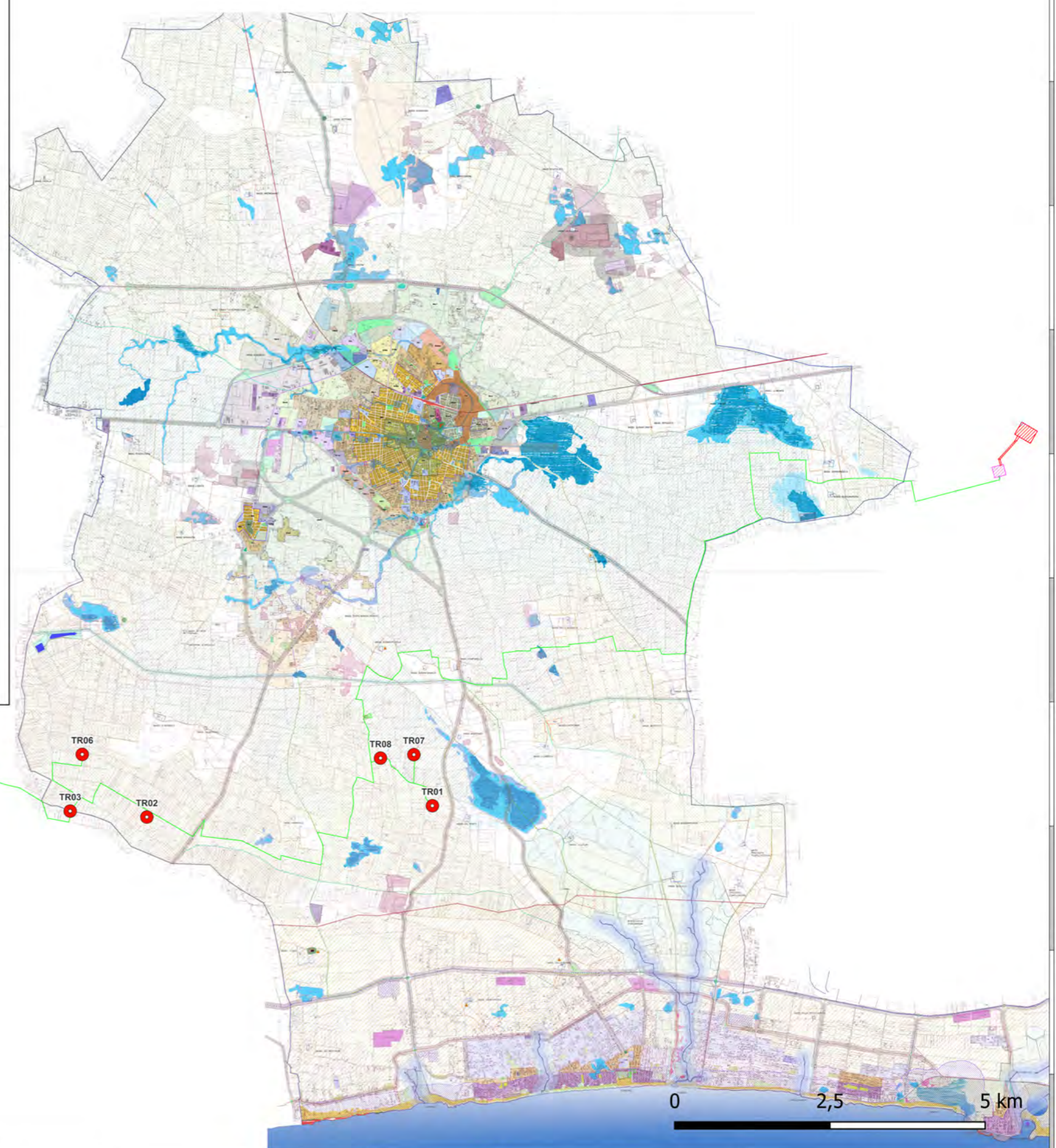
- Aerogeneratori
  - Elettrodotto interrato MT
  - Cabina di commutazione
  - SSE 30 - 36 kV
  - SET TERNA 36 - 380 kV
  - SE TERNA
  - Racordi SET TERNA 36 - 380 kV
- ### PUG COMUNE DI MANDURIA (TA) Contesti Territoriali - TAV. P.6a P.6b
- A1 - Centro storico ambientale
  - A2 - Nucleo storico di più antica origine
  - Canale Romano a cielo libero
  - Canale Romano tombato
  - Aree del centro urbano da sottoporre a tutela paesaggistica (Canale Romano)
  - B1 - Contesti urbani esistenti e di completamento a media densità abitativa
  - B - Perimetrazione dei contesti urbani esistenti di ristrutturazione, completamento, sostituzione edilizia (interessati da studio particolareggiato della progressiva strumentazione)
  - Ba - Contesto urbano consolidato ad alta densità abitativa
  - Bb - Contesto urbano consolidato ad alta densità abitativa
  - Bc1 - Contesti urbani esistenti e di completamento a media densità abitativa da sottoporre a PUE
  - Bc2 - Contesti urbani in formazione a media densità abitativa da consolidare con piani esecutivi di riassetto urbanistico
  - Bc3 - Contesti turistico residenziali consolidati e di completamento di S. Pietro, Specchiaria e Torre Colimena
  - C1a - Contesti residenziali della trasformazione a bassa densità abitativa (rivenienti dalla progressiva strumentazione)
  - C2 - Contesti per possibili insediamenti residenziali a media densità, per servizi ed edilizia sociale della frazione di Uggiano
  - C3 - Contesti urbani residenziali a bassa densità abitativa rivenienti dalla progressiva strumentazione
  - CD - Contesto della trasformazione a media densità edilizia per possibili insediamenti residenziali, servizi, terziario e attrezzature pubbliche in aree in evoluzione
  - Ces - Contesti consolidati di edilizia sociale
  - Ces1 - Perimetri dei contesti di edilizia sociale esistente - ex art. 51 L. 865/71 - da sottoporre a piano di riqualificazione
  - Ces1a Ces1b - Contesti di edilizia sociale in formazione - ex art. 51 L. 865/71 - da sottoporre a piano di riassetto urbanistico e di riqualificazione
  - Contesti urbani sottoposti a tutela archeologica diretta
  - Cr1 Cr2 - Contesti residenziali periferici a bassa densità abitativa interessati da edilizia in formazione spontanea da ristrutturare/consolidare
  - Crig - (Canale Romano) Contesti periferici da sottoporre per l'edificato esistente a programmi di rigenerazione
  - D1 - Contesti produttivi in via di consolidamento e di formazione (PIP - Zona industriale)
  - Dc - Contesti della trasformazione per attività produttive, commerciali e artigianali
  - De - Contesti attività di trasformazione prodotti agricoli - stabilimenti vinicoli, oleifici
  - Dh - Contesti ricettivi nel territorio extraurbano
  - Dtr - Contesti con funzioni turistico residenziali stagionali
  - Aree della Dtr esistenti e di completamento
  - Dh - Contesti costieri di nuovo impianto per possibili insediamenti ricettivi - alberghieri - villaggi turistici
  - Tr - Territori costieri interessati da contesti turistico residenziali, art. 17.5 NTA
  - Tth - Territori costieri interessati da contesti turistico ricettivi (interventi di solo recupero e ristrutturazione), art. 17.5 NTA
  - Dtb1 - Contesti turistico ricettivi consolidati
  - Contesti produttivi per le attività nautiche
  - Contesti a prevalente funzione agricola della campagna profonda - E1
  - Contesti a prevalente funzione agricola dal confine nord del territorio fino a 3 km dalla linea di costa - E2
  - Territori costieri (fascia dei 300m) - E3
  - Contesti agricoli costieri intermedi - E4
  - Contesti rurali a prevalente funzione monocolturale da tutelare e rafforzare - uliveti (prevalentemente secolari)
  - Contesti rurali a prevalente funzione monocolturale da rafforzare - vigneti (prevalentemente "Primitivo di Manduria")
  - Contesti agricoli interessati da attività produttiva agricola (vini, olio), agriturismo e turismo rurale
  - Pertinenze agricole delle Masserie da valorizzare a livello agriturismo
  - Recinti delle Masserie
  - R1 - Ristretto semiaperto della campagna con nuclei di campagna urbanizzata della fascia agricola a nord tra la città e il corridoio produttivo salentino
  - R4 - Ristretto agricolo tampone tra la piattaforma produttiva e la città
  - R2 - Ristretti agricoli tampone multifunzionali ecosostenibili con nuclei di campagna urbanizzata a maglie larghe tra la città e la frazione di Uggiano
  - R3 - Ristretto cuscinetto tra la zona produttiva e la città
  - Re2 - Ristretti agricoli tampone multifunzionali ecosostenibili con nuclei di campagna urbanizzata a maglie larghe tra la città e la frazione di Uggiano

- Spazi agricoli di mediazione tra città e campagna con agricoltura urbana
- Spazi agricoli periferici di mitigazione degli effetti dell'assetto idraulico delle aree urbane a est e sud-est
- NAB - Nucleo di campagna abitata nella frazione Uggiano - Borgo
- NUR - Nuclei di campagna urbanizzata nei ristretti con abitato in modalità accentrata a maglie larghe da rigenerare e qualificare con destinazioni ricettive, dell'ospitalità, bed-breakfast, attivazione dei sistemi economici locali
- Parchi della forestazione - spazi da rigenerare con programmi di forestazione (aree cuscinetto)
- Strutture ricettive all'aria aperta di previsione
- Strutture ricettive all'aria aperta esistenti
- Area ferroviaria - Stazione
- Discariche dismesse
- Discariche in attività
- Impianti di compostaggio
- Impianto di depurazione comunale esistente
- Depuratore fognario consortile (Manduria-Sava) AQP programmato, suscettibile di riallocazione (ruso irriguo delle acque affinate in tabella 4)
- Impianto recupero rifiuti inerti in formazione
- Cave in attività
- Cave dismesse
- P.R.A.E.
- Approdo pesca
- Area cimiteriale esistente
- Ampliamenti area cimiteriale (di previsione)
- Contesti per possibili interventi ricettivi, ludici e di spettacolo (hotel, pensioni, B&B, luna park etc.)
- Strutture turistico ricettive di previsione delle masserie in ambito urbano
- Attrezzature stradali per distribuzione carburanti e servizi connessi (esistenti)
- Attrezzature stradali per distribuzione carburanti e servizi connessi (di previsione)
- Aree mercatali (esistenti)
- Aree mercatali (di previsione)
- Aree mercatali (di previsione)
- Parchi costieri (esistenti)
- Parchi naturali costieri - conservazione del patrimonio faunistico e floristico (di previsione)
- Aree a parcheggio (esistenti)
- Aree a parcheggio (di previsione)
- Parcheggi sulla costa (esistenti)
- Aree a parcheggio ecosostenibili (di previsione)
- Aree di sosta del turismo itinerante (camper) e per parcheggi ecosostenibili a servizio delle strutture balneari del PCC
- Aree per attrezzature pubbliche - istruzione ed opere di interesse comune (esistenti)
- Aree per attrezzature pubbliche - istruzione ed opere di interesse comune (di previsione)
- Verde pubblico - attrezzato, giardini pubblici, spazi di aggregazione (esistente)
- Verde pubblico - attrezzato, giardini pubblici, spazi di aggregazione (di previsione)
- Verde pubblico a parco naturale (di previsione)
- Verde pubblico e di arredo stradale (di previsione)
- Parchi urbani, piazze, spazi pubblici
- Parco di interesse archeologico di Terragne
- Attrezzature sportive private (esistenti)
- Attrezzature sportive private (esistenti)
- Impianti sportivi (esistenti)
- Impianti sportivi (di previsione)
- Aree di ampliamento impianto fieristico permanente (esistente)
- Aree per attrezzature pubbliche - istruzione ed opere di interesse comune (di previsione)
- Impianto sportivo di carattere generale
- Distretto ospedaliero
- Parco archeologico
- Ambito di rigenerazione urbana in formazione
- Kartodromo - Motodromo (di previsione)
- Area aeroportuale dismessa da rigenerare per attività multifunzionali e di emergenza
- Struttura pubblica sottoposta a rigenerazione
- Strutture pubbliche e private degradate o dismesse da rigenerare
- Centrale Idrica del sistema irriguo

- Connessione ecologica terrestre intermedia (tracciato condotta idrica ARNEC)
- Area di rispetto della connessione intermedia
- Condotta Idrica primaria Fragnano - Nardò del sistema irriguo ARNEC
- Condotta fognaria principale AQP programmata sino al depuratore
- Connessioni ecologiche Città - Campagna
- Connessioni ecologiche paesaggistiche
- Città - Campagna - Mare
- Sistema infrastrutturale turistico primario in programmazione - Strada Litoranea interna (Regionale n. 8) - Taranto - Tapano Avetrana
- Sistema infrastrutturale di circolazione Est da realizzare coerentemente con gli obiettivi del PAI ai sensi del comma 4 art. 6 delle NTA del PAI
- Sistema infrastrutturale primario esterno di collegamento e di previsione (Francavilla - mare, Taranto Lecce S.S. 7ter, Circolazione delle aree urbane) da qualificare con alberature e verde di arredo
- Tracciato del sistema viario intermedio della costa - Litoranea intermedia e viabilità di collegamento dei quartieri balneari, dotata di piste ciclabili
- Tracciato turistico di circolazione del Chidro e di Borraco
- Trattati della Litoranea Salentina da dismettere e rinaturalizzare
- Linea ferroviaria esistente
- Perimetri esterne di collegamento contesti urbani periferici
- Perimetri aree di rispetto cimiteriali e nodi tecnologici
- Pista ciclabile Manduria-Uggiano esistente
- Sovrappasso carrabile e pedonale di previsione
- Tratturi - Tratturello Martinese
- Perimetrazione delle RISERVE NATURALI ORIENTATE del Litorale Tarantino Orientale per la formazione di parco naturale
- Perimetrazione aree SIC (Rete Natura 2000)
- Boschi Curi e Rosa Marina, Foce del Chidro, Salina e Dune di Torre Colimena, Palude del Conte e Zona Costiera - Zona centrale
- Boschi Curi e Rosa Marina, Foce del Chidro, Salina e Dune di Torre Colimena, Palude del Conte e Zona Costiera - Fascia di protezione
- Costa sabbiosa da rinaturalizzare
- Aree costiere da rinaturalizzare con sostegno delle formazioni arbustive naturali
- Duna di Campomarino - Duna di Torre Colimena
- Spazi agricoli di prossimità dei territori costieri di S. Pietro e Specchiaria
- Aree del litorale roccioso di Torre Colimena
- Reticolo idrografico
- Aree sottoposte al regime del PAI (art. 6 delle NTA)
- Aree sottoposte al regime del PAI (art. 10 delle NTA)
- BP - Aree a bassa pericolosità idraulica
- MP - Aree a media pericolosità idraulica
- AP - Aree ad alta pericolosità idraulica
- PG1 - Aree a pericolosità geomorfologica media e moderata
- PG2 - Aree a pericolosità geomorfologica elevata
- PG3 - Aree a pericolosità geomorfologica molto elevata
- Limiti Comunali

# 13.1 PUG - Piano Urbanistico Generale Comune di Manduria (TA)

1:75.000



4483200N  
4487200N  
4479200N  
4477200N  
4475200N  
4473200N  
4471200N  
4469200N  
4467200N  
4465200N

N005189P  
N005187P  
N005185P  
N005183P  
N005181P  
N005179P  
N005177P  
N005175P  
N005173P  
N005171P  
N005169P  
N005167P  
N005165P  
N005163P  
N005161P  
N005159P  
N005157P  
N005155P  
N005153P  
N005151P  
N005149P  
N005147P  
N005145P  
N005143P  
N005141P  
N005139P  
N005137P  
N005135P  
N005133P  
N005131P  
N005129P  
N005127P  
N005125P  
N005123P  
N005121P  
N005119P  
N005117P  
N005115P  
N005113P  
N005111P  
N005109P  
N005107P  
N005105P  
N005103P  
N005101P  
N005099P  
N005097P  
N005095P  
N005093P  
N005091P  
N005089P  
N005087P  
N005085P  
N005083P  
N005081P  
N005079P  
N005077P  
N005075P  
N005073P  
N005071P  
N005069P  
N005067P  
N005065P  
N005063P  
N005061P  
N005059P  
N005057P  
N005055P  
N005053P  
N005051P  
N005049P  
N005047P  
N005045P  
N005043P  
N005041P  
N005039P  
N005037P  
N005035P  
N005033P  
N005031P  
N005029P  
N005027P  
N005025P  
N005023P  
N005021P  
N005019P  
N005017P  
N005015P  
N005013P  
N005011P  
N005009P  
N005007P  
N005005P  
N005003P  
N005001P