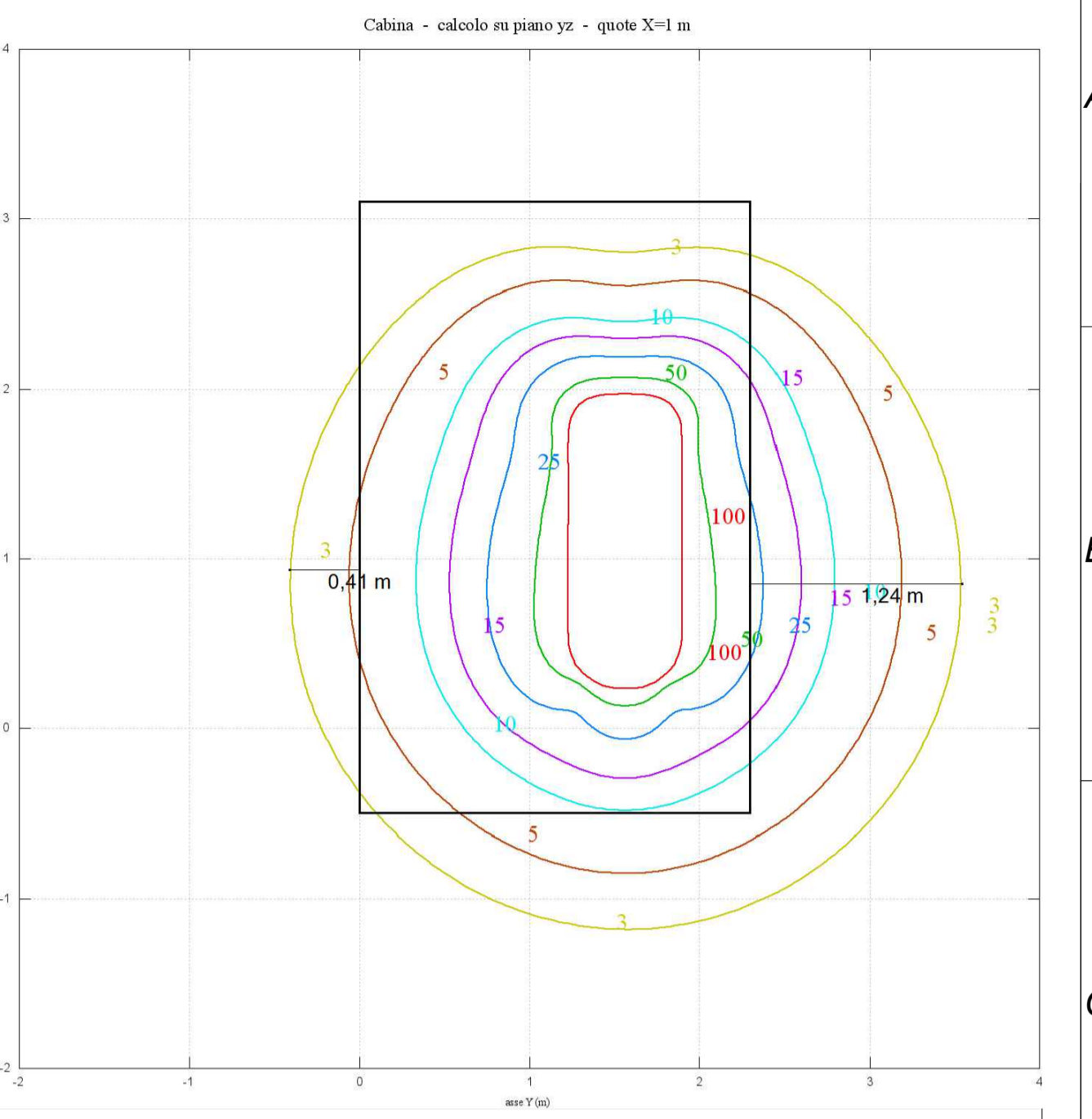
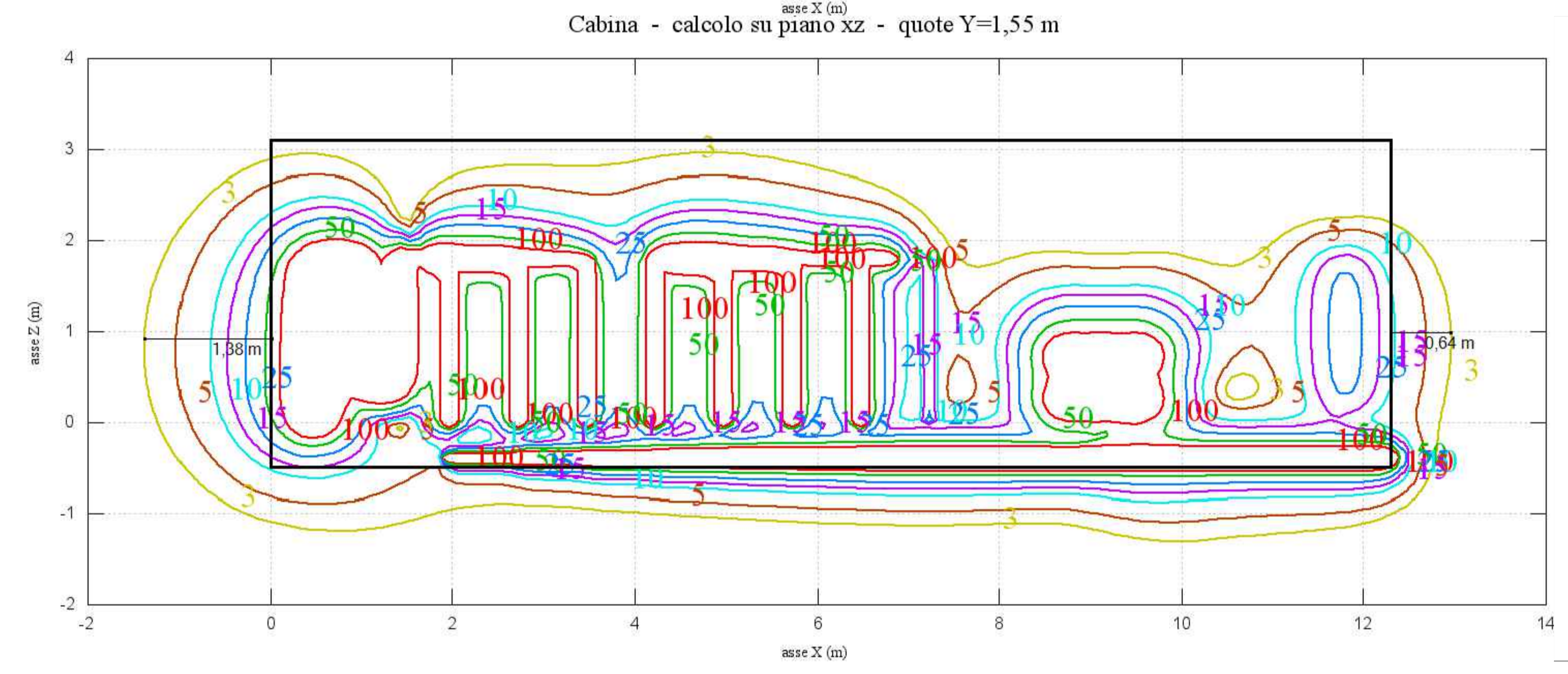
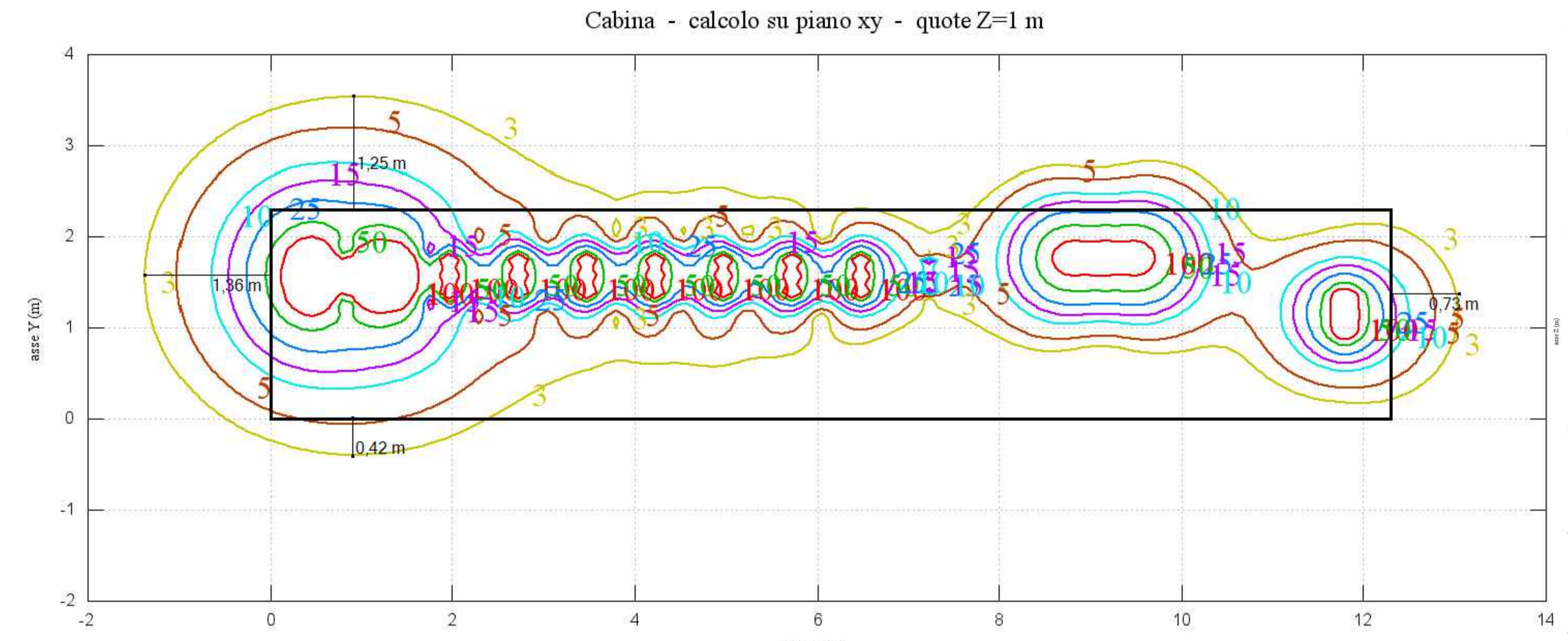


**ISOLINEE INDUZIONE MAGNETICA B EMessa DALLA CABINA MT/BT DI SOTTOCAMPO CAMPO. OBIETTIVO DI QUALITÀ DI 3  $\mu$ T RAGGIUNTO A DISTANZA < DI 3,54 METRI DAL PERIMETRO OCCUPATO DAGLI IMPIANTI. LA DISTANZA DI PRIMA APPROSSIMAZIONE (DPA) SI ASSUME PARI A 4 m.**



**ISOLINEE INDUZIONE MAGNETICA B EMessa DALLA CABINA MT/BT DI CAMPO. OBIETTIVO DI QUALITÀ DI 3  $\mu$ T RAGGIUNTO A DISTANZA < DI 1,38 METRI DAL PERIMETRO OCCUPATO DAGLI IMPIANTI. LA DISTANZA DI PRIMA APPROSSIMAZIONE (DPA) SI ASSUME PARI A 2 m.**

Tipo di cavo		ARG7H1RX tripolare cordato ad elica visibile	ARG7H1RX tripolare cordato ad elica visibile	<b>Soglia</b>	<b>Valore limite del campo magnetico</b>
<b>Sezione (mm<sup>2</sup>)</b>	3x50	3x185		<b>Limite di esposizione</b>	<b>100 <math>\mu</math>T</b> (da intendersi come valore efficace)
<b>Tipo posa</b>	Interrata	Interrata		<b>Valore di attenzione</b> (misura di cautela per la protezione da possibili effetti a lungo termine, nelle aree di gioco per l'infanzia, in ambienti abitativi, in ambienti scolastici e nei luoghi adibiti a permanenze non inferiori a quattro ore giornaliere)	<b>10 <math>\mu</math>T</b> intendersi come mediana dei valori 4 ore nelle normali condizioni
<b>Profondità posa (m)</b>	1,10	1,10		<b>Obiettivo di qualità</b> (nella progettazione di nuovi elettrodotti in aree di gioco per l'infanzia, in ambienti abitativi, in ambienti scolastici e nei luoghi adibiti a permanenze non inferiori a quattro ore giornaliere, e nella progettazione di nuovi insediamenti e delle nuove aree di cui sopra in prossimità delle linee ed installazioni elettriche già presenti nel territorio)	<b>3 <math>\mu</math>T</b> (da intendersi come mediana dei valori nell'arco delle 24 ore nelle normali condizioni di esercizio)

**TUTTE LE LINEE MT INTERRATE SONO REALIZZATE CON CAVO TRIPOLARE CORDATO AD ELICA VISIBILE. PER TALI CAVI NON E' RICHIESTA LA VERIFICA DELL'INDUZIONE MAGNETICA (ART. 3.2 D.M. 29/05/2008)**

Impianto fotovoltaico "NURRA 2"					
58812 moduli fotovoltaici da 700 Wp					
200 inverter su 28 sottocampi raggruppati in 4 campi fotovoltaici					
Potenza di picco complessiva 41168,40 kWp					
Potenza AC 40000 kW					

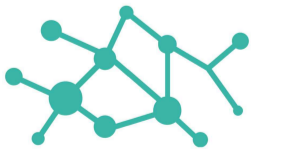
11/2022	00	EMISSIONE PER APPROVAZIONE	MP	TL	PF
DATE/DATA	REV.	COMMENTS/COMMENTI	DRAWN BY DISEGNATO DA	CHECKED BY CONTROLLATO DA	APPROVED BY APPROVATO DA
			Ing. Michele Piglioru		
 <b>Tommaso srl</b>			<b>TOMMASO s.r.l.</b> via Vittori 20 48018 Faenza (RA)		

Tavola campi elettromagnetici BT/MT impianto di produzione					
IMPIANTO AGROVOLTAICO PER LA PRODUZIONE DI ENERGIA DA FONTE SOLARE NEL COMUNE DI SASSARI					
DOCUMENT NAME PD-Tav06					DIM. A1 DRAWING SCALE VARIE PAGE 1 of 1