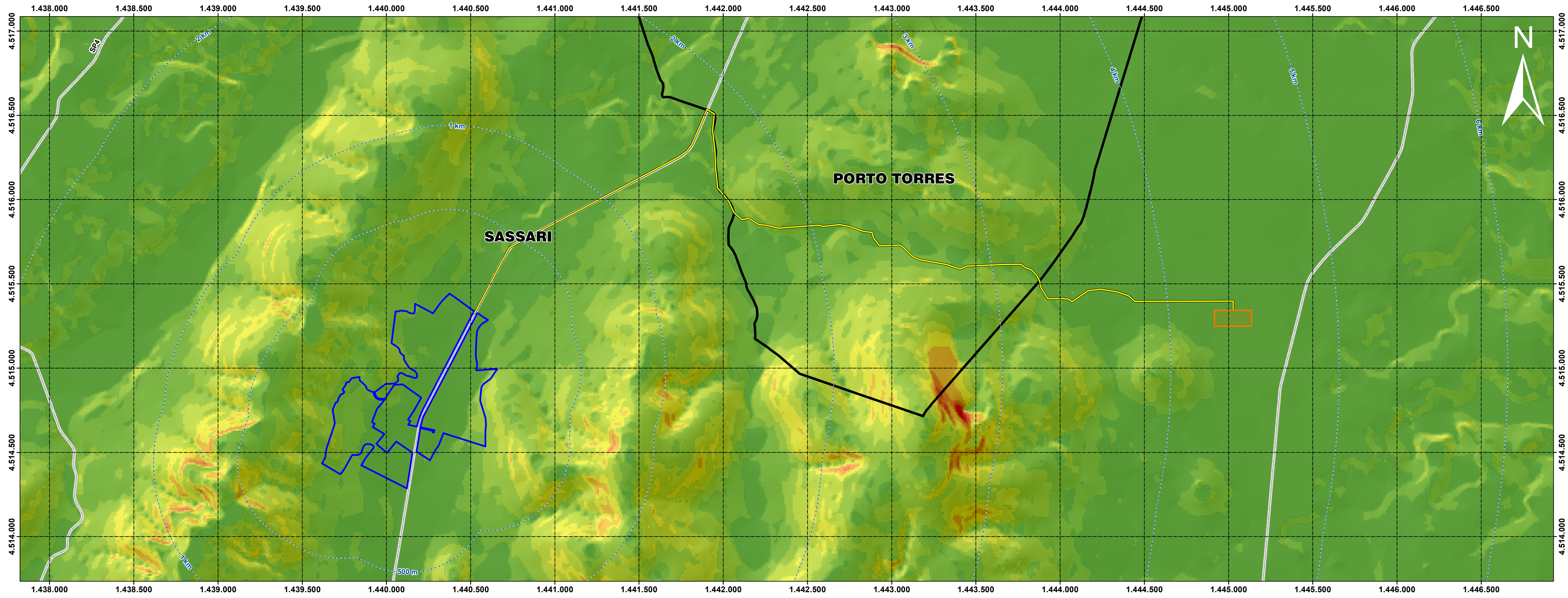


scala 1:10.000 1 cm = 100 m



**Legenda**

- Buffer distanze da area di progetto
- Area di progetto
- Cavidotto
- Area SE
- Confini comunali
- Strade SS e SP

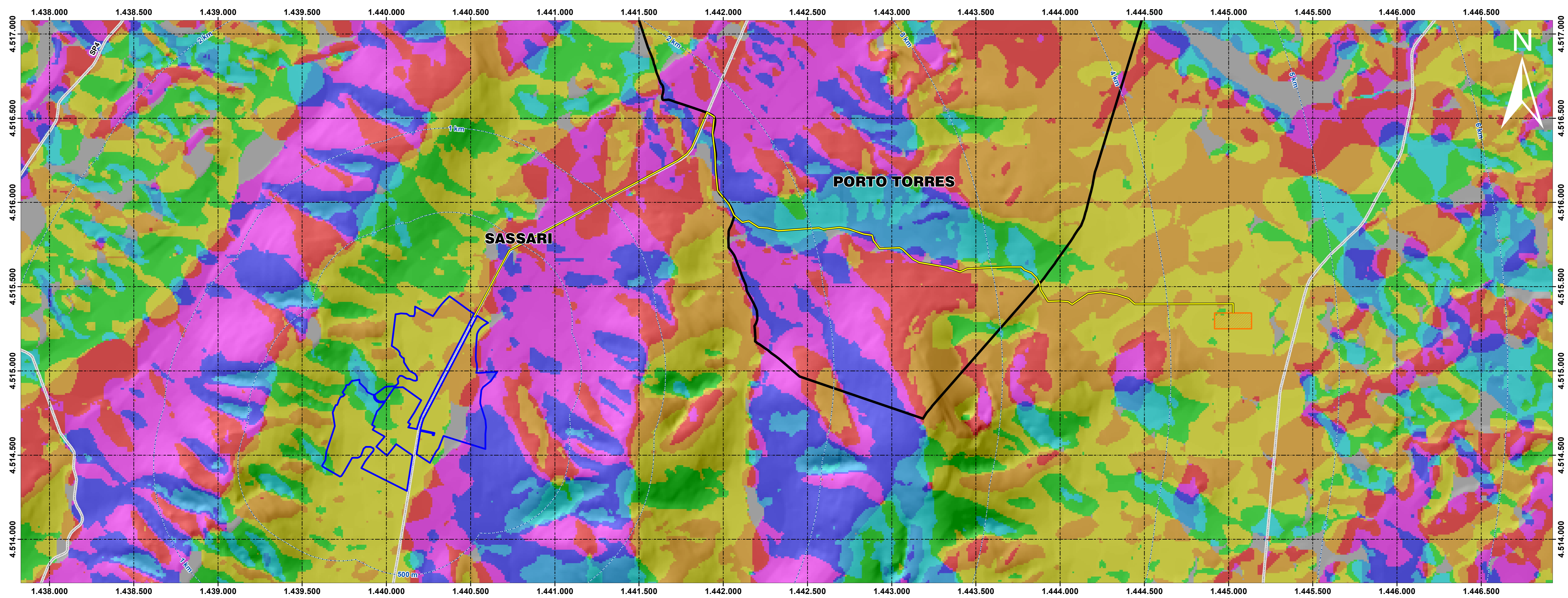
**Acclività**

0 - 4	17 - 22	33 - 38
4,1 - 9,9	23 - 27	39 - 48
10 - 16	28 - 32	49 - 79

**Esposizione**

Flat (-1)	South (157.5-202.5)
North (0-22.5)	Southwest (202.5-247.5)
Northeast (22.5-67.5)	West (247.5-292.5)
East (67.5-112.5)	Northwest (292.5-337.5)
Southeast (112.5-157.5)	North (337.5-360)

scala 1:10.000 1 cm = 100 m



Modello Digitale di elevazione utilizzato: passo 10 metri

Rappresentazione raster della morfologia del terreno della Regione Sardegna tramite struttura a griglia con maglie regolari quadrate di dimensioni pari a dieci metri per dieci. Il dataset deriva dai livelli informativi "curve di livello" e "punto quotati" del database topografico 10K



Link Sardegna Geoportale - Mappe raster



<b>IMPIANTO AGRIVOLTAICO "NURRA 2"</b>		<b>COMUNE DI SASSARI</b>
 <b>Tommaso srl</b>		
<b>IMPIANTO AGRIVOLTAICO PER LA PRODUZIONE DI ENERGIA DA FONTE SOLARE NEL COMUNE DI SASSARI</b>		CODICE ELABORAZIONE <b>VIA Tav 06</b>
OGGETTO: Acclività ed esposizione		
<b>COORDINAMENTO</b> 		<b>GRUPPO DI LAVORO S.r.l.</b> DIR. GEN. COORDINAMENTO: ... DIR. GEN. PROGETTO: ... DIR. GEN. VERIFICA: ... DIR. GEN. APPROVAZIONE: ... DIR. GEN. SEGRETERIA: ... DIR. GEN. AMMINISTRAZIONE: ... DIR. GEN. ECONOMIA: ... DIR. GEN. LEGALITÀ: ... DIR. GEN. SICUREZZA: ... DIR. GEN. FORMAZIONE: ...
<b>REDATTORE</b> DIR. GEN. COORDINAMENTO: ... DIR. GEN. PROGETTO: ... DIR. GEN. VERIFICA: ...		
20 ottobre 2022 <span style="float: right;">Prima approvazione</span> REV. DATA <span style="float: right;">DESCRIZIONE REVISIONE</span>		