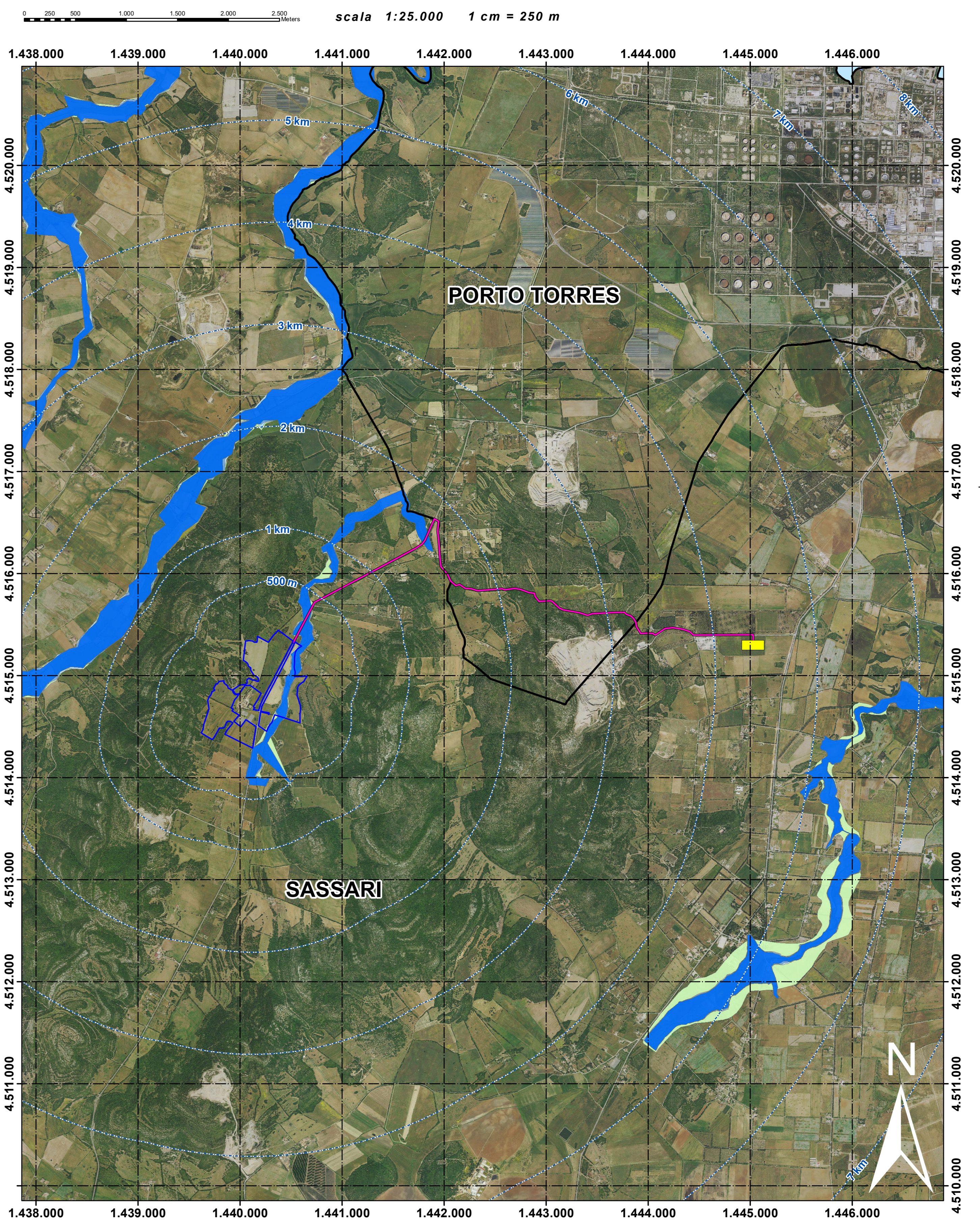
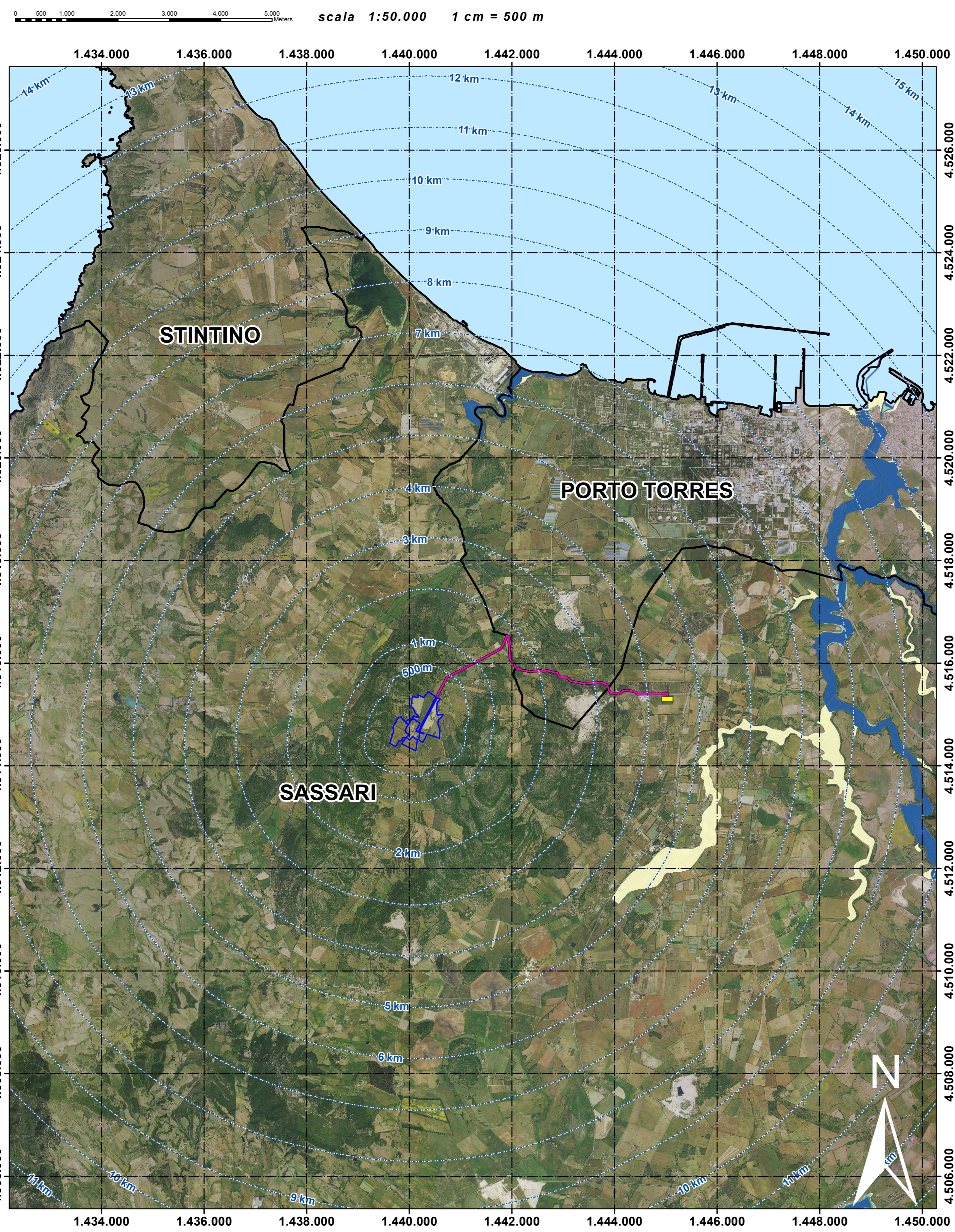
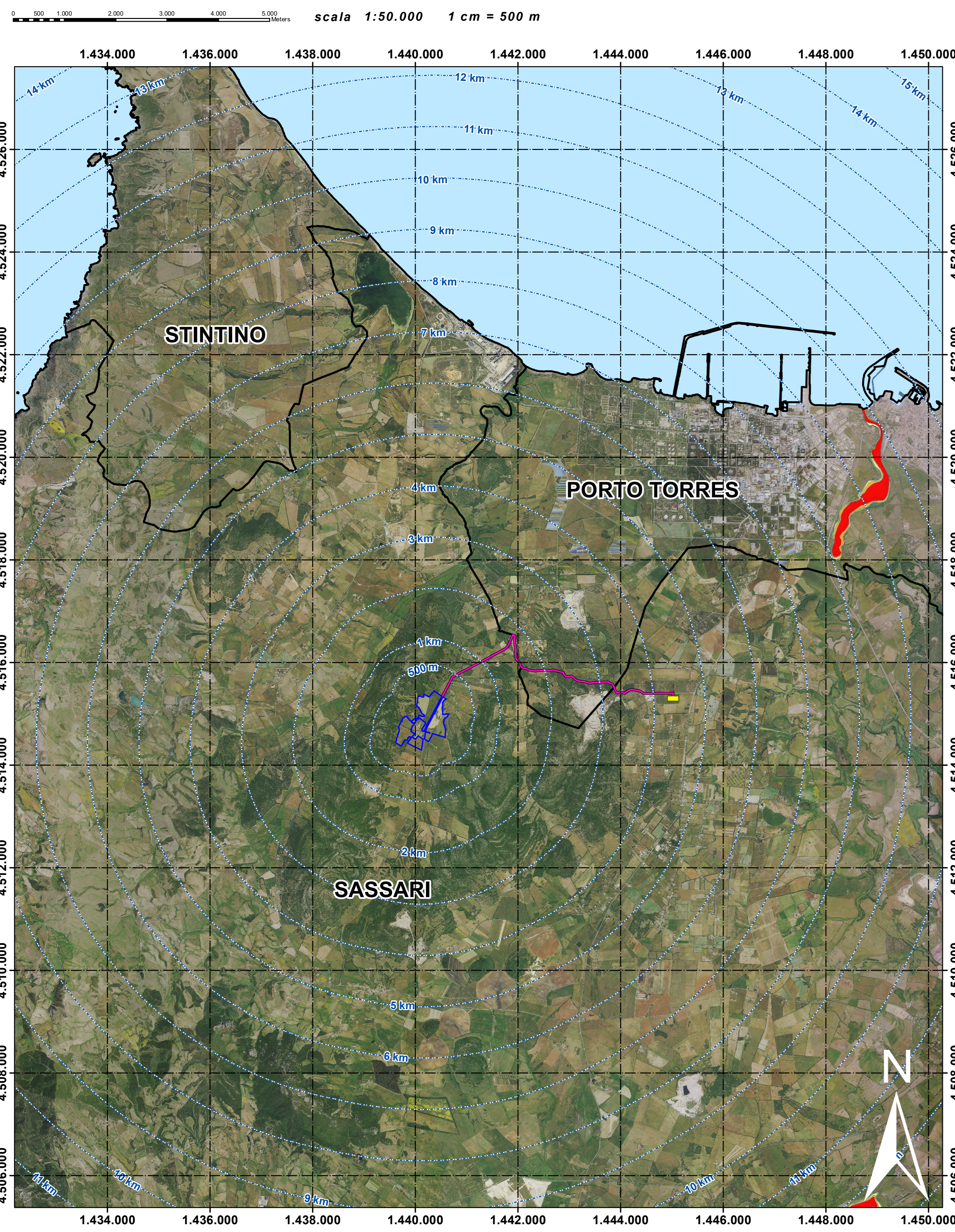


RISCHIO IDRAULICO Rev. 41 (Rischio alluvioni PAI)

PERICOLO IDRAULICO Rev. 59 (Pericolo alluvioni PAI)

Art. 8 Hi V09 (Pericolo alluvioni Art. 8)



- Rischio Idraulico Rev 41**
- R1
 - R2
 - R3
 - R4

- Pericolo Idraulico Rev. 59 (Pericolo Alluvioni PAI)**
- HI1
 - HI2
 - HI3
 - HI4

- Art. 8 Hi V.09 (Pericolo Alluvioni PAI Art.8)**
- HI1
 - HI2
 - HI3
 - HI4

- Legenda**
- Buffer distanze da area di progetto
 - Area di progetto
 - Cavidotto
 - Area SE
 - Confini comunali
 - Mare



Link Sardegna Geoportale - PAI



IMPIANTO AGRIVOLTAICO "NURRA 2"		COMUNE DI SASSARI	
<p>PROPONENTE</p> <p>Tommaso srl</p>		<p>CODICE ELABORAZIONE</p> <p>VIA Tav 08a</p>	
<p>OGGETTO:</p> <p>Inquadramento su PAI</p>		<p>GRUPPO DI LAVORO S.r.l.</p> <p>energia viva</p> <p>bia</p>	
<p>COORDINAMENTO</p> <p>energia viva</p> <p>bia</p>		<p>REDATTORE</p> <p>energia viva</p> <p>bia</p>	