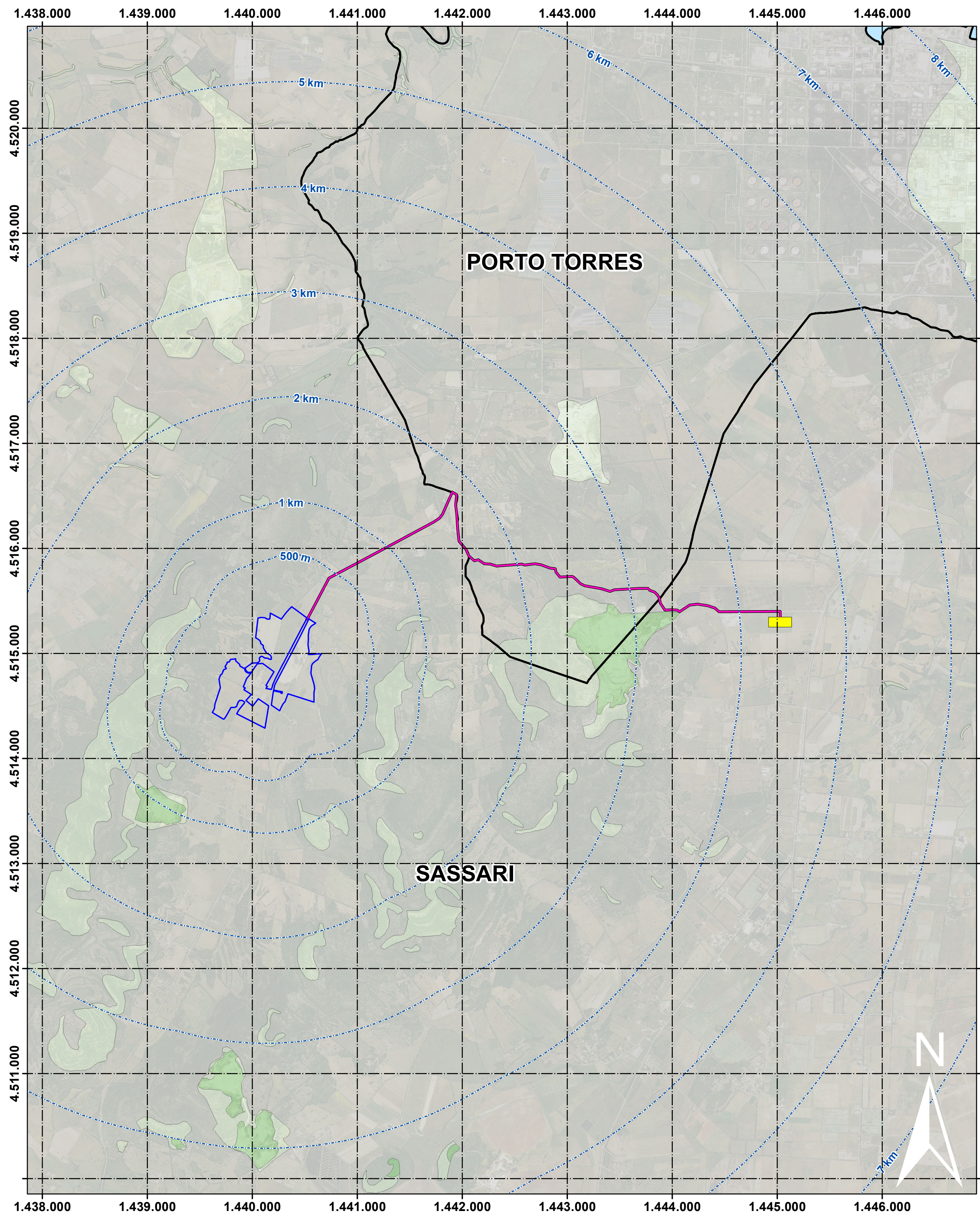


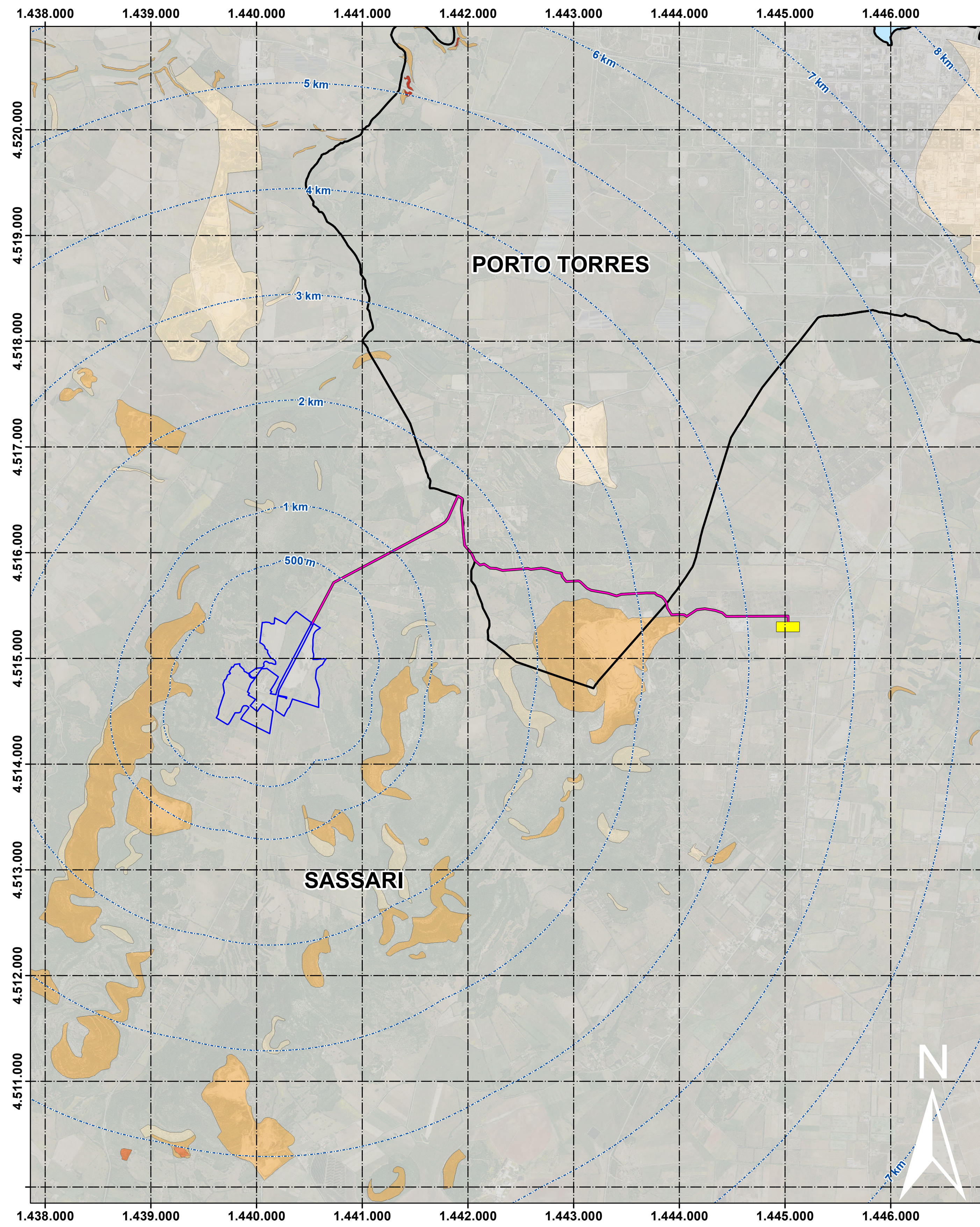
Rischio Geomorfologico Rev. 42 (Rischio Frana PAI)

scala 1:25.000 1 cm = 250 m



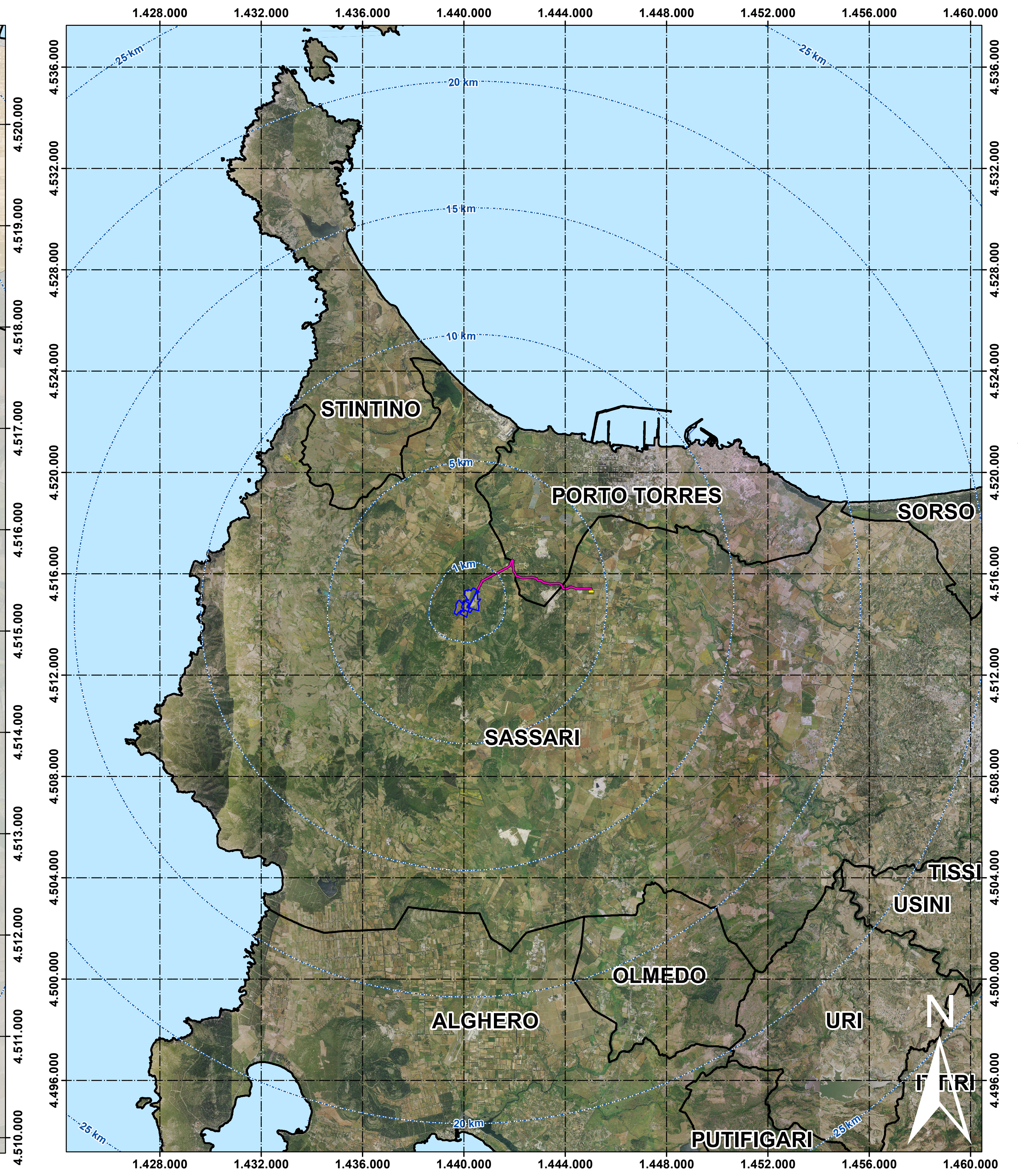
Pericolo Geomorfologico Rev. 42 (Pericolo Frana PAI)

scala 1:25.000 1 cm = 250 m



Art.8 Hg V.09 (Pericolo Frana PAI Art.8)

scala 1:100.000 1 cm = 1.000 m



Rischio Geomorfologico Rev. 42 (Rischio Frana PAI)

- Rg0
- Rg1
- Rg2
- Rg3
- Rg4
- V

Pericolo Geomorfologico Rev. 42 (Pericolo Frana PAI)

- Hg0
- Hg1
- Hg2
- Hg3
- Hg4

Art.8 Hg V.09 (Pericolo Frana PAI Art.8)

- Hg0
- Hg1
- Hg2
- Hg3
- Hg4

Legenda

- Buffer distanze da area di progetto
- Area di progetto
- Cavidotto
- Area SE
- Confini comunali
- Mare



Link Sardegna Geoportale - PAI

**PIANTO AGRIVOLTAICO "NURRA 2" COMUNE DI SASSARI**

PROPONENTE: **Tommaso srl**

OGGETTO: IMPIANTO AGROVOLTAICO PER LA PRODUZIONE DI ENERGIA DA FONTE SOLARE NEL COMUNE DI SASSARI

COORDINAMENTO: **bia** energia viva

REDATTORE: **bia**

VIA Tav 08b

GRUPPO DI LAVORO S.p.A.

20 ottobre 2022

TOMMASO SRL - TUTTI I DIRITTI SONO RISERVATI A NORMA DI LEGGE