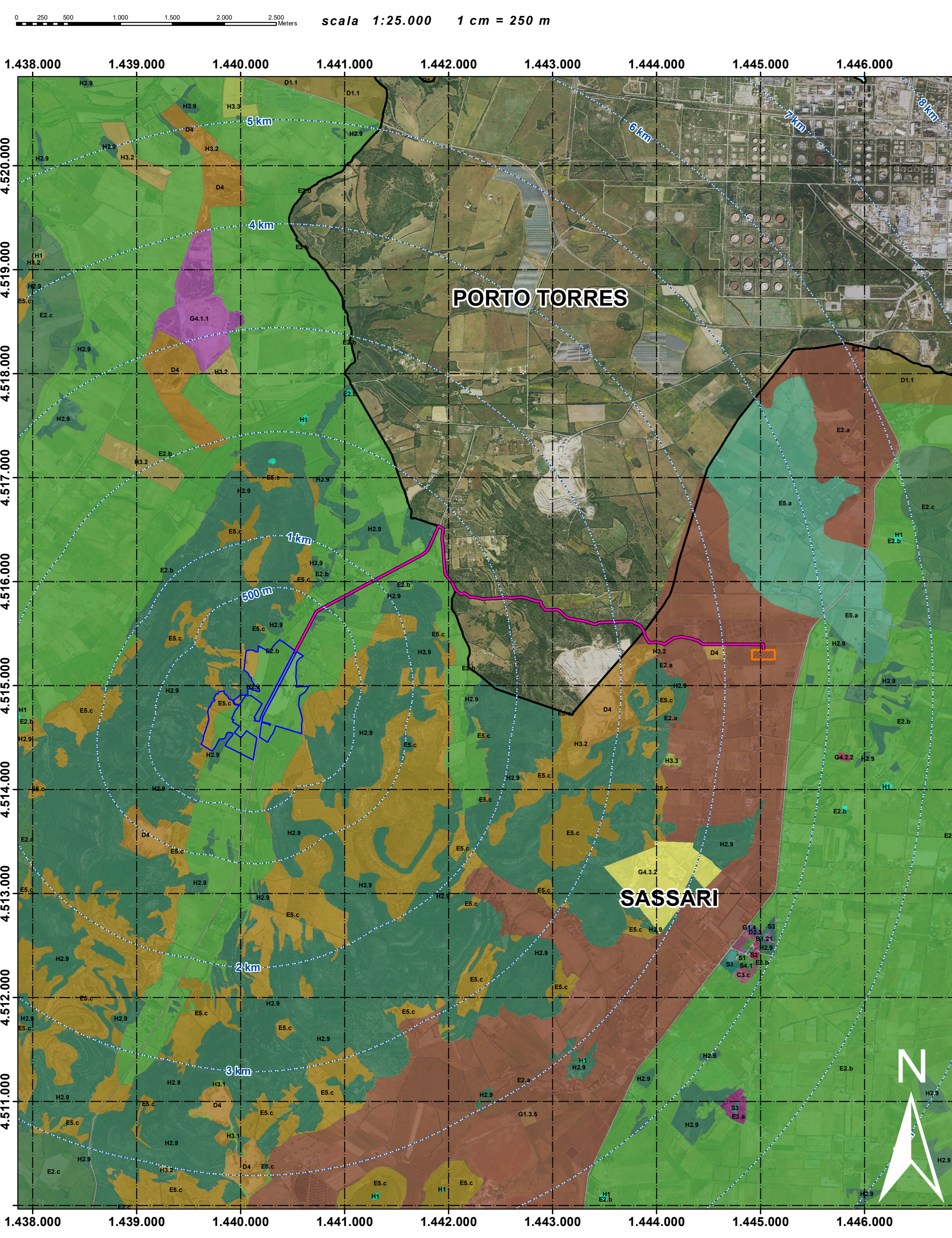


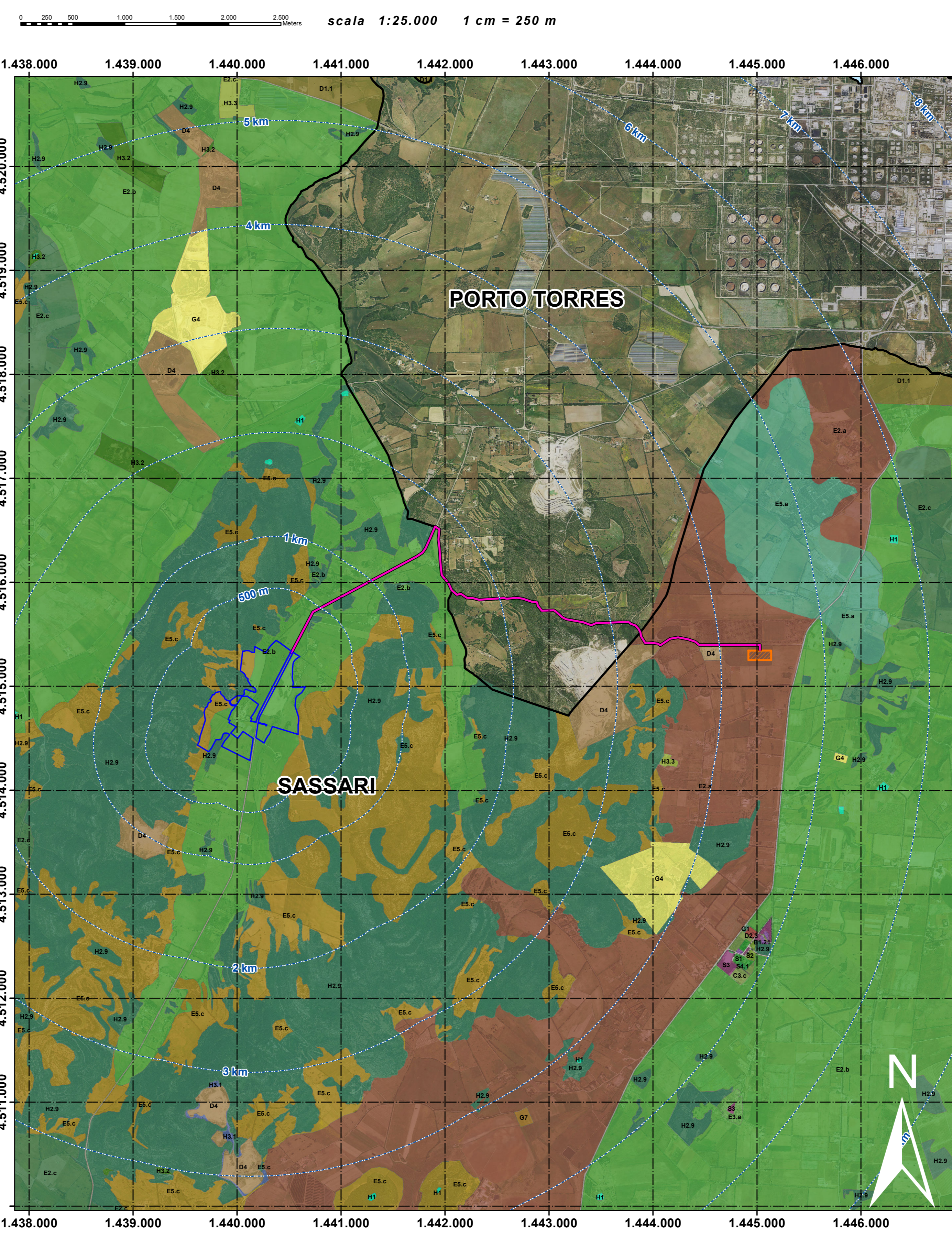
Inquadramento su Piano Urbanistico (vigente) - Comune di Sassari



- Legenda**
- B1.21
  - C3.c
  - D1.1
  - D2.3
  - D4
  - E2.a
  - E2.b
  - E2.c
  - E3.a
  - E5.a
  - E5.c
  - G1.4
  - G4.1.1
  - G4.2.2
  - G4.3.2
  - H1
  - H2.9
  - H3.1
  - H3.2
  - H3.3
  - S1
  - S2
  - S3
  - S4.1

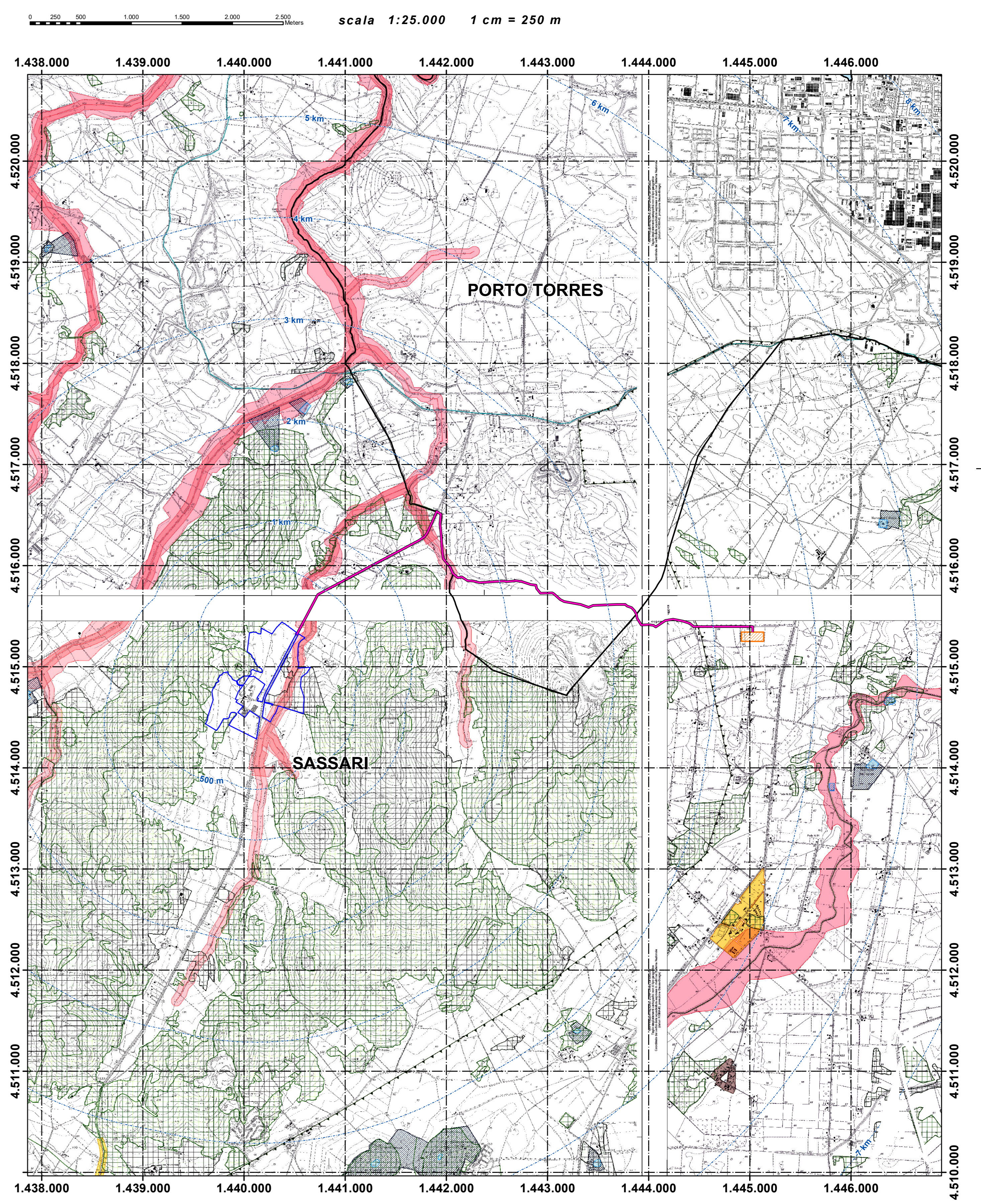
- Legenda**
- Buffer distanze da area di progetto
  - Area di progetto
  - Cavidotto
  - Area SE
  - Confini comunali
  - Mare

Inquadramento su Piano Urbanistico (variante) - Comune di Sassari



- Legenda**
- B1.21
  - C3.c
  - D1.1
  - D2.3
  - D4
  - E2.a
  - E2.b
  - E2.c
  - E3.a
  - E5.a
  - E5.c
  - G1
  - G4
  - G7
  - H1
  - H2.9
  - H3.1
  - H3.2
  - H3.3
  - S1
  - S2
  - S3
  - S4.1

Inquadramento su PUC Sassari Studio per l'individuazione dei siti non idonei per gli impianti fotovoltaici oltre 200 Kwp



- LIMITE TERRITORIALE COMUNALE
- SITI DI INTERESSE COMUNITARIO
- AREE FORESTALI CON GESTIONE FORESTALE
- PARCHIO GEOMORFICO ARGENTIERA NURRA
- AREE NATURALI E SUBNATURALI - ASTE FLUVIALI
- AREE NATURALI E SUBNATURALI
- AREE SEMINATURALI
- BENI ARCHEOLOGICI E ARCHITETTONICI I PERIMETRO
- BENI ARCHEOLOGICI E ARCHITETTONICI II PERIMETRO
- CENTRO MATRICE
- BORGATE RURALI E COSTIERE
- BONIFICHE AGRICOLE STORICHE
- AREE AGRICOLE DELLA GORDONA OLIVETATA
- COMPRESORIO IRRIGUO DEL CONSORZIO DI BONIFICA DELLA NURRA
- VALLI URBANE ED EXTRAURBANE
- AREE CARATTERIZZATE DA SITUAZIONE DI DISSESTO E RISCHIO IDROGEOLOGICO PERIMETRATE NEL PAI
- AREE CARATTERIZZATE DA SITUAZIONE DI DISSESTO E RISCHIO IDROGEOLOGICO PERIMETRATE NEL PAI
- FASCIA COSTIERA

**IMPIANTO AGROVOLTAICO "NURRA 2" COMUNE DI SASSARI**

---

**PROPONENTE**

**Tommaso srl**

---

**OGGETTO:**  
Inquadramento su PUC

**VIA Tav 10a**

---

**COORDINAMENTO**

**energia vivo**

bia

GRUPPO DI LAVORO S.r.l.s.  
 Dott. Ing. Fulvio Mureddu  
 Dott. Arch. Roberto  
 Dott. Arch. Roberto  
 Dott. Ing. Saverio  
 Dott. Ing. Saverio  
 Dott. Ing. Saverio  
 Dott. Ing. Saverio  
 Dott. Ing. Saverio  
 Dott. Ing. Saverio

---

**REDATTORE**

Dott. Ing. Carlo  
Dott. Arch. Saverio  
Dott. Ing. Saverio  
Dott. Ing. Saverio

REV. 04/21 01/22 Prima emissione  
REV. 04/21 05/23 SECONDA EMISSIONE

TOMMASO SRL - TUTTI I DIRITTI SONO RISERVATI A NORMA DI LEGGE