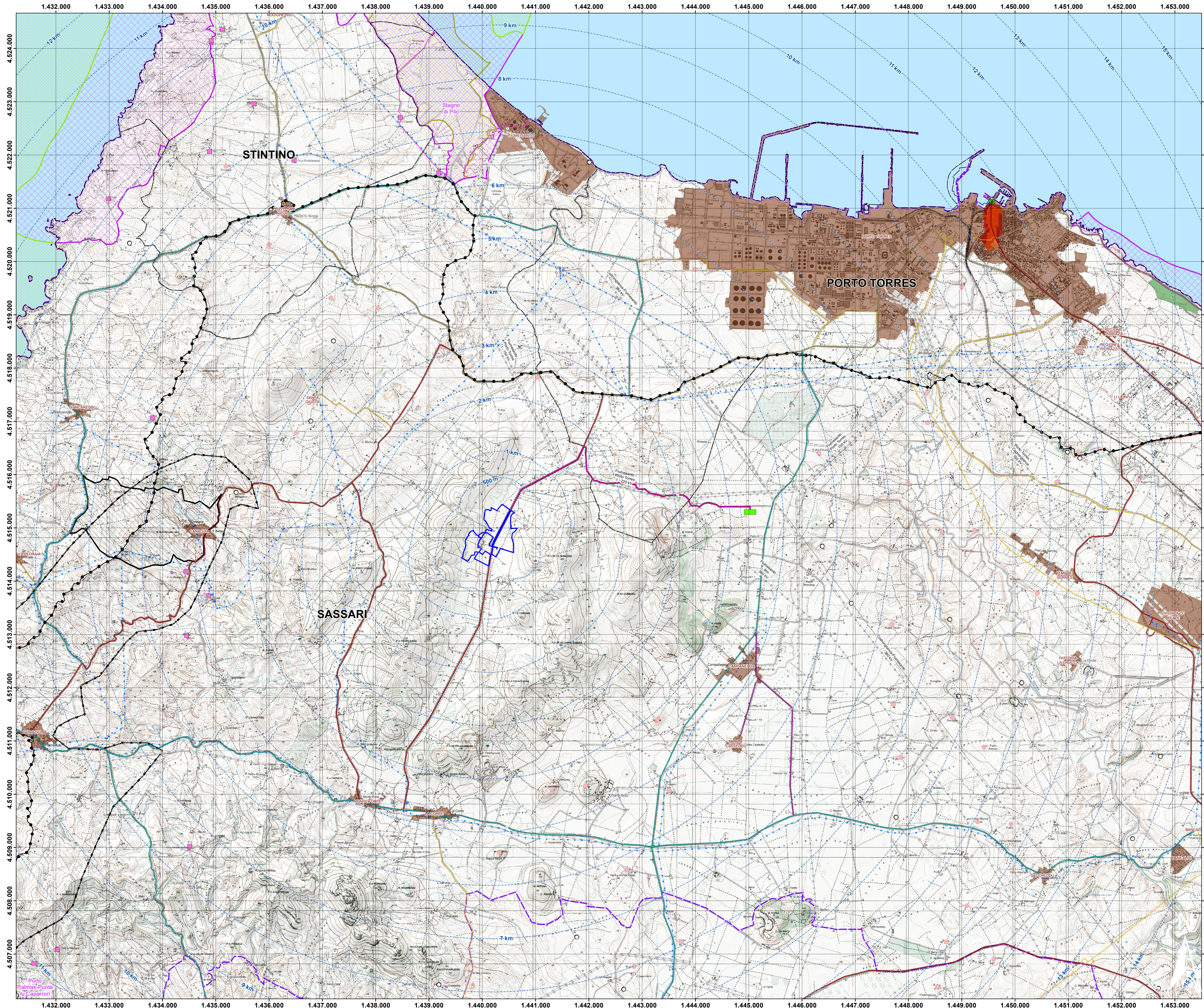



scala 1:25.000 1 cm = 250 m




- Legenda**
- Buffer distanze da area di progetto
  - Area di progetto
  - Cavidotto
  - Area SE
- Repertorio beni 2017 - Beni paesaggistici**
- CHIESA
  - INSEDIAMENTO
  - INSEDIAMENTO SPARSO
  - NECROPOLI
  - NURAGHE
  - TORRE
- Repertorio beni 2017 - Beni identitari**
- FABBRICATO
  - Repertorio beni 2017 - Beni culturali architettonici
  - Repertorio beni 2017 - Proposte di Insussistenza vincolo
  - Inseidiamento storico sparso (Medau, furradroxiu, stazzo)
  - Area dell'organizzazione mineraria
  - Parco geominerario ambientale e storico - DM 08/09/2016
  - Centri di antica e prima formazione Atti 2007-2012
  - Centri Antica Prima Formazione
- Rete stradale\_PPR**
- fascia Costiera
  - Linea elettrica
  - Strade statali e provinciali
  - Strada a specifica valenza paesaggistica e panoramica
  - Strada SS e SP a specifica valenza paesaggistica e panoramica
  - Strada SS e SP a specifica valenza paesaggistica e panoramica di fruizione turistica
  - Rete stradale locale
  - Impianti ferroviari lineari
  - Sistema Regionale dei parchi, riserve e monumenti naturali L.R. 31/89
  - Centri urbani 2001
  - SIC (Dicembre 2020)
  - ZSC (Dicembre 2020)
  - ZPS (Dicembre 2020)
  - Ente Foreste
  - Ambiti di paesaggio
  - Condotta idrica



**IMPIANTO AGRIVOLTAICO "NURRA 2" COMUNE DI SASSARI**

PROPONENTE  
  
**Tommaso srl**

OGGETTO:  
 IMPIANTO AGRIVOLTAICO PER LA PRODUZIONE DI ENERGIA DA FONTE SOLARE NEL COMUNE DI SASSARI  
 Area a scala intermedia

COORDINAMENTO  
  
**bia**  
 energia viva

REDATTORE  
 [Small text]

GRUPPO DI LAVORO S.p.A.  
 [Small text]

VIA Tav 20

02/03/2022  
 [Small text]