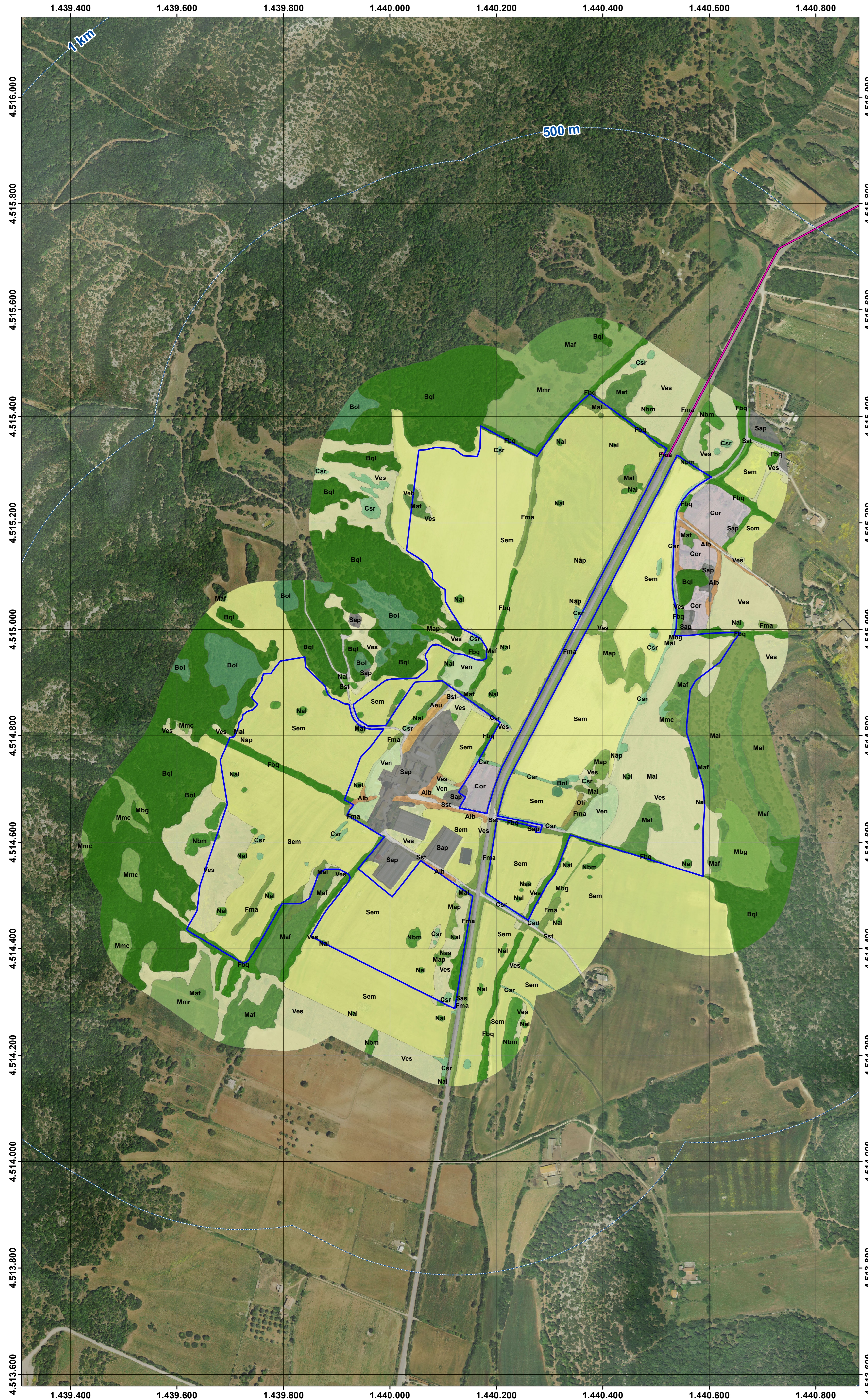


Area del parco

scala 1:3.500 1 cm = 35 m



Legenda

- Buffer distanze da area di progetto
- Area di progetto
- Cavidotto

Carta della vegetazione

- Aeu - Alberature artificiali di Eucalyptus camaldulensis
- Alb - Altre alberature artificiali e nuclei di alberi ornamentali
- Bol - Boschi e boscaglie termofile sempreverdi a dominanza di Olea europaea var. sylvestris (Oleo-Ceratonion siliquae)
- Bql - Boschi di Quercus ilex (Prasio majoris-Quercetum ilicis)
- Cad - Canneti di Arundo donax
- Cor - Colture orticole e legnose irrigue; altri sistemi agricoli eterogenei
- Csr - Cespuglieti e siepi di Rubus ulmifolius con sporadica presenza di elementi arbustivi ed arborei (incl. siepi di Anagyris foetida)
- Fbq - Fasce arboree spontanee a dominanza di Quercus ilex
- Fma - Fasce di macchie alte e macchie a dominanza di Pistacia lentiscus, Olea europaea var. sylvestris ed altre sclerofille termofile sempreverdi con diffusa presenza di Quercus ilex in forma arborea (Clematido cirrhosae-Pistacietum lentisci)
- Maf - Macchie-foresta e macchie alte a dominanza di Pistacia lentiscus e Quercus ilex, con Chamaerops humilis ed altre sclerofille termofile (incl. matorral di Quercus ilex) (Clematido cirrhosae-Pistacietum lentisci, Prasio majoris-Quercetum ilicis)
- Mal - Macchie alte e macchie a dominanza di Pistacia lentiscus, Olea europaea var. sylvestris ed altre sclerofille termofile sempreverdi (Clematido cirrhosae-Pistacietum lentisci)
- Map - Mosaico di macchie di sclerofille termofile sempreverdi, arbusteti di Pyrus spinosa e Rubus ulmifolius e praterie calcicole di Brachypodium retusum e Asphodelus ramosus (Asphodelo africani-Brachypodietum ramosi)
- Mbg - Macchie basse e garighe a dominanza di Cistus creticus subsp. eriocephalus con presenza di elementi arbustivi sempreverdi sclerofillici (Dorycnio pentaphylli-Cistetum eriocephali); mosaici di cisteto ed arbusteti a Rubus ulmifolius e Pyrus spinosa
- Mmc - Mosaico di macchie basse di sclerofille termofile sempreverdi (Clematido cirrhosae-Pistacietum lentisci), garighe a Cistus creticus subsp. eriocephalus (Rosmarinetalia officinalis) e praterie calcicole (Asphodelo africani-Brachypodietum ramosi)
- Mmr - Mosaico di macchie di sclerofille termofile sempreverdi, cespuglieti di Rubus ulmifolius e prati nitrofilii e subnitrofilii (Stellarietea mediae, Artemisietea vulgaris)
- Nal - Nuclei arborei ed individui isolati di Quercus ilex
- Nap - Nuclei arborei ed individui isolati di Pyrus spinosa e Pyrus communis subsp. pyraster
- Nas - Nuclei arborei ed individui isolati di Quercus suber
- Nbm - Nuclei boscati e di macchia-foresta a dominanza di Quercus ilex in forma arborea e Pistacia lentiscus (Prasio majoris-Quercetum ilicis; Clematido cirrhosae-Pistacietum lentisci)
- Oli - Oliveti
- Sap - Strutture antropiche e relative pertinenze
- Sas - Strade asfaltate
- Sem - Seminativi
- Sst - Strade sterrate e tratturi
- Veb - Vegetazione erbacea (praterie calcicole) di Brachypodium retusum e Asphodelus ramosus (Asphodelo africani-Brachypodietum ramosi)
- Ven - Vegetazione erbacea annua, nitrofila, ad Hordeum murinum subsp. leporinum (Hordeion leporini); comunità nitrofile, ruderali e sinantropiche a Chenopodium sp. pl. e Amaranthus sp. pl. (Gallo aparines-Articetea dioicae, Stellarietea mediae)
- Ves - Vegetazione erbacea annua e perenne/bienne, subnitrofila, a dominanza di graminacee scapose (Stellarietea mediae, Artemisietea vulgaris); popolamenti di Dittrichia viscosa; comunità nitrofile dell'Onopordetalia acanthii di incolti, coltivati a r



<p>IMPIANTO AGRIVOLTAICO "NURRA 2" COMUNE DI SASSARI</p>	
<p>PROPONENTE</p> <p style="text-align: center;"> Tommaso srl</p>	<p>CODICE ELABORAZIONE</p> <p style="text-align: center;">VIA Tav 25</p>
<p>OGGETTO:</p> <p>Tavola della vegetazione</p>	<p>GRUPPO DI LAVORO S.r.l.</p> <p>energia viva bia</p> <p><small>RIA s.r.l. P.IVA 02016480705 c.f. 02016480705 energia@energiaviva.com energia@bia.com energia@bia.com Piazza dell'Industria n. 7 07100 Cagliari (CA) (Sassari)</small></p>
<p>COORDINAMENTO</p>	<p>REDATTORE</p> <p>Indietro Fabio Sili</p>
<p>01 febbraio 2022 REVISIONE</p>	<p>Prima approvazione 02/02/2022 CORREZIONI REVISIONE</p>

TOMMASO SRL - TUTTI I DIRITTI SONO RISERVATI A NORMA DI LEGGE