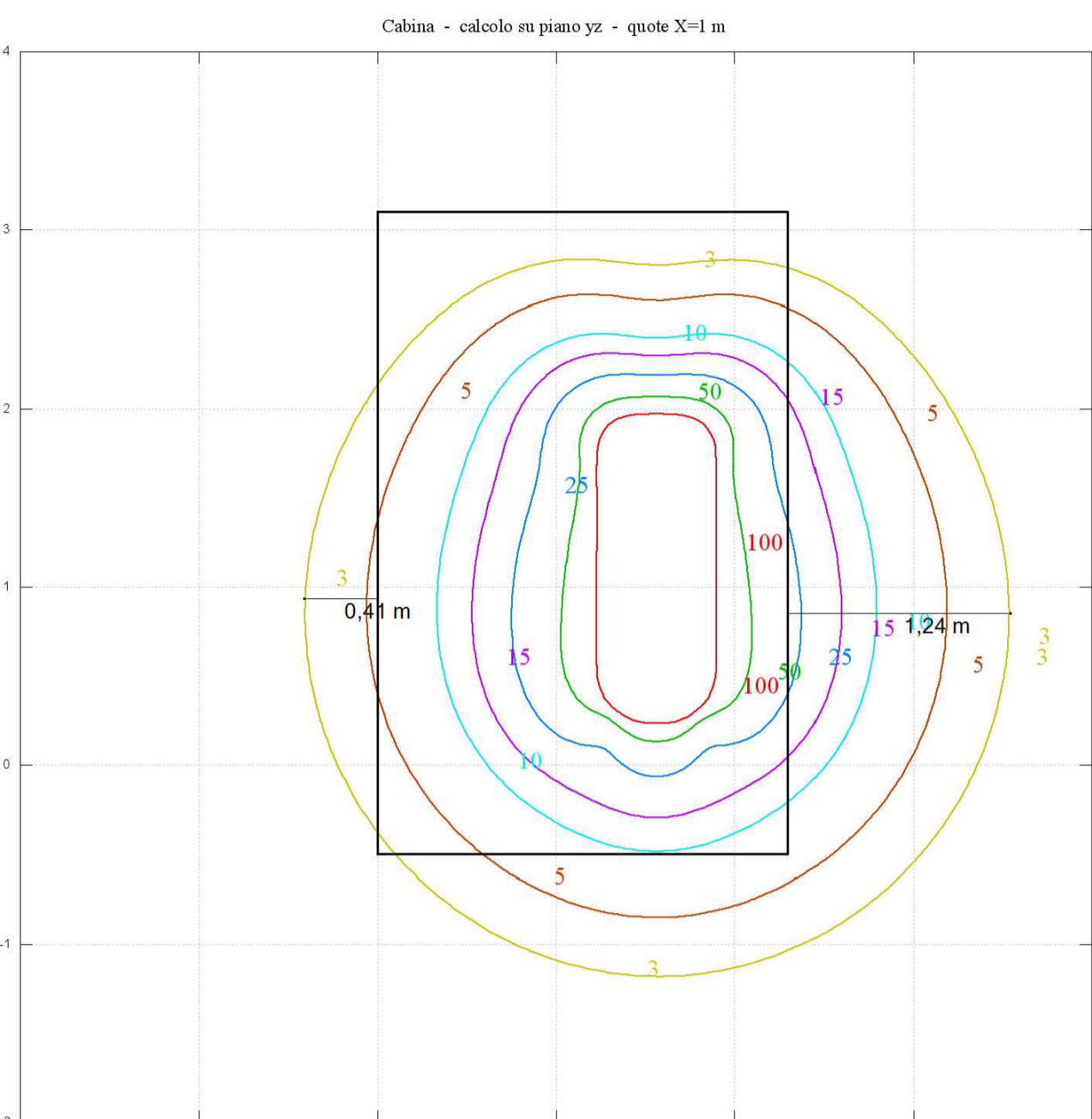
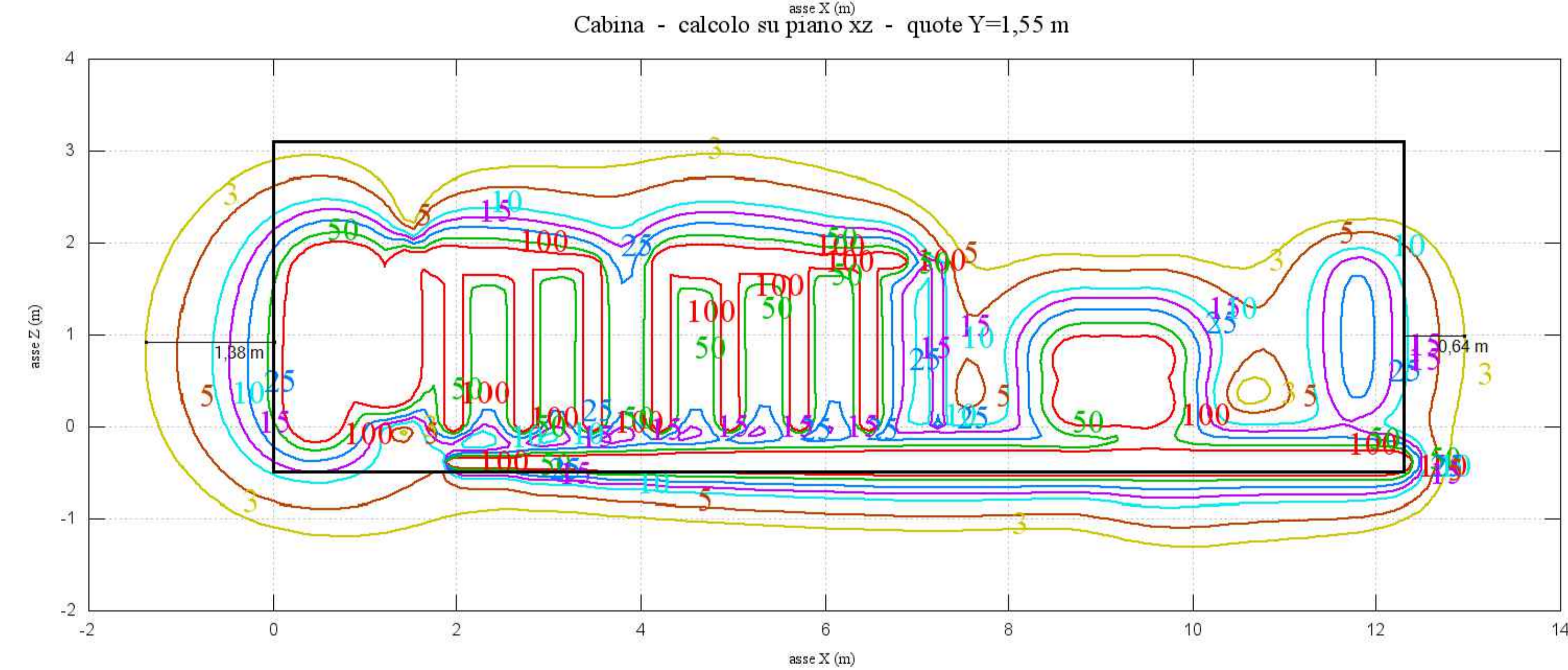
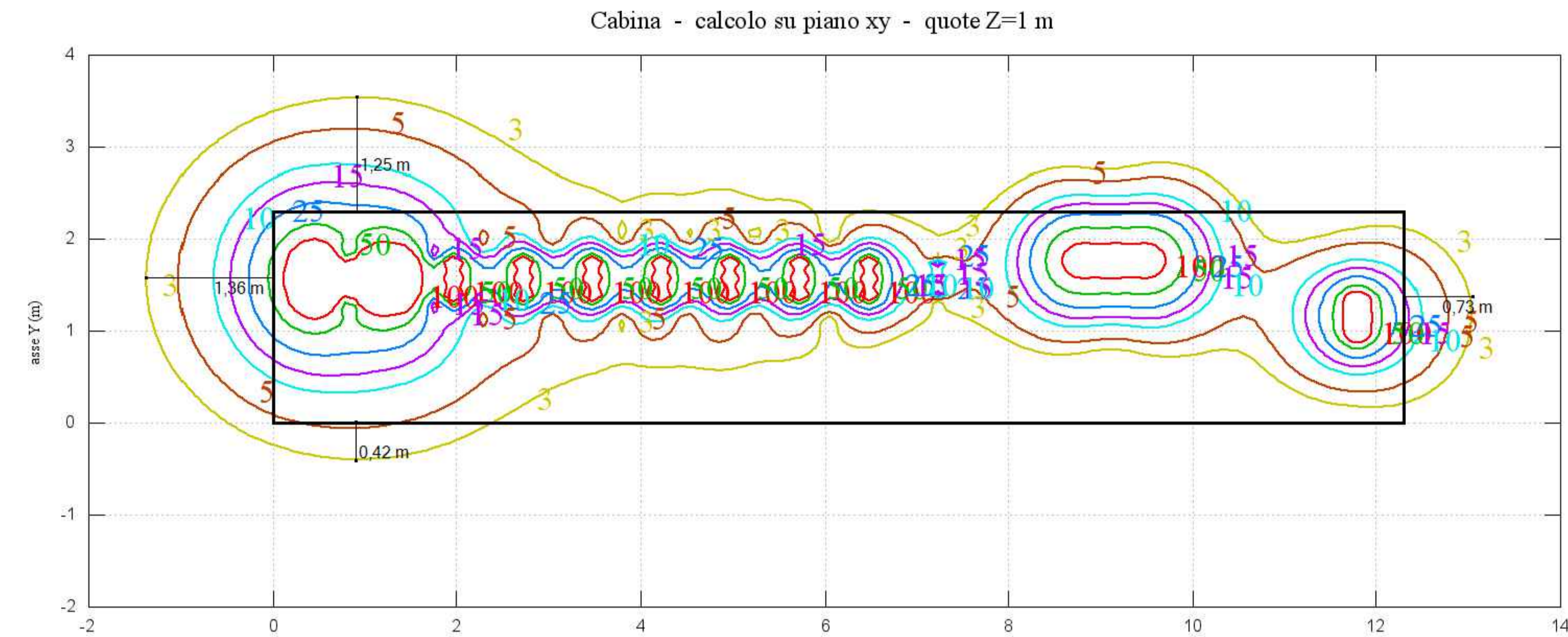


ISOLINEE INDUZIONE MAGNETICA B EMESSA DALLA CABINA MT/BT DI SOTTOCAMPO CAMPO. OBIETTIVO DI QUALITÀ DI 3 μT RAGGIUNTO A DISTANZA < DI 3,54 METRI DAL PERIMETRO OCCUPATO DAGLI IMPIANTI. LA DISTANZA DI PRIMA APPROSSIMAZIONE (DPA) SI ASSUME PARI A 4 m.



ISOLINEE INDUZIONE MAGNETICA B EMESSA DALLA CABINA MT/BT DI CAMPO. OBIETTIVO DI QUALITÀ DI 3 μT RAGGIUNTO A DISTANZA < DI 1,38 METRI DAL PERIMETRO OCCUPATO DAGLI IMPIANTI. LA DISTANZA DI PRIMA APPROSSIMAZIONE (DPA) SI ASSUME PARI A 2 m.

Tipo di cavo	ARE4H5EX tripolare cordato ad elica visibile	ARE4H5EX tripolare cordato ad elica visibile
Sezione (mm ²)	3x50	3x150
Tipo posa	Interrata	Interrata
Profondità posa (m)	1,10	1,10

TUTTE LE LINEE MT INTERRATE SONO REALIZZATE CON CAVO TRIPOLARE CORDATO AD ELICA VISIBILE. PER TALI CAVI NON E' RICHIESTA LA VERIFICA DELL'INDUZIONE MAGNETICA (ART. 3.2 D.M. 29/05/2008)

Soglia	Valore limite del campo magnetico
Limite di esposizione	100 μT (da intendersi come valore efficace)
Valore di attenzione (misura di cautela per la protezione da possibili effetti a lungo termine, nelle aree di gioco per l'infanzia, in ambienti abitativi, in ambienti scolastici e nei luoghi adibiti a permanenze non inferiori a quattro ore giornaliere)	10 μT intendersi come mediana dei valori 4 ore nelle normali condizioni
Obiettivo di qualità (nella progettazione di nuovi elettrodotti in aree di gioco per l'infanzia, in ambienti abitativi, in ambienti scolastici e nei luoghi adibiti a permanenze non inferiori a quattro ore giornaliere, e nella progettazione di nuovi insediamenti e delle nuove aree di cui sopra in prossimità delle linee ed installazioni elettriche già presenti nel territorio)	3 μT (da intendersi come mediana dei valori nell'arco delle 24 ore nelle normali condizioni di esercizio)

Impianto fotovoltaico "SERRAMANNA 2"		MP		TL		PF	
38766 moduli fotovoltaici da 700 Wp		DRAWN BY		CHECKED BY		APPROVED BY	
135 inverter su 15 sottocampi raggruppati in 3 campi fotovoltaici		DESIGNATO DA		CONTROLLATO DA		APPROVATO DA	
Potenza di picco complessiva 27136,2 kWp		Ing. Michele Pigiurru		ORDINE INGEGNERI PROVINCIA DI NUORO		Association Number 511	
Potenza AC 27000 kW		Tisi srl		TISI s.r.l.		via Vittori 20	
11/2022		00		EMISSIONE PER APPROVAZIONE		48018 Faenza (RA)	
DATE/DATA		REV.		COMMENTS/COMMENTI		DIM.	
Tavola campi elettromagnetici BT/MT impianto di produzione		IMPIANTO AGROVOLTAICO PER LA PRODUZIONE DI ENERGIA DA FONTE SOLARE NEL COMUNE DI SERRAMANNA (SU)		DOCUMENT NAME		PAGE	
PD-Tav06						1 of 1	